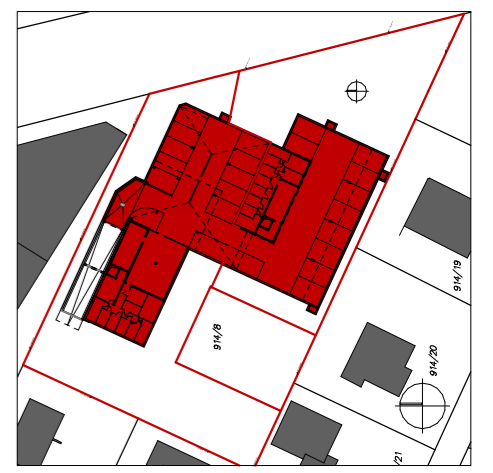




**WA MUEHLWASEN FUSSACH**  
**MUEHLWASEN 73,75**  
**A-6972 FUSSACH**  
**TIIEFGARAGE-KELLER**



ZIMCON IMMOBILIEN GMBH.  
 MSC KARL ZIMMERMANN  
 KIRCHSTRASSE 2 | A-6811 GÖFIS  
 T: +43 699 107 470 55 - INFO@ZIMCON.AT

MASS E SIND ROHWAESSE UND KÖNNEN SICH IM ZUG DER  
 PLANUNG NOCH GERINGFÜGIG ÄNDERN! GÄRTENANTEILE SIND CA. ANGABEN  
 WM U. WT SIND NICHT IM STANDARD ENTHALTEN  
 GÄRTENANTEILE SIND CA. ANGABEN  
 07.07.2023