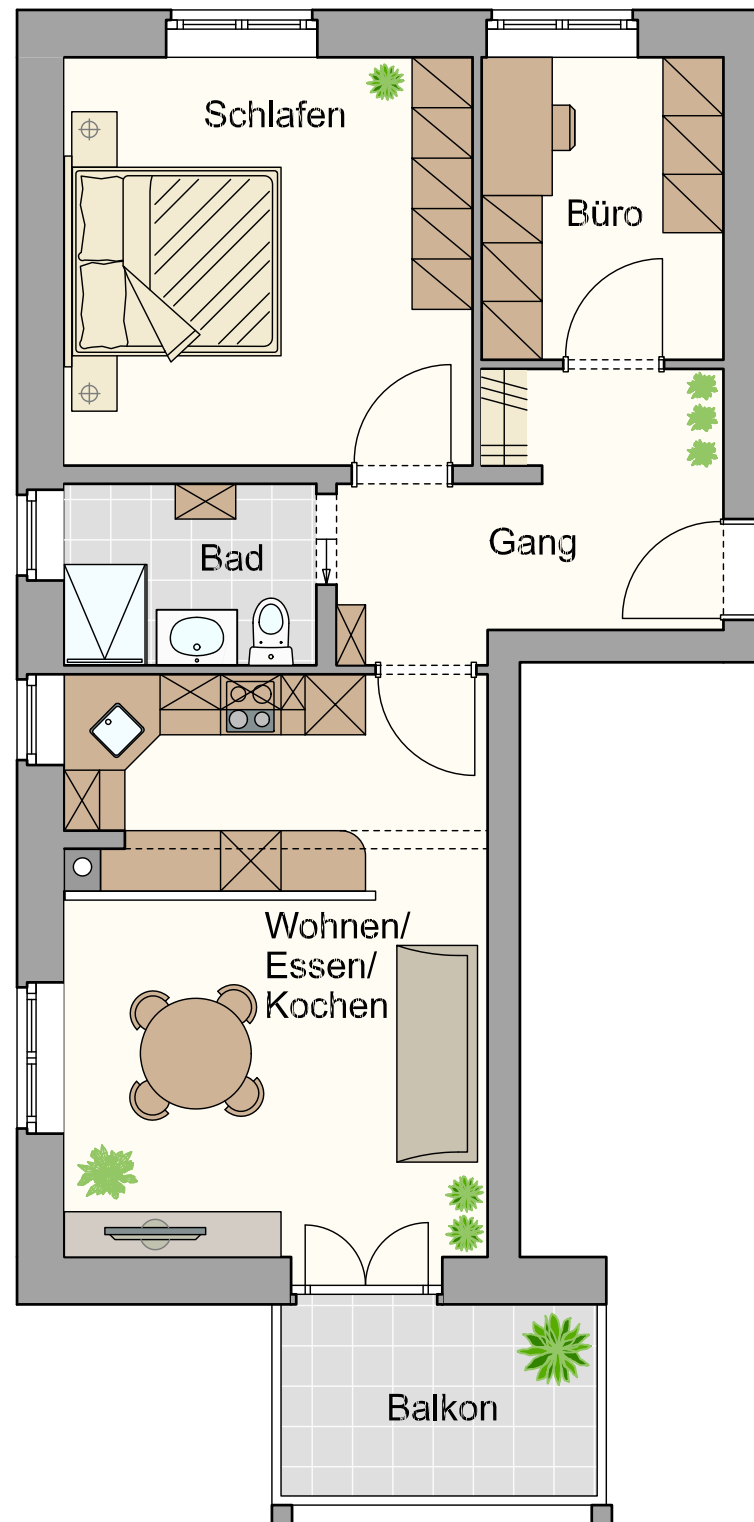


# Klösterle Im Sand 83 c

## 3-Zi-Wohnung W-3

Erdgeschoss



Gang	8.64 m <sup>2</sup>
Bad	4.50 m <sup>2</sup>
Büro	7.20 m <sup>2</sup>
Wohnen/Essen/Kochen	23.91 m <sup>2</sup>
Schlafen	16.40 m <sup>2</sup>

**GESAMT** ca. 60.65 m<sup>2</sup>

Balkon	5.83 m <sup>2</sup>
Keller	7.21 m <sup>2</sup>

Maßstab: M = 1:75 (1 cm = 75 cm)

- \* Die angeführten m<sup>2</sup> sind ca.-Maße.
- \* Flächenangaben gem. Nutzwertgutachten
- \* Dieser Plan ist auf Basis anderer Planunterlagen nachgezeichnet und entspricht deshalb nur annähernd.
- \* Planabweichungen zur tatsächlichen Ausführung sind möglich.
- \* Sämtliche Maße sind am Objekt zu nehmen.
- \* Dieser Plan gilt nicht als Grundlage für die Verkaufs-/Kaufangebot.
- \* Die eingezeichneten Möbel sind bis auf Einbauküche und die Badeinrichtung nicht im Kaufpreis enthalten.
- \* Der Nordpfeil entspricht annähernd der tatsächlichen Situation.

Datum 06. Mai 2023

