

Interessante Investorenwohnung - spannendes Finanzierungskonzept !



6700 Bludenz, Walsenweg 9a, Top 22

Auf einen Blick

Wir sprechen sowohl Anleger als auch Erstkäufer an. Durch den tollen Wohnungszuschnitt und die praktischen Einbauschränke kann die Wohnung vollumfänglich überzeugen.

- ca 30 m² Wohnfläche
- heller Wohn-Schlaf-Essbereich
- praktische Einbaumöbel inklusive Bett
- geräumiges , modernisiertes Badezimmer
- angenehmer, überdachter Balkon
- Kellerabteil
- ausreichend Allgemeinparkplätze
- unmittelbar bei der Altstadt von Bludenz
- Schulen, Ärzte, Lebensmittelmärkte in wenigen Gehminuten erreichbar
- ZWEITWOHNSITZ MÖGLICH
- Eigenmittel 25.800,- | monatliche Rate ca. € 430,- | akute Miete € 550,- zzgl. BK



Kevin Bachmann
+43 (0)664 88 79 13 48
bachmann@immoteam7.at

Immoteam7 ITS GmbH
Mozartstraße 1
6850 Dornbirn

Baujahr:	1974
Wohnfläche:	ca. 30 m ²
Balkon:	ca. 2 m ²
Keller:	vorhanden
Auto:	Allgemeinparkplatz
Zimmer:	1
Bad / WC:	1 / 1
Beziehbar:	01.01.2024
Heizungsart:	Zentralheizung mit Gas
HWB:	159 kWh/m ² a, Klasse D
Kaufpreis:	€ 129.000,-
Betriebskosten:	€ 150,- (inkl. Rep. Fond) (lt. Angaben des Abgebers)

Nebenkostenübersicht:

3,5% Grunderwerbsteuer

1,1 % Grundbucheintragung

3,6 % Vermittlungsprovision inkl. MwSt.

Vertragserrichtungskosten, ca. 1,2 % inkl. MwSt.

zzgl. Barauslagen



Wohnen_Essen



Wohnen_Essen



Kochen



Diele_Einbauschränke



Bad



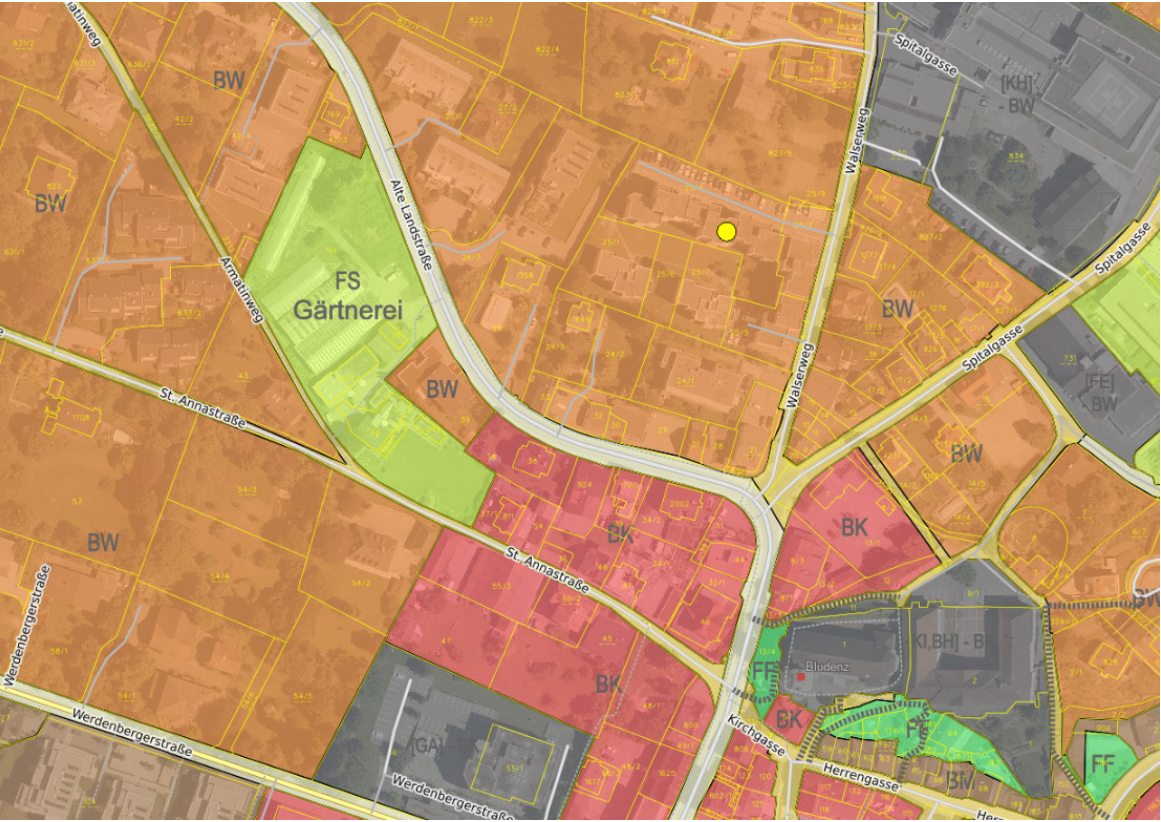
Balkon

Hausansicht



Allgemeinparkplatz

Widmungsplan



Lageplan

Ihre Immobilie in guten Händen

