



Raum  
für Ihre  
Zukunft.  
[www.m-i.cc](http://www.m-i.cc)

## Raum für Professionalität.

Die Dornbirnerstraße in Lustenau ist ein optimaler Standort für Unternehmen.

Durch die Nähe zur Schweiz bietet der Standort auch ideale Lösungen für international tätige Firmen.

Außerdem stehen ausreichend Außenflächen sowie Parkplätze für die Mieter, Kunden und Besucher zur Verfügung.

### Wir Vermieten:

- Betriebsfläche mit ca. 950 m<sup>2</sup>
  - ca. 300 m<sup>2</sup> Büro-/Verwaltungsfläche
  - ca. 650 m<sup>2</sup> Produktions-/Lagerfläche
- Hallenhöhe ca. 4 Meter
- große Einfahrtstore
- verfügbar ab sofort
- Mietpreis auf Anfrage
- 3 BMM Kautions
- provisionsfrei
- ausreichend Parkplätze

### Optional:

- Halle beheizbar
- Außenlagerflächen auf Anfrage



**Persönliche  
Betreuung**



**Direkt vom  
Eigentümer**



**Gute Verkehrsanbindung**



**Nähe zur  
Schweizer Grenze**



**Nahe zu öffentlichen  
Verkehrsmitteln**



**Langfristiger  
Standort**

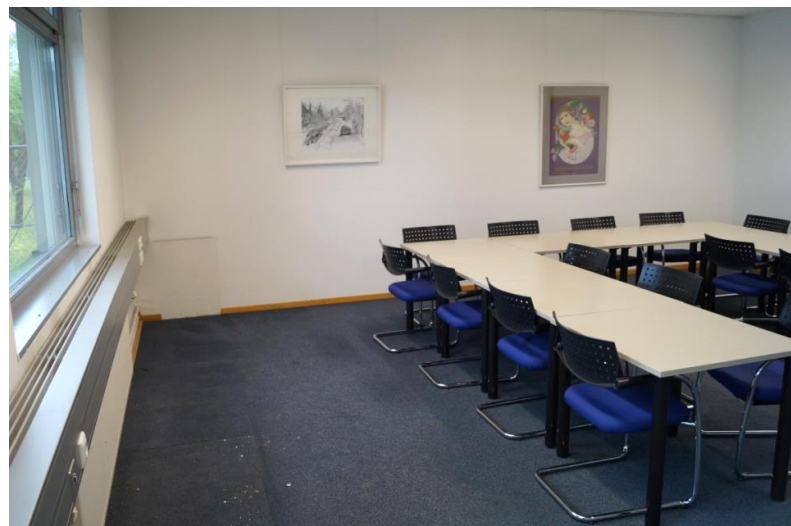
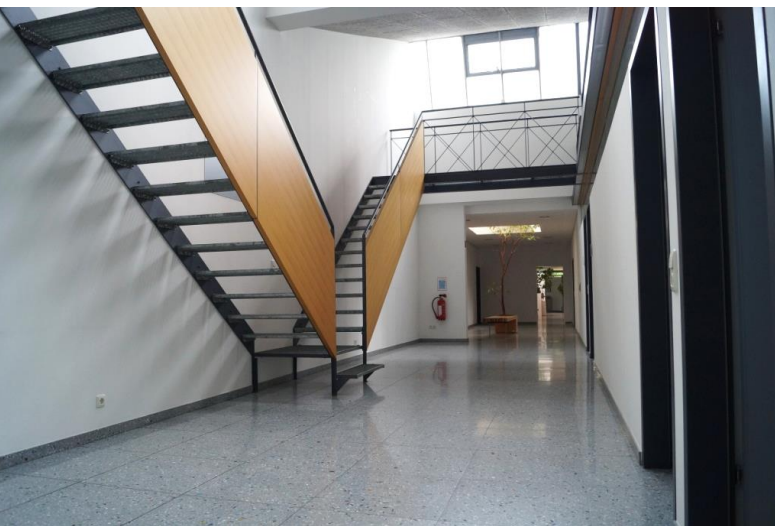
### ICH INFORMIERE SIE GERNE



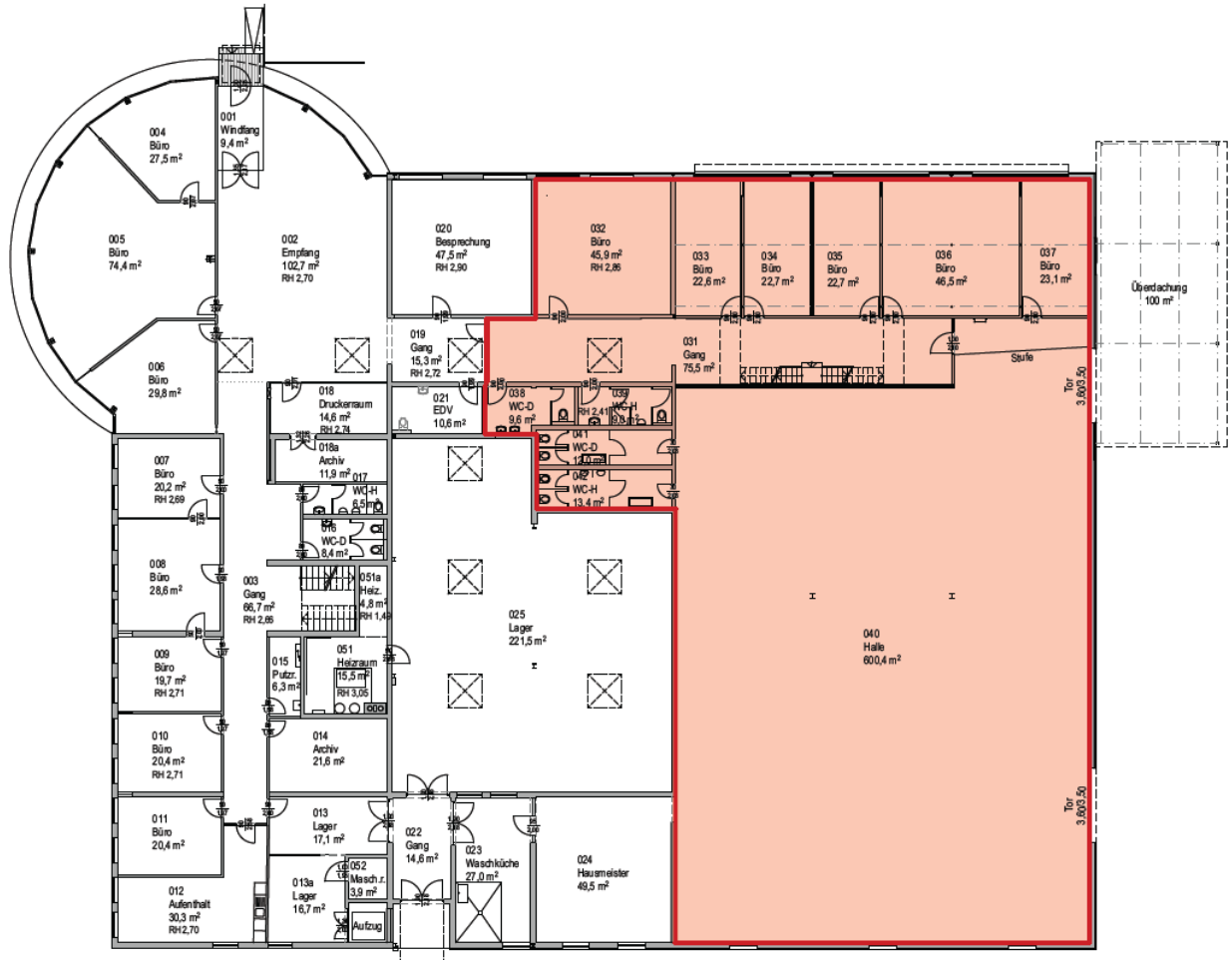
**Marc Burtscher**  
Vermietung | Verwaltung  
+43 664 886 22 300  
[marc.burtscher@m-i.cc](mailto:marc.burtscher@m-i.cc)

### OBJEKTADRESSE:

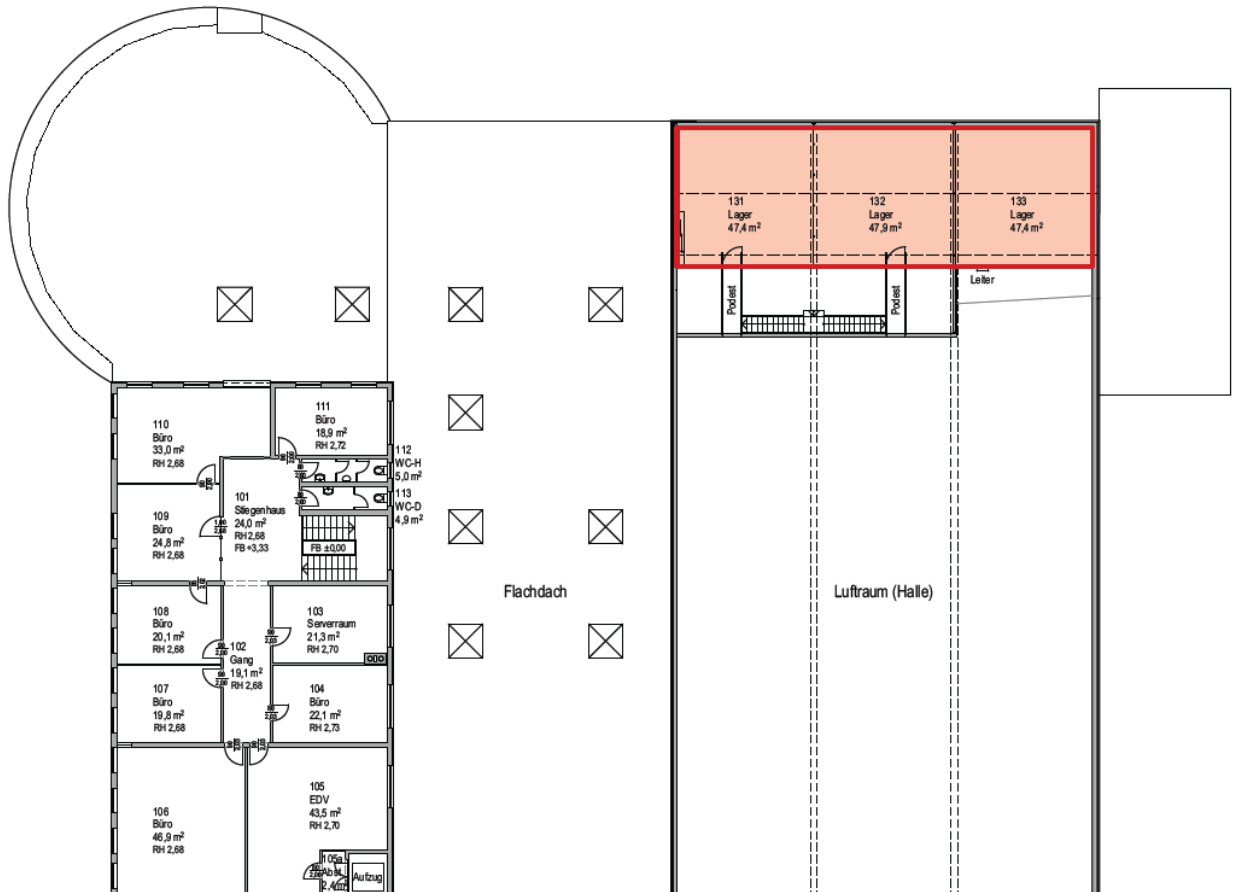
**Dornbirnerstraße 34  
A-6890 Lustenau**



**EG**

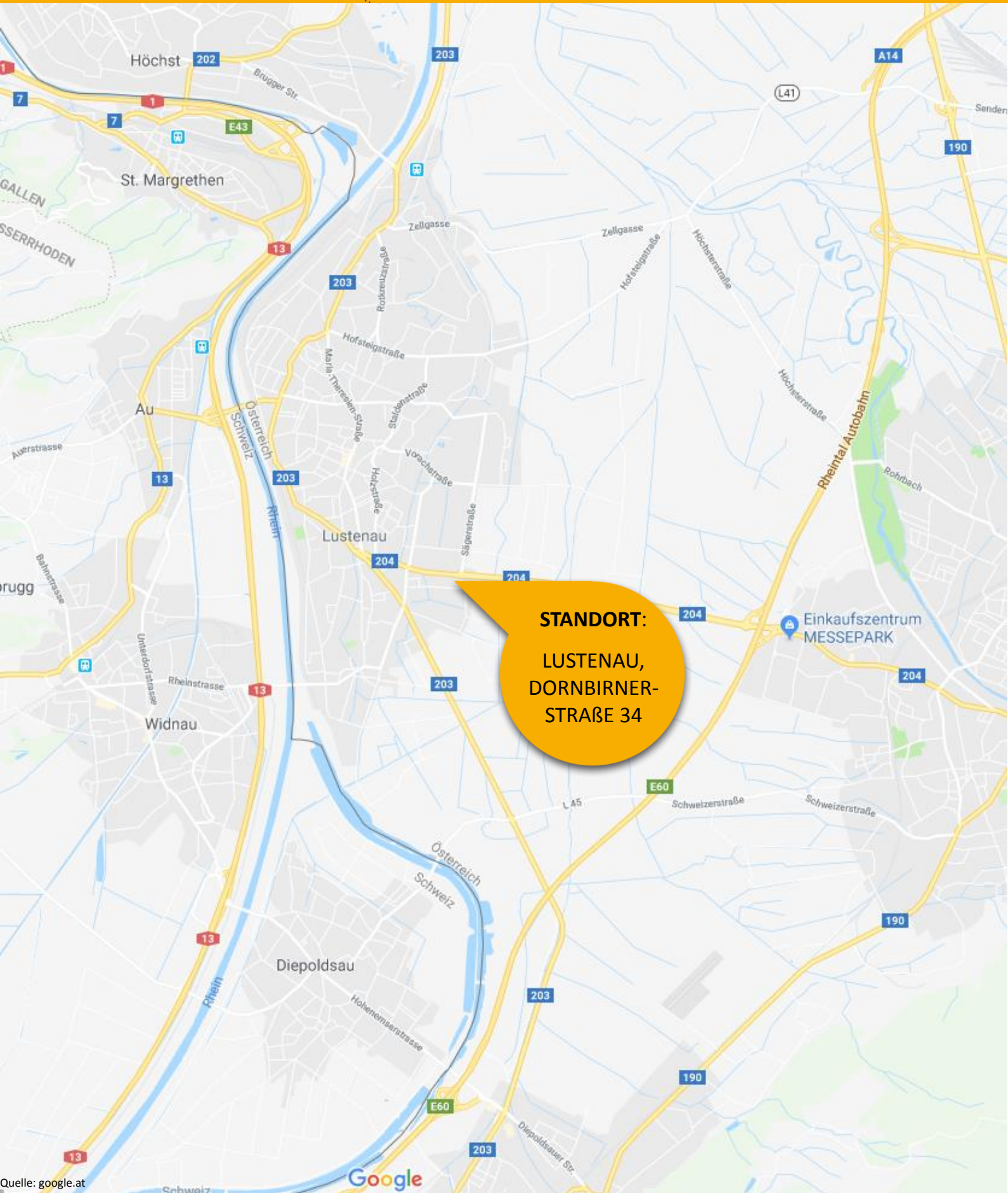


**OG**





# Lustenau, Dornbirnerstraße 34



Quelle: google.at

Google