

Standort

Das Hofbauer Haus befindet sich im Herzen von Lustenau an der Ecke Rosenlächerstraße - Maria-Theresien-Straße. Fußläufig sind von hier Schulen, Bushaltestellen (Linien 160, 161, 166, 184, 185), Supermärkte, Restaurants und andere Geschäfte gut erreichbar.

In direkter Nachbarschaft befinden sich auch zahlreiche Ärzte verschiedenster Fachrichtungen, sowie die Braun Apotheke. Der Standort bietet somit ein dichtes Angebot im Gesundheitsbereich.



Ortsplan Lustenau

Umgebung

- ① Supermarkt & Gastronomie
- ② Bushaltestellen (Linie 160, 161, 166, 184, 185)
- ③ Mittelschule
- ④ Trafik
- ⑤ Bäckerei & Schreibwaren
- ⑥ Bank
- ⑦ Gesundheitszentrum Lustenau
- ⑧ Braun Apotheke
- ⑨ Reichshofsaal & Gastronomie
- ⑩ Kirche St. Peter & Paul
- ⑪ Blauer Platz
- ⑫ Post



Lageplan



Geschichte des Hauses

1927 beauftragte der Medizinalrat Dr. Ferdinand Hofbauer den Baurat Willibald Braun sein Wohnhaus in Lustenau zu entwerfen. Im Hochparterre befand sich die Ordination und im Obergeschoss die Wohnräumlichkeiten des Arztes.

Trotz seines beinahe 100-jährigen Bestehens hat sich das Äußere des Hauses praktisch nicht verändert. Lediglich der Putz und die Fensterläden wechselten die Farbe.

Neben diesem Haus plante Baurat Braun auch die Villa Fitz, in der sich heute das Gesundheitszentrum Lustenau befindet, sowie in deren Nachbarschaft die Braun Apotheke.

Jedes der drei Gebäude hat seinen je eigenen Charakter und doch verbindet sie alle eine gefühlvolle Sachlichkeit, wie sie damals vom deutschen Werkbund propagiert wurde. Zusammen bilden sie ein Ortsbildprägendes Ensemble. Durch die Revitalisierung des Hofbauerhauses wollen wir einen Beitrag zu dessen Erhalt liefern.



Zustand 1936

Außenanlagen

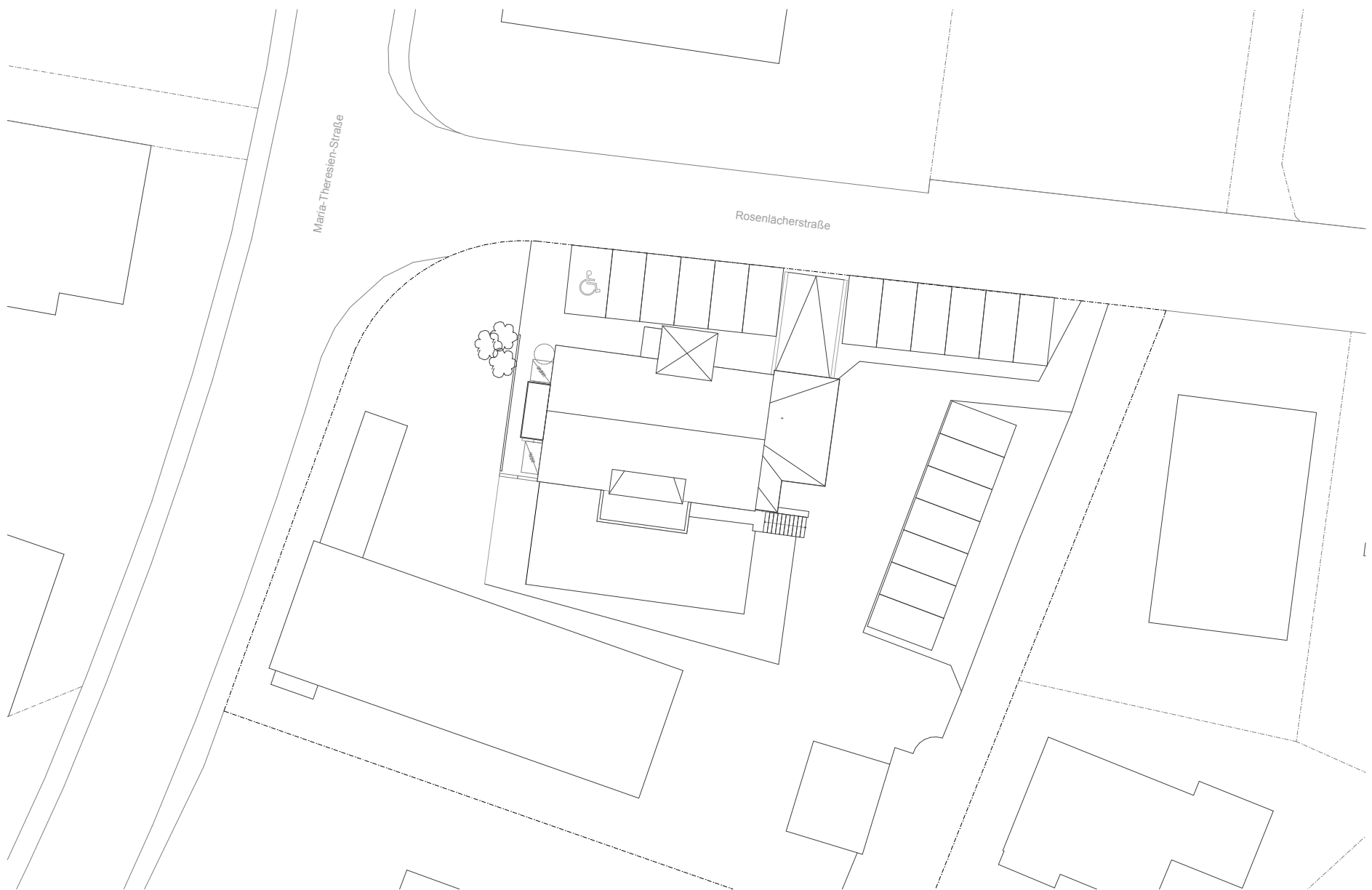
Das Gebäude wurde von Baurat Braun als freistehender Baukörper auf dem Grundstück konzipiert und besitzt Eingänge auf allen vier Seiten, was heute eine flexible Nutzung des Hauses begünstigt. Wie auf der Aufnahme von 1936 zu erkennen ist, wurde der Baukörper damals von dichter Vegetation umgeben.

In den 90er Jahren wurde südwestlich eine neue Volksbankfiliale mit Wohnungen im Obergeschoss vom Architekturbüro Dietrich|Untertrifaller errichtet. Durch sie wird die Südseite des Hofbauer Hauses von der Maria-Theresien-Straße abgeschirmt.

Im Zuge des Neubaus der Volksbankfiliale wurde die Vegetation im Norden und Osten durch 19 Parkplätze ersetzt. Diese können von den Mietern benützt werden, haben aber kein Anrecht auf einen eigens für sie reservierten Stellplatz.



Zustand Heute



Plan Außenanlagen
M 1:400



3 Zimmer Dachgeschosswohnung

Man erreicht die Einheit über eine wunderbare Holztreppe, die noch original aus der Erbauungszeit des Hauses stammt.

Die Wohnung bietet ein großzügigen Eingangsbereich. Von dort gelangt man in die Küche mit Essbereich, sowie in das Wohn- und Schlafzimmer.

Die Einbauküche verfügt über eine großzügige Arbeitsfläche. Ein Kühlschrank, ein Herd mit Backofen, sowie ein Geschirrspüler sind vorhanden.

Das Badezimmer ist mit einem Waschtisch und einer Badewanne ausgestattet. Das WC befindet sich im Badezimmer.

Das Atelier gibt Raum, um seiner Kreativität freien Lauf zu lassen.

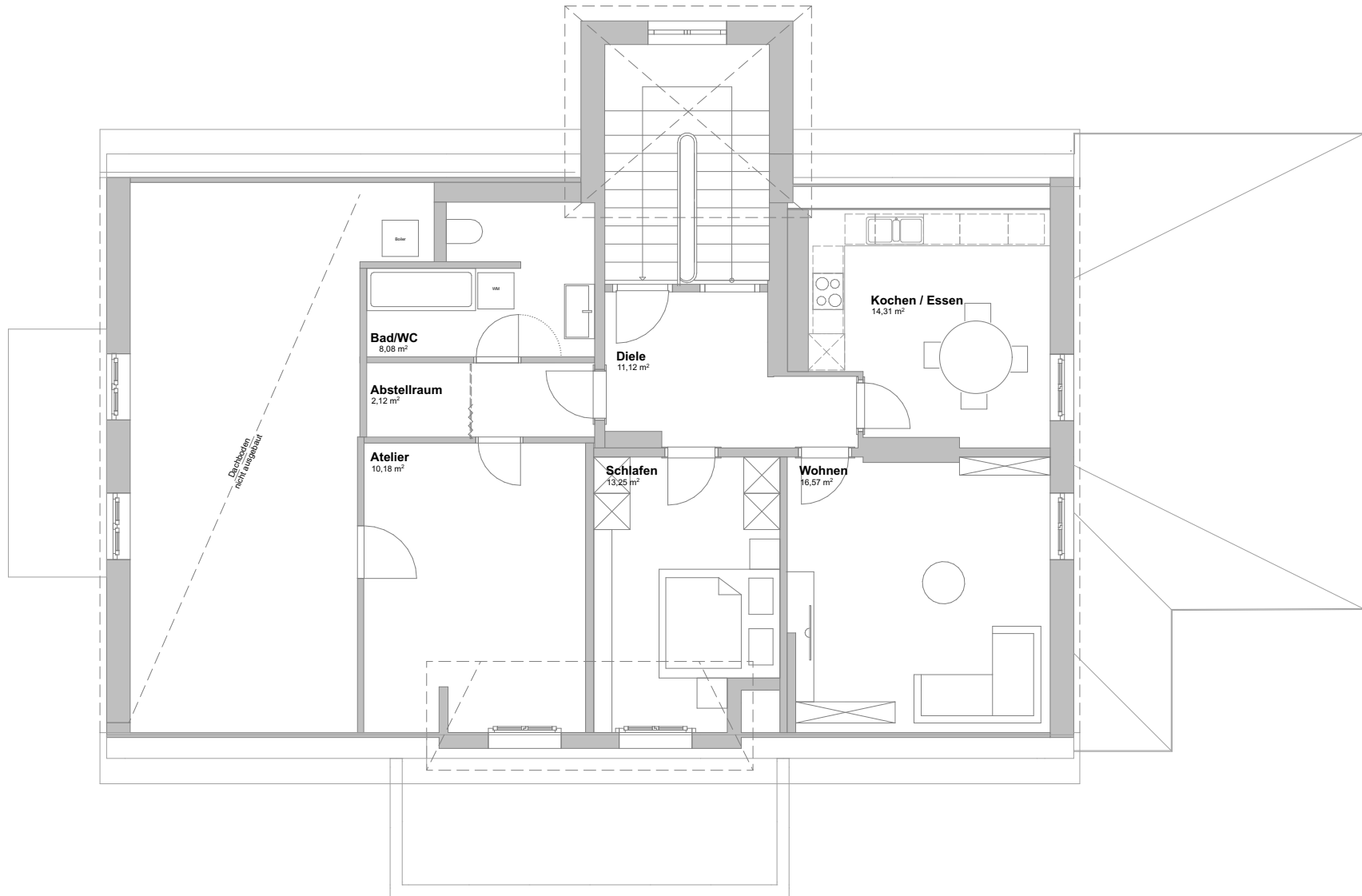
Die Haupträume sind entweder nach Osten oder nach Süden orientiert.

Beheizt wird die Wohnung mittels einer zentralen Gasheizung. Das Warmwasser wird dezentral in der Wohnung aufbereitet.

Flächenaufstellung in m²

- Diele	11,2
- Kochen/Essen	14,31
- WO	16,57
- Schlafen	13,25
- Atelier	10,23
- Bad/WC	8,08
-Abstellraum	2,12

Gesamt **ca. 75 m²**



Grundriss Dachgeschoss
M 1:100

