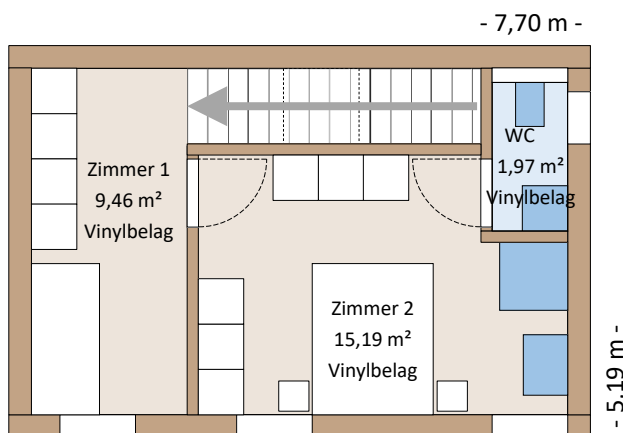


EG Haus 2



OG Haus 2, Variante 3

Gesamte Wohnnutzfläche: 62,84 m²

Kaufpreis Haus 2: EUR 482.000,-

Wohnbauförderung: voraussichtlich EUR 135.000,- zuzügl. 15.000,- pro Kind

Haus schlüsselfertig - inklusive: Grundstück, Badezimmer, Pelletheizung, 3-fach-Verglasung, Designküche (mit Waschbecken, Kühl-/Gefrierkombination, Backofen, Geschirrspüler, Induktionsherd), Haustechnikraum, Gäste-WC, Raffstoren, Boden- und Wandbeläge, Elektroinstallationen, Terrasse, etc.

Billrothstraße 10

GST 2135/23, KG Hohenems

Datum: 2024.03.18

Grundrisse Haus 2

M 1:100 auf A4

ein Centimeter entspricht einem Meter!

Barta Massivholzhaus GmbH

Mag. Norbert Barta

Douglass Straße 25, 6712 Thüringen

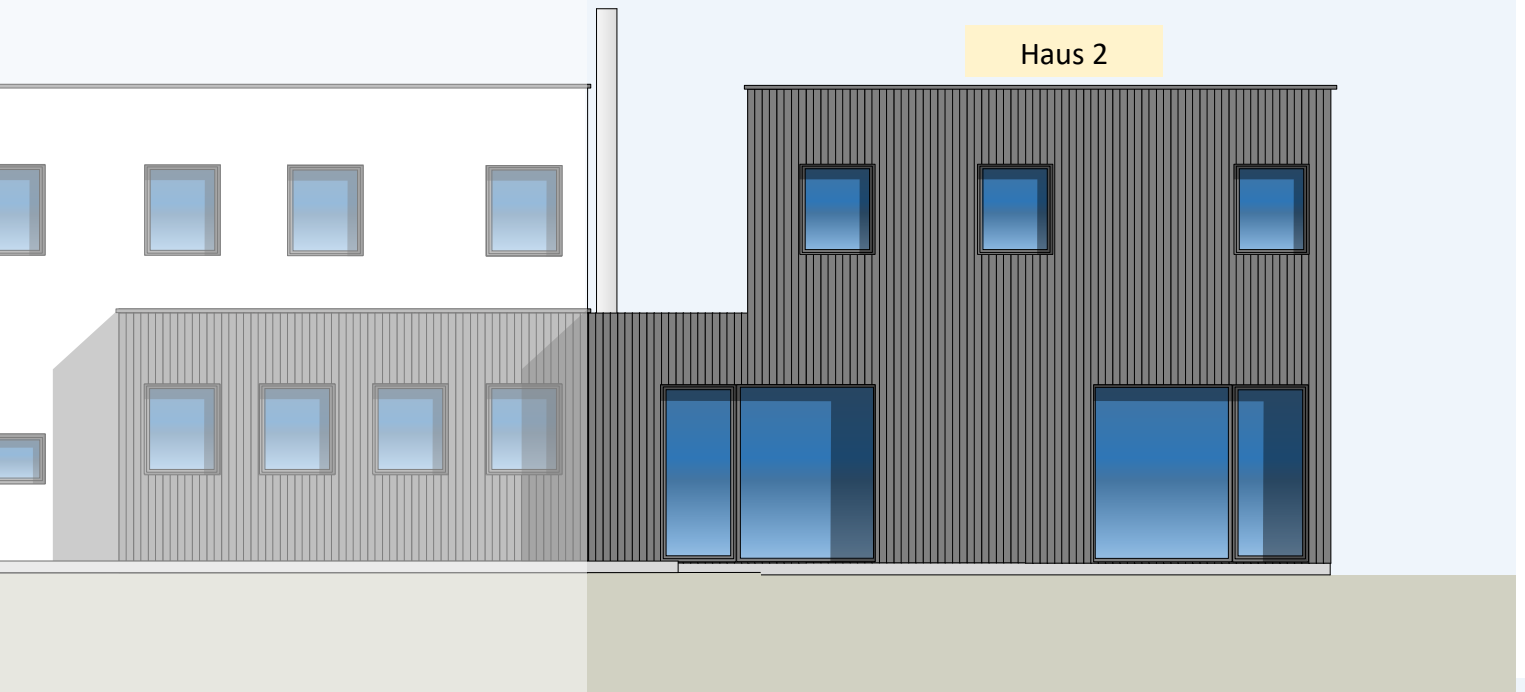
+43 664 976 2403

n.barta@barta-massivholzhaus.net

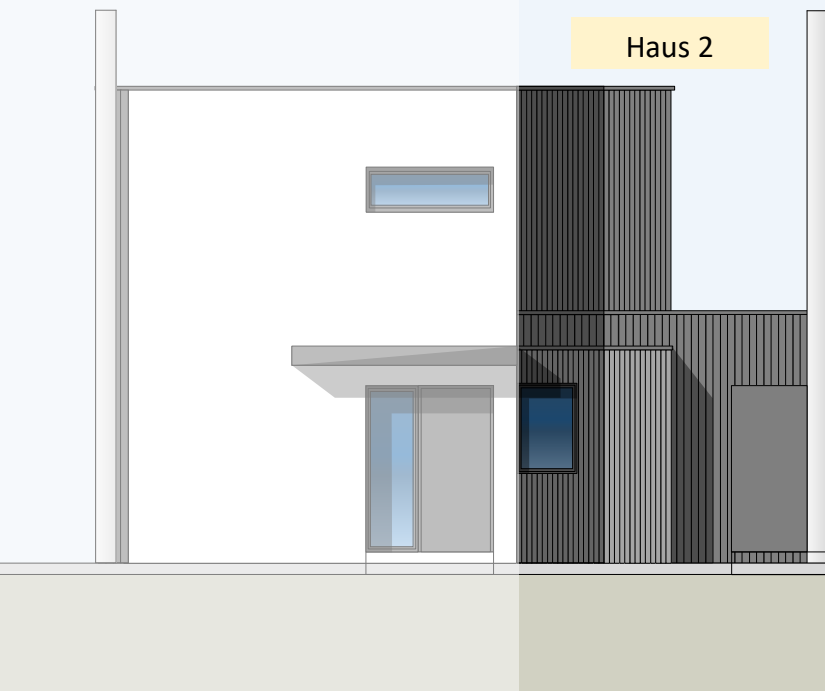
Facebook.com/barta.massivholzhaus



Südwestansicht



Straßenansicht NO



Billrothstraße 10

GST 2135/23, KG Hohenems

Datum: 2024.03.18

Ansichten

M 1:100 auf A4

ein Centimeter entspricht 1 Meter!

Barta Massivholzhaus GmbH

Mag. Norbert Barta

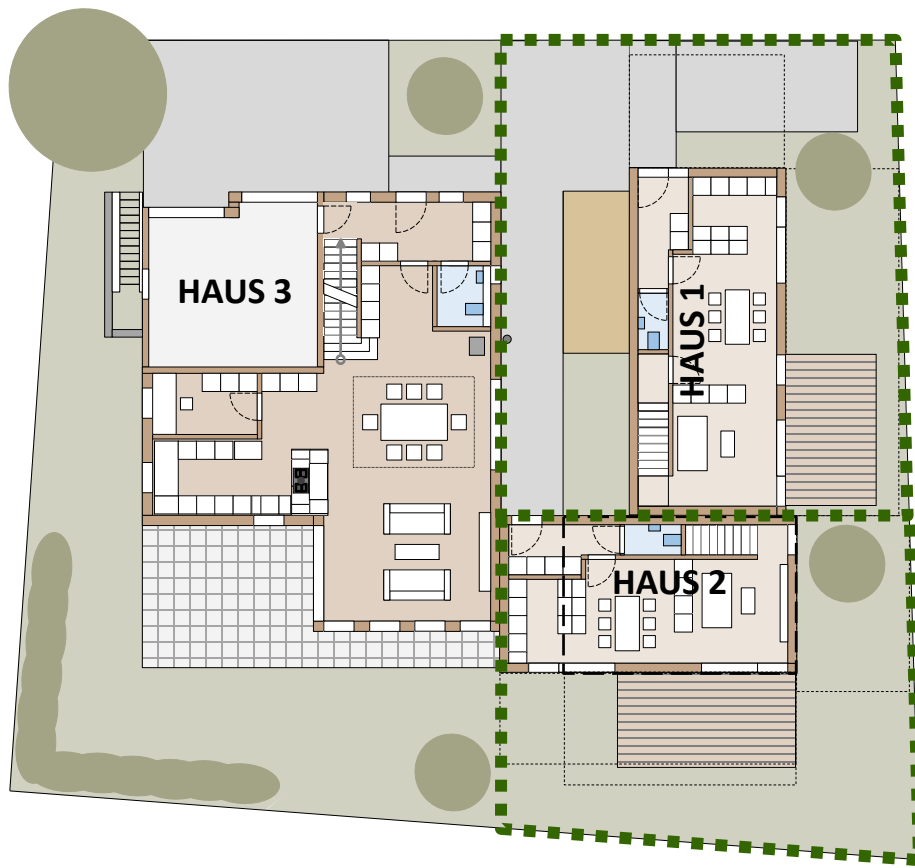
Douglass Straße 25, 6712 Thüringen

+43 664 976 2403

n.barta@barta-massivholzhaus.net

Facebook.com/barta.massivholzhaus

BARTA
MASSIVHOLZHAUS



Grundstück Haus 2 ca. 140 m²

Ausstattung:

- Bodenbelag: Vinyl mit Trittschalldämmung
- Innenwandbeplankung mit Paneelen weiß glatt oder strukturiert
- Decken: Massivholz Fichte Sicht
- Fenster: Kunststoff weiß, außen Alu anthrazit, dreifach verglast
- Raffstoren mit Elektroantrieb in Schlafzimmern
- Oberlichte (Lichtkuppel) im Gang OG
- Elektroausstattung mit Lichtauslässen, Lichtschaltern und Steckdosen lt. Elektroplanung
- Heizung: Pelletofen, 8 kw, temperatur- und zeitgesteuert mit Edelstahl-Außenkamin
- Sanitärausstattung: 2 WC's, Handwaschbecken im Gäste-WC, Ausgussbecken, Waschmaschinenanschluss, Boiler 80 l, Küchenanschluss
- Treppe mit Tritt und Spiegel wie Bodenbelag
- Fassade weiß verputzt (Akrylputz) auf diffusionsoffener Holzfaser-Putzträgerplatte
- Terrasse mit Lärche-Terrassendielen
- Küche mit Kochinsel, Induktionskochfeld mit Dunstabzug, Backrohr, Geschirrspüler, Waschbecken, Kühl-/Gefrierkombination im Hochschrank. Unterschränke und Oberschränke (dazwischen Fenster Richtung Straße)
- Technische Aufbauten wie in den PDF's

Billrothstraße 10

GST 2135/23, KG Hohenems

Datum: 2024.03.18

Lageplan

M 1:500 auf A4

ein Centimeter entspricht 2,5 Meter!

Barta Massivholzhaus GmbH

Mag. Norbert Barta

Douglass Straße 25, 6712 Thüringen

+43 664 976 2403

n.barta@barta-massivholzhaus.net

Facebook.com/barta.massivholzhaus

BARTA
MASSIVHOLZHAUS