

Wohnanlage

Reichenaustraße 15b

Lustenau

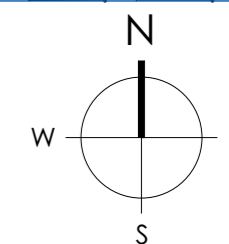
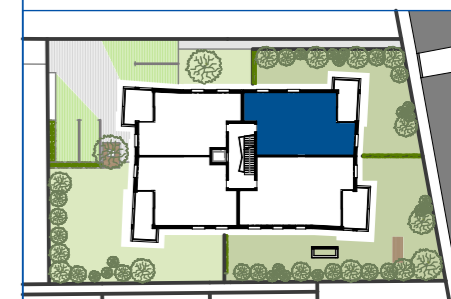
Maßstab: 1:50 Stand: Feb. 2022



Top W6

3 Zimmerwohnung
1. Obergeschoss

Wohnnutzfläche: 76,90m²
Terrassenfläche: 12,80m²



Haberl Baugesellschaft m.b.H
Hohenemser Straße 17
6890 Lustenau
Tel. 0 55 77 8 64 69
office@haberlbau.at
www.haberlbau.at

Menschlich. Persönlich. Kompetent. HABERL BAU

