

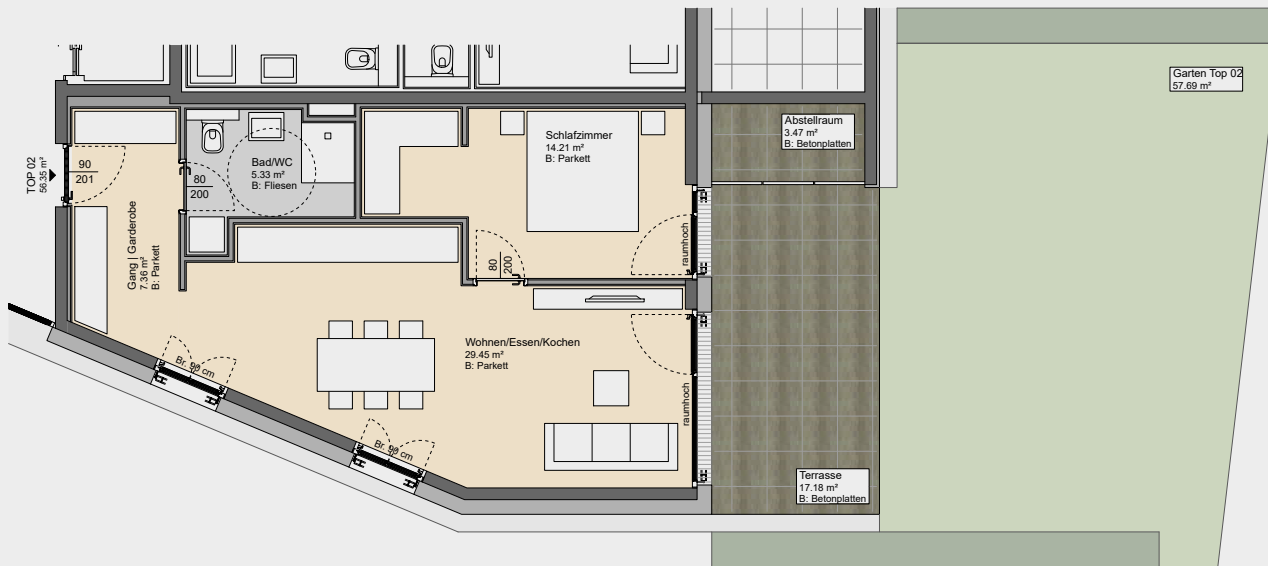


2-ZIMMERWOHNUNG ERDGESCHOSS

Top 02 / Nutzfläche: 56,35 m²

| Finanzierungskosten | Euro |
|--------------------------------------|-------------------|
| Wohnung | 393.820,- |
| PKW Tiefgaragenplatz | 25.000,- |
| Summe Investition | 418.820,- |
| Grunderwerbssteuer (3,5%) | 14.658,70 |
| Grundbucheintragung (1,1%) | 4.607,02 |
| Summe Nebenkosten | 19.265,72 |
| Gesamtpreis inkl. Nebenkosten | 438.085,72 |

Der angeführte Kaufpreis ohne Nebenkosten ist ein Fixpreis für eine schlüsselfertige Ausführung gemäß der Bau- und Ausstattungsbeschreibung und hat eine Gültigkeit bis 30.06.2024. Eine Einbauküche inkl. E-Geräten ist im Preis inbegriffen. **Wohnbauförderung ist möglich.** Die m²-Angaben sind ca.-Maße. Geringfügige Abweichungen sind möglich und sind auf Grundrissvarianten bzw. technische Änderungen zurückzuführen. Der Verkauf erfolgt provisionsfrei direkt durch den Bauträger KEHA Wohnbau. Die Vertragserrichtungskosten sind vom Käufer zu tragen und belaufen sich auf 1% netto. Dieses Angebot ist freibleibend, Zwischenverkauf vorbehalten.



2-ZIMMERWOHNUNG ERDGESCHOSS

Top 02

| | |
|----------------------|----------------------|
| Wohnung | 56,35 m ² |
| Terrasse | 17,18 m ² |
| Abstellraum Terrasse | 3,47 m ² |
| Kellerabteil | 5,21 m ² |
| Gartenfläche | 57,69 m ² |

Alle Angaben sind auf Grundlage der gültigen Einreich- und Ausführungsgrundrisse.
Geringfügige Veränderungen sind aus technischen Gründen möglich.

