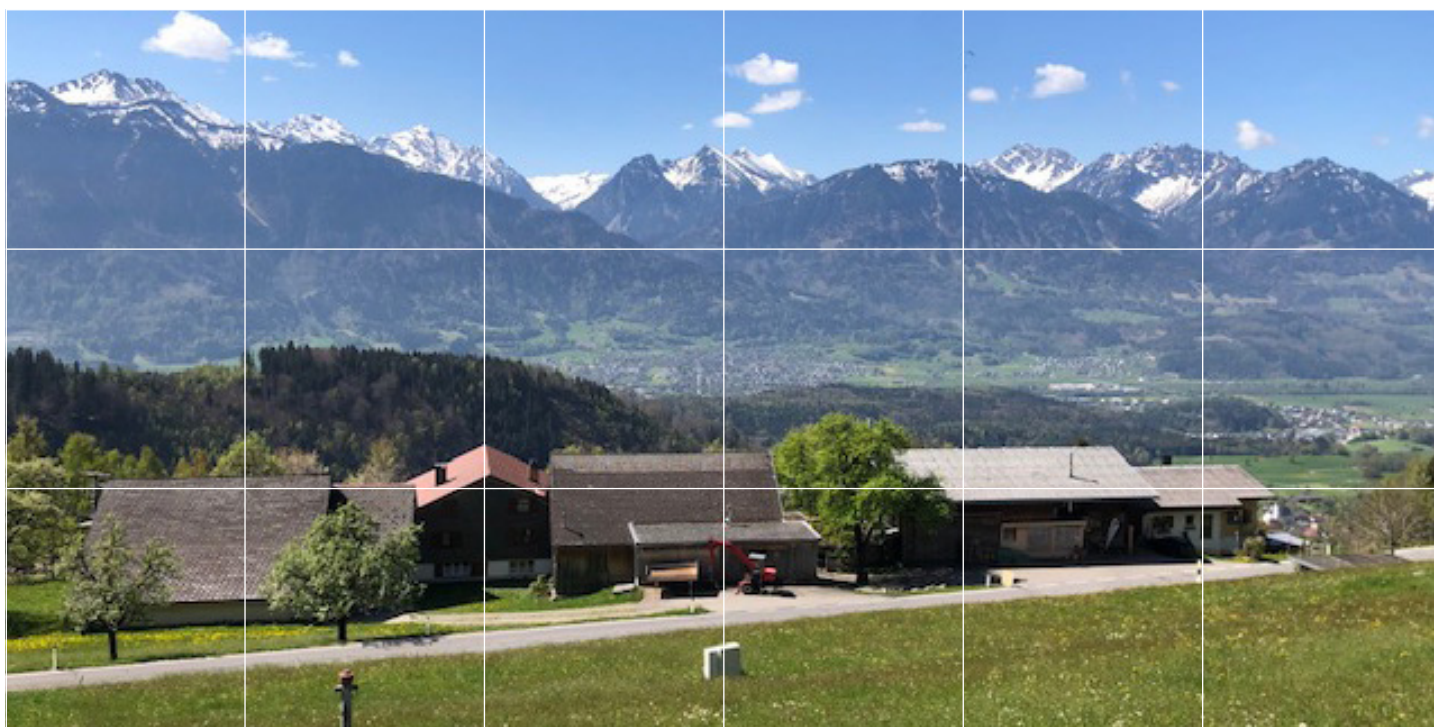


VERKAUF

TRAUMGRUNDSTÜCK IN AUSSICHTSLAGE

Willkommen in Dünserberg - wo die Natur in ihrer ganzen Pracht erstrahlt



Lage:

Dieses 600 m² große Grundstück befindet sich in toller Hanglage die für einen atemberaubenden Blick auf die umliegenden Berge sorgt.

Hier erleben Sie die perfekte Kombination aus Ruhe und Erholung.

Traumhafter Ausblick:

Stellen Sie sich vor, Sie erwachen morgens, treten auf Ihre Terrasse und genießen einen Panoramablick, der seinesgleichen sucht. Dieses Grundstück bietet Ihnen die Möglichkeit, Ihr Traumhaus mit Blick auf die Bergwelt zu errichten.

Ruhe und Erholung:

Dünserberg ist bekannt für seine Stille und die Nähe zur Natur. Hier können Sie dem hektischen Alltag entfliehen und eine ungestörte, friedliche Umgebung genießen. Egal ob Sie die nahegelegenen Wanderwege erkunden oder einfach nur auf Ihrem Grundstück entspannen - hier finden Sie die Ruhe, nach der Sie sich gesehnt haben

Ihre Chance:

Warten Sie nicht länger, um Ihr eigenes Stück Vorarlberger Paradies zu sichern.

Grundstück Bassig / Dünserberg

Grundstückfläche 600 m²

Widmung: Baufläche Wohngebiet

Ideal für Einfamilien- oder Doppelhaus

Verkaufspreis: EUR 700,00/m²

Nebenkosten:

3,5 % Grunderwerbsteuer

1,1 % Grundbucheintragungsgebühr

1,2 % Kosten der Vertragserrichtung,
grundbücherlicher Durchführung
samt Treuhandabwicklung
inkl. gesetzlicher USt.

VERKAUF

TRAUMGRUNDSTÜCK IN AUSSICHTSLAGE

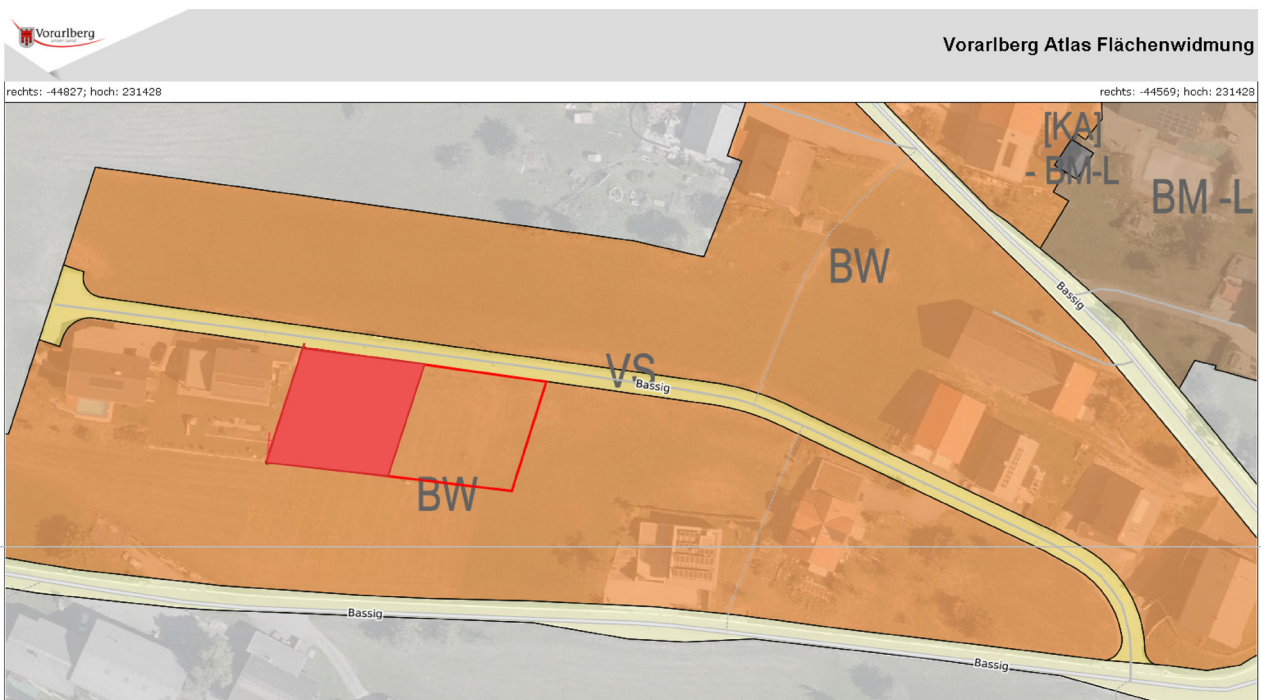
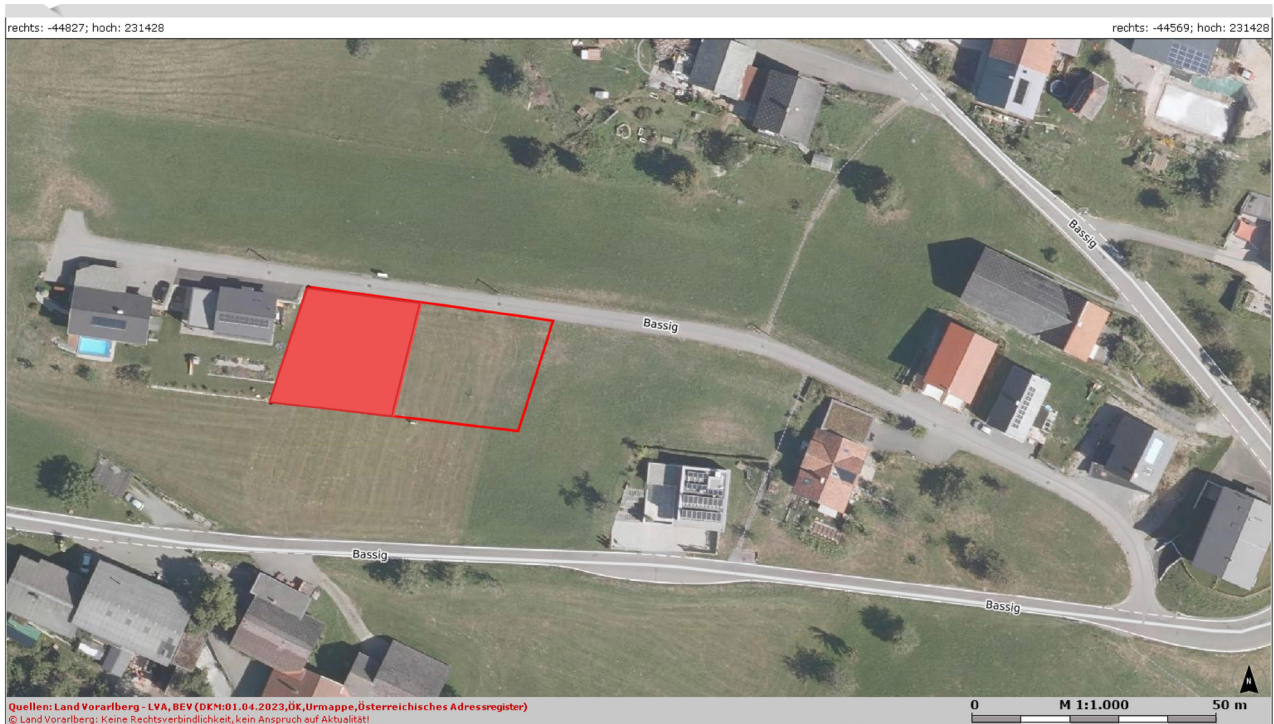
Willkommen in Dünserberg - wo die Natur in ihrer ganzen Pracht erstrahlt



VERKAUF

TRAUMGRUNDSTÜCK IN AUSSICHTSLAGE

Willkommen in Dünserberg - wo die Natur in ihrer ganzen Pracht erstrahlt



VERKAUF

TRAUMGRUNDSTÜCK IN AUSSICHTSLAGE



INFORMIEREN, BESICHTIGEN UND
RICHTIG ENTSCHEIDEN

Ergreifen Sie jetzt die Chance und machen Sie Ihren Wohntraum wahr.

ihr Ansprechpartner

Simon Blum
T +43 5522 3454 7298
simon.blum@hilti-jehle.at
wohnbau.hilti-jehle.at

