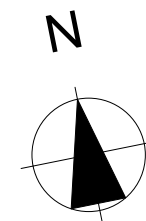
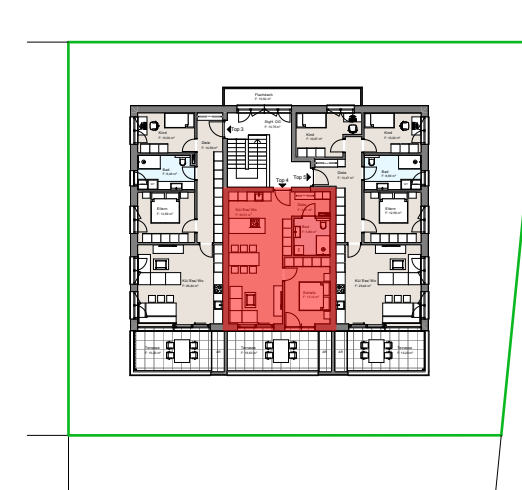
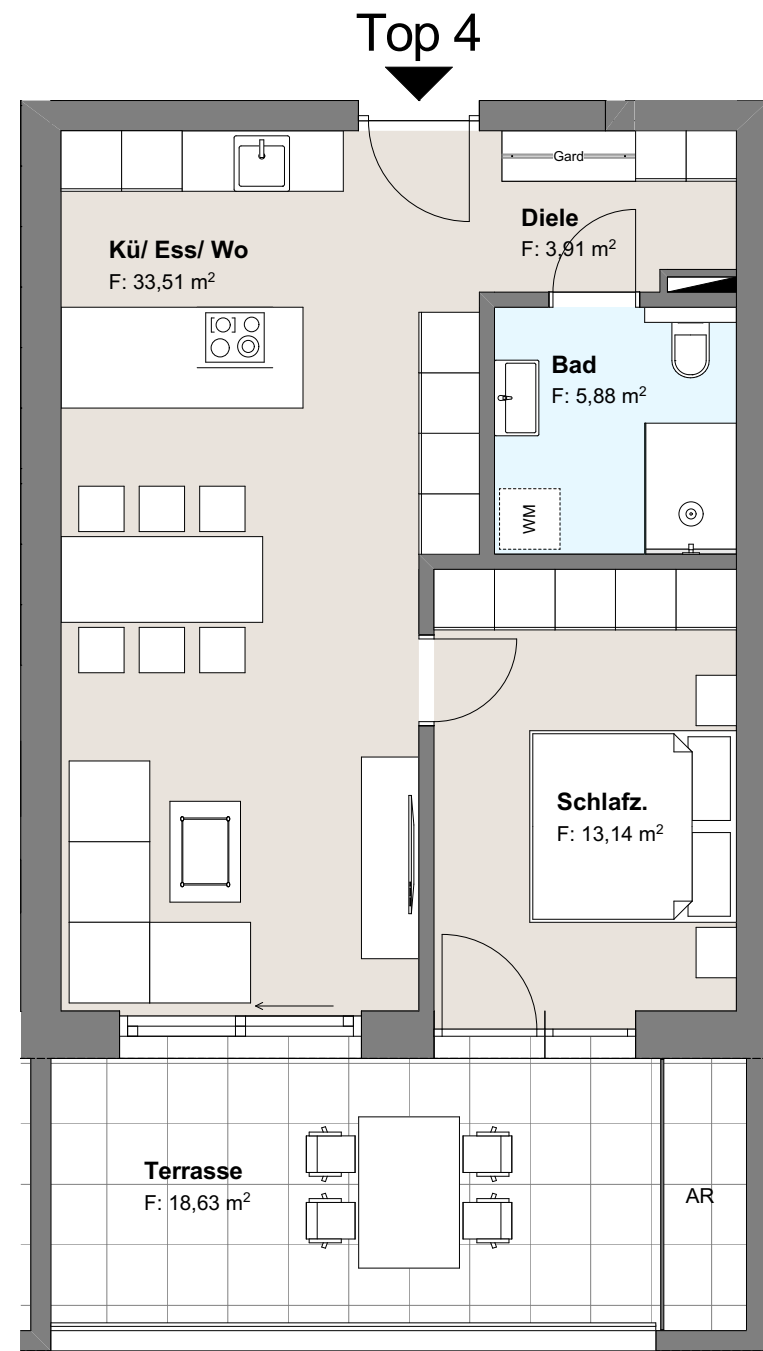


WA Mühlbach

Koblach



mit
Wohnbau-
förderung



TOP 4

Obergeschoss

2 - Zimmerwohnung mit Balkon/ Terrasse

Wohnfläche 56,44 m²

Terrasse 18,63 m²

Kellerabteil 8,00 m²

Garten 50,00 m²

PKW - Stellplatz 1

