

HAUS 1 - TOP 1

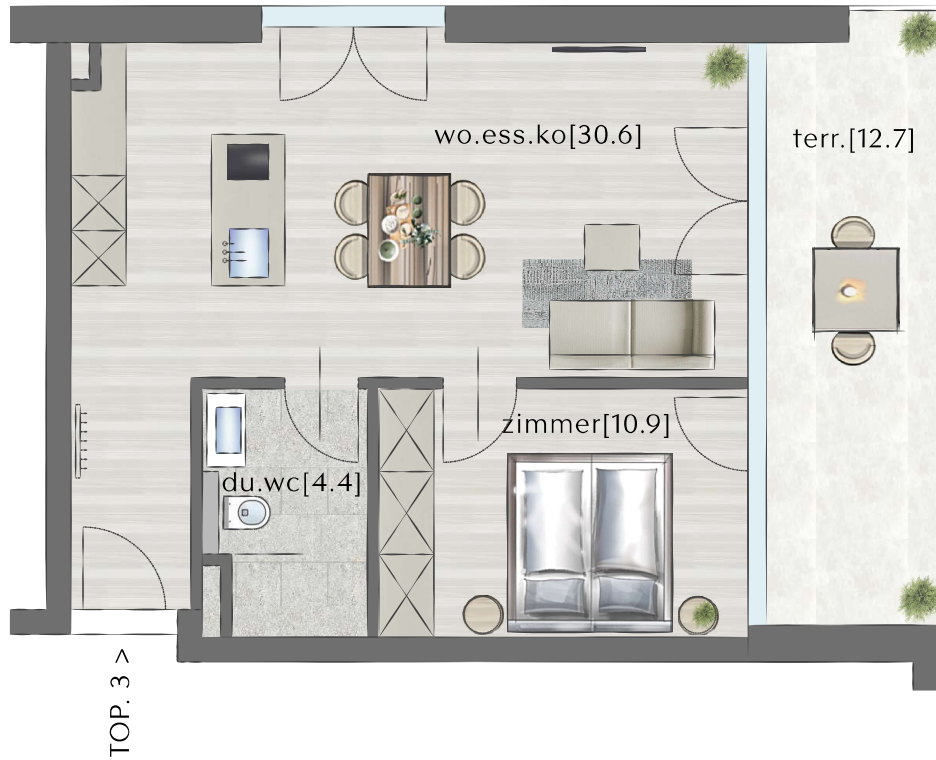
ERDGESCHOSS

ZIMMER	2
WOHNFLÄCHE	41,10 m ²
TERRASSENFLÄCHE	37,70 m ²
KAUFPREIS	€ 298.000,-

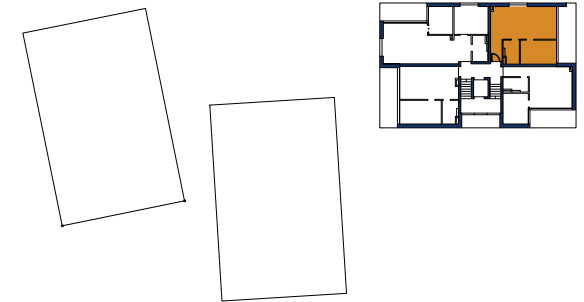
WO.ESS.KO WOHNEN/ESSEN/KOCHEN
DU. DUSCHE
TERR. TERRASSE



5m



TOP. 3 >



HAUS 1 - TOP 3

ERDGESCHOSS

ZIMMER	2
WOHNFLÄCHE	45,90 m ²
TERRASSENFLÄCHE	12,70 m ²
KAUFPREIS	€ 275.000,-

WO.ESS.KO WOHNEN/ESSEN/KOCHEN
DU. DUSCHE
TERR. TERRASSE

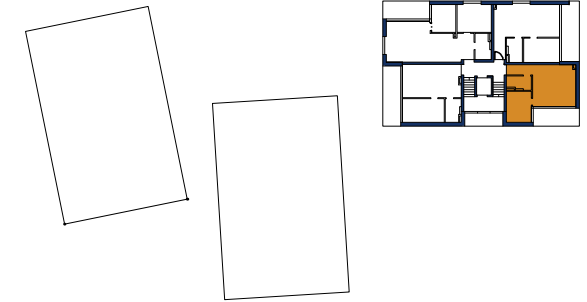


Die Wohnungs- und Raumgrößen sind ca. Angaben und können sich aufgrund der Ausführungsplanung und Bautoleranzen geringfügig ändern. Dieser Plan ist zum Anfertigen von Maßmöbeln nicht geeignet (dazu sind Naturmaße erforderlich). Die Einrichtung ist symbolhaft dargestellt. Die im Lieferumfang enthaltene Ausstattung ist der gültigen Bau- und Ausstattungsbeschreibung zu entnehmen. Die genaue Lage und Anordnung der im Lieferumfang enthaltenen Ausstattungsgegenstände ist den Ausführungsplänen zu entnehmen. Haushaltssymbole und Sanitärgegenstände sind nicht maßgenau dargestellt und definieren nur die Lage. Einrichtungsgegenstände sind im Kaufpreis nicht enthalten. Lage der Revisionsöffnungen sowie SITUATION der Zähler und Verteiler nach technischem Erfordernis. Änderungen infolge Behördenaufträge, haustechnischer und konstruktiver Maßnahmen vorbehalten. Die gezeigten Bilder sind exemplarische Darstellungen und dienen ausschließlich zur Veranschaulichung. Druck- und Schreibfehler sind vorbehalten (gültiger Letztstand).

Swietelsky AG, Rüttenenstraße 25, A - 6800 Feldkirch, T +43 5522 72 470, verkauf.wohnbau@swietelsky.at, www.swietelsky.immo



TOP. 4 >

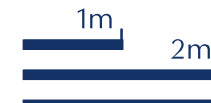


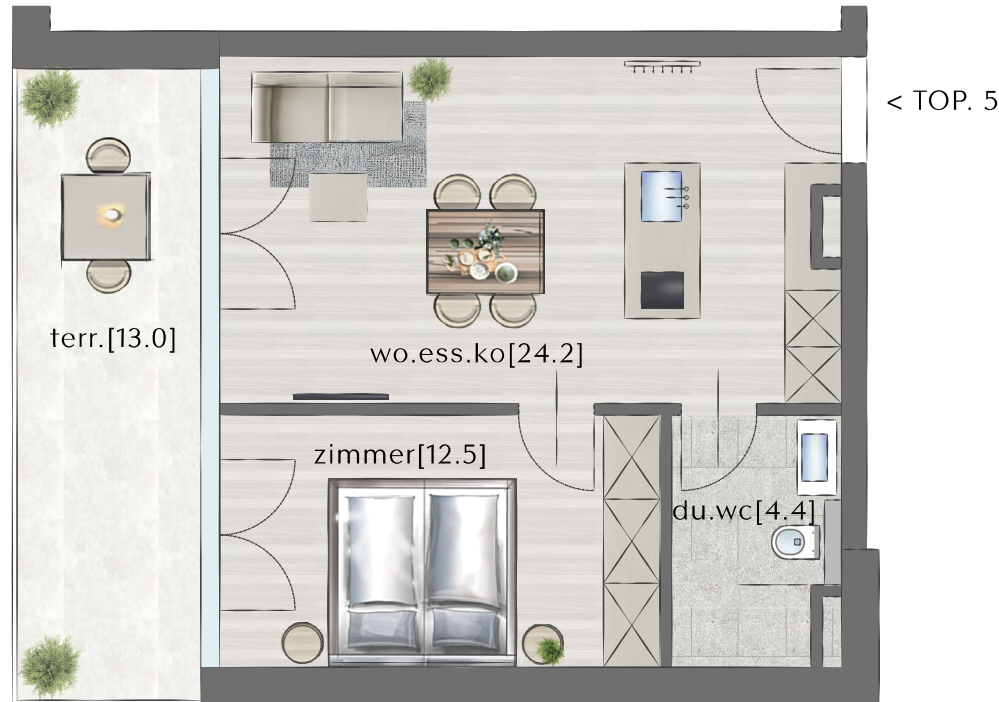
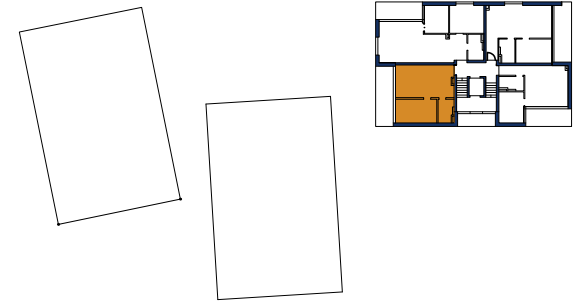
HAUS 1 - TOP 4

ERDGESCHOSS

ZIMMER	2
WOHNFLÄCHE	39,50 m ²
TERRASSENFLÄCHE	9,90 m ²
KAUFPREIS	€ 236.500,-

WO.ESS.KO WOHNEN/ESSEN/KOCHEN
DU. DUSCHE
TERR. TERRASSE



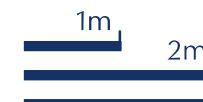


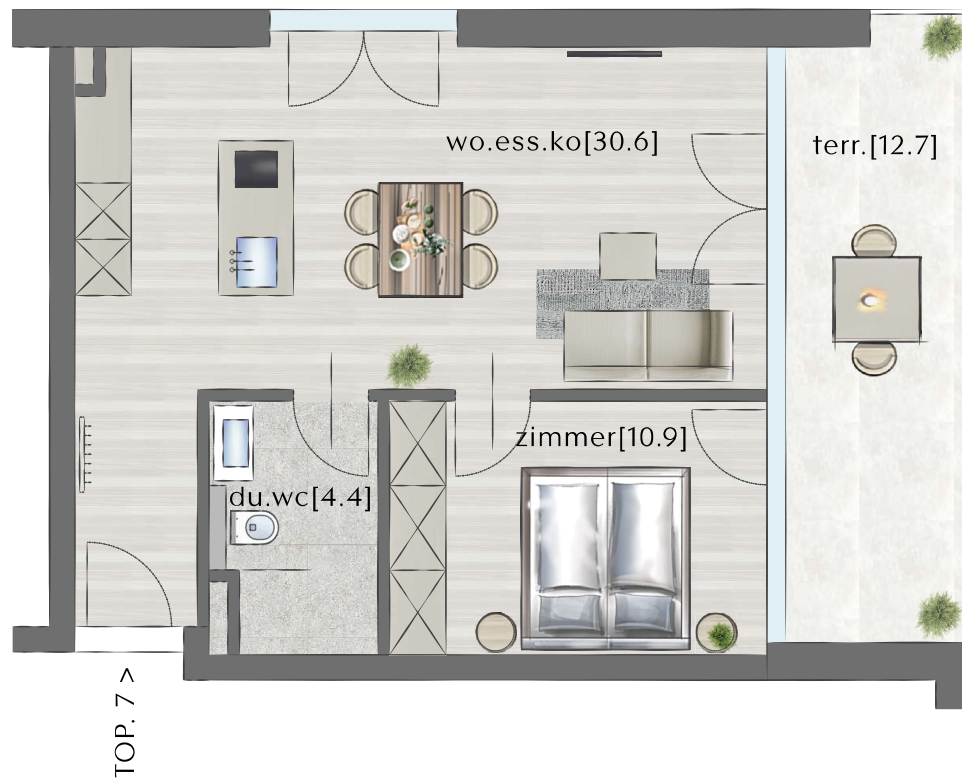
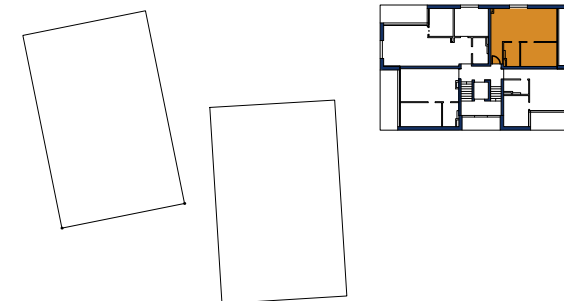
HAUS 1 - TOP 5

1. OBERGESCHOSS

ZIMMER	2
WOHNFLÄCHE	41,10 m ²
TERRASSENFLÄCHE	13,00 m ²
KAUFPREIS	€ 287.000,-

WO.ESS.KO WOHNEN/ESSEN/KOCHEN
DU. DUSCHE
TERR. TERRASSE





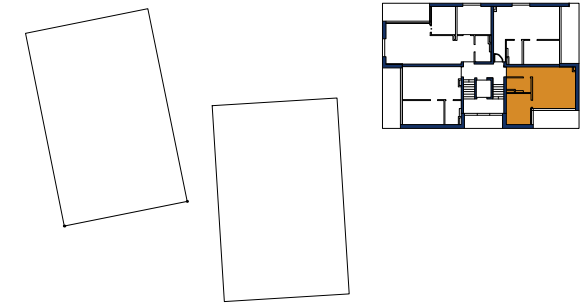
HAUS 1 - TOP 7

1. OBERGESCHOSS

ZIMMER	2
WOHNFLÄCHE	45,90 m ²
TERRASSENFLÄCHE	12,70 m ²
KAUFPREIS	€ 274.000,-

WO.ESS.KO WOHNEN/ESSEN/KOCHEN
DU. DUSCHE
TERR. TERRASSE



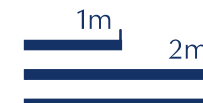


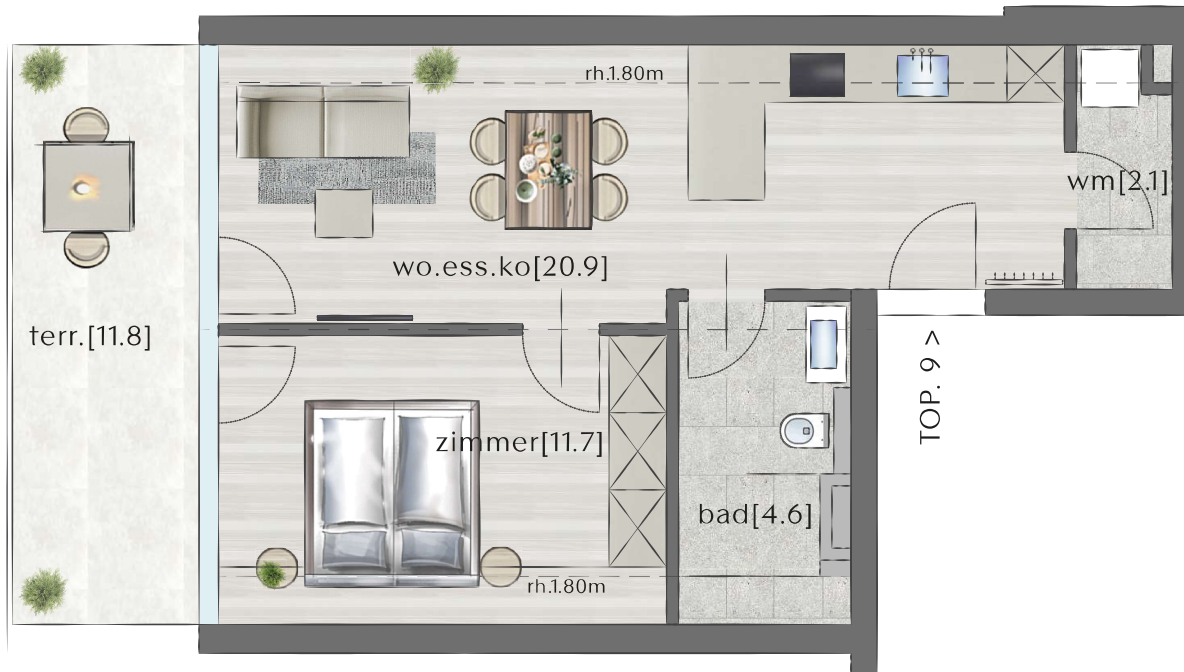
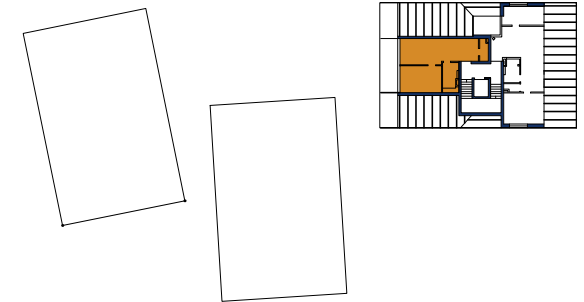
HAUS 1 - TOP 8

1. OBERGESCHOSS

ZIMMER	2
WOHNFLÄCHE	39,50 m ²
TERRASSENFLÄCHE	9,90 m ²
KAUFPREIS	€ 236.000,-

WO.ESS.KO WOHNEN/ESSEN/KOCHEN
DU. DUSCHE
TERR. TERRASSE





HAUS 1 - TOP 9

DACHGESCHOSS

ZIMMER	2
WOHNFLÄCHE	39,30 m ²
TERRASSENFLÄCHE	11,80 m ²
KAUFPREIS	€ 294.000,-

WO.ESS.KO	WOHNEN/ESSEN/KOCHEN
WM.	WASCHMASCHINE
TERR.	TERRASSE
RH.	RAUMHÖHE



5m



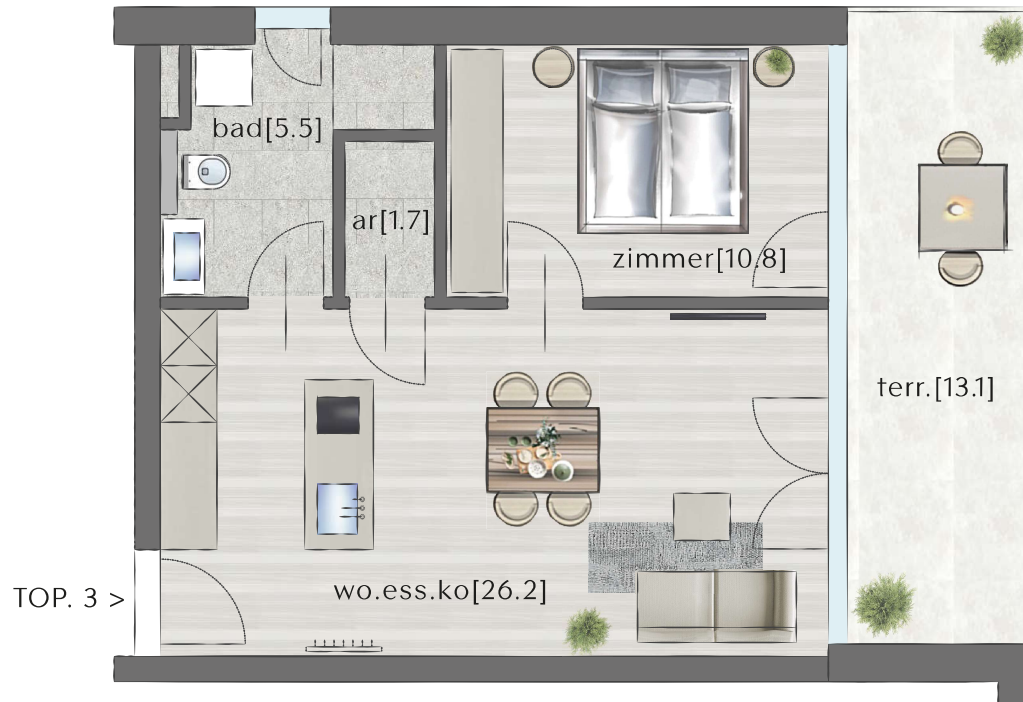
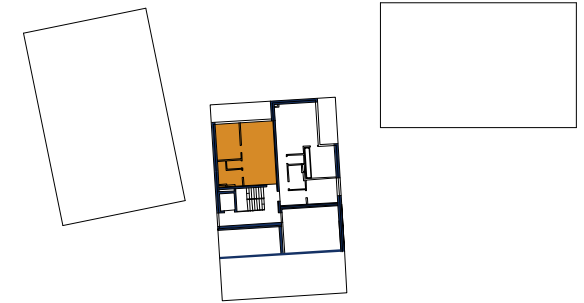
HAUS 2 - TOP 1

ERDGESCHOSS

ZIMMER	2
WOHNFLÄCHE	44,10 m ²
TERRASSENFLÄCHE	13,00 m ²
GARTENFLÄCHE	45,00 m ²
KAUFPREIS	€ 335.000,-

WO.ESS.KO WOHNEN/ESSEN/KOCHEN
AR. ABSTELLRAUM
TERR. TERRASSE





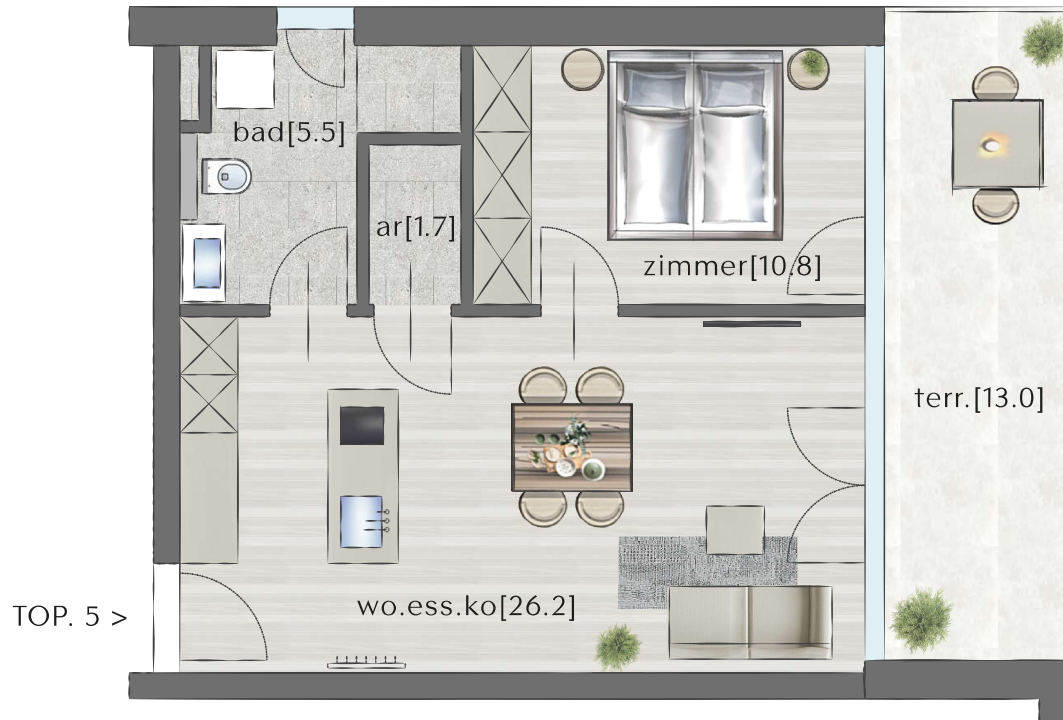
HAUS 2 - TOP 3

1. OBERGESCHOSS

ZIMMER	2
WOHNFLÄCHE	44,20 m ²
TERRASSENFLÄCHE	13,10 m ²
KAUFPREIS	€ 319.000,-

WO.ESS.KO WOHNEN/ESSEN/KOCHEN
AR. ABSTELLRAUM
TERR. TERRASSE



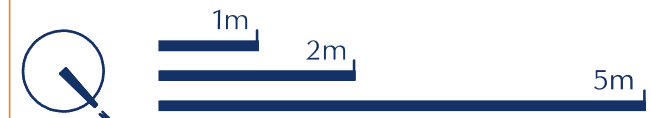


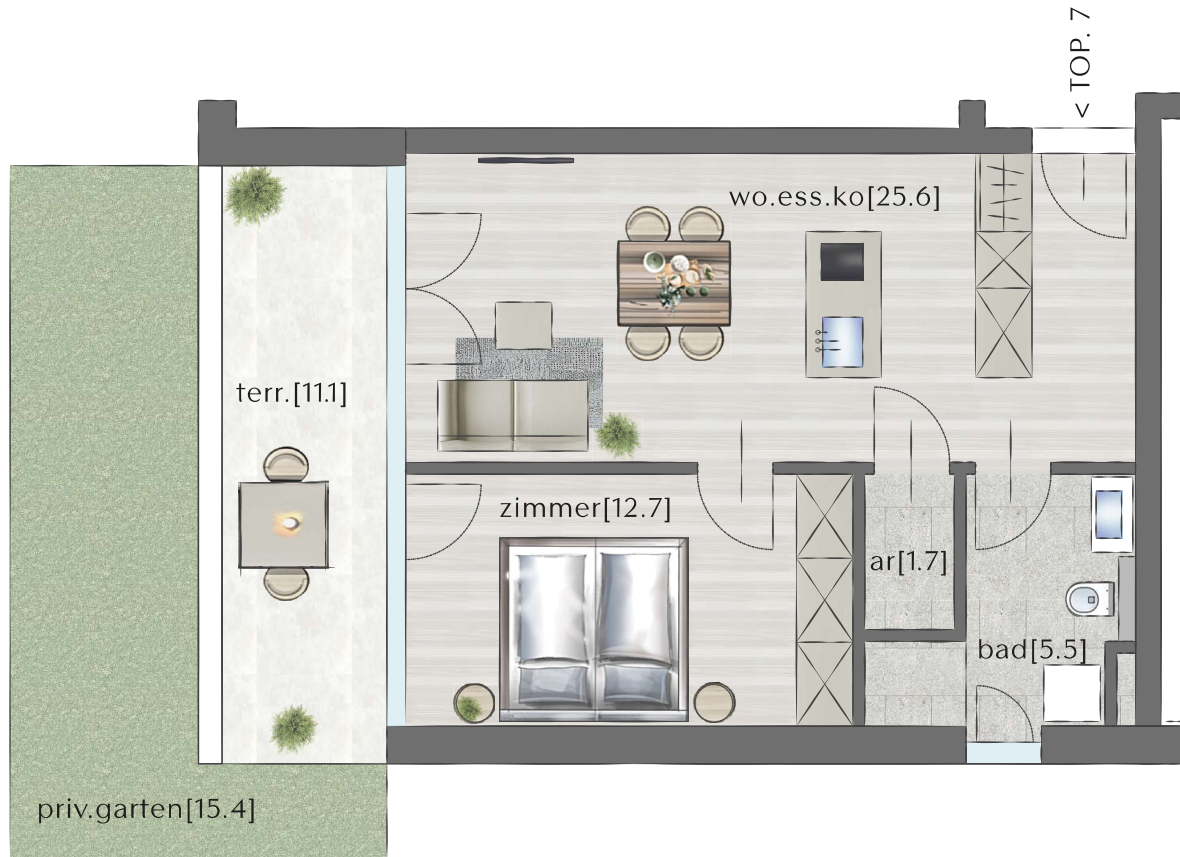
HAUS 2 - TOP 5

DACHGESCHOSS

ZIMMER	2
WOHNFLÄCHE	44,20 m ²
TERRASSENFLÄCHE	13,00 m ²
KAUFPREIS	€ 319.000,-

WO.ESS.KO WOHNEN/ESSEN/KOCHEN
AR. ABSTELLRAUM
TERR. TERRASSE



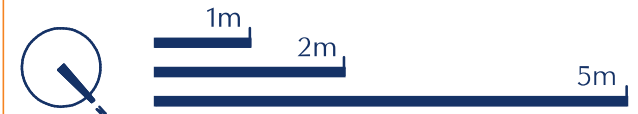


HAUS 2 - TOP 7

DACHGESCHOSS

ZIMMER	2
WOHNFLÄCHE	45,50 m ²
TERRASSENFLÄCHE	11,10 m ²
GARTENFLÄCHE	15,40 m ²
KAUFPREIS	€ 316.000,-

WO.ESS.KO WOHNEN/ESSEN/KOCHEN
AR. ABSTELLRAUM
TERR. TERRASSE



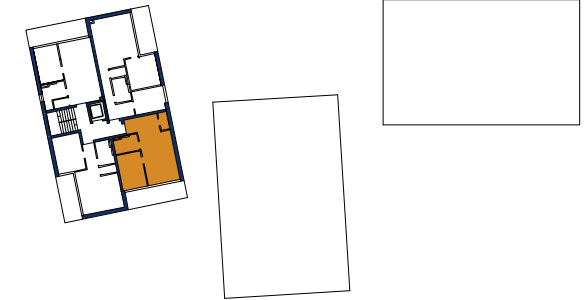
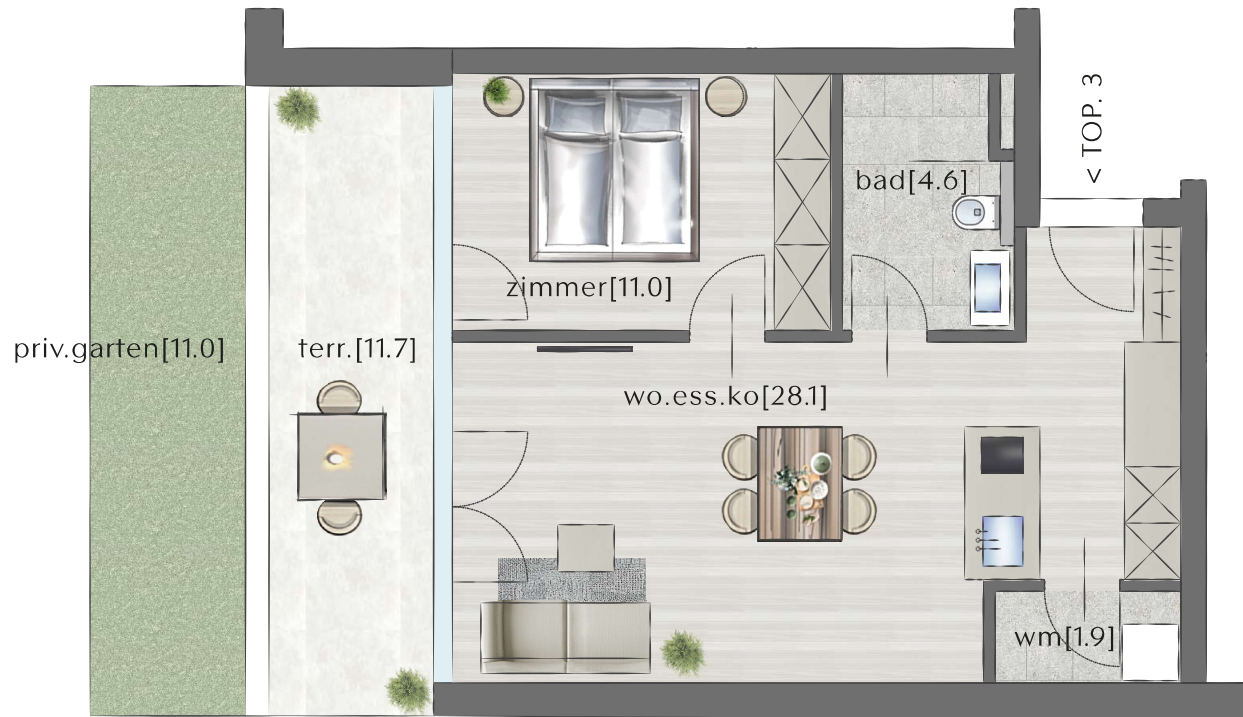


HAUS 2 - TOP 8

DACHGESCHOSS

ZIMMER	2
WOHNFLÄCHE	42,00 m ²
TERRASSENFLÄCHE	9,80 m ²
GARTENFLÄCHE	15,40 m ²
KAUFPREIS	€ 304.000,-

WO. ESS. KO WOHNEN/ESSEN/KOCHEN
WM. WASCHMASCHINE
TERR. TERRASSE



HAUS 3 - TOP 3

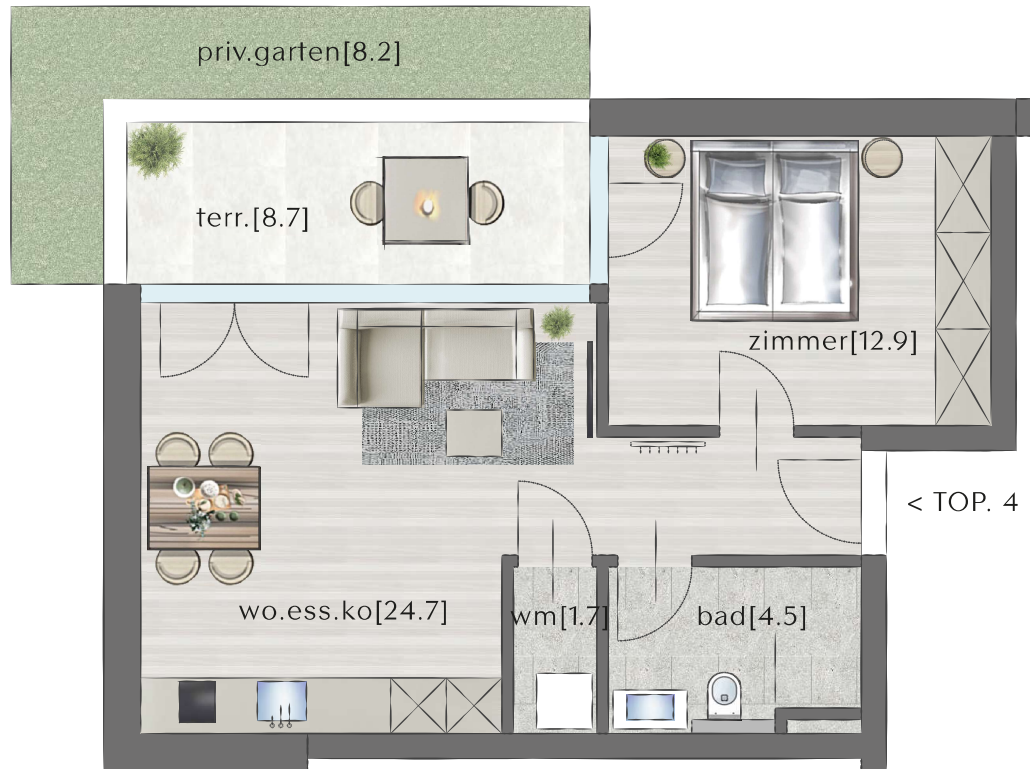
1. OBERGESCHOSS

ZIMMER	2
WOHNFLÄCHE	45,60 m ²
TERRASSENFLÄCHE	11,70 m ²
GARTENFLÄCHE	11,00 m ²
KAUFPREIS	€ 299.000,-

WO.ESS.KO WOHNEN/ESSEN/KOCHEN
WM. WASCHMASCHINE
TERR. TERRASSE

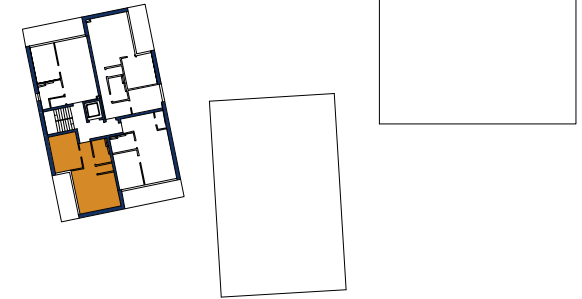


5m



< TOP. 4

AM STEIG 18
6840 GÖTZIS

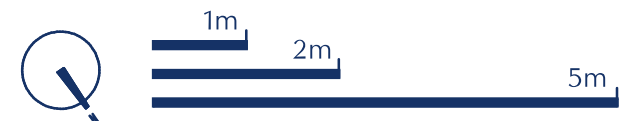


HAUS 3 - TOP 4

1. OBERGESCHOSS

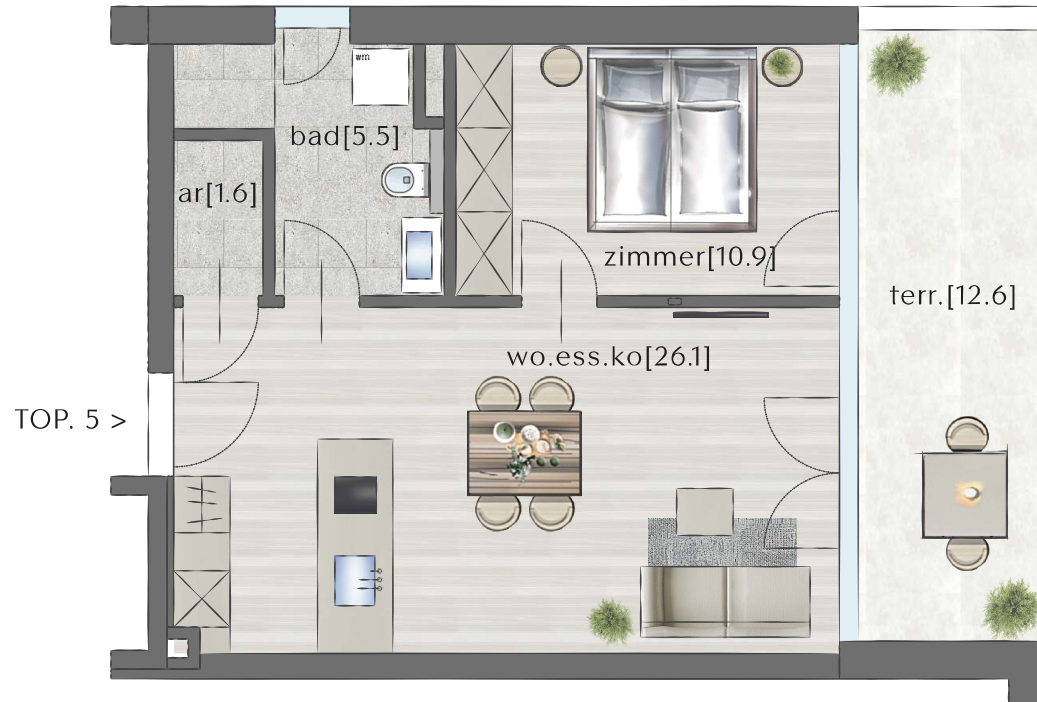
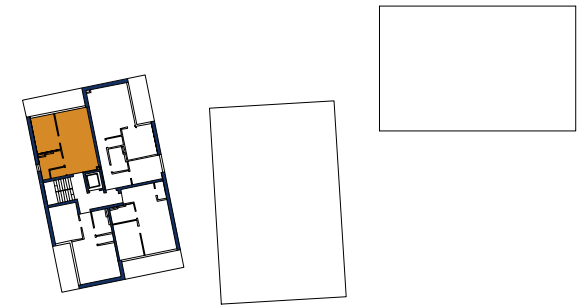
ZIMMER	2
WOHNFLÄCHE	43,80 m ²
TERRASSENFLÄCHE	8,70 m ²
GARTENFLÄCHE	8,20 m ²
KAUFPREIS	€ 298.000,-

WO.ESS.KO WOHNEN/ESSEN/KOCHEN
WM. WASCHMASCHINE
TERR. TERRASSE



Die Wohnungs- und Raumgrößen sind ca. Angaben und können sich aufgrund der Ausführungsplanung und Baulerlangen geringfügig ändern. Dieser Plan ist zum Anfertigen von Maßmöbeln nicht geeignet (dazu sind Naturmaße erforderlich). Die Einrichtung ist symbolhaft dargestellt. Die im Lieferumfang enthaltene Ausstattung ist der gültigen Bau- und Ausstattungsbeschreibung zu entnehmen. Die genaue Lage und Anordnung der im Lieferumfang enthaltenen Ausstattungsgegenstände ist den Ausführungsplänen zu entnehmen. Haushaltssymbole und Sanitärgegenstände sind nicht maßgenau dargestellt und definieren nur die Lage. Einrichtungsgegenstände sind im Kaufpreis nicht enthalten. Lage der Revisionsöffnungen sowie Sitrurierung der Zähler und Verteiler nach technischem Erfordernis. Änderungen infolge Behördenaufträge, haustechnischer und konstruktiver Maßnahmen vorbehalten. Die gezeigten Bilder sind exemplarische Darstellungen und dienen ausschließlich zur Veranschaulichung. Druck- und Schreibfehler sind vorbehalten (gültiger Letztstand).

Swietelsky AG, Rüttenenstraße 25, A - 6800 Feldkirch, T +43 5522 72 470, verkauf.wohnbau@swietelsky.at, www.swietelsky.immo



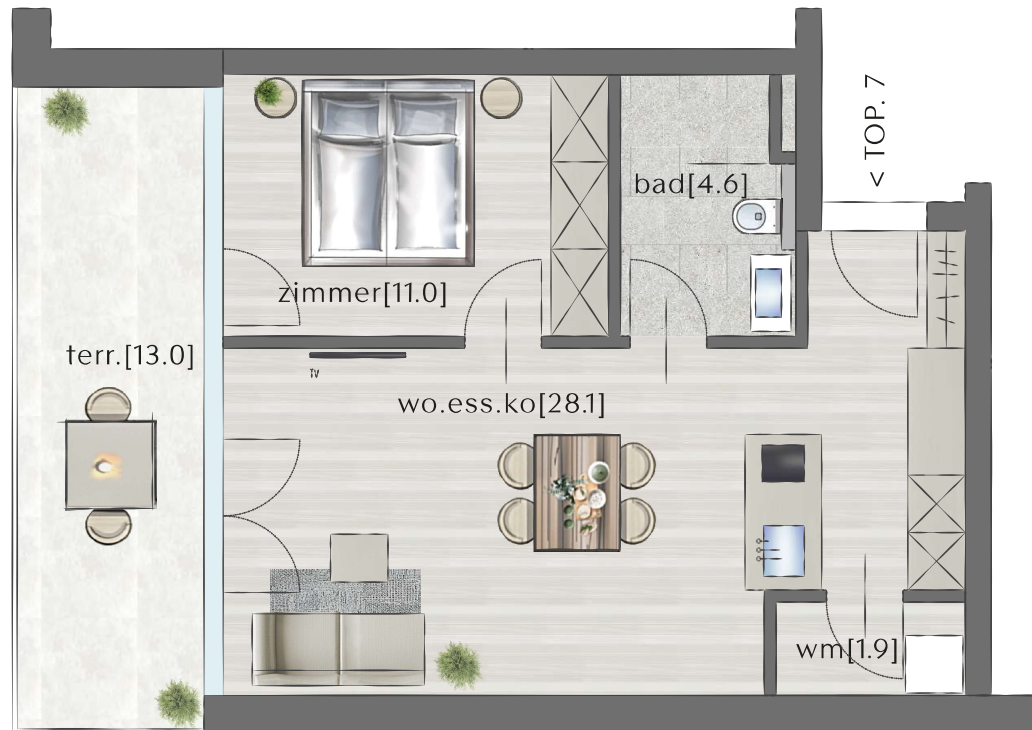
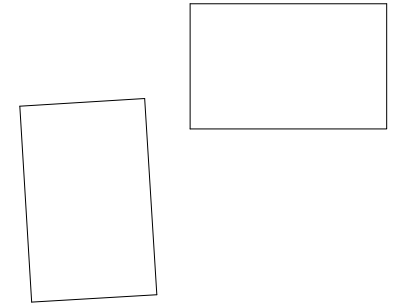
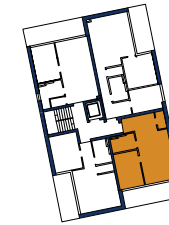
HAUS 3 - TOP 5

1. OBERGESCHOSS

ZIMMER	2
WOHNFLÄCHE	44,10 m ²
TERRASSENFLÄCHE	12,60 m ²
KAUFPREIS	€ 313.000,-

WO. ESS. KO WOHNEN/ESSEN/KOCHEN
AR. ABSTELLRAUM
TERR. TERRASSE





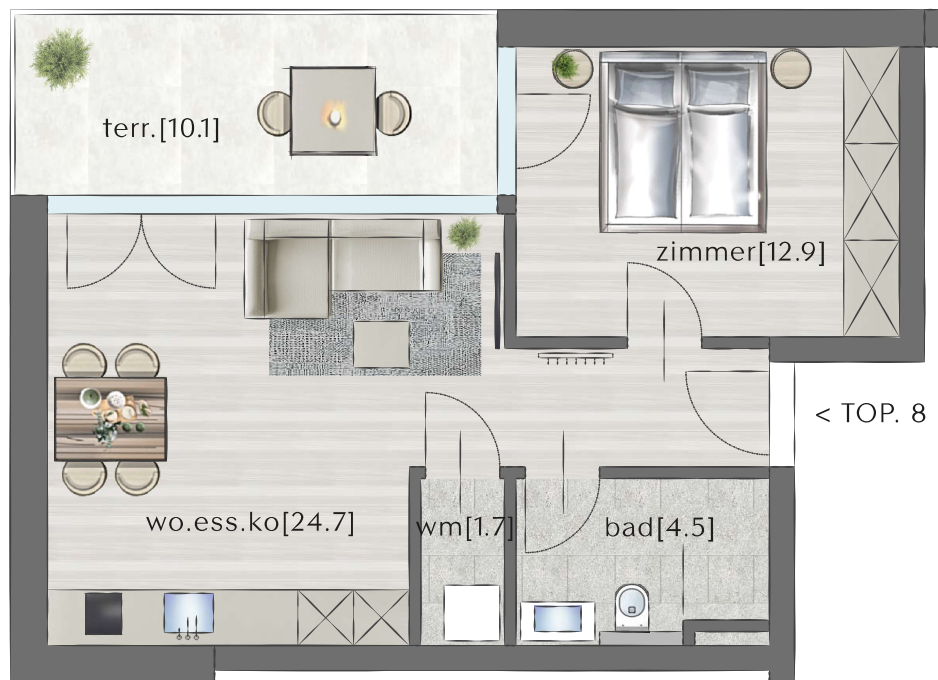
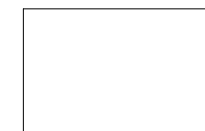
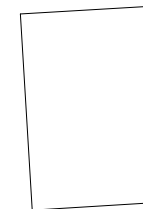
HAUS 3 - TOP 7

2. OBERGESCHOSS

ZIMMER	2
WOHNFLÄCHE	45,60 m ²
TERRASSENFLÄCHE	13,00 m ²
KAUFPREIS	€ 309.000,-

WO.ESS.KO WOHNEN/ESSEN/KOCHEN
WM. WASCHMASCHINE
TERR. TERRASSE





< TOP. 8

HAUS 3 - TOP 8

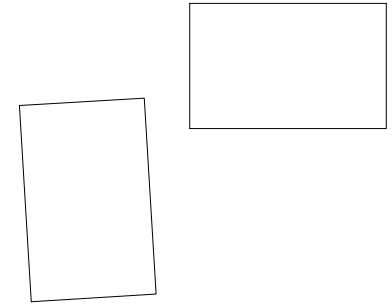
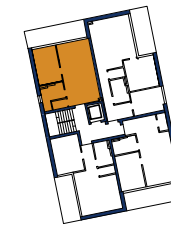
2. OBERGESCHOSS

ZIMMER	2
WOHNFLÄCHE	43,80 m ²
TERRASSENFLÄCHE	10,10 m ²
KAUFPREIS	€ 306.000,-

WO.ESS.KO WOHNEN/ESSEN/KOCHEN
WM. WASCHMASCHINE
TERR. TERRASSE



5m



HAUS 3 - TOP 9

2. OBERGESCHOSS

ZIMMER	2
WOHNFLÄCHE	44,10 m ²
TERRASSENFLÄCHE	13,00 m ²
KAUFPREIS	€ 324.000,-

WO.ESS.KO WOHNEN/ESSEN/KOCHEN
AR. ABSTELLRAUM
TERR. TERRASSE



5m