

Wohnanlage Steinacker Dornbirn

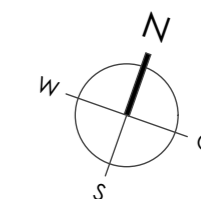
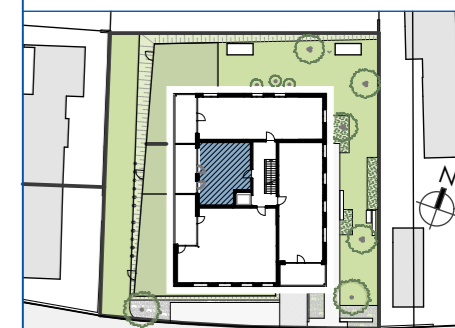
Maßstab: 1:50 Stand: Feb. 2024



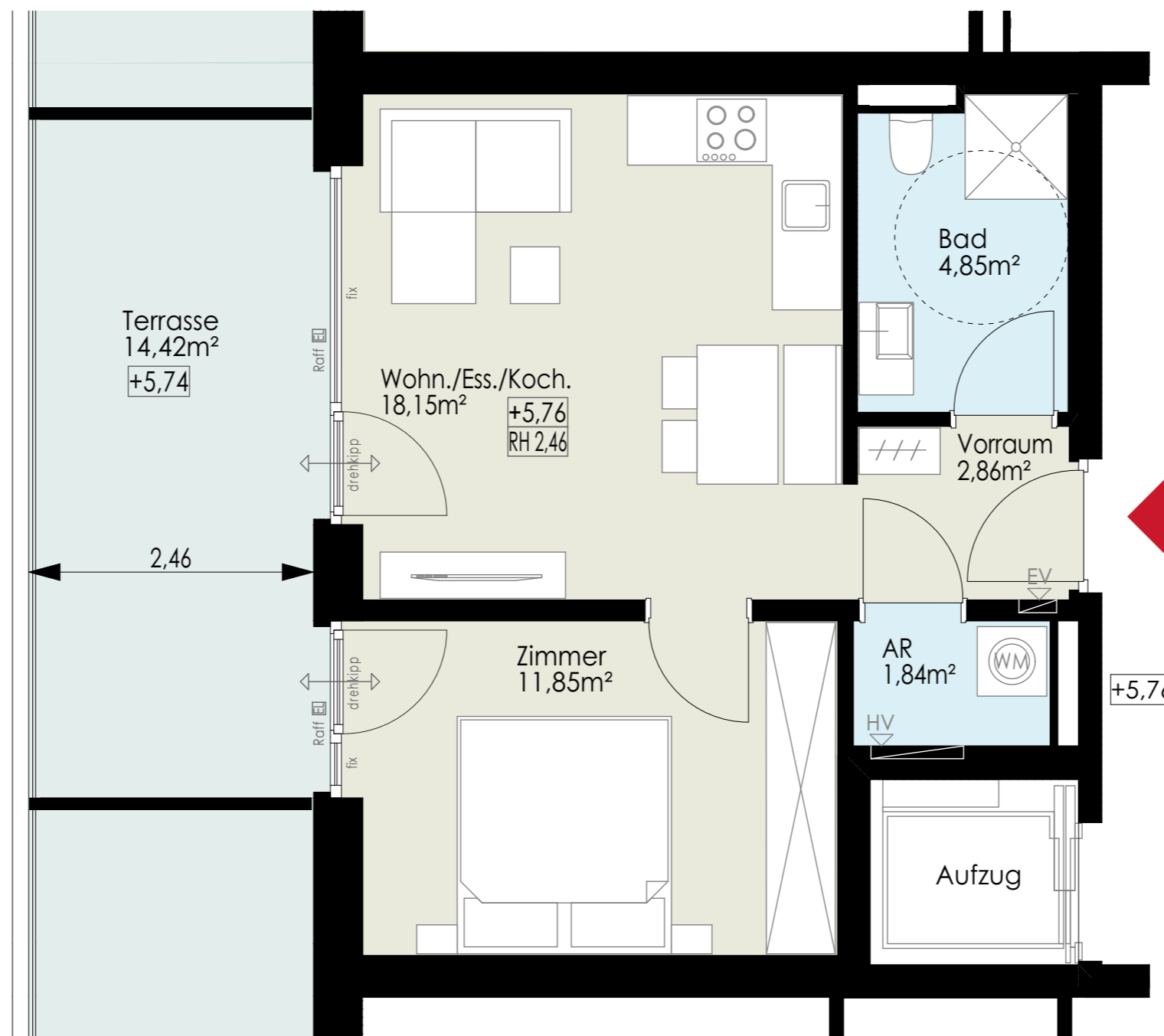
Top W09

2 Zimmerwohnung
2. Obergeschoss

Wohnfläche: 39,55m²
Terrasse: 14,42m²



Haberl Baugesellschaft m.b.H
Hohenemser Straße 17
6890 Lustenau
Tel. 0 55 77 8 64 69
office@haberlbau.at
www.haberlbau.at



Legende:

- HV - Heizverteiler
- EV - Elektroverteiler
- WM - Waschmaschine
- AWH - Außenwasserhahn
- Raff - Raffstore elektrisch
- Matt - Markisoleiten elektrisch
- RH - lichte Raumhöhe
- FPH - fertige Parapethöhe (Brüstung)
- ±0,00 - Höhenkote Fußboden