

Siedlungshaus in bezaubernder Lage



6844 Altach, Zippersfeld 16

Auf einen Blick

Ihr neues Zuhause für Sie und Ihre Familie

- 6 Zimmer und 89 m² Wohnfläche
- 529 m² Grundstücksgröße
- Balkon mit schöner Aussicht
- wohnliches Eigenheim mit praktischem Zuschnitt
- zwei Küchen
- kann in zwei Wohneinheiten getrennt werden
- großer und gepflegter Garten
- Massivbau mit Tonziegeldach
- Dachrinnen und Verblechungen wurden saniert
- Fenster wurden erneuert
- Gastherme BJ 2004
- vollunterkellert
- praktische Garage
- wunderbare Ruhelage in Altach
- locker bebaute Wohngegend
- guter Zustand
- Übernahme nach Absprache



Christoph Geringer
+43 (0)664 88 79 13 46
geringer@immoteam7.at

Immoteam7 ITS GmbH
Mozartstraße 1
6850 Dornbirn

Baujahr:	1966
Grundstück:	ca. 529 m ²
Wohnfläche:	ca. 88,90 m ²
Zimmer:	6
Bad / WC:	1 / 1
separates WC:	1
Keller:	voll unterkellert
Auto:	Garage und Abstellplätze
beziehbar:	nach Absprache
Heizungsart:	Gasheizung
HWB:	326 kWh/m ² a; Klasse G
Betriebskosten:	nach Verbrauch
Kaufpreis:	€ 547.000,-

Nebenkostenübersicht:

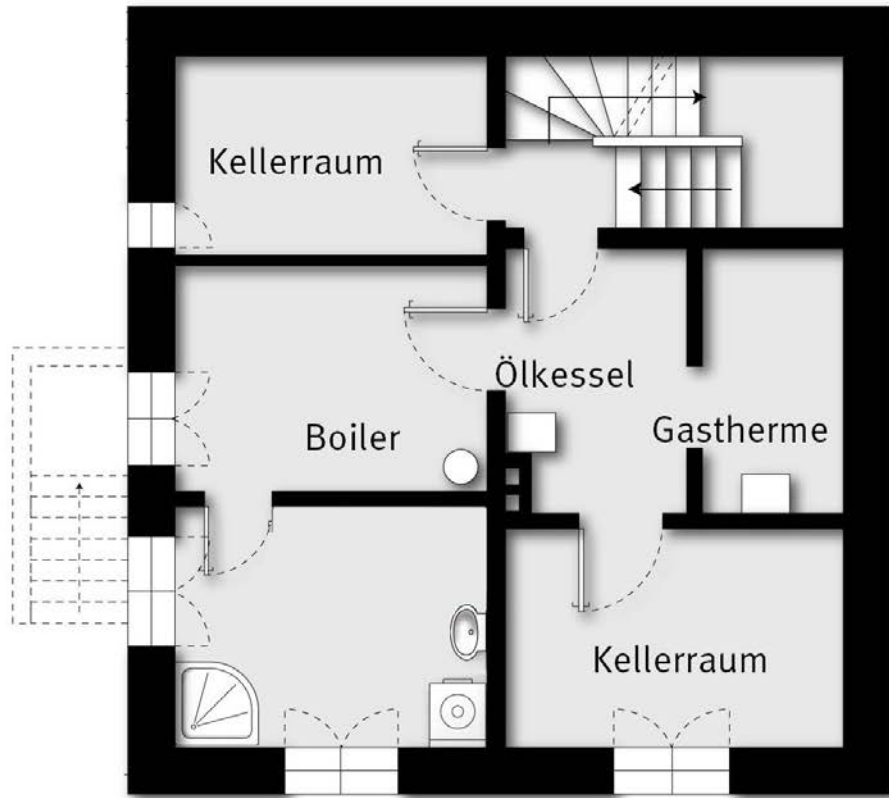
3,5% Grunderwerbsteuer

1,1 % Grundbucheintragung

3,6 % Vermittlungsprovision inkl. MwSt.

Vertragserrichtungskosten, ca. 1,2 % inkl. MwSt.

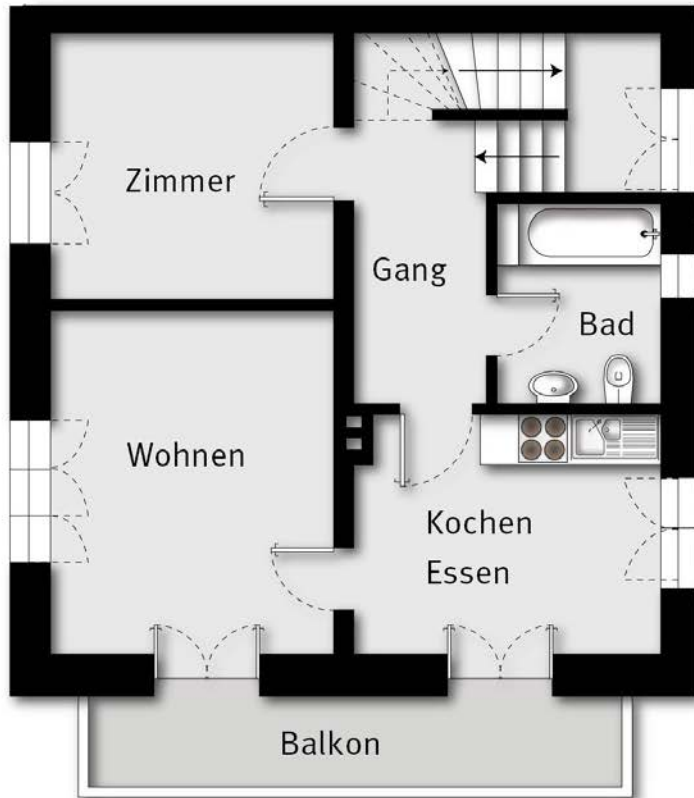
zzgl. Barauslagen



Grundriss UG ohne Maßstab



Grundriss EG ohne Maßstab



Grundriss OG ohne Maßstab

Kochen_Essen_EG

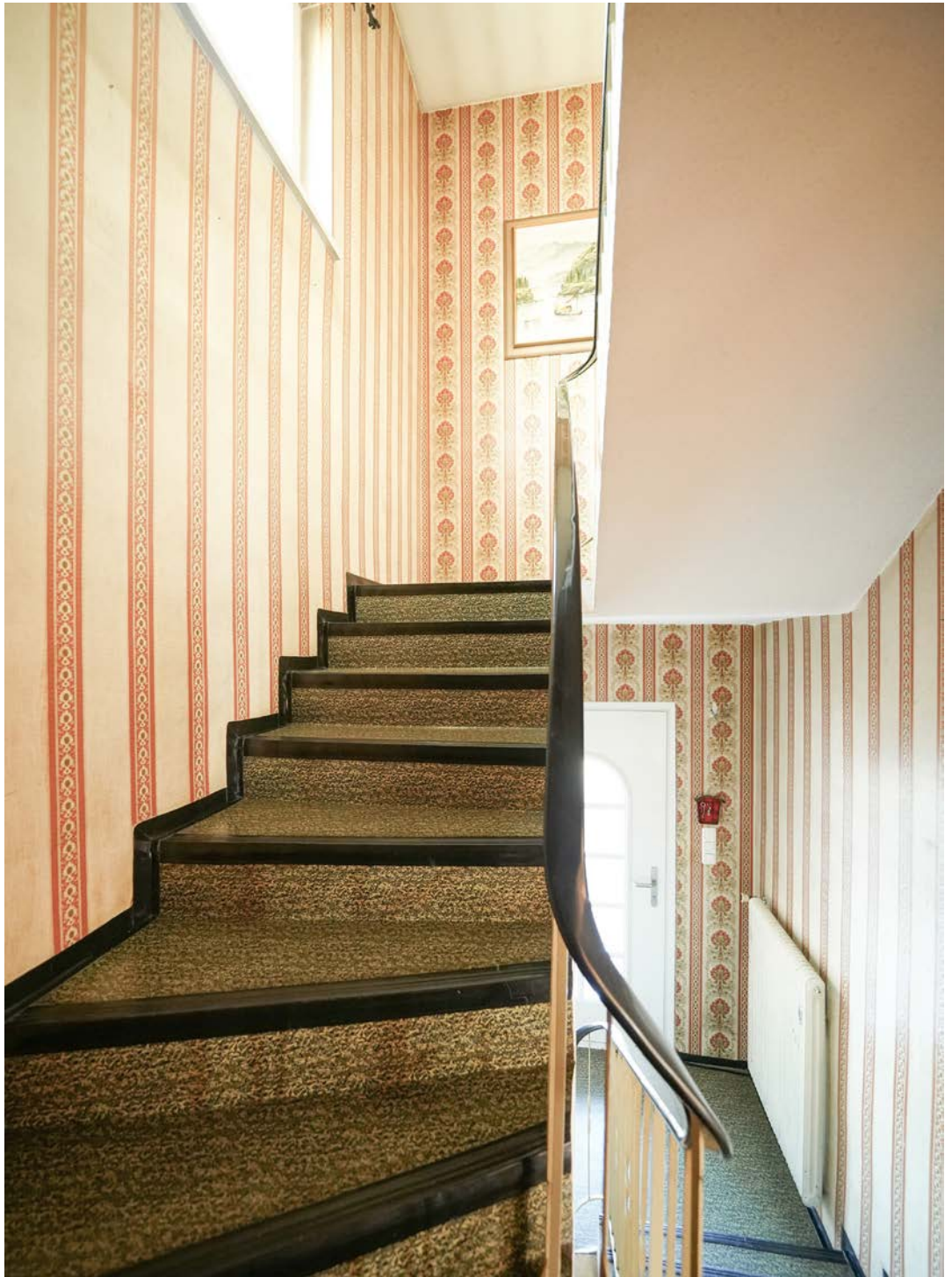


Wohnen EG





WC_EG



Treppenaufgang

Kochen_Essen_OG



Wohnen OG



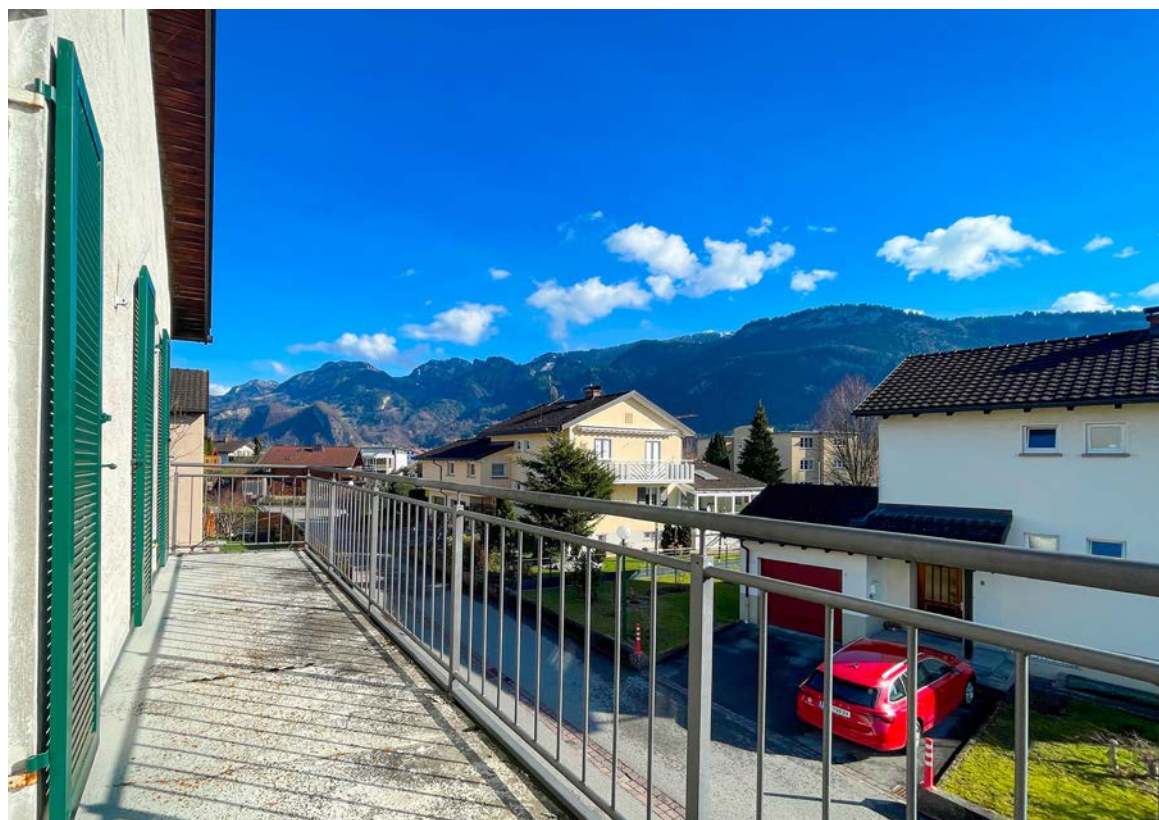
Zimmer OG



Bad_06



Balkon_Ausblick



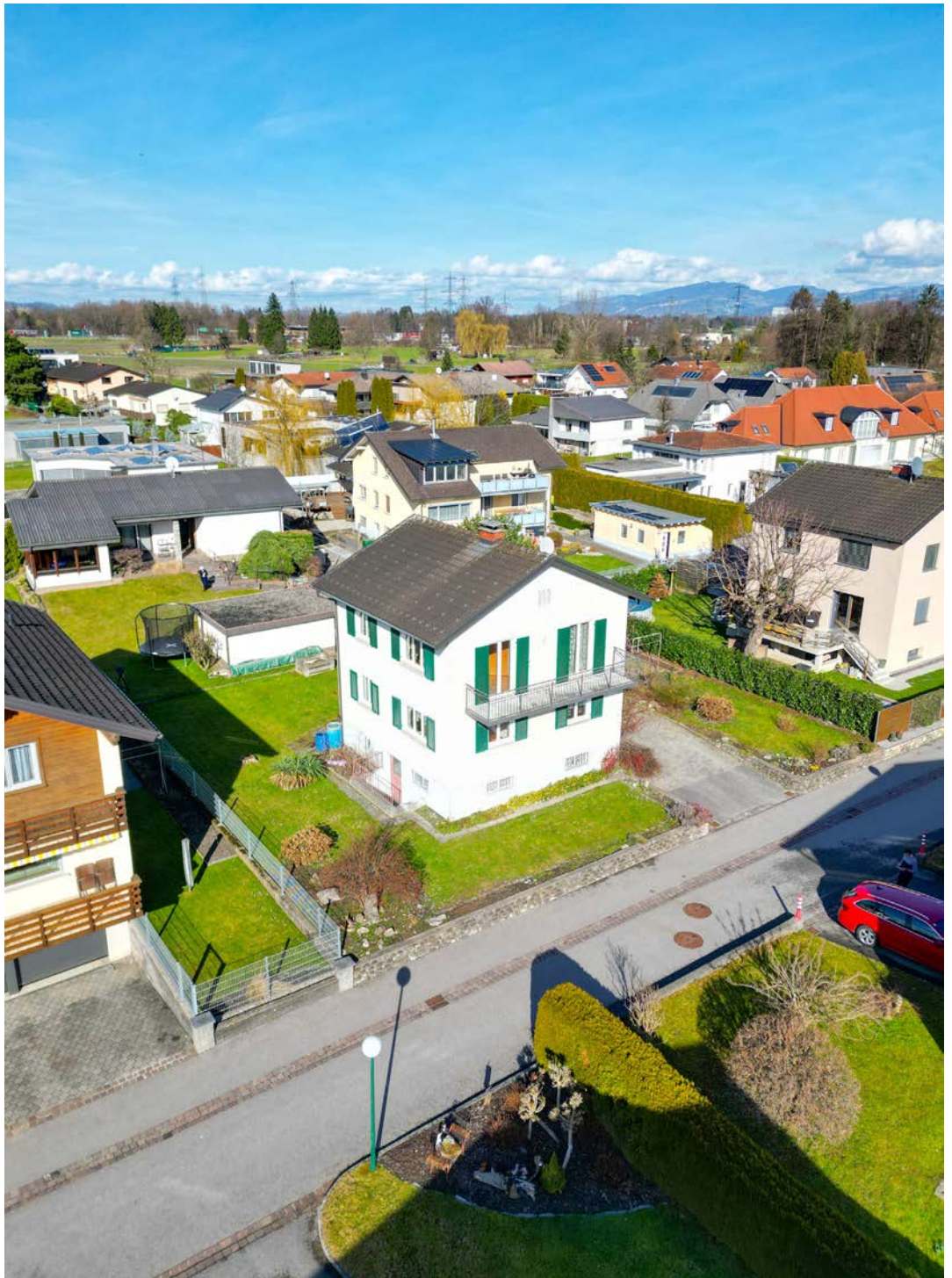
Balkon_Ausblick



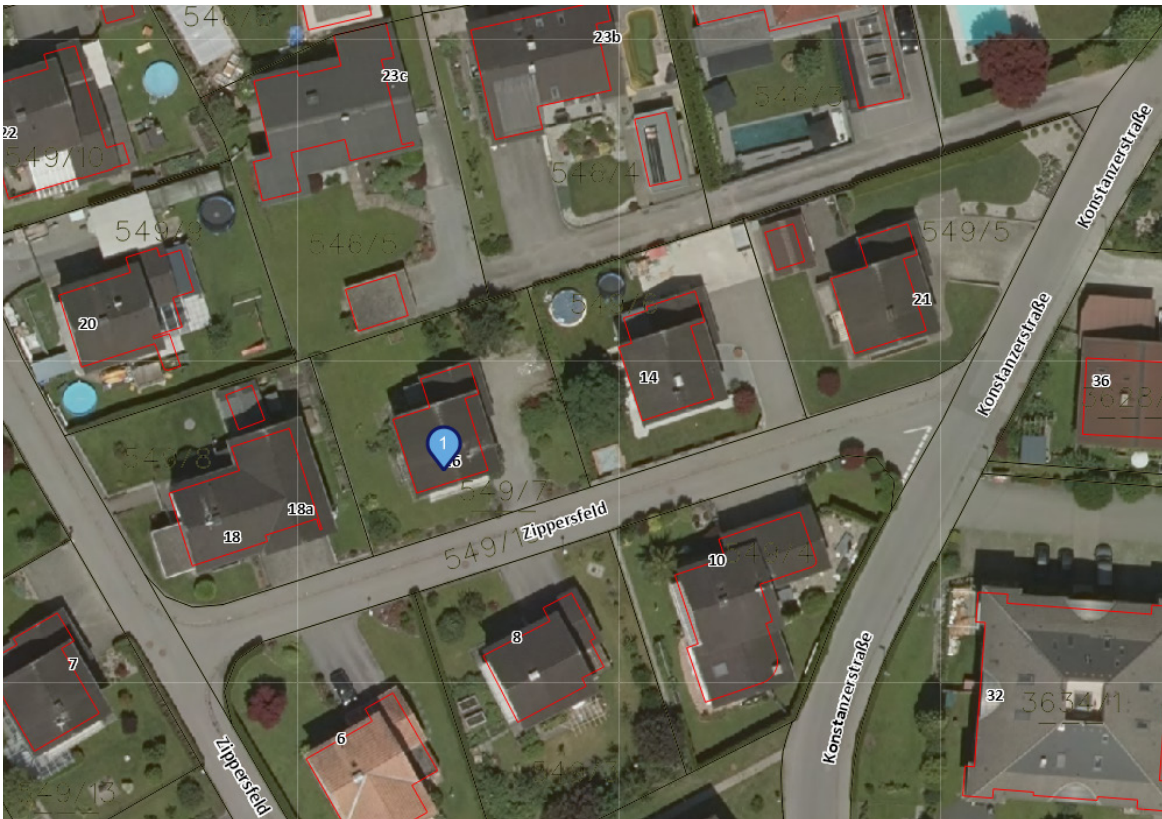
Ansicht



Ansicht

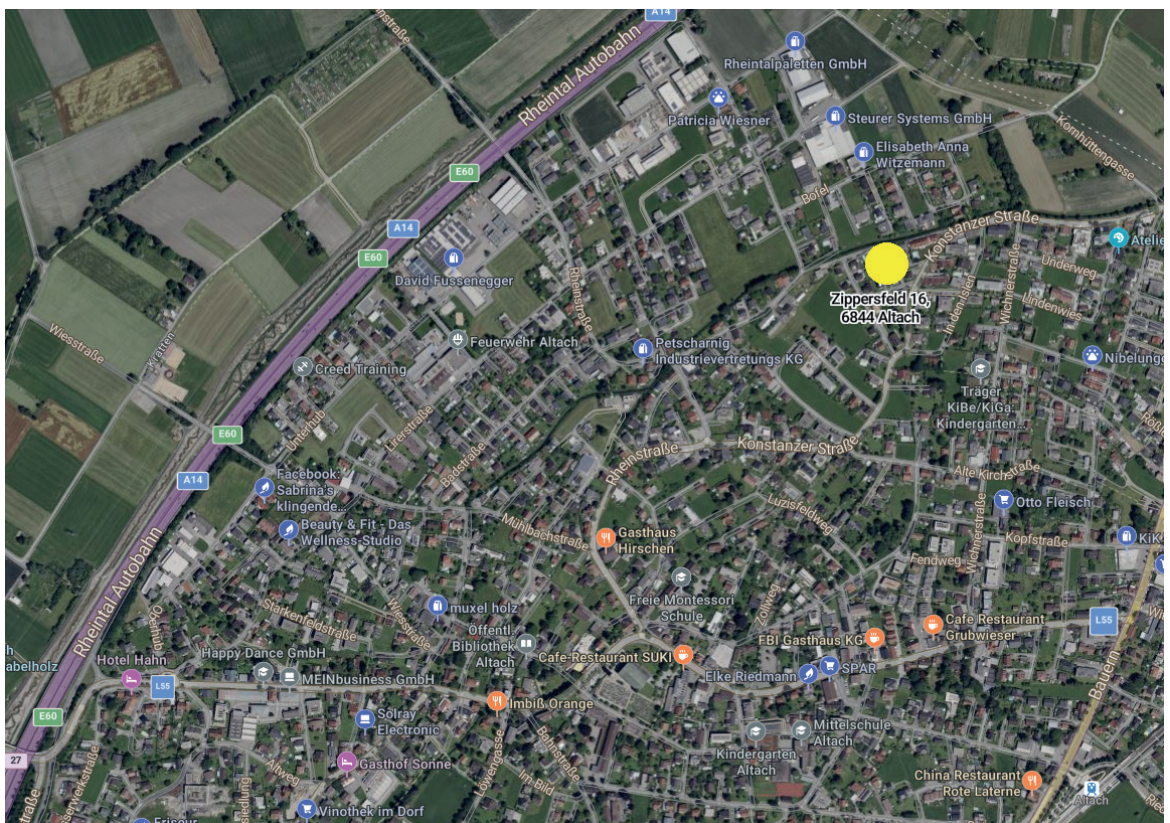


Draufsicht



Lageplan

Flächenwidmungsplan



Ihre Immobilie in guten Händen

