

Baugrund mit Altbestand mitten im Rheintal



6841 Mäder, Ulimahd 25 b

Auf einen Blick

Baugrund mit Altbestand mitten im Rheintal

- Teilung möglich
- am Ende einer Sackgasse
- familiäres, verkehrsberuhigtes Wohngebiet
- beliebte Wohngemeinde mitten im Rheintal
- grenznah zur Schweiz
- erschlossen
- private Zufahrt
- Baunutzzahl 50
(Erhöhung bei klimafreundlichem/ökologischem Wohnbau möglich)
- Höchstgeschosszahl 3



Klaus Suppan
+43 (0)664 88 79 13 45
suppan@immoteam7.at

Immoteam7 ITS GmbH
Mozartstraße 1
6850 Dornbirn

Grundstücksgröße: ca. 1004 m²

Grundstücksnummer: .303

Höchstgeschosszahl (HGZ): 3

Baunutzungszahl (BNZ): 50

Katastralgemeinde: 92114 Mäder

Widmung: Baufläche Wohngebiet

Kaufpreis: € 680,- / m²

Nebenkostenübersicht:

3,5% Grunderwerbsteuer

1,1 % Grundbucheintragung

3,6 % Vermittlungsprovision inkl. MwSt.

Vertragserrichtungskosten, ca. 1,2 % inkl. MwSt.

zzgl. Barauslagen

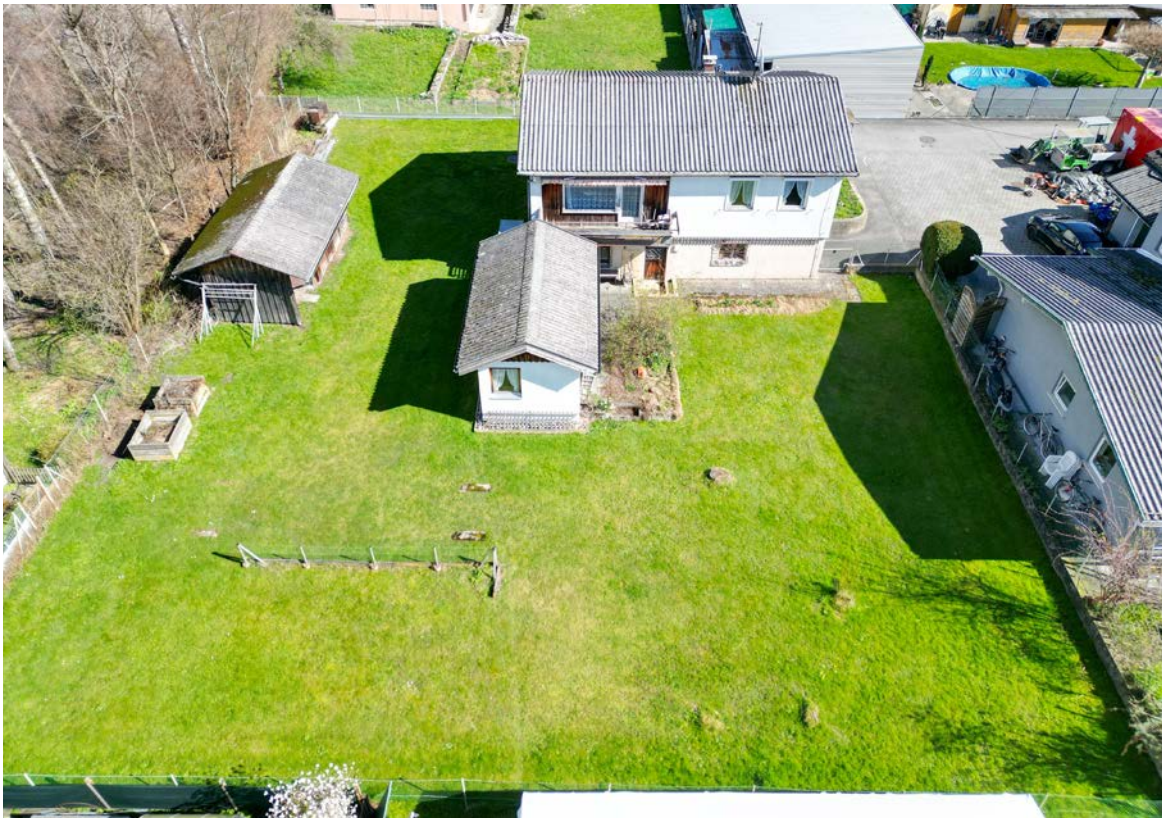
Ansicht



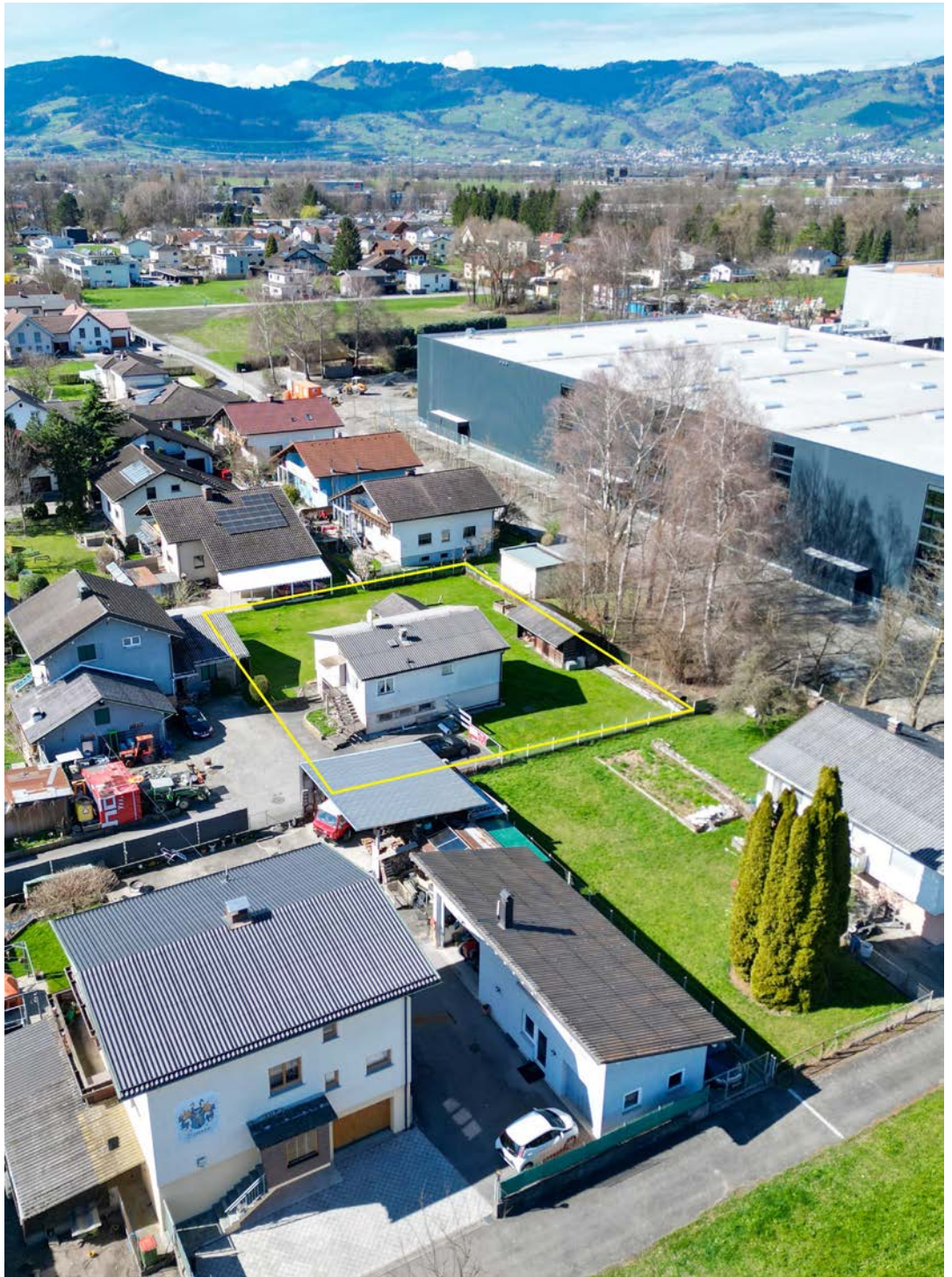
Ansicht



Ansicht



Ansicht



Ansicht

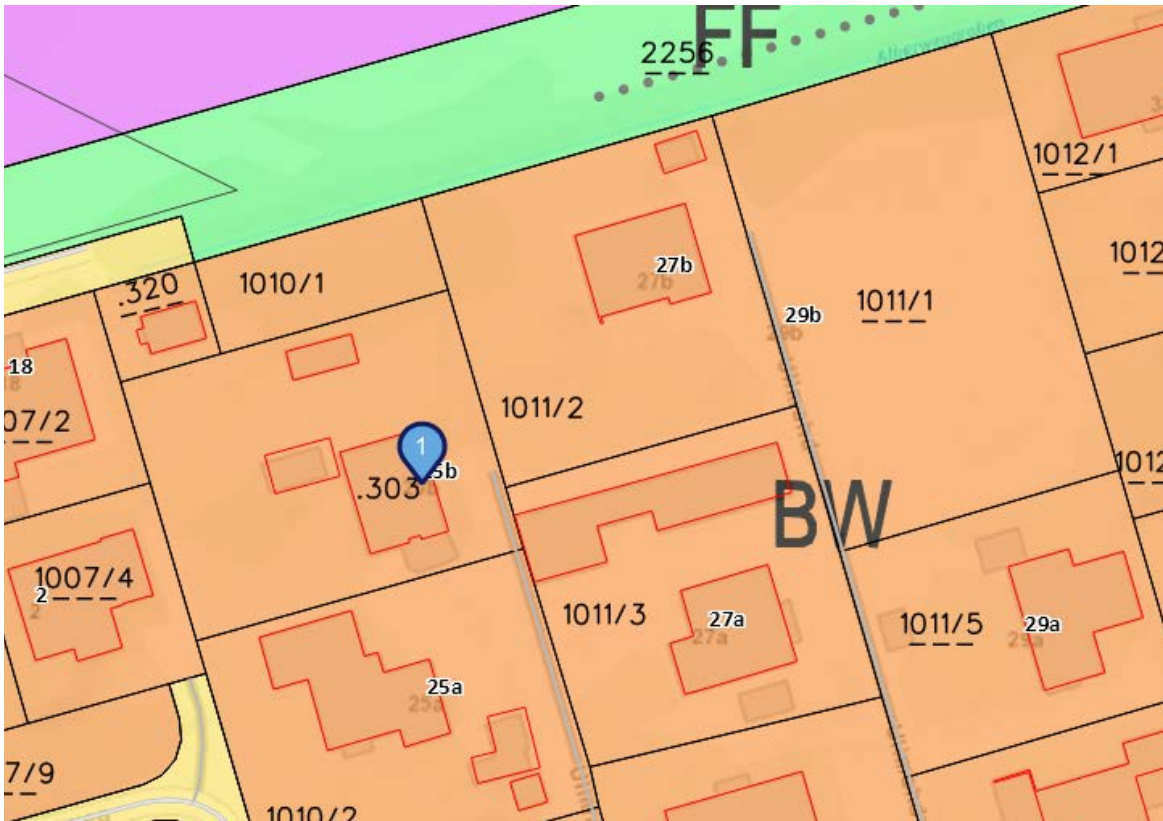
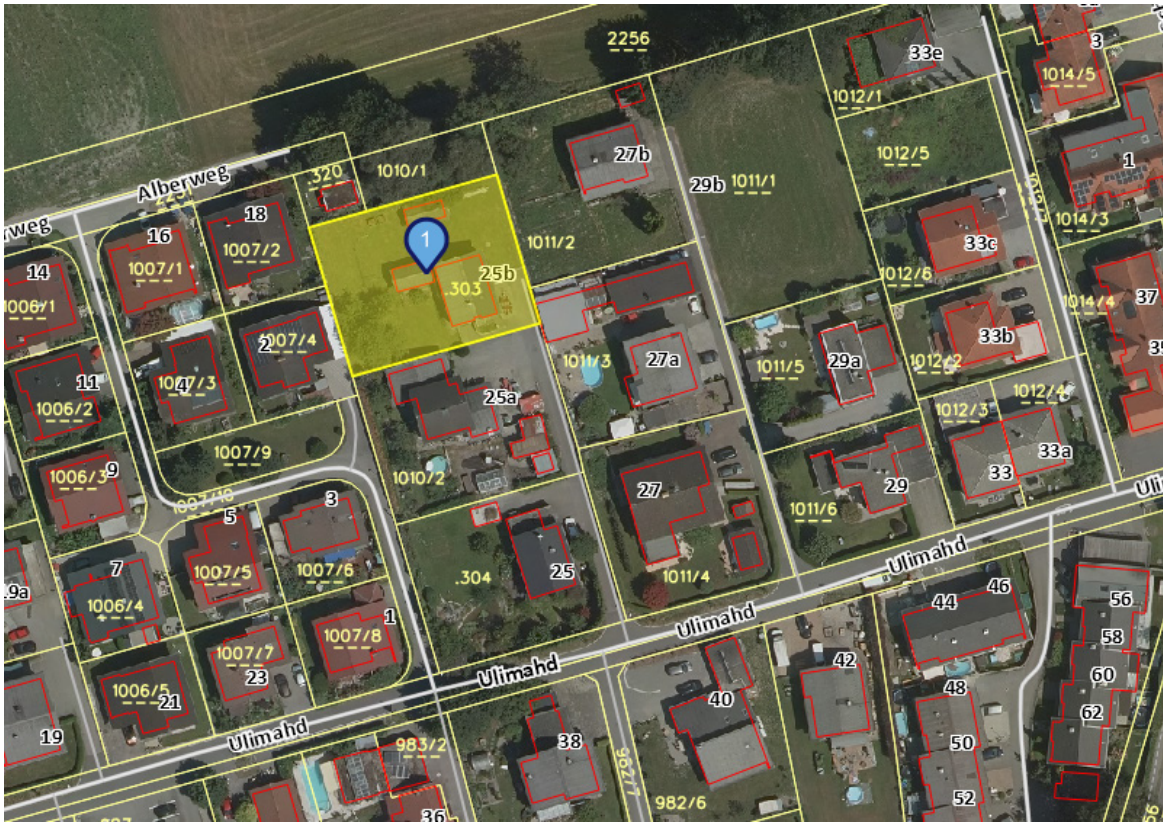


Draufsicht



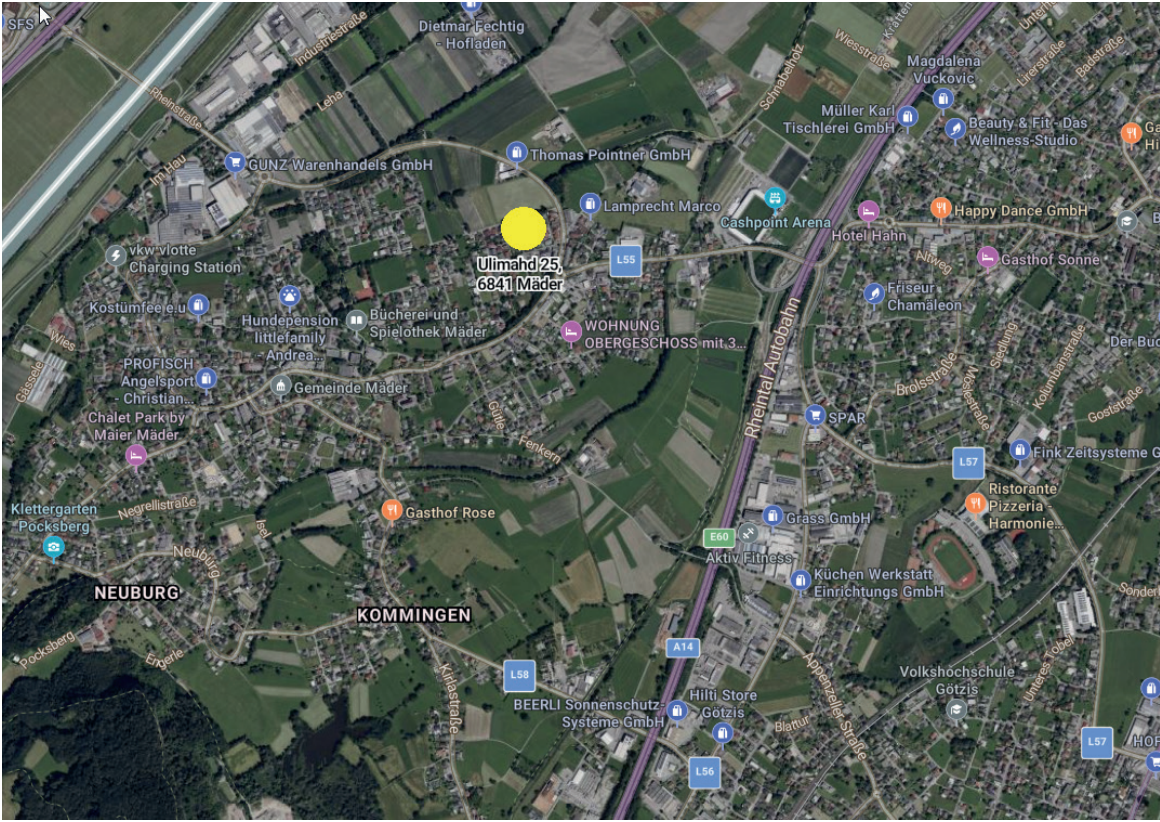
Zufahrt

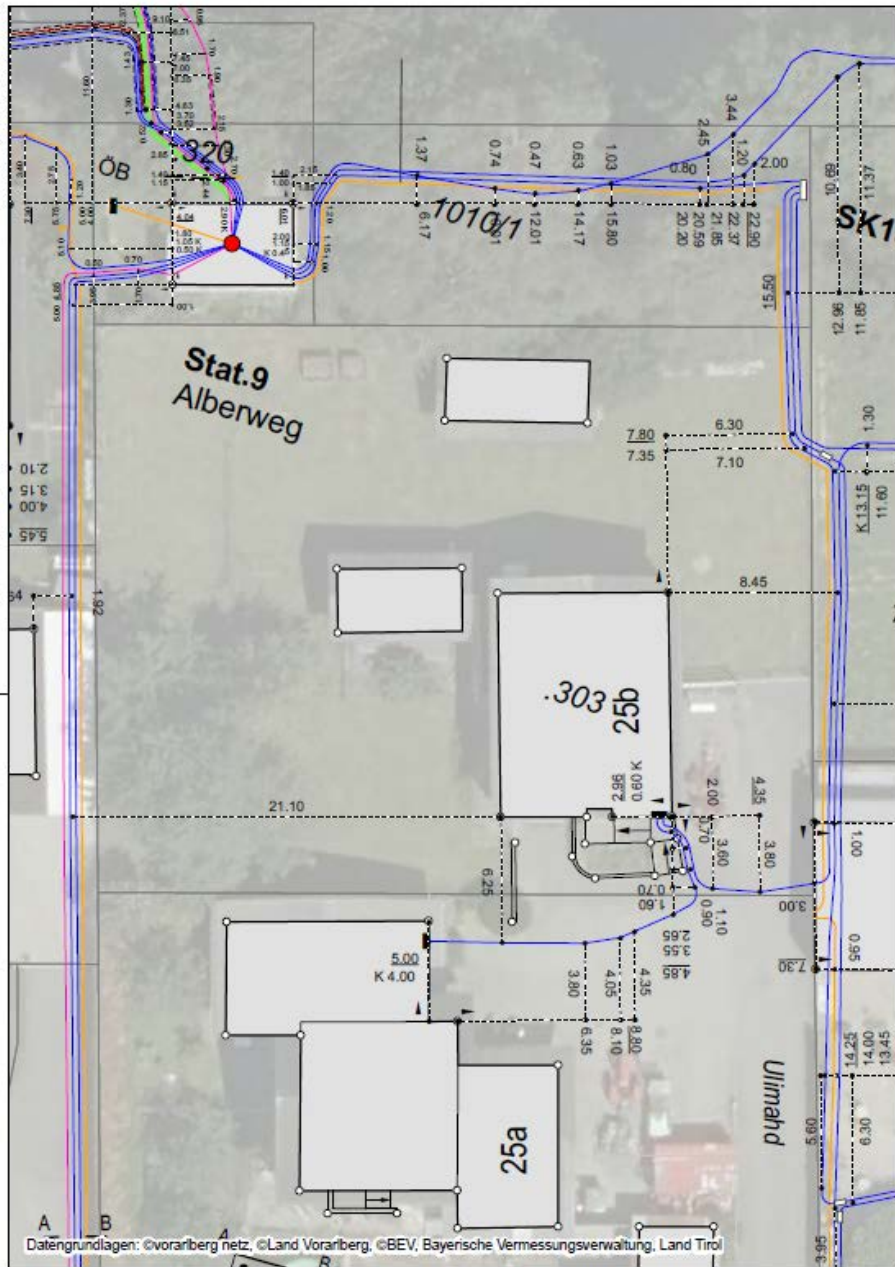
Lageplan



Flächenwidmungsplan

Anfahrtsplan



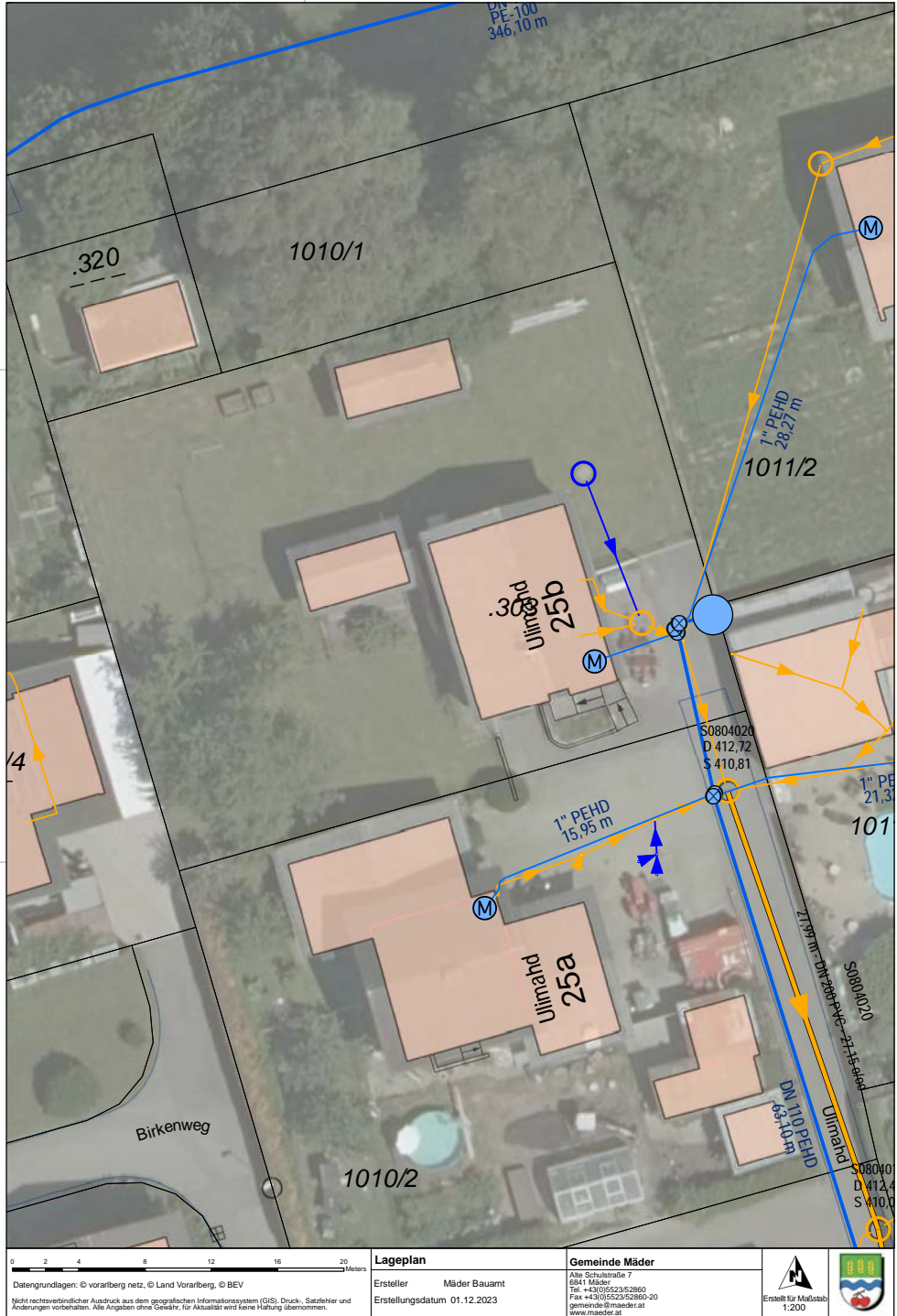


Datengrundlagen: ©vrorarberg netz, ©Land Vorarlberg, ©BEV, Bayerische Vermessungsverwaltung, Land Tirol

Bestandsplan Strom für Anfrage-ID: 20231207_1051027
 Ulmahd 25b - Mäder

vorarlberg netz
 Seite (1/1) 07.12.2023 1:250

Bestandsplan_Strom



Ihre Immobilie in guten Händen

