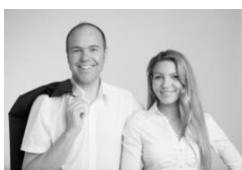




Charmante 2-Zimmerwohnung mit 68 m² im Herzen von Dornbirn

6850 Dornbirn, Zollgasse 4

- Zentrale Lage
- Nahversorgung
- öffentliche Verkehrsmittel
- Restaurants, Bars, Cafés, etc.
- Kleinwohnanlage
- Parkplatz,



Ihre Berater

Bernhard Böckle
+43 664 177 45 03
boeckle@diezwei.immo

Miriam König
+43 664 177 45 06
koenig@diezwei.immo

Daten

Objektnummer	10-587
Wohnfläche	ca. 68 m ²
Zimmer	2 Zimmer
Bad	mit Wanne, Waschtisch, und WM-Anschluss
WC	separates WC vorhanden
Beziehbar	nach Vereinbarung
Baujahr	1994
Keller	Kellerabteil vorhanden
Auto	Außenabstellplatz,
Heizung	Fernwärme, Zentralheizung, mittels Radiatoren
Energieausweis	HWB 44 kWh/m ² a Klasse B,
Mietvertragsdauer	4 Jahre
Betriebskosten	ca. € 274,00 / Monat
Mietzins Außenstellplatz	€ 45,00 / Monat (inkl. 20% USt)
Mietzins Wohnung	€ 720,00 / Monat (inkl. 10% USt)
Miete gesamt	ca. € 1.039,00 / Monat

In der Kleinwohnanlage im Zentrum von Dornbirn erwartet Sie diese großzügige 2-Zimmer-Wohnung. Betreten Sie die Wohnung durch einen einladenden Eingangsbereich mit Garderobe, der Sie direkt in den lichtdurchfluteten und geräumigen Wohnbereich führt. Die separate Küche ist durch eine Durchreiche mit dem Ess- und Wohnbereich verbunden, was für eine kommunikative Atmosphäre sorgt. Ein gemütliches Schlafzimmer, ein Badezimmer mit Wanne, Waschtisch und Waschmaschinenanschluss sowie ein separates WC komplettieren die rund 68 m² Wohnfläche.

Zur Wohnung gehören ein praktisches Kellerabteil sowie ein Außenstellplatz. Sowohl die Wohnanlage als auch die Grünflächen präsentieren sich in einem äußerst gepflegten Zustand.

Die Einrichtungen des täglichen Bedarfs befinden sich direkt um die Ecke und sind bequem zu Fuß erreichbar. Besonders hervorzuheben ist die optimale Anbindung an öffentliche Verkehrsmittel, die Ihnen eine unkomplizierte Mobilität ermöglicht. Genießen Sie urbanes Flair mit erstklassiger Gastronomie, spannenden Kulturveranstaltungen und belebten Märkten, die Sie nur wenige Gehminuten vom Dornbirner Marktplatz entfernt erwarten. Lebensqualität pur!

Nebenkosten

Kaution 3 BMM (Bar)

Vertragserrichtungsgebühr ca. € 360,00

Grundriss



Grundriss mit ca. Maßangaben

Impressionen



Diele



Wohnen

Impressionen



Wohnen



Wohnen

Impressionen



Küche



Küche

Impressionen



Schlafen



Schlafen

Impressionen



Badezimmer



WC



Außenansicht

Flächenwidmung & Luftbild

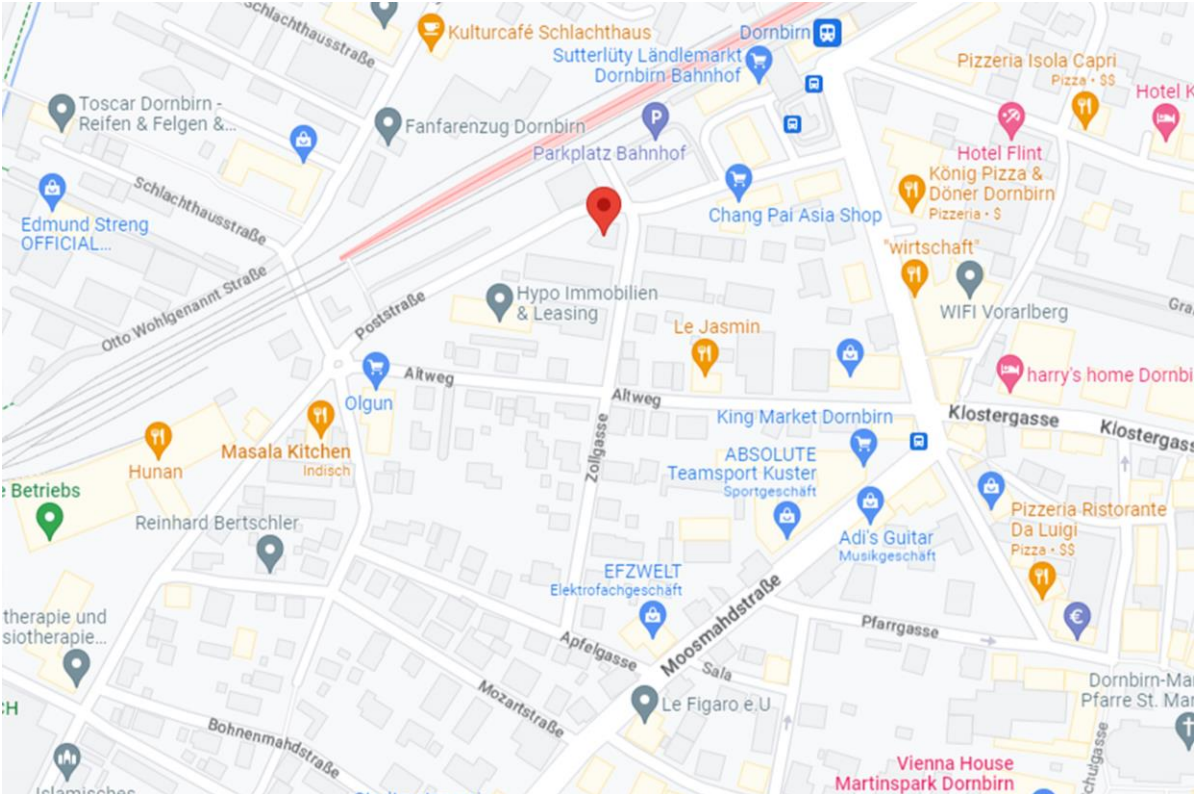


Flächenwidmung



Luftbild

Anfahrt



Anfahrtsplan

Ihre Immobilienmakler

die zwei bbp GmbH
Reichsstraße 79
6800 Feldkirch
+43 (0) 664 177 45 06
office@diezwei.immo
www.diezwei.immo