

Wohnanlage Steinacker Dornbirn

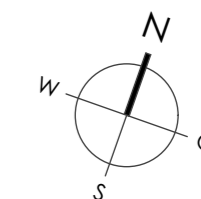
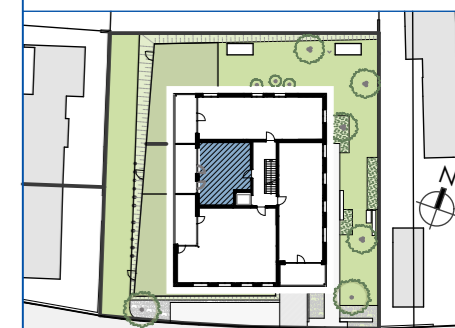
Maßstab: 1:50 Stand: Feb. 2024



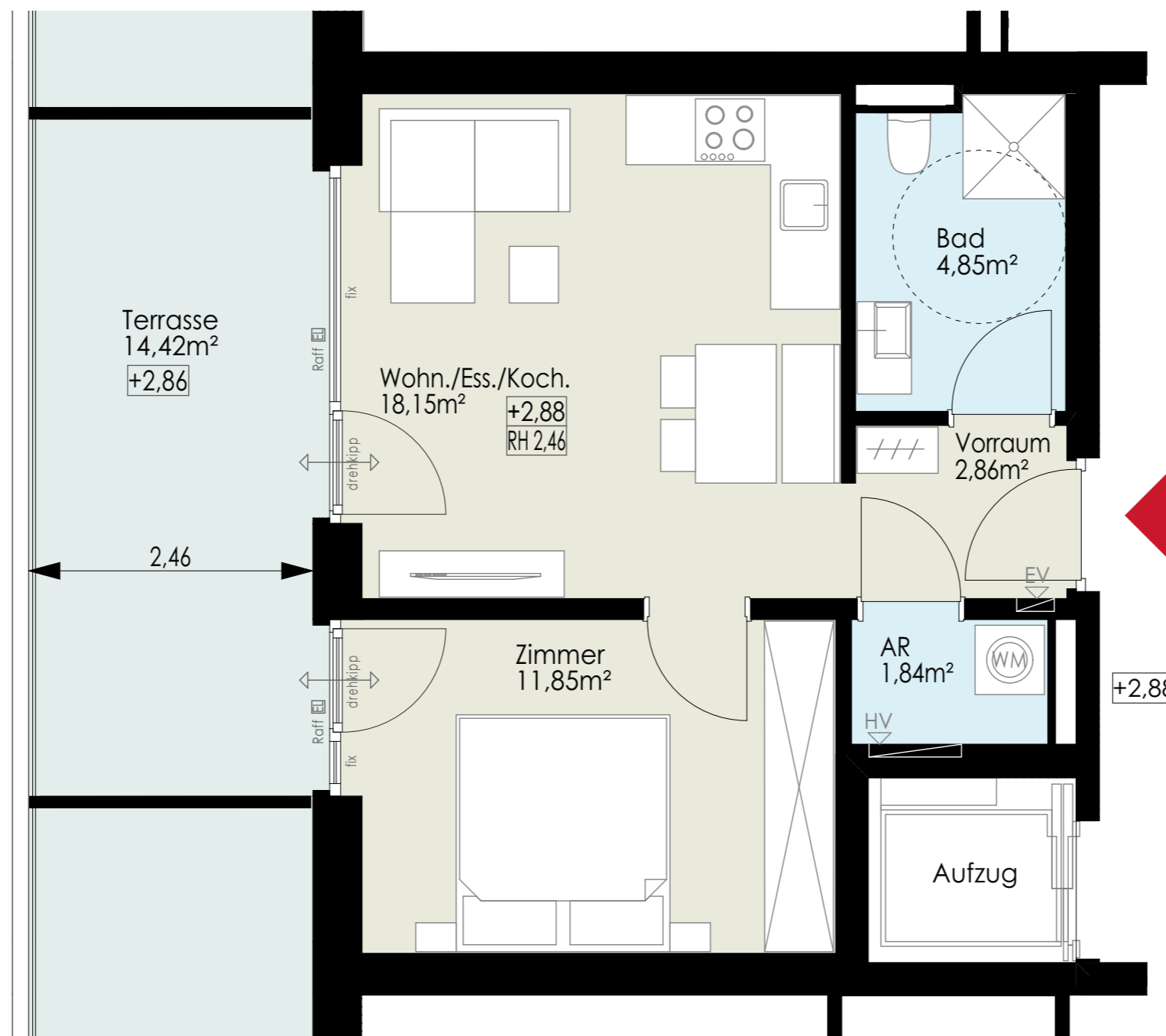
Top W05

2 Zimmerwohnung
1. Obergeschoss

Wohnfläche: 39,55m²
Terrasse: 14,42m²



Haberl Baugesellschaft m.b.H
Hohenemser Straße 17
6890 Lustenau
Tel. 0 55 77 8 64 69
office@haberlbau.at
www.haberlbau.at



Legende:

HV	- Heizverteiler
EV	- Elektroverteiler
WM	- Waschmaschine
AWH	- Außenwasserhahn
Raff	- Raffstore elektrisch
Matt	- Markisoleiten elektrisch
RH	- lichte Raumhöhe
FPH	- fertige Parapethöhe (Brüstung)
±0.00	- Höhenkote Fußboden