

HG 18-20 GmbH

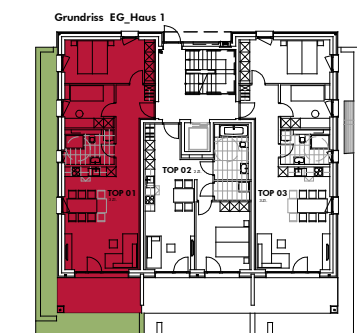
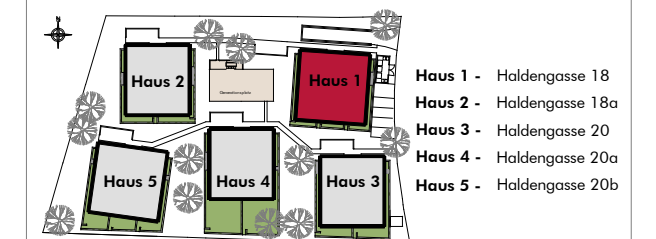
Powered by  
**KARRENBLICK**  
WOHNBAU

**Haldengasse , Dornbirn**  
**3-Zimmer Wohnung | TOP 01 | Haus 1\_EG**  
Wohnfläche: 68.77 m<sup>2</sup> | Terrasse: 11.24 m<sup>2</sup>  
Gartenfläche: 31.87 m<sup>2</sup>

### INFORMATIONEN

LEGENDE: ○ Wendekreis Rollstuhl / dm 1.50 m  
M 1: 75

### LAGEPLAN



### BEMERKUNGEN

02.05.2023

Alle Maße sind Rohbaumaße und ca. Angaben und können zur Natur differieren.

Ausschließlich die in der Bau- und Ausstattungsbeschreibung aufgeführte Einrichtung ist in der Grundausstattung enthalten.

Sonstige im Verkaufsplan, Rendering oder Werbung gezeigten Gegenstände dienen der Illustration.