



# SONNIGES GRUNDSTÜCK ZU VERKAUFEN

SCHLINS ■ HAUPTSTRASSE



# Beschreibung

SCHLINS ■ HAUPTSTRASSE

Auf der Sonnenseite im Walgau liegt dieses schöne Grundstück mit herrlichem Ausblick auf die umliegende Bergwelt.

Der Kindergarten sowie die Volksschule und eine Bushaltestelle sind in wenigen Gehminuten erreichbar.

Ein Lebensmittelmarkt befindet sich im Zentrum. In Schlins können Sie die Natur mit ihren zahlreichen Facetten erleben. Etliche Wander- und Fahrradwege, ein Weiher uvm. bieten unzählige Erholungsmöglichkeiten.

Die Zufahrt ist über eine Dienstbarkeit geregelt. Es kann lt. Gemeinde von einer Baunutzungszahl in der Höhe von 60 und einer Höchstgeschosszahl von 3 ausgegangen werden.

Der Bebauungsplan der Gemeinde Schlins liegt vor.

## DATEN

- GSTNr. 259/2
- Grundstücksfläche 781 m<sup>2</sup>
- Widmung: Baufläche Wohngebiet BW
- Stromanschluss ist am Grundstück
- Wasser/Kanalanschluss in der näheren Umgebung

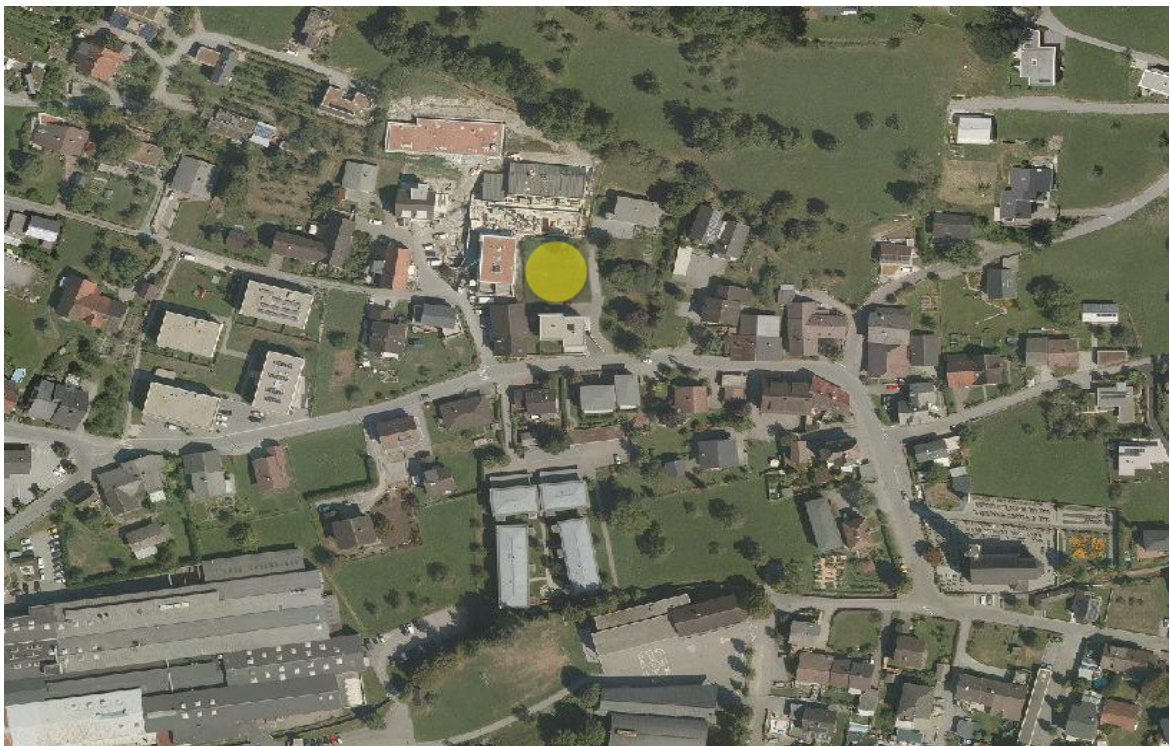
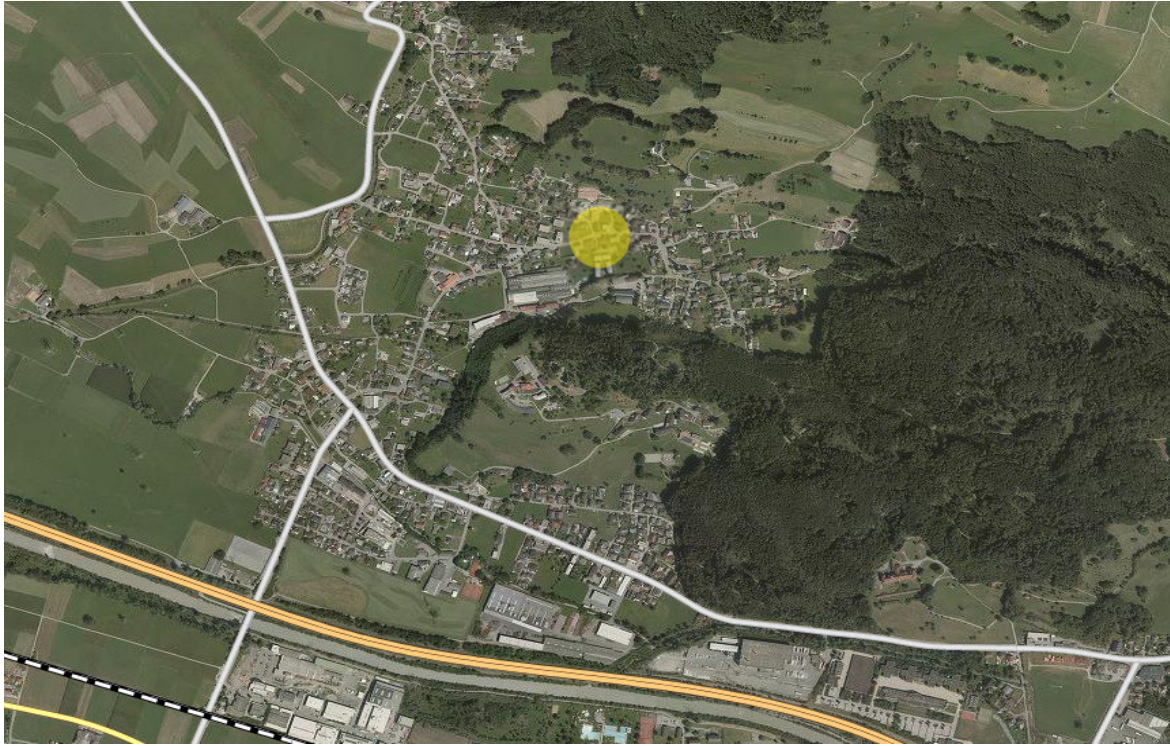
## KAUFPREIS-BESTPREISANBOT

- € 510.000,-

## NEBENKOSTEN

- 3,5 % Grunderwerbsteuer
- 1,1 % Grundbucheintragung
- 0,8 % Vertragserrichtungskosten inkl. Treuhandabwicklung + 20 % MwSt.
- 3,0 % Vermittlungshonorar + 20 % MwSt.

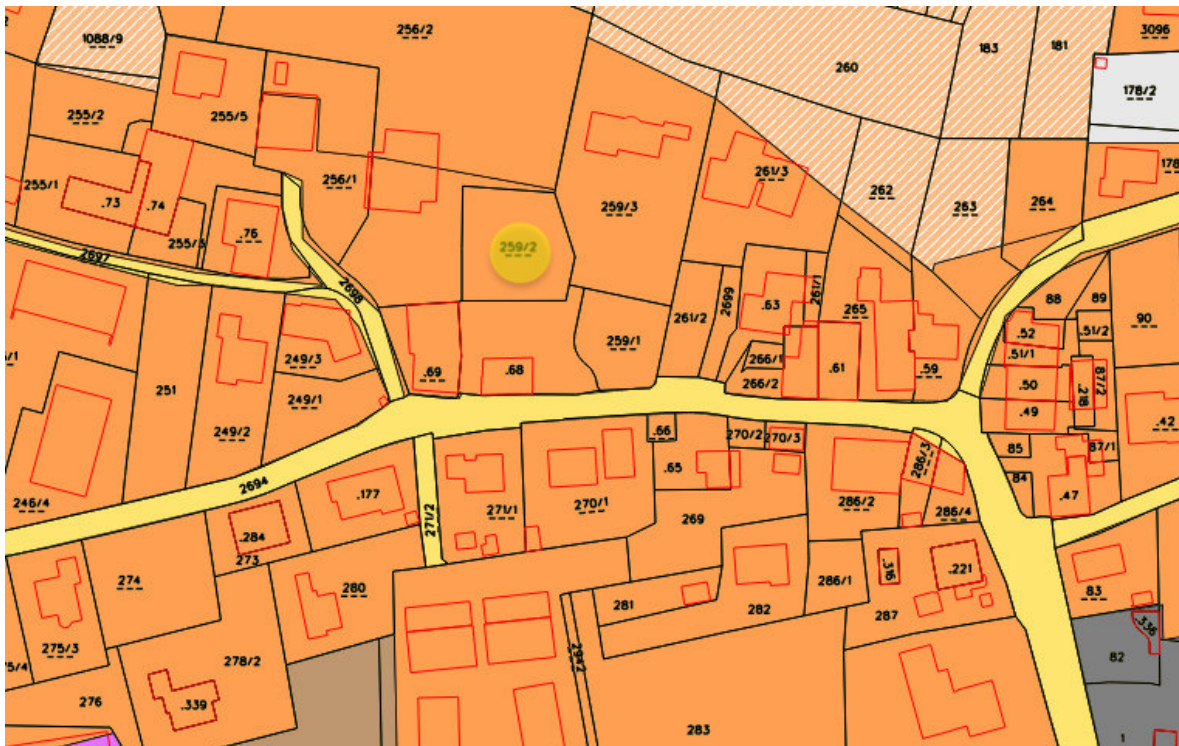




---

Nutzen Sie Ihre Chance auf eine Besichtigung und vereinbaren Sie gleich telefonisch einen Termin unter:  
+43 5552 62753 oder kontaktieren Sie uns einfach per Mail: [philipp.seifert@primusimmobilien.at](mailto:philipp.seifert@primusimmobilien.at)





Nutzen Sie Ihre Chance auf eine Besichtigung und vereinbaren Sie gleich telefonisch einen Termin unter:  
 +43 5552 62753 oder kontaktieren Sie uns einfach per Mail: [philipp.seifert@primusimmobilien.at](mailto:philipp.seifert@primusimmobilien.at)





---

Nutzen Sie Ihre Chance auf eine Besichtigung und vereinbaren Sie gleich telefonisch einen Termin unter:  
+43 5552 62753 oder kontaktieren Sie uns einfach per Mail: [philipp.seifert@primusimmobilien.at](mailto:philipp.seifert@primusimmobilien.at)