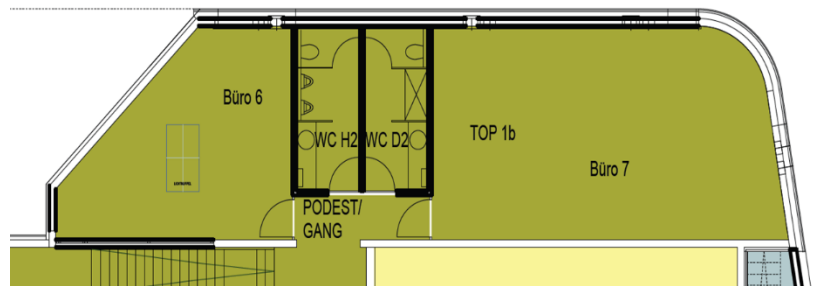


# Büroflächen in Dornbirn-Haselstauden ab sofort zu vermieten

**Objektart:** Büroflächen im 1 OG  
**Bürofläche Top 7:** ca. 59,43 m<sup>2</sup>  
**Bürofläche Top 6:** ca. 32,20 m<sup>2</sup>  
**Adresse:** Stiglingen 51  
**Vermietung:** Sofort  
**Heizung:** Gas HWB 91 / fGEE 1,08



**Miete Netto Top 7:** 635 €  
**BK Netto Top 7:** 68 €  
**Kautions Top 7:** 1.406 €  
**Miete Netto Top 6** 350 €  
**BK Netto Top 6:** 45 €  
**Kautions Top 6:** 790 €  
**Vergebührung Netto je Einheit:** 400 €  
**Vermittlung Netto je Einheit:** 1.050 €



**Sonderkondition bei Anmietung beider Büros !!**

## Ausstattung:

- Fliesenboden
- WC Anlage im Allgemeinbereich
- Parkplatz im Außenbereich nach Verfügbarkeit
- Autobahn Anschlussstelle in unmittelbarer Nähe

Wir weisen Sie darauf hin, dass wir als Doppelmakler tätig sind und zudem ein wirtschaftliches Näheverhältnis zum Eigentümer haben. Alle Angaben sind ohne Gewähr und basieren ausschließlich auf Informationen, die uns vom Auftraggeber oder Dritten zur Verfügung gestellt wurden. Als Rechtsgrundlage dient ausschließlich und allein der Mietvertrag.



**Ihr Ansprechpartner**  
 GGF Wolfgang Lick, MSc.  
 Mobil: 0043 (0) 660 1546 499  
 Web: [www.lick-partner.at](http://www.lick-partner.at)  
 E-Mail: [w.lick@lick-partner.at](mailto:w.lick@lick-partner.at)

## Anbieter

Lick & Partner GmbH  
 Bahnhofstraße 5  
 6850 Dornbirn

