



Arlberg genießen – Ferienwohnung im Klostertal! Top 9

6752 Dalaas, Bahnhofstraße 199, Top 9, 2. & 3. OG

Auf einen Blick:

- Sonnige und sehr ruhige Lage
- Kleinwohnanlage, nur zehn Wohnungen
- zweites Badezimmer im Dachgeschoß möglich
- Personenlift, Abstellraum
- Fußbodenheizung mit Wärmepumpe
- Geringe Energiekosten, HWB 29, Klasse B
- Tiefgarage, Kellerabteil
- Gebaut durch renommierte Vorarlberger Handwerker
- Sehr hochwertige Ausstattung
- Große Terrassen in beiden Stockwerken nach Südwest
- Wintersportort Lech / Arlberg vor der Haustüre





heimwärts
Immobilien

Wohnfläche:	ca. 90,23 m ²
Terrassen 3. OG:	ca. 24,63 m ²
Loggia / Schlupf:	ca. 10,67 m ² / ca. 14 m ²
Stockwerk:	2. und 3. OG
Lift:	Ja
Fertigstellung:	Herbst 2025
Zimmer:	4
Kellerabteil / Außenlager:	ca. 6,00 m ² / ca. 1,70 m ²
HWB:	29 kWh/m ² a; Klasse: B
Heizungsart:	Wärmepumpe
Kaufpreis Wohnung:	€ 765.000, -
Kaufpreis Tiefgaragenplatz:	€ 20.000, -

Fotos stammen aus zwei vom Bauträger
objekten!



fertiggestellten Vergleichs-

Wälder
Qualität
Handschlag

Nebenkostenübersicht:

3,5% Grunderwerbsteuer
1,1 % Grundbucheintragung
Käuferprovision 3,0 % netto zzgl. 20 % MwSt.
Vertragserrichtungskosten, Barauslagen

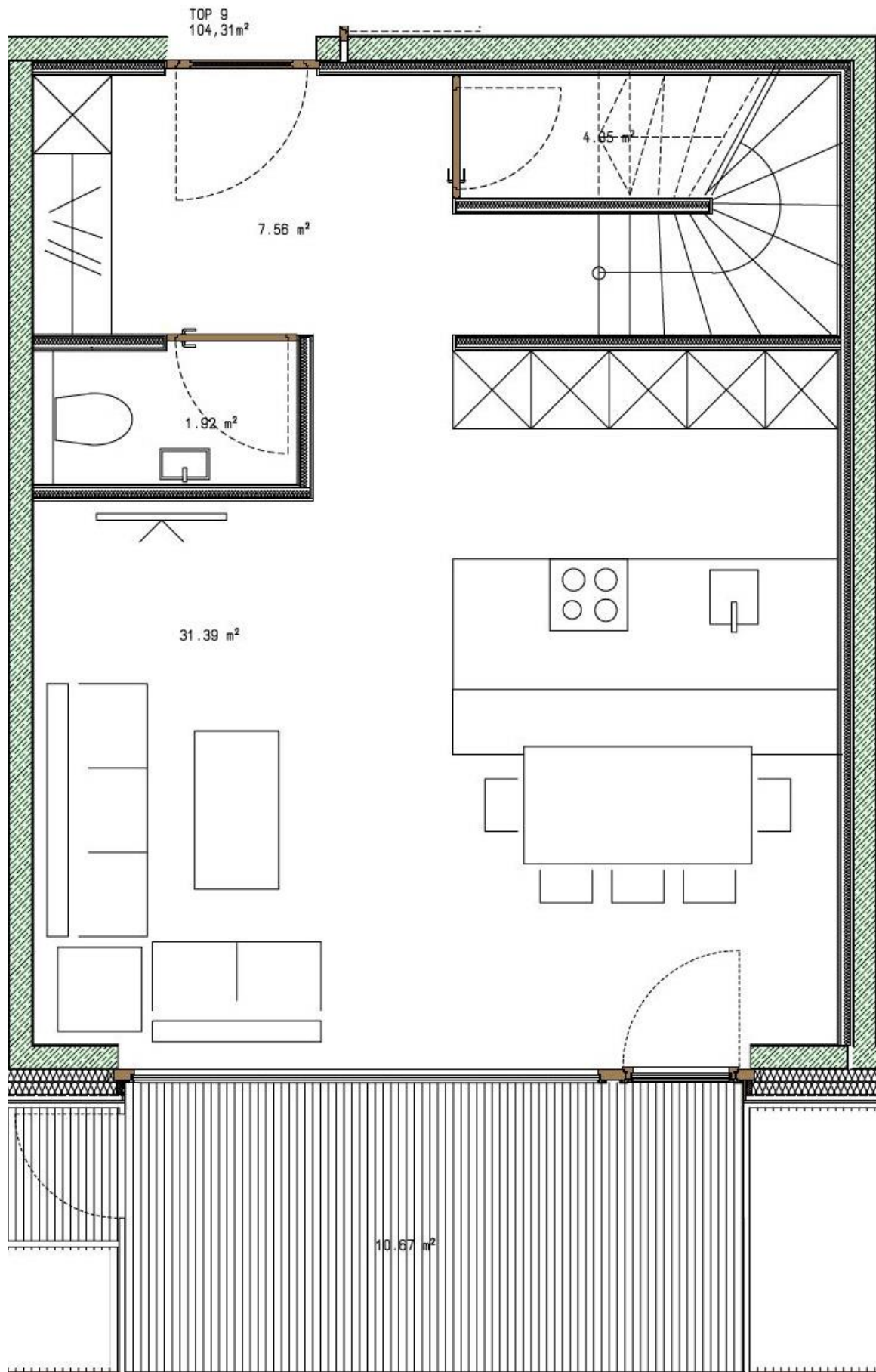
heimwärts
Immobilien GmbH



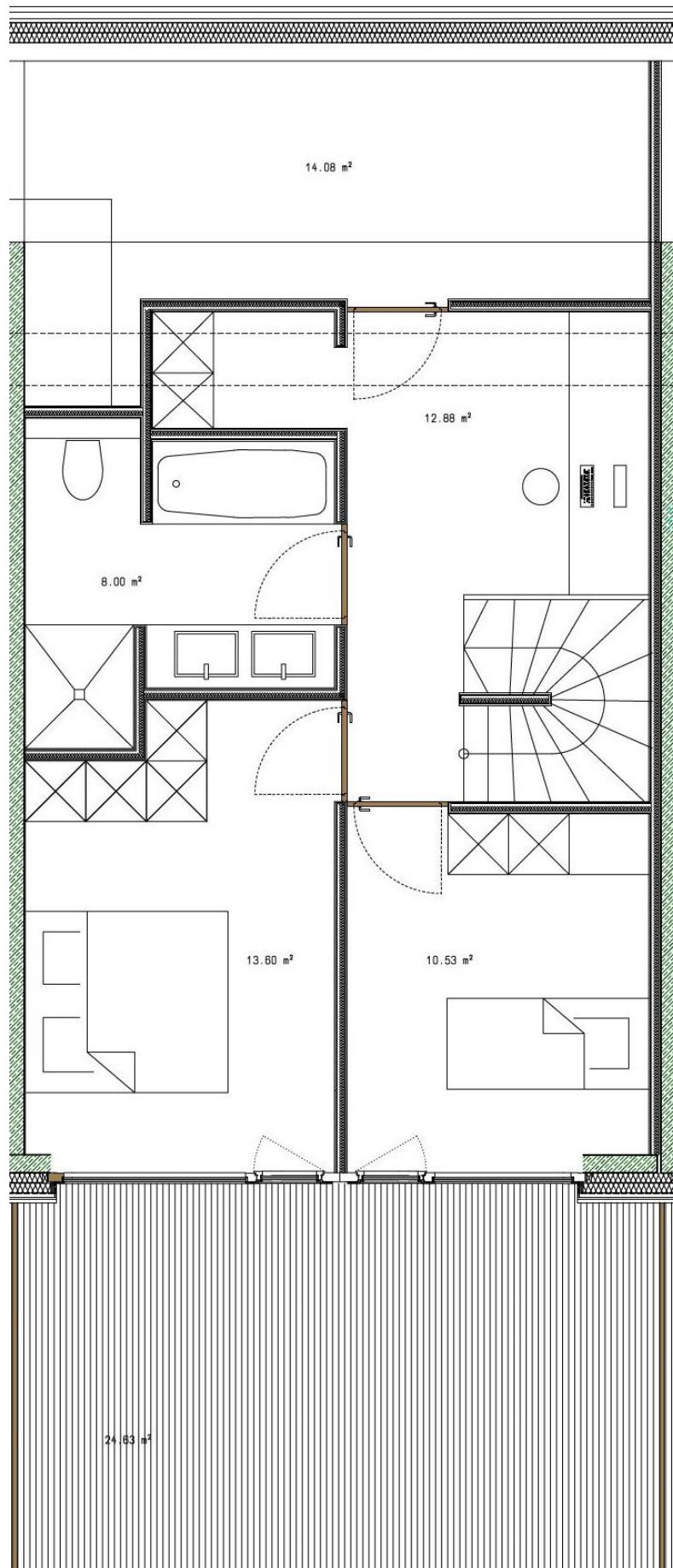
Lukas Feurstein

Akad. Immobilienmanager
T +43 664 88 79 13 44
LF@heimwaerts.at
6867 Schwarzenberg, Heuberg 222

Alle Angaben nach bestem Wissen. Irrtum und Zwischenverkauf vorbehalten. Dieses Exposee ist eine Vorinformation, als Rechtsgrundlage gilt alleine der abgeschlossene Kaufvertrag. § 15 der Maklerverordnung gilt als vereinbart.



Grundriss Top 9, 2. OG



Grundriss Top 9,
3. OG



Wohnen mit großer Terrasse



Küche



Essen & Wohnen



Waschtisch - Gestaltungsvariante



Waschtisch - Gestaltungsvariante



heimwärts
Immobilien



Gemütlich Wohnen



Wohnzimmer Eichendielen – Parkett



heimwärts
Immobilien



Visualisierung Winter – Ansicht West



Teilweise überdachte Terrasse



heimwärts
Immobilien



Visualisierung Sommer – Ansicht West



Baufeld mit Blick in die Berge



Gestaltungsbeispiel



Anfahrtsplan

heimwärts

sucht und findet



www.heimwaerts-immobilien.at