

# Vorarlberger Wirtschaftspark II

Flächeninformationen

Freie Fläche VWP 2  
 Vorarlberger Wirtschaftspark, 6840 Götzis  
 1.OG



**VWP 1**

- Dienstleistung/Büro
- Kinderbetreuung der Marktgemeinde Götzis
- Besucherparkplätze
- Tiefgaragenstellplätze

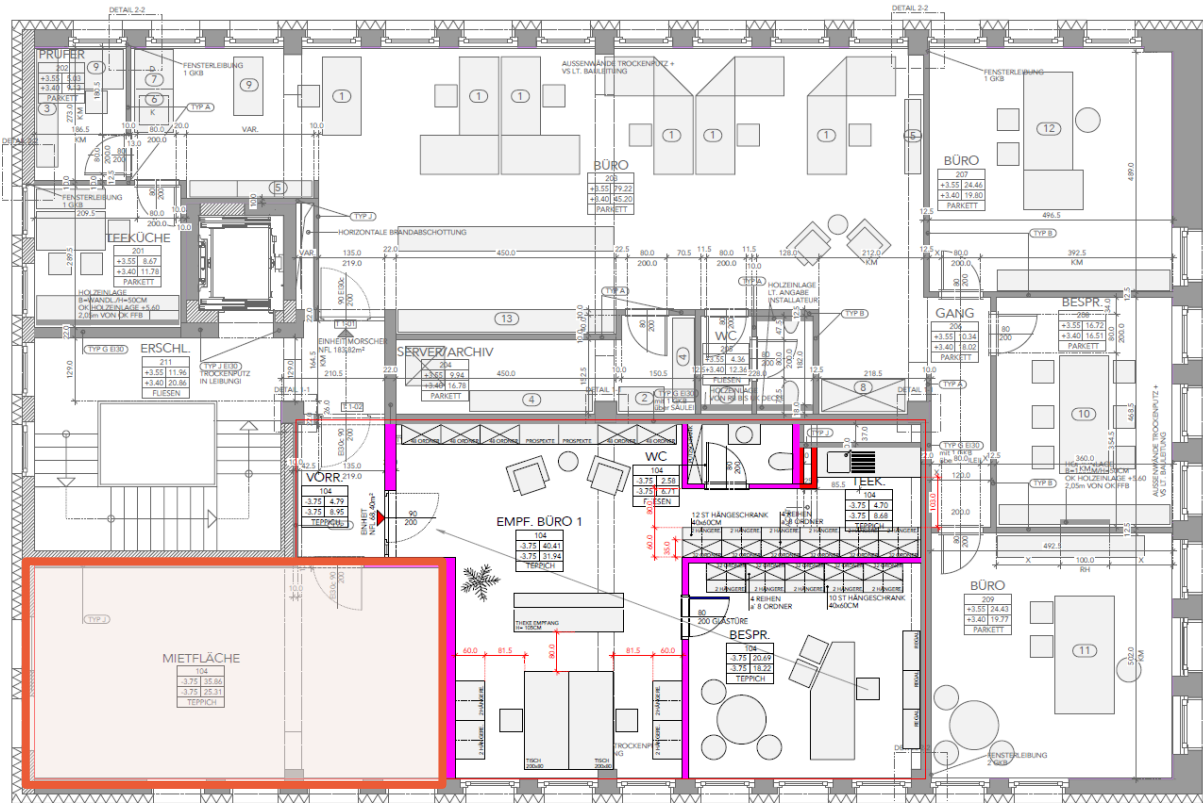
**VWP 2**

- Dienstleistung/Büro
- Tiefgaragenstellplätze

**Wohnen**

Wohnen im Wieden:  
65 Wohnungen

Wiedenpark:  
72 Wohnungen



## FAKTEN

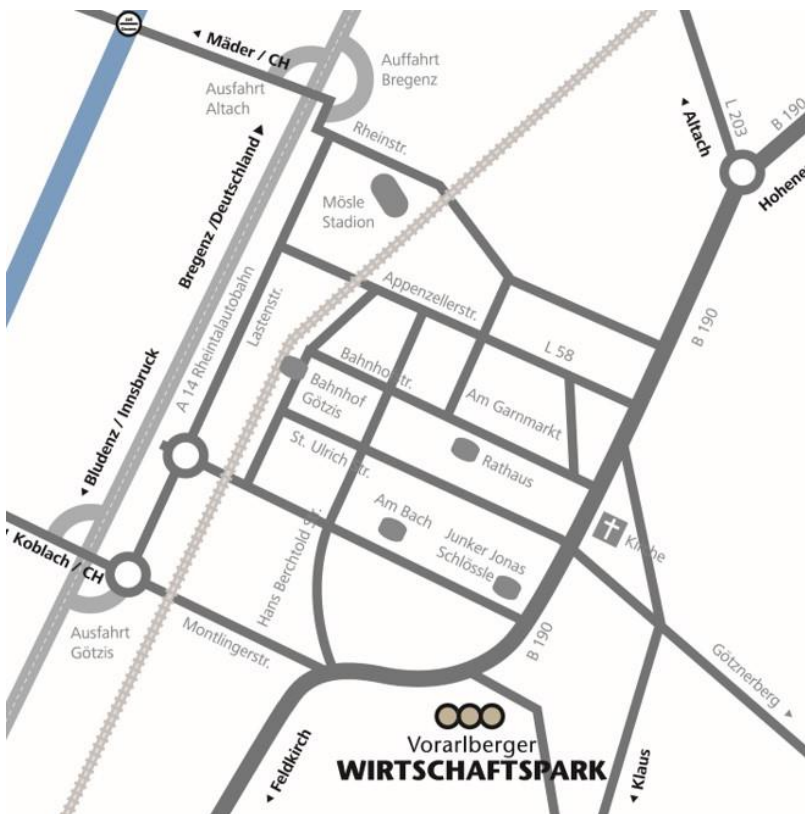
<b>Bezeichnung</b>	Top 120-2
<b>Fläche</b>	Gesamtfläche 35,86 m <sup>2</sup>
<b>Stockwerk</b>	1. OG
<b>Ausrichtung</b>	Süden   Osten

## Energie-Kenndaten

HWB: 26 kWh/m<sup>2</sup>a | Klasse B

## AUSSTATTUNG

- Doppelbodensystem mit Teppichbelag
- natürliche Belüftung
- Heizung und Kühlung individuell regelbar über Gebläsekonvektoren
- Telefon- und Internetzuleitung
- WC-Anlage im Allgemeinbereich
- Manuell bedienbarer, außenliegender Sonnenschutz
- Elektrounterverteilung innerhalb der Einheit
- Tiefgaragenplätze direkt unter dem Gebäude anmietbar



## LAGE

Götzis liegt als Hauptort der Region „amKumma“ im Zentrum des Vorarlberger Rheintals. Die Nachbargemeinden sind Hohenems, Altach, Mäder, Koblach, Klaus, Weiler und Rötis sowie die Schweizer Gemeinden Montlingen, Kriessern und Oberriet. In einem Radius von 5 km zum Standort leben derzeit ca. 40.000 Einwohner - in einem Radius von 15 km sogar ca. 230.000 Einwohner. In fußläufiger Entfernung zum Standort Vorarlberger Wirtschaftspark befinden sich diverse Handels- und Einkaufsgeschäfte.

Der Standort Vorarlberger Wirtschaftspark ist nahe dem Zentrum der Marktgemeinde Götzis, in zweiter Reihe zur örtlichen Hauptverkehrsachse L190, in der Wiedengasse (VWP II) bzw. Kalkofenweg (VWP I) situiert.

# PRISMA

PRISMA Zentrum für Standort- und  
Regionalentwicklung GmbH  
CAMPUS V  
Hintere Achmühlerstraße 1, 6850 Dornbirn

Deborah Niedertscheider | Standortmanagement  
T. +43/5572/22 1 22 20  
M. +43/664/9632910

[deborah.niedertscheider@prisma-zentrum.com](mailto:deborah.niedertscheider@prisma-zentrum.com)  
[www.prisma-zentrum.com](http://www.prisma-zentrum.com)