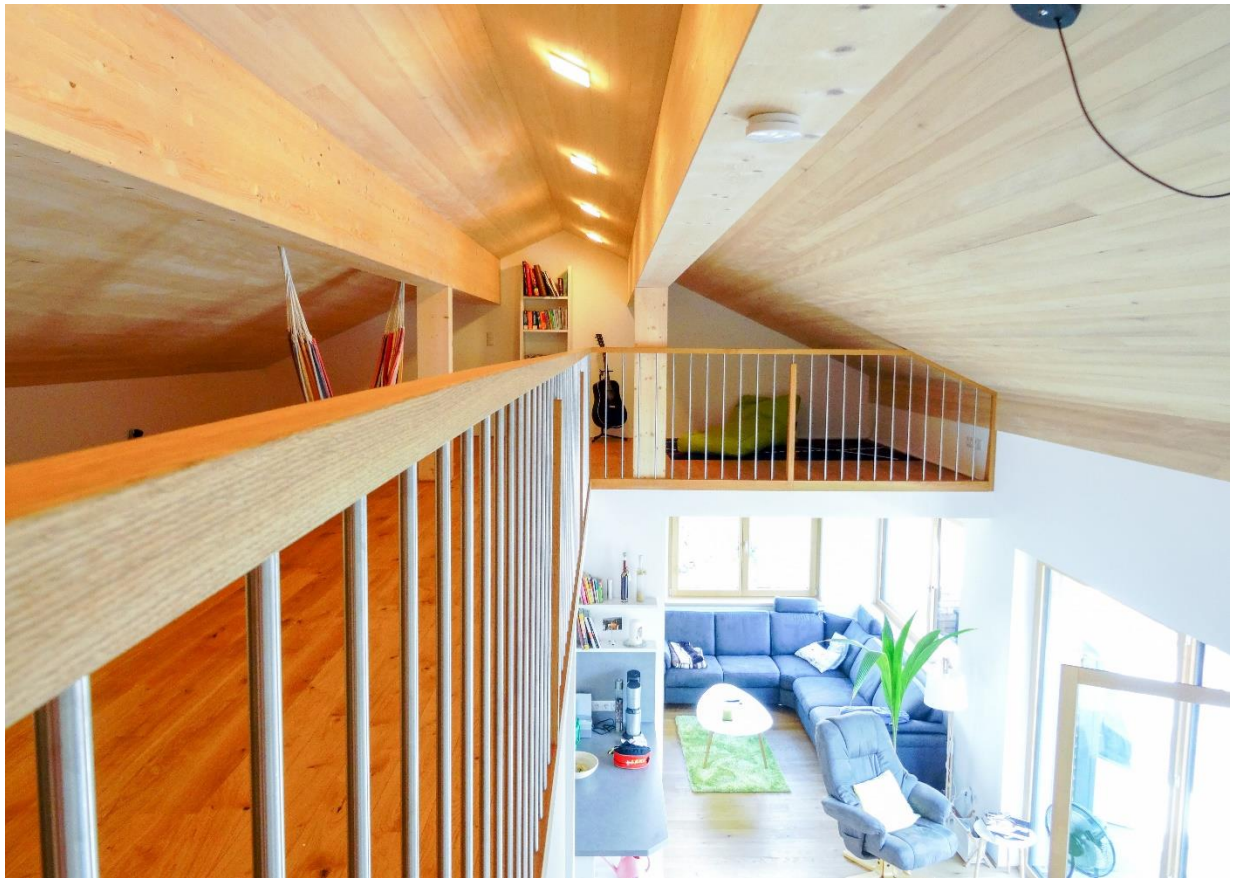




heimwärts
Immobilien

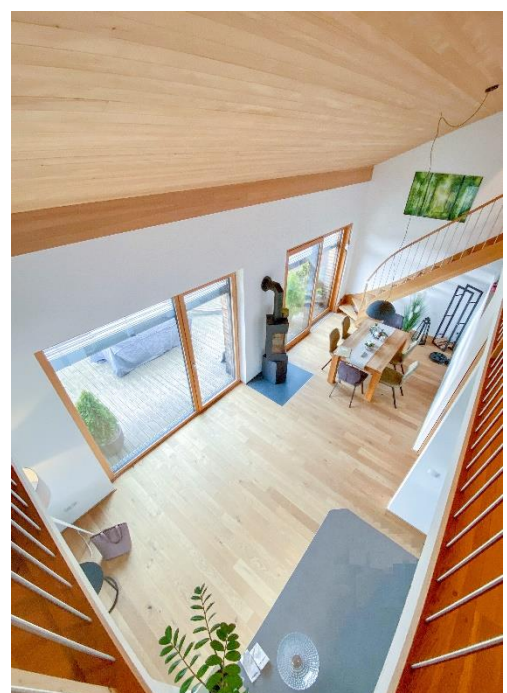


Großzügige Mietwohnung im Dachgeschoß!

6952 Hittisau, Häleisen 216, Top 8, Dachgeschoß

Auf einen Blick:

- Viel Sonne, sehr ruhige Lage
- Große Terrasse & Galerie
- Gemütlicher Schwedenofen, Wohnung möbliert
- TV mit zentraler Sat-Anlage
- Geringe Energiekosten, HWB 25, Klasse A
- Wärmepumpe / Fußbodenheizung
- Kleinwohnanlage, LED Beleuchtung
- Tiefgarage, Kellerabteil, Personenlift
- Schwimmbad und Fussballplatz in der Nähe
- Bushaltestelle direkt bei der Hauptstraße





heimwärts
Immobilien

Wohnfläche:	ca. 107,8 m ²
Zusätzliche Fläche Galerie < 1,8 m:	ca. 32 m ²
Terrasse:	ca. 36,8 m ²
Stockwerk:	2.OG
Lift:	Ja
Baujahr:	2015
Zimmer:	4
Kellerabteil:	ca. 4,2 m ²
HWB:	25 kWh/m ² a; Klasse: A
Heizungsart:	Wärmepumpe mit Erdsonden
Beziehbar:	Nach Vereinbarung
Mietdauer:	3 Jahre
Betriebskosten lt. Ang. des Verk.:	€ 298,-
Miete Wohnung:	€ 1.330,-
Miete TG-Platz:	€ 60,-

heimwärts
Immobilien GmbH



Lukas Feurstein

Akad. Immobilienmanager

T +43 664 88 79 13 44

LF@heimwaerts.at

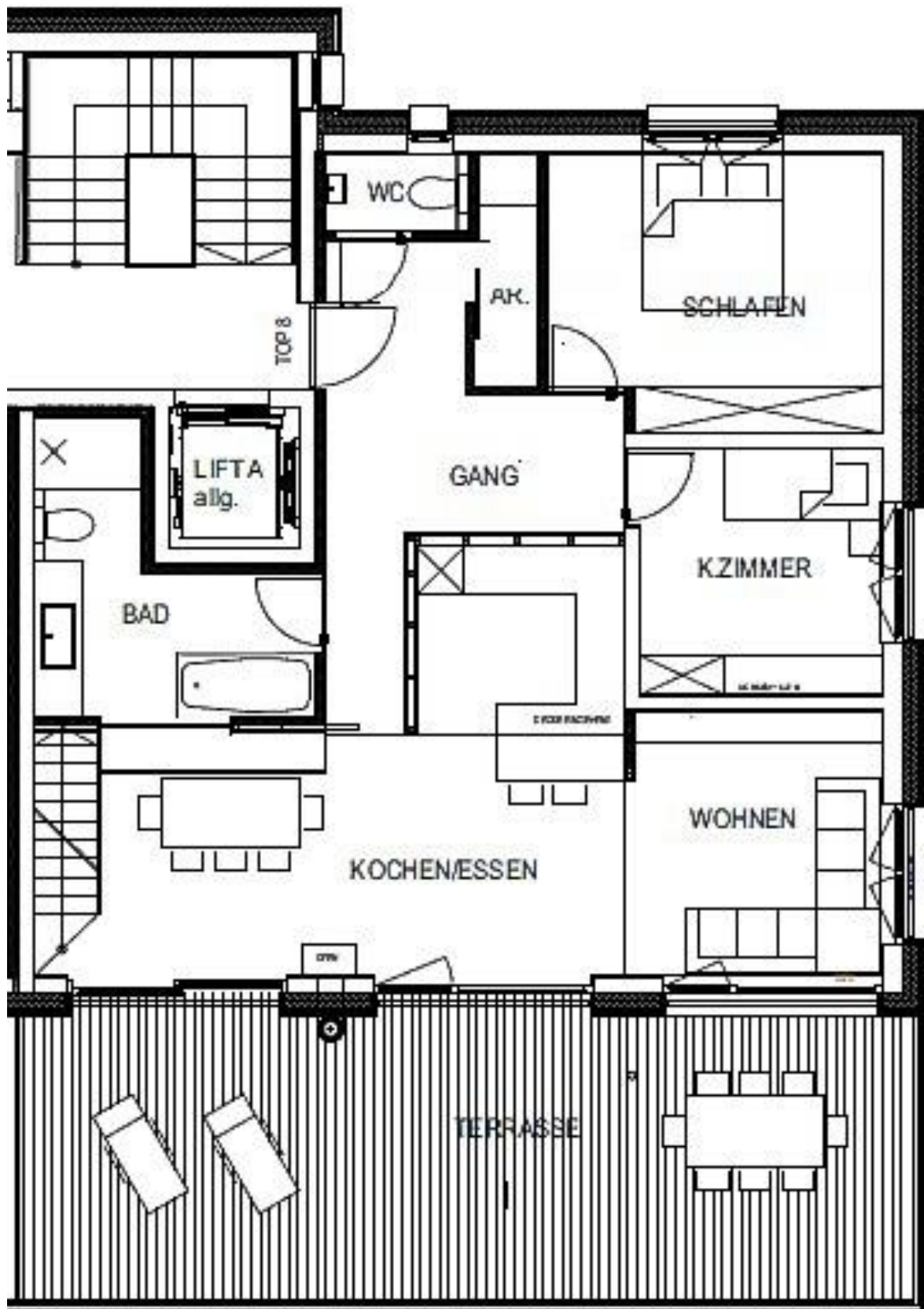
6867 Schwarzenberg, Heuberg 222

Nebenkostenübersicht:

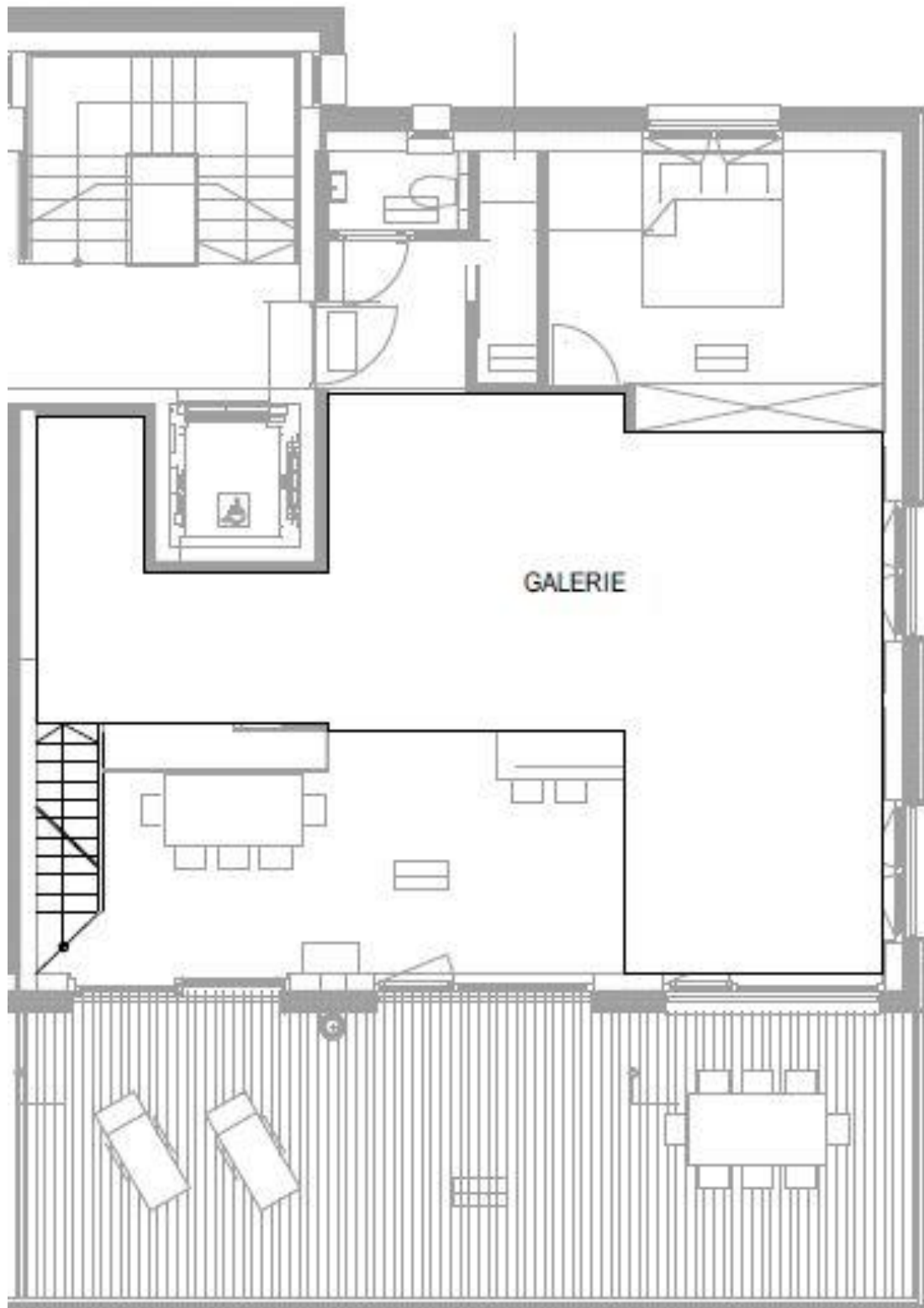
Mietvertrag

Kaution 3 Bruttomonatsmieten.

Alle Angaben nach bestem Wissen. Irrtum und Zwischenverkauf vorbehalten. Dieses Exposee ist eine Vorinformation, als Rechtsgrundlage gilt alleine der abgeschlossene Kaufvertrag. § 15 der Maklerverordnung gilt als vereinbart.



Grundriss Top 8 ohne Maßstab



Grundriss Galerie Top 8 ohne Maßstab



heimwärts
Immobilien



Geräumige Küche



Gemütlich Wohnen



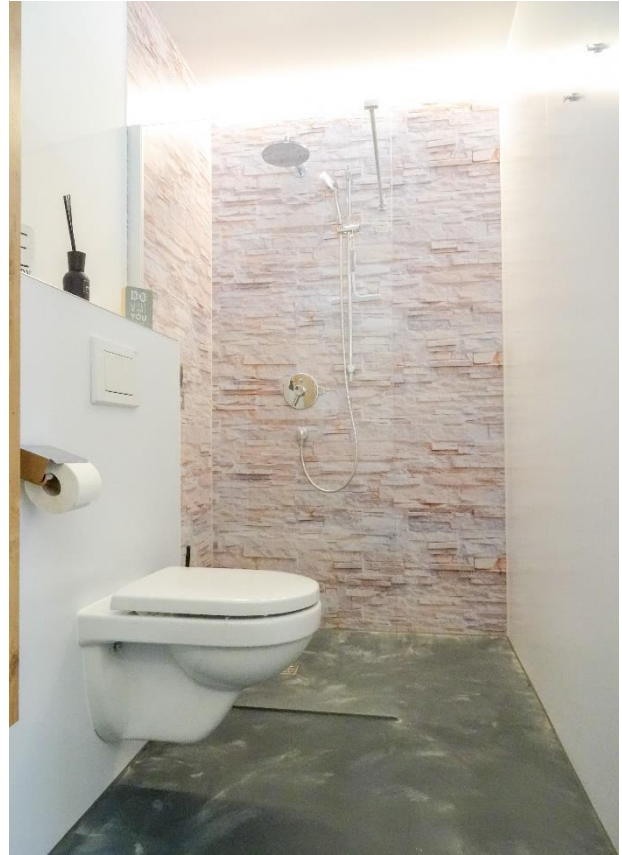
Galerie



Essen



Badewanne & Waschtisch



walk in Dusche



Gäste WC



Wohnen – Ausgang zur Terrasse



heimwärts
Immobilien



Zimmer 1



Zimmer 2



heimwärts
Immobilien



Gemütliche Lese- / Fernsehecke auf der Galerie.....



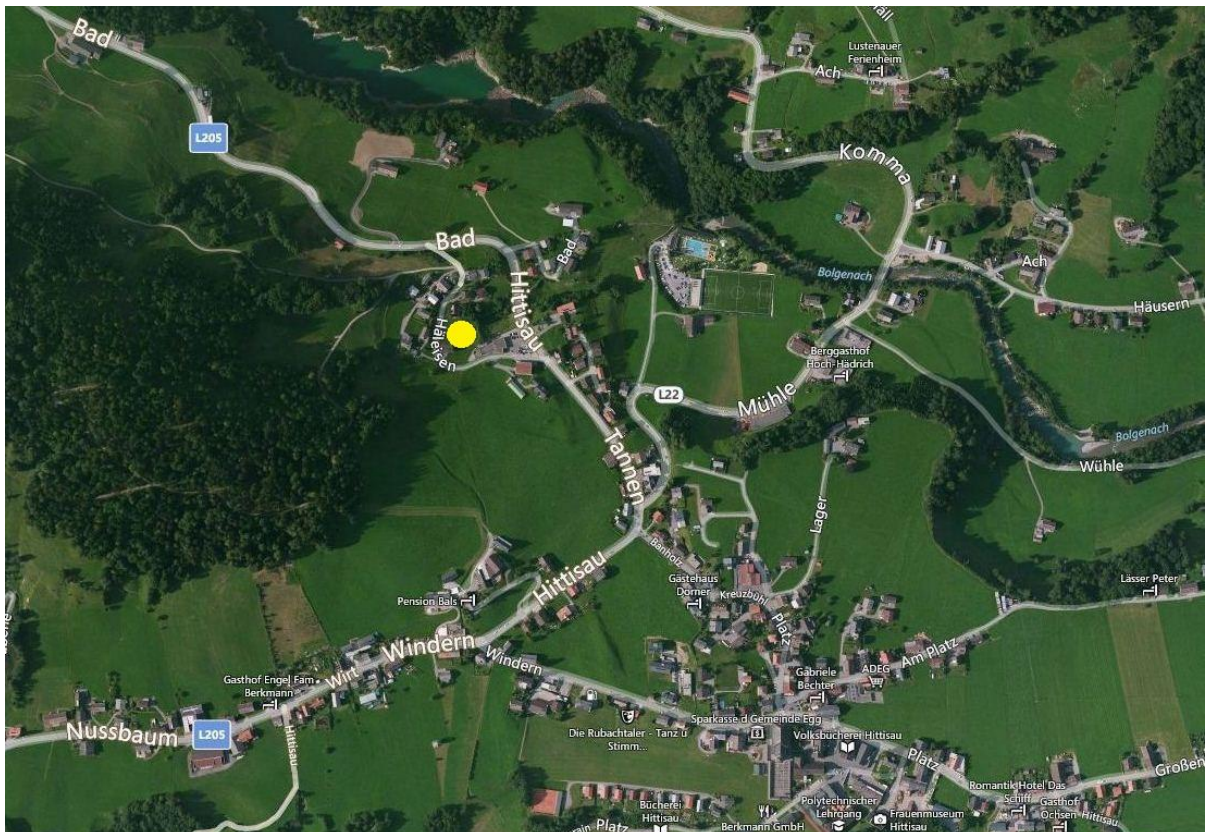
Sehr große Terrasse mit Blick nach Hittisau



heimwärts
Immobilien



Ansicht Westen



Lageplan / Anfahrt

heimwärts

sucht und findet



www.heimwaerts-immobilien.at