

Bedürfnisse wachsen und brauchen Raum
Weil Freiheit mit viel Platz zu tun hat.
Und Wohnen Freiraum ist.

3-Zimmer-Gartenwohnung in Gisingen zu vermieten

Kapfstraße 20, Top W1



Mag. Günther Ammann
Panorama Wohnbau GmbH, Neustadt 14, A-6800 Feldkirch
Tel. 05522-23884
office@panorama-wohnbau.at www.panorama-wohnbau.at

Neubau 3-Zimmergartenwohnung in Feldkirch-Gisingen zu vermieten



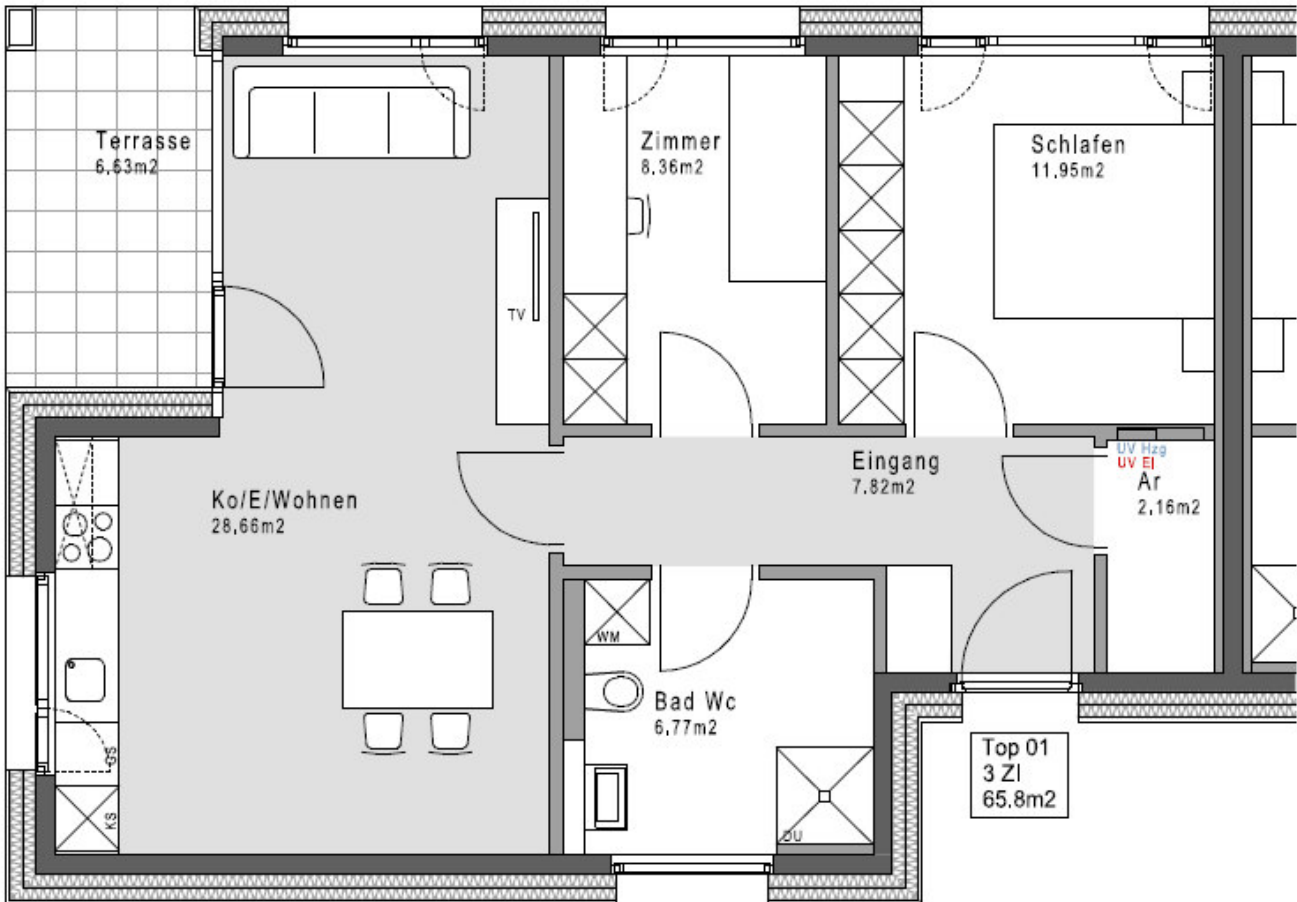
Diese moderne 3-Zimmergartenwohnung liegt im Zentrum von Feldkirch-Gisingen. Einkaufsmöglichkeiten, Kindergarten und Schulen befinden sich in unmittelbarer Nähe, das Zentrum von Feldkirch ist in wenigen Fahrminuten erreichbar.

Das öffentliche Verkehrsnetz ist gut erreichbar und sehr gut ausgebaut. Die Wohnung verfügt über eine Diele, ein Wohn-Esszimmer mit integrierter Küche, zwei Schlafzimmer, ein Bad, eine Terrasse und einen Gartenanteil. Mitvermietet werden ein Kellerraum sowie ein Tiefgarageneinstellplatz.

Überzeugen Sie sich selbst von den Vorzügen dieses Objektes:

- ✓ **Zentrumsnahe, ruhige Lage, schöner Ausblick**
- ✓ **Grenznähe zur Schweiz und zum Fürstentum Liechtenstein**
- ✓ **hochwertige Ausführung und optimaler Grundriss, Lift**
- ✓ **mit großzügigem Gartenanteil**

Grundriss Wohnung ohne Gartenanteil



Sämtliche Flächenangaben sind circa Angaben. Die Maße sind Rohbaumaße.

Top 1

3-Zimmer Wohnung
Erdgeschoss

Wohnnutzfläche

Kochen-Essen- Wohnen	28,7 m ²
Schlafen	12,0 m ²
Zimmer	8,4 m ²
Bad/WC	6,8 m ²
AR	2,2 m ²
Eingang	7,8 m ²

Gesamt: **65,8 m²**

Terrasse: 6,6 m²
Gartenanteil: 216,4 m²

WA Kapfstraße
Feldkirch
Top 01

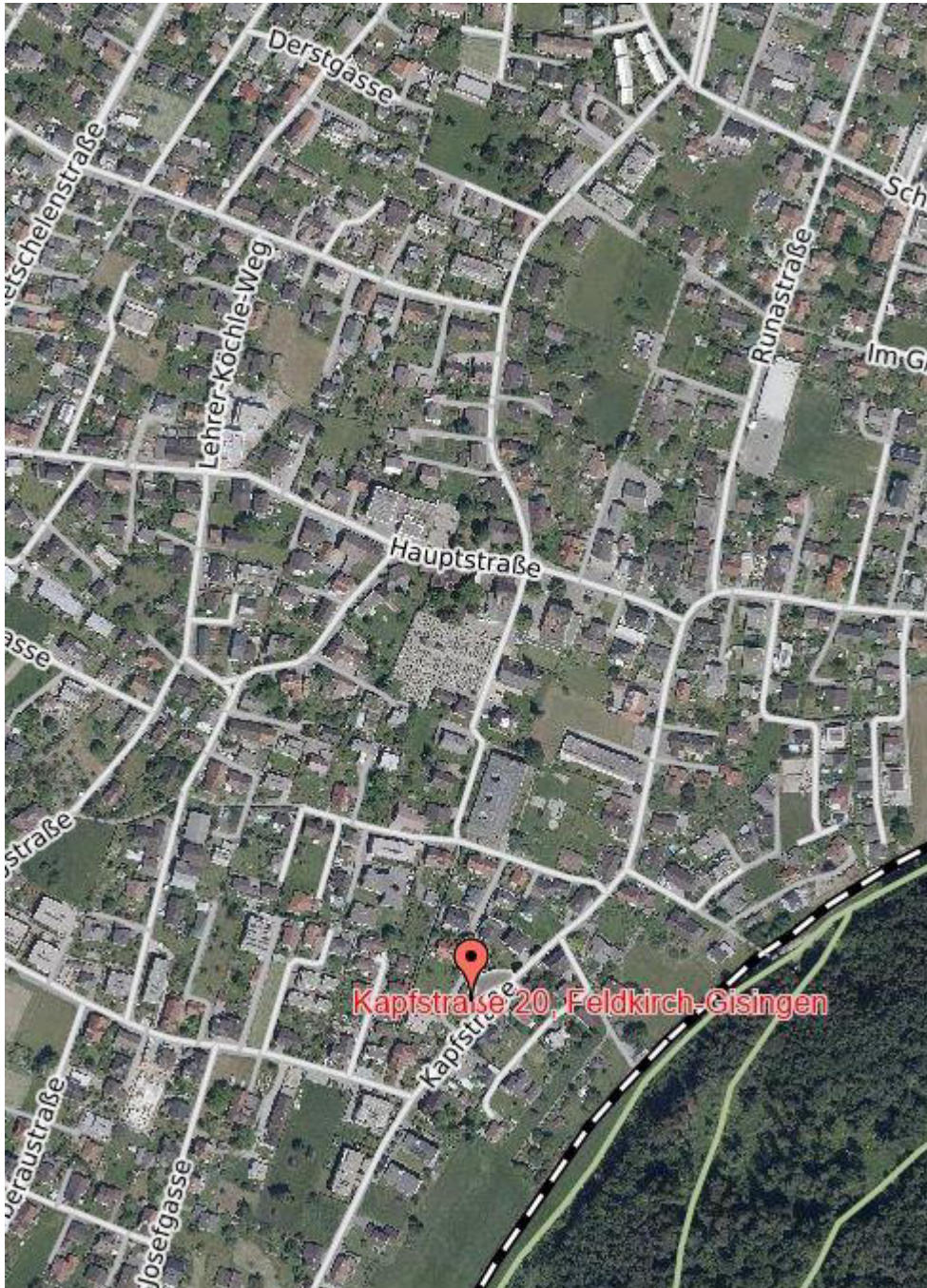


Grundriss Wohnung mit Gartenanteil



Sämtliche Flächenangaben sind circa Angaben. Die Maße sind Rohbaumaße.

Lageplan – Kapfstraße 20, Feldkirch Gisingen



Impressionen



** Bitte beachten Sie, dass diese Fotos nicht das Mietobjekt darstellen. Diese Fotos dienen nur der bildhaften Vorstellung, wie die Objekte in etwa ausgestattet sind. Hier wurden Fotos von Räumen aus der Wohnanlage Kapfstraße 20 aufgenommen.*

Detailinformationen:

Adresse: Kapfstraße 20, Feldkirch-Gisingen
Top-Nr.: Top 1
Anzahl Zimmer: 3 Zimmer
Geschoss: Erdgeschoss
Baujahr: 2022

Nutzfläche Wohnung: ca. 65,8 m²
Terrasse: ca. 6,6 m²
Gartenanteil: ca. 216,4 m²
Keller: ca. 6,0 m²
TG-Platz: 1 (TG Nr.1)
HWB / Klasse: 41 kWh/m²a / B
fGEE: 0,64 (A+)

Miete pro Monat inkl. USt. € 1.180,00
Betriebskosten ca.: € 210,00
Gesamtmiete inkl. BK: € 1.390,00

Mietbeginn/-dauer: ab 1. Juli 2024, für mind. 3 Jahre

Kaution: Kaution € 4.200,00 (Kautionskonto)

Ihr Ansprechpartner: Günther Ammann
Tel: 05522 / 23 884
office@panorama-wohnbau.at

Dieses Angebot ist freibleibend, Irrtum und Zwischenvermietung vorbehalten.