

## 896 m<sup>2</sup> Grundstück 2 in Oberdamüls - im Bregenzerwald



6884 Damüls, Gst.Nr. 553/2

Auf einen Blick

# Wer Ruhe sucht, der wird hier fündig - schönes Grundstück im Bregenzerwald

- wohnen auf ca. 1.530 Höhenmeter
- mitten in der alpinen Bergwelt des Bregenzerwaldes und dem großen Walsertal
- beeindruckendes Alpenpanorama
- ideal für Alpinisten und Bergsportler
- fußläufig an den Skiliften Oberdamüls und Furkalift
- familienfreundliche Wohngemeinde
- Versorgungsleitungen vorhanden
- umweltfreundliche und komfortable Wärmeversorgung durch das Biomasse Heizwerk Damüls
- Widmung Baufläche Mischgebiet
- optimale Ausrichtung
- **Teilung des Grundstückes möglich**
- zwei Zufahrtsmöglichkeiten
- keine Ferien- oder Zweitwohnsitzwidmung



Klaus Suppan  
+43 (0)664 88 79 13 45  
suppan@immoteam7.at

Immoteam7 ITS GmbH  
Mozartstraße 1  
6850 Dornbirn

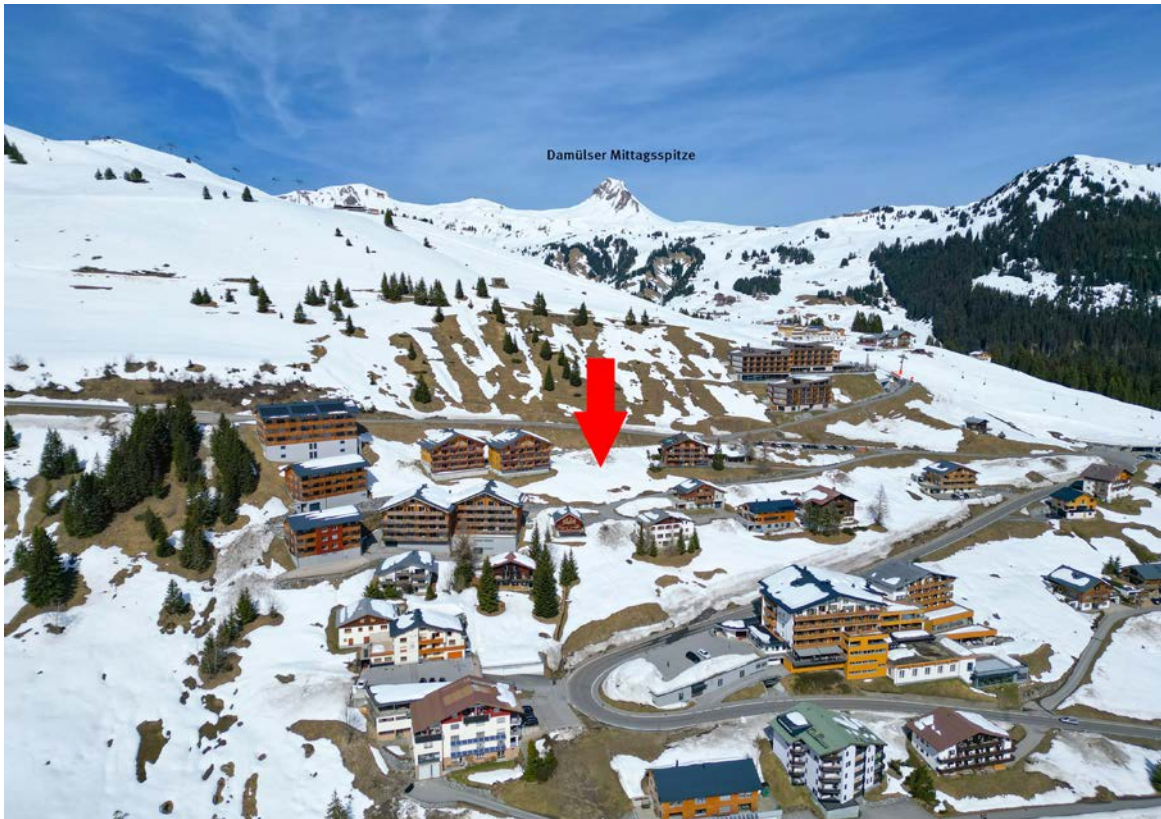
Grundstücksgröße:	ca. 896 m <sup>2</sup>
Grundstücksnummer:	553/2 (Teilung in Gst 1 und Gst 2)
Katastralgemeinde:	91006 Damüls
Widmung:	Baufläche Mischgebiet
Lage:	sonnig und ruhig
Kaufpreis:	€ 620,- / m <sup>2</sup>

Nebenkostenübersicht:

3,5% Grunderwerbsteuer  
1,1 % Grundbucheintragung  
3,6 % Vermittlungsprovision inkl. MwSt.  
Kosten für Grundstücksteilung  
Vertragserrichtungskosten, ca. 1,2 % inkl. MwSt.  
zzgl. Barauslagen

Alle Angaben nach bestem Wissen. Irrtum und Zwischenverkauf vorbehalten.  
Dieses Exposé ist eine Vorinformation, als Rechtsgrundlage gilt alleine der abgeschlossene Kaufvertrag. § 15 der Maklerverordnung gilt als vereinbart.

Ansicht



Ansicht

Ansicht

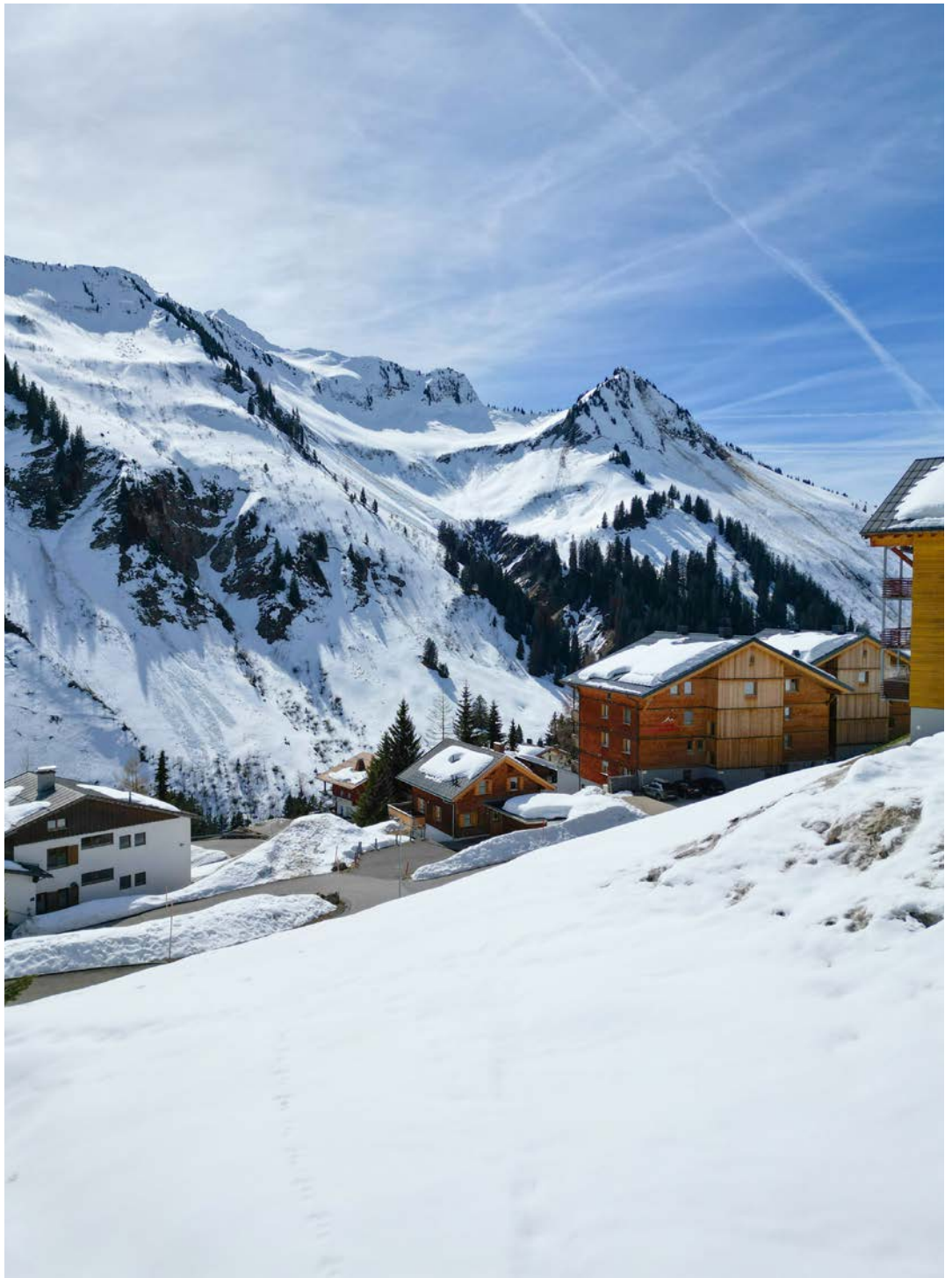


Ansicht

Ansicht



Ansicht

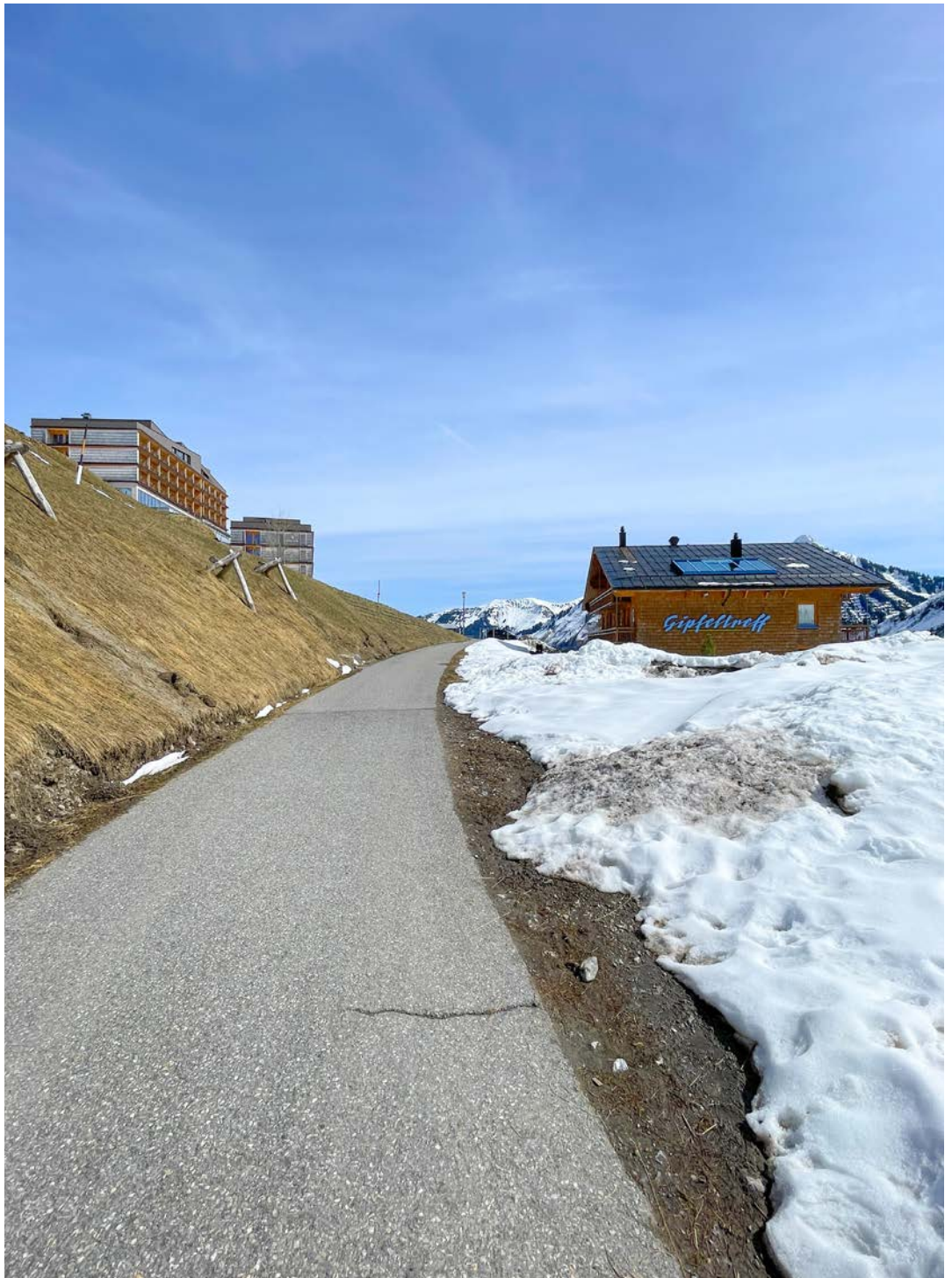


Ansicht



Zufahrtsmöglichkeit 1





Ansicht

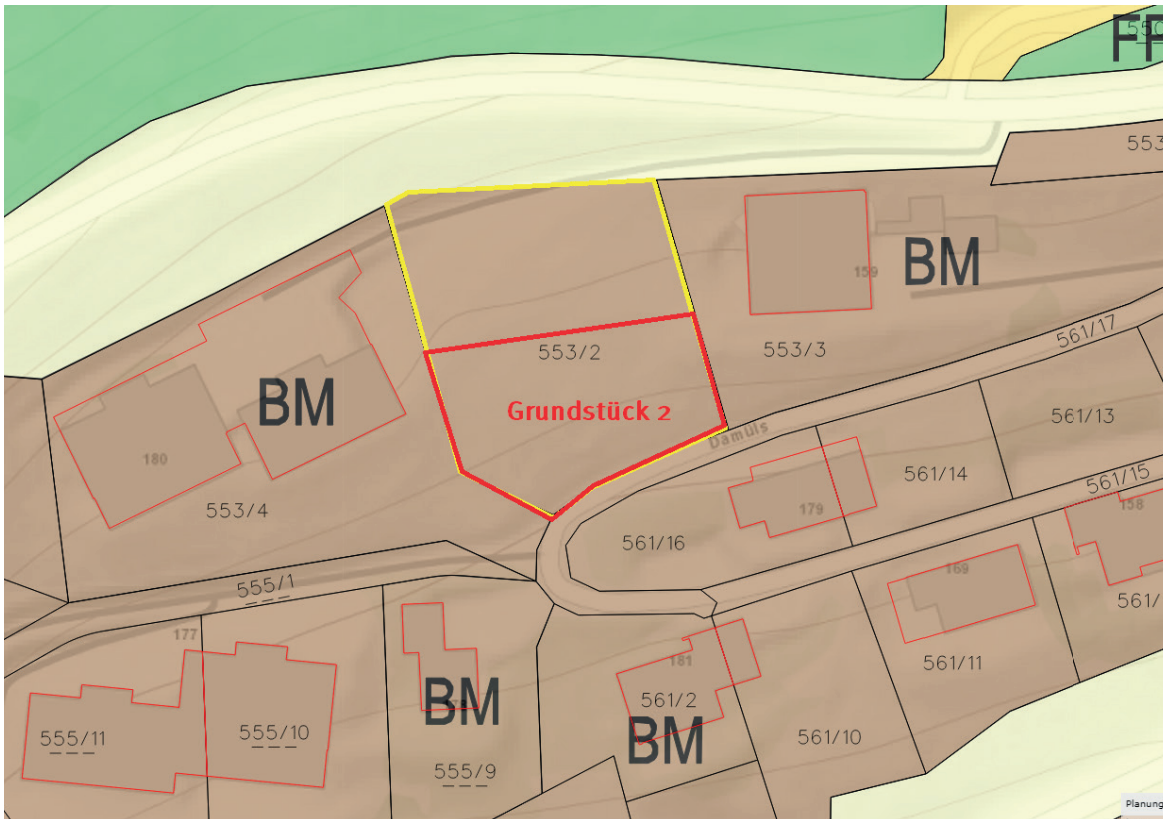


Draufsicht

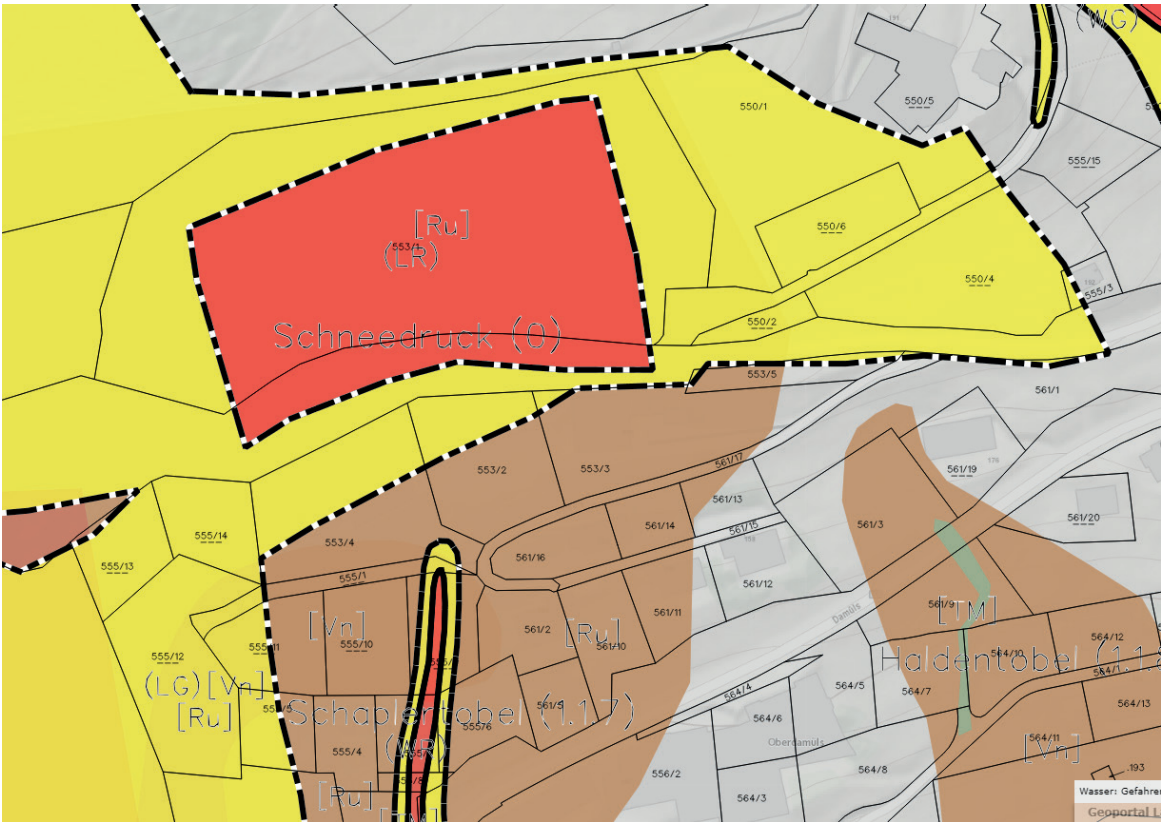


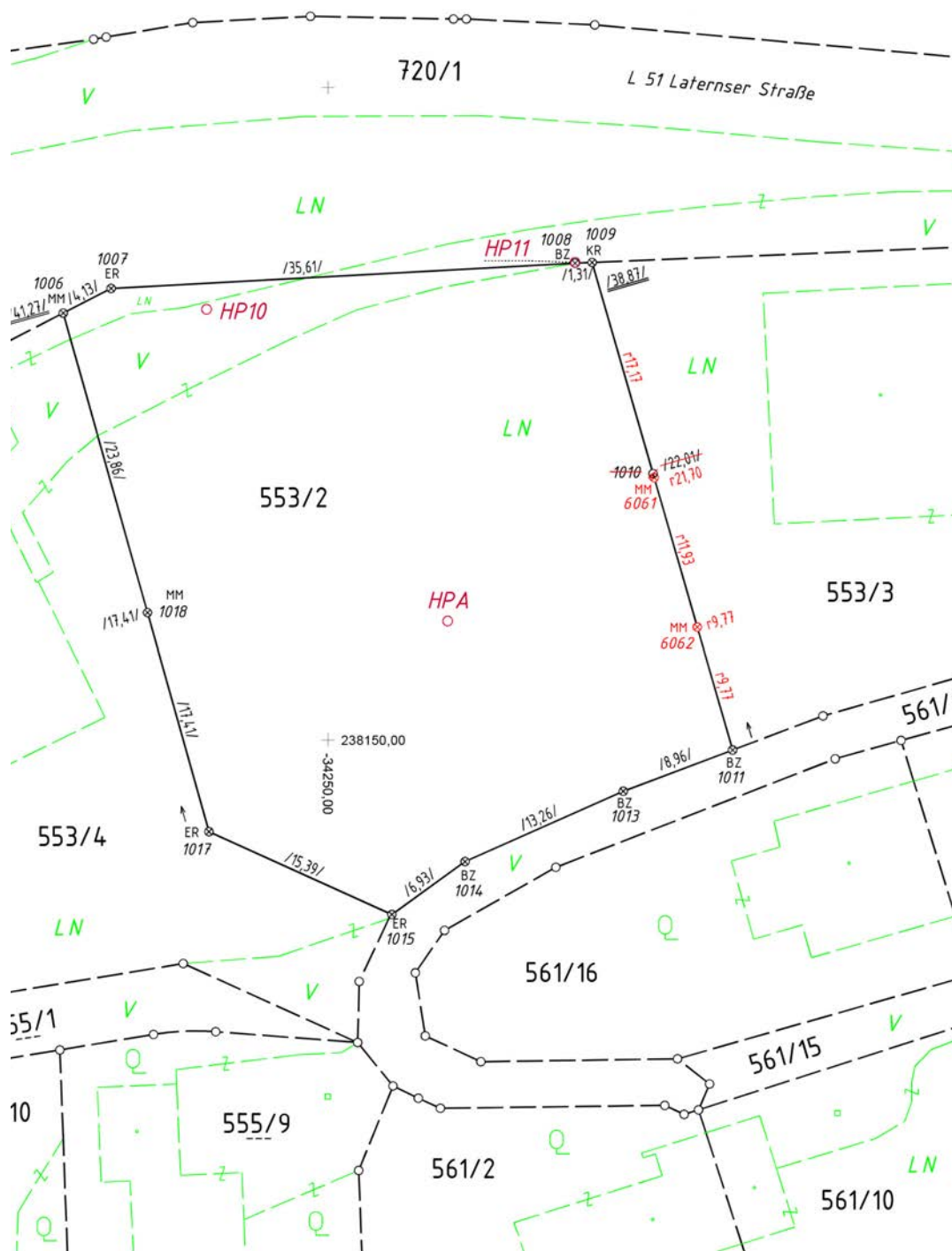
Draufsicht

Lageplan\_Teilungsvorschlag Gst 1

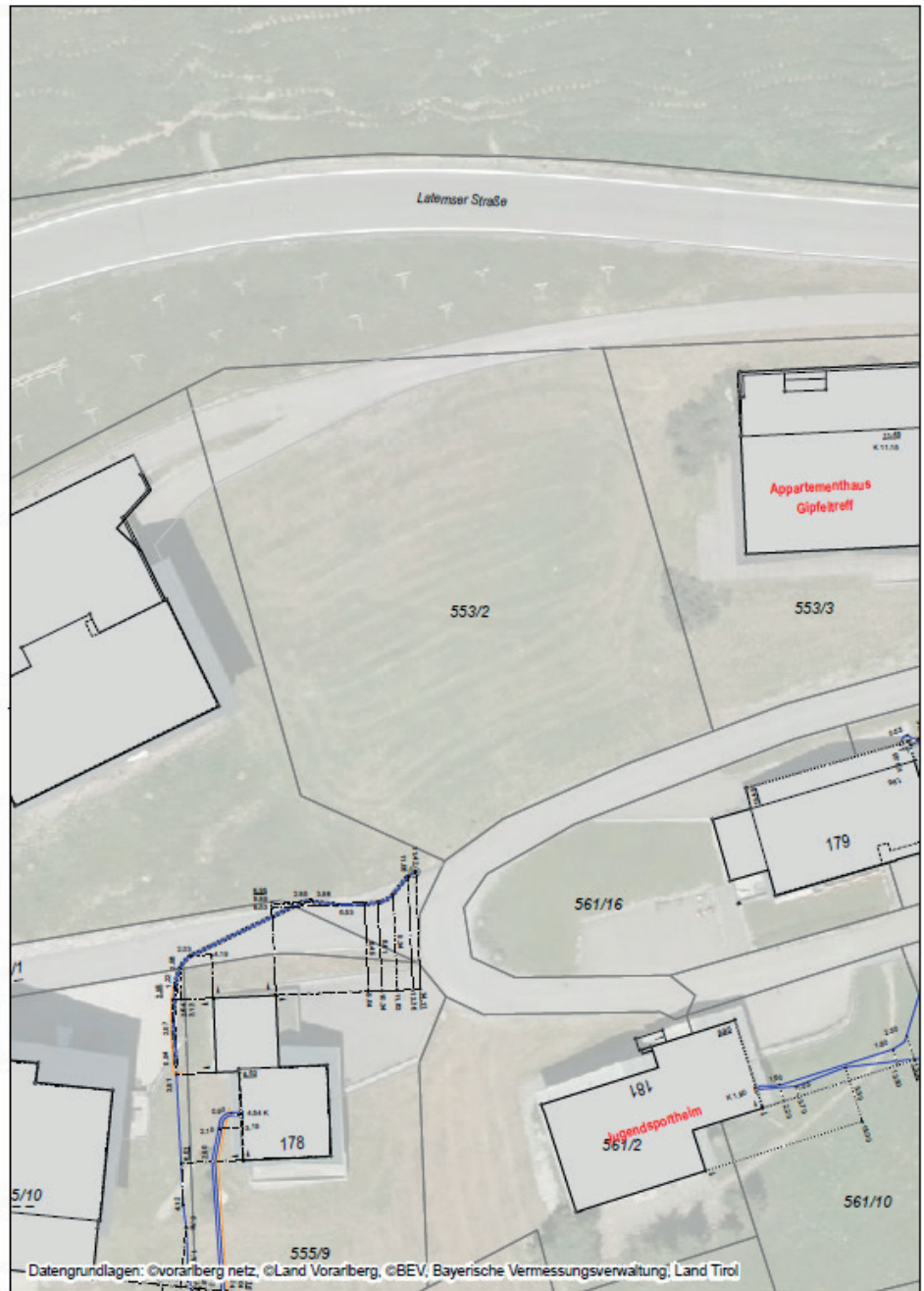


Flächenwidmungsplan\_Teilungsvorschlag





Vermessungsplan

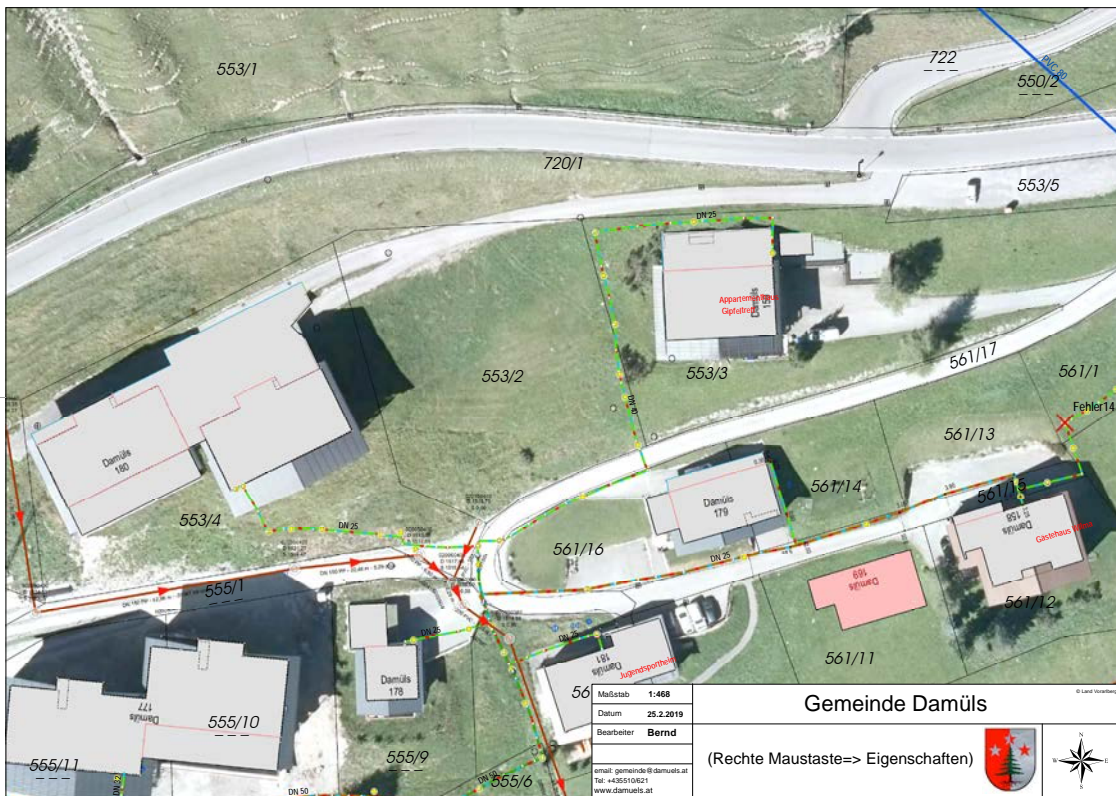
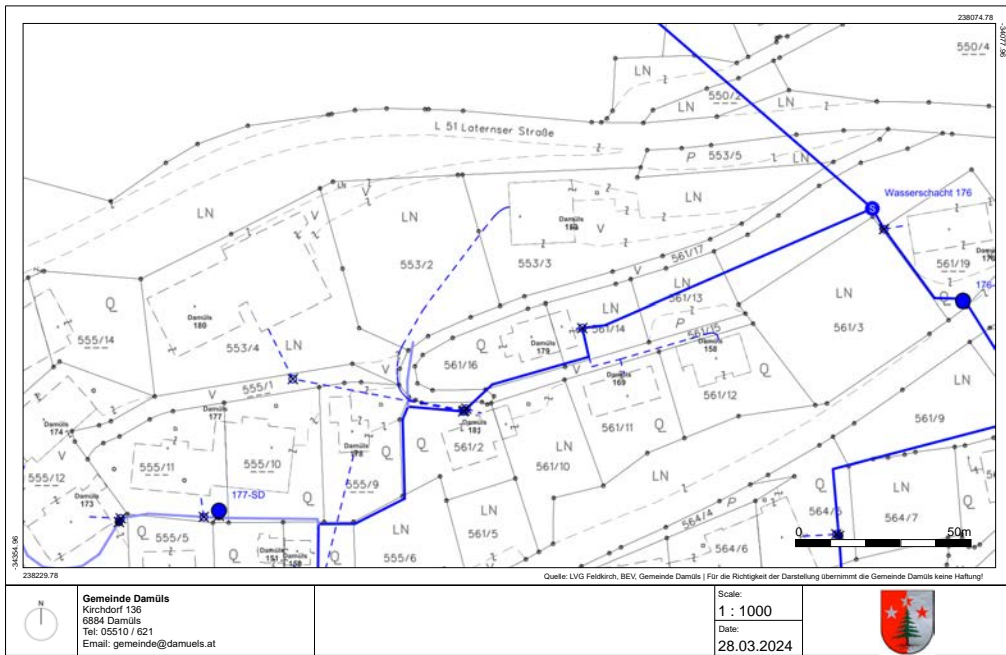


Bestandsplan Strom für Anfrage-ID: 20240318\_134024871  
Damüls GST 553 / 2



Seite (1/1) 18.03.2024 1:500

# Wasserkataster



# Kanal- u. Heizwerkleitungen



# Ihre Immobilie in guten Händen

