

Nahversorger (Bäckerei, Metzgerei, Supermarkt, Drogerie)



Nahversorger (Banken, Post, Tankstellen, Trafiken)



Gastronomie und Ausgehen



Ausbildung und Kinderbetreuung



Ärzte



Öffentlicher Nahverkehr



Grünflächen und Erholungsräume



Die abgefragte Adresse wird mit einem kleinen roten Quadrat auf der Karte lokalisiert. Wohnumfeld/Zählsprenkel sind um das Quadrat herum gelb eingefärbt. Falls dargestellt, ist der Stadtteil dunkelgelb und der Bezirk orange eingefärbt.



Karl-Höll-Straße 10a, 6923 Lauterach

Ergebnisinterpretation - Distanznetz

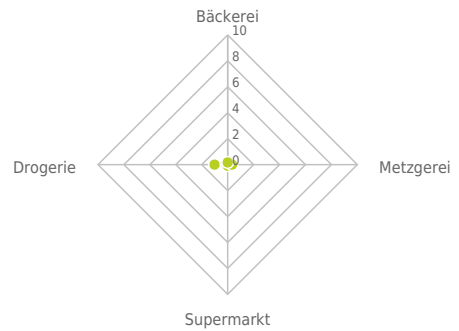
Das Distanznetz auf der rechten Seite gibt einen Überblick über die Entfernungen zur jeweils nächstgelegenen Einrichtung. Der Mittelpunkt markiert den Immobilienstandort. Je näher die Punkte beim Mittelpunkt liegen, desto geringer ist die Entfernung.

Ergebnisinterpretation - Balkendiagramm

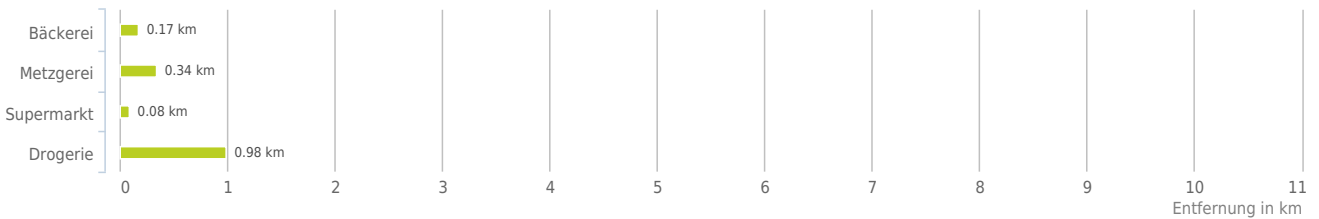
Untenstehende Kilometerangaben zeigen an wie weit der jeweils nächstgelegenen Nahversorger entfernt ist (in Städten Fußweg, am Land Autodistanz).



Distanzen zu Nahversorgern [km]



Distanzen zu den Nahversorgungseinrichtungen



bis 0,5 km:

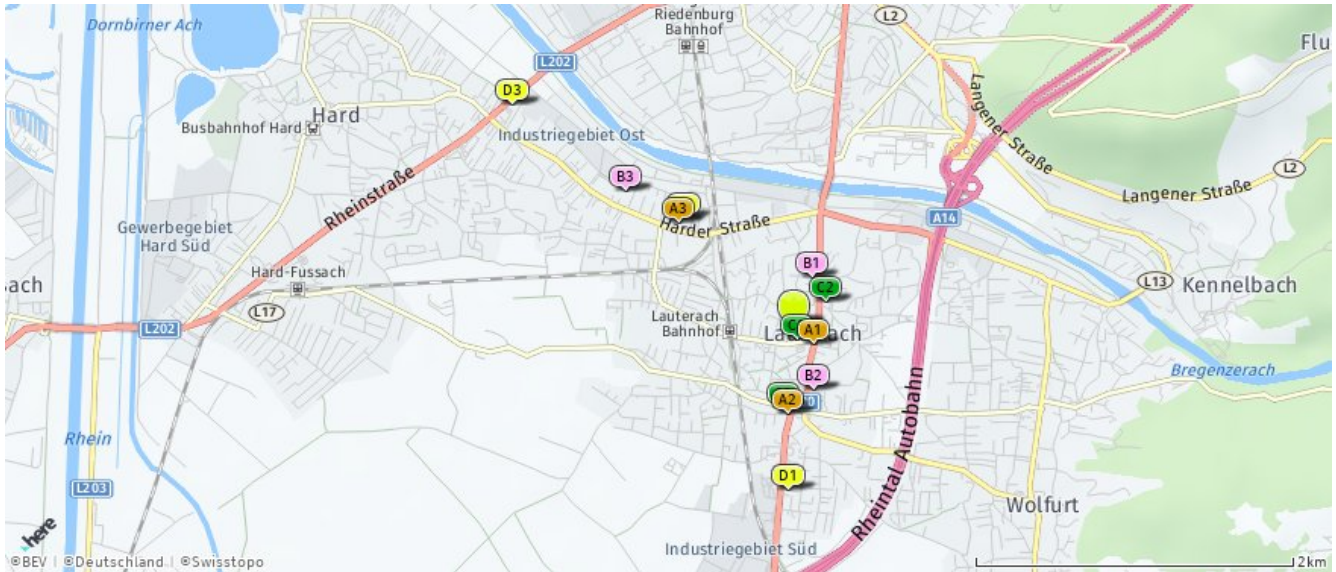
- Bäckerei
- Metzgerei
- Supermarkt

0,6 bis 2 km:

- Drogerie

Nahversorger (Bäckerei, Metzgerei, Supermarkt, Drogerie)

Der hellgrüne Punkt markiert den Immobilienstandort, die Nahversorger im Umkreis werden mit farblichen Pins angezeigt. Es werden pro Kategorie immer die drei nächstgelegenen Einrichtungen angezeigt und aufgelistet. Der Pin mit dem Zusatz „1“ zeigt immer die jeweilige Einrichtung mit der geringsten Entfernung zum Standort.



Bäckerei

- A1** Bäckerei Mangold GmbH
Bundesstraße 52
6923 Lauterach
(0,17 km / 0,28 km)
(Luftlinie / Mit Auto)
- A2** Fitz Bäckerei e.U.
Bundesstraße 82
6923 Lauterach
(0,54 km / 0,76 km)
(Luftlinie / Mit Auto)
- A3** Arlberger Dorfbäckerei GmbH
Harderstraße 54
6923 Lauterach
(0,97 km / 1,89 km)
(Luftlinie / Mit Auto)

Metzgerei

- B1** Franz Klopfer GmbH & Co KG
Bundesstraße 20
6923 Lauterach
(0,34 km / 0,52 km)
(Luftlinie / Mit Auto)
- B2** Franz Klopfer GmbH & Co KG
Alte Landstraße 12
6923 Lauterach
(0,41 km / 0,58 km)
(Luftlinie / Mit Auto)
- B3** EWI Fleischbearbeitung GmbH
Inselstraße 11
6923 Lauterach
(1,36 km / 2,36 km)
(Luftlinie / Mit Auto)

Supermarkt

- C1** Sutterlüty
Karl-Höll-Straße 12
6923 Lauterach
(0,08 km / 0,37 km)
(Luftlinie / Mit Auto)
- C2** Spar
Vorarlberger Bundesstraße 41
6923 Lauterach
(0,26 km / 0,38 km)
(Luftlinie / Mit Auto)
- C3** Spar
Lerchenauerstraße 1
6923 Lauterach
(0,51 km / 0,79 km)
(Luftlinie / Mit Auto)

Drogerie

- D1** BIPA
Bundesstraße 103a
6923 Lauterach
(1,01 km / 1,24 km)
(Luftlinie / Mit Auto)
- D2** dm Lauterach
Harderstraße 54
6923 Lauterach
(0,98 km / 1,92 km)
(Luftlinie / Mit Auto)
- D3** Bipa
Rheinstraße 5
6971 Hard
(2,26 km / 3,32 km)
(Luftlinie / Mit Auto)

Herold Business Data ©

Karl-Höll-Straße 10a, 6923 Lauterach

Ergebnisinterpretation - Distanznetz

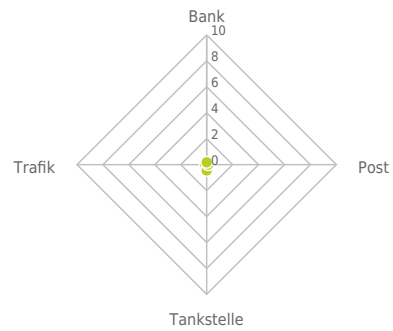
Das Distanznetz auf der rechten Seite gibt einen Überblick über die Entfernungen zur jeweils nächstgelegenen Einrichtung. Der Mittelpunkt markiert den Immobilienstandort. Je näher die Punkte beim Mittelpunkt liegen, desto geringer ist die Entfernung.

Ergebnisinterpretation - Balkendiagramm

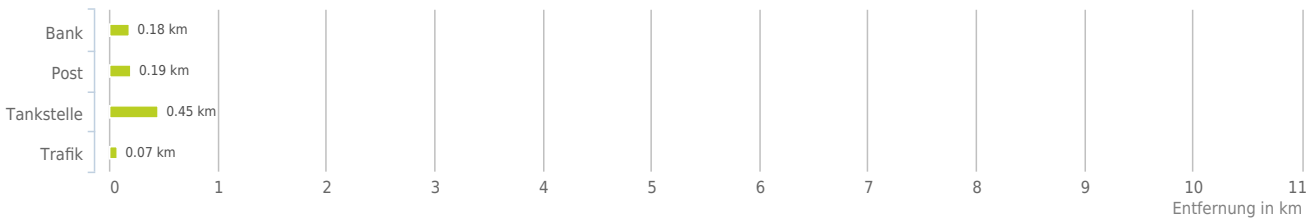
Untenstehende Kilometerangaben zeigen an wie weit der jeweils nächstgelegenen Nahversorger entfernt ist (in Städten Fußweg, am Land Autodistanz).



Distanzen zu Nahversorgern [km]



Distanzen zu den Nahversorgungseinrichtungen

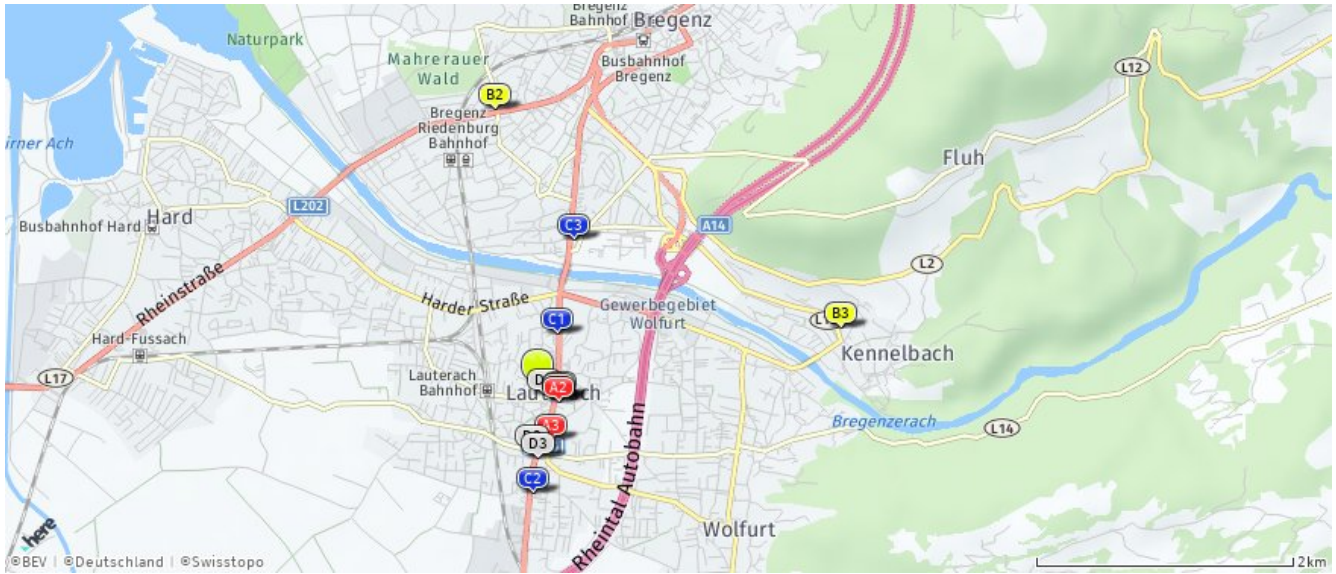


bis 0,5 km:

- Bank
- Post
- Tankstelle
- Trafik

Nahversorger (Banken, Post, Tankstellen, Trafiken)

Der hellgrüne Punkt markiert den Immobilienstandort, die Nahversorger im Umkreis werden mit farblichen Pins angezeigt.
Es werden pro Kategorie immer die drei nächstgelegenen Einrichtungen angezeigt und aufgelistet.
Der Pin mit dem Zusatz „1“ zeigt immer die jeweilige Einrichtung mit der geringsten Entfernung zum Standort.



Bank

- A1** Dornbirner Sparkasse
Montfortplatz 8
6923 Lauterach
(0,18 km / 0,29 km)
(Luftlinie / Mit Auto)
- A2** Raiffeisenbank am Bodensee
Montfortplatz 22
6923 Lauterach
(0,20 km / 0,29 km)
(Luftlinie / Mit Auto)
- A3** Volksbank
Bundesstraße 81
6923 Lauterach
(0,42 km / 0,59 km)
(Luftlinie / Mit Auto)

Post

- B1** Postamt Lauterach
Montfortplatz 6
6923 Lauterach
(0,19 km / 0,28 km)
(Luftlinie / Mit Auto)
- B2** Postpartner
(2,20 km / 2,97 km)
(Luftlinie / Mit Auto)
- B3** Post 6921 Kennelbach
Bregenzer Straße 10
6921 Kennelbach
(2,41 km / 3,39 km)
(Luftlinie / Mit Auto)

Tankstelle

- C1** Eni
Bundesstraße 18
6923 Lauterach
(0,45 km / 0,62 km)
(Luftlinie / Mit Auto)
- C2** Disk
Bundesstraße 97
6923 Lauterach
(0,83 km / 1,07 km)
(Luftlinie / Mit Auto)
- C3** OMV
Arlbergstraße 135
6900 Bregenz
(1,19 km / 1,37 km)
(Luftlinie / Mit Auto)

Trafik

- D1** Trafik Irfan Öztürk
Karl-Höll-Straße 12
6923 Lauterach
(0,07 km / 0,39 km)
(Luftlinie / Mit Auto)
- D2** Trafik
Lerchenauerstraße 1
6923 Lauterach
(0,50 km / 0,76 km)
(Luftlinie / Mit Auto)
- D3** Trafik Reinhard Götze
Bundesstraße 87
6923 Lauterach
(0,55 km / 0,76 km)
(Luftlinie / Mit Auto)

Herold Business Data ©

Karl-Höll-Straße 10a, 6923 Lauterach

Ergebnisinterpretation - Distanznetz

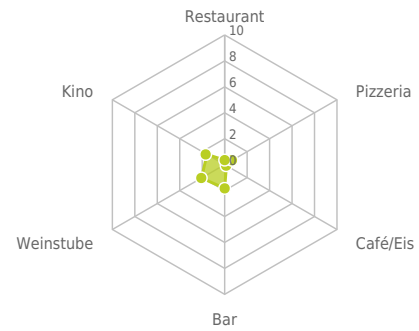
Das Distanznetz auf der rechten Seite gibt einen Überblick über die Entfernungen zur jeweils nächstgelegenen Einrichtung. Der Mittelpunkt markiert den Immobilienstandort. Je näher die Punkte beim Mittelpunkt liegen, desto geringer ist die Entfernung.

Ergebnisinterpretation - Balkendiagramm

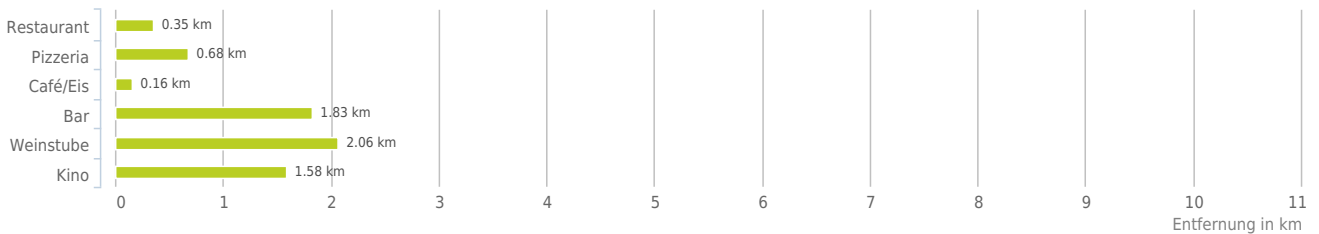
Untenstehende Kilometerangaben zeigen an wie weit die jeweils nächstgelegene Einrichtung entfernt ist (in Städten Fußweg, am Land Autodistanz).



Distanzen zu Ausgeheinrichtungen [km]



Distanzen zu den Ausgeheinrichtungen



bis 0,5 km:

- Café/Eis

0,6 bis 2 km:

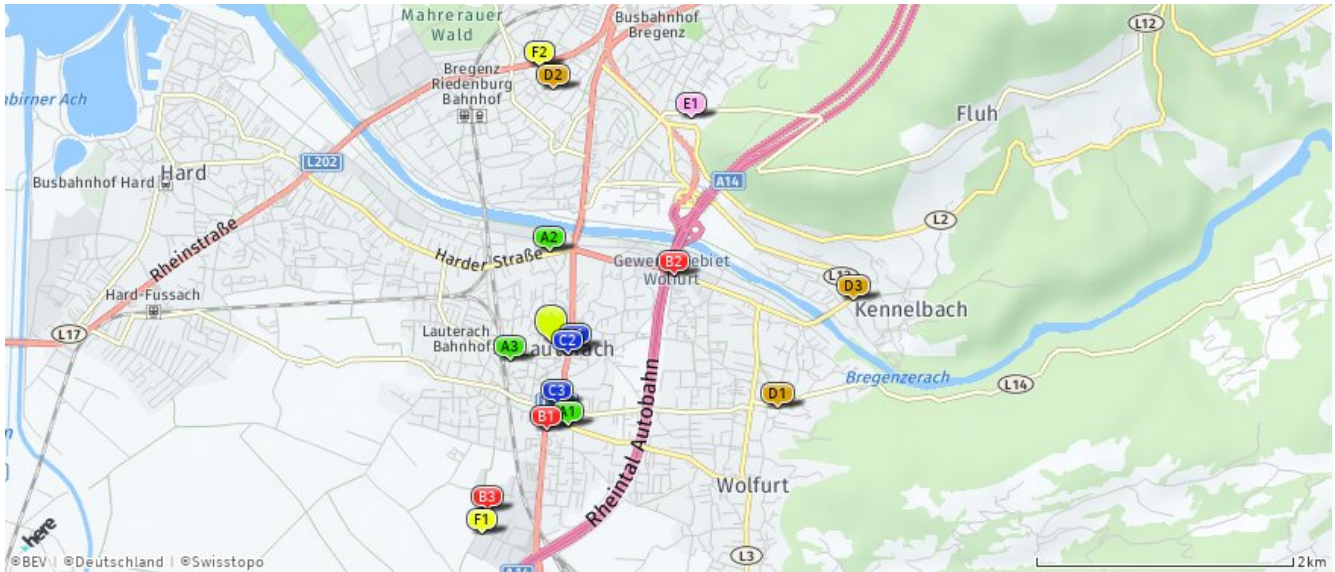
- Restaurant
- Pizza/Snack
- Bar/Lokal
- Kino

über 2 km:

- Gasthaus: >5 km
- Weinlokal: 2,1 km

Gastronomie und Ausgehen

Der hellgrüne Punkt markiert den Immobilienstandort, die Einrichtungen im Umkreis werden mit farblichen Pins angezeigt.
Es werden pro Kategorie immer die drei nächstgelegenen Einrichtungen angezeigt und aufgelistet.
Der Pin mit dem Zusatz „1“ zeigt immer die jeweilige Einrichtung mit der geringsten Entfernung zum Standort.



Restaurant

- A1** Restaurant Guth
Wälderstraße 10
6923 Lauterach
(0,66 km / 0,93 km)
(Luftlinie / Mit Auto)
- A2** Pizzeria Benvenuti Zum
Grünen Baum
Harderstraße 10
6923 Lauterach
(0,71 km / 1,09 km)
(Luftlinie / Mit Auto)
- A3** Gasthaus Bahnhof
Bahnhofstraße 18
6923 Lauterach
(0,35 km / 1,30 km)
(Luftlinie / Mit Auto)

Pizza/Snack

- B1** Oki's Döner
(0,68 km / 0,90 km)
(Luftlinie / Mit Auto)
- B2** Toni's Schnell Imbiss
Brückenweg 2
6922 Wolfurt
(1,09 km / 1,77 km)
(Luftlinie / Mit Auto)
- B3** Robin Imbiss
Industriestraße
6923 Lauterach
(1,41 km / 2,91 km)
(Luftlinie / Mit Auto)

Café/Eis

- C1** s' Cafe
Montfortplatz 3
6923
(0,19 km / 0,24 km)
(Luftlinie / Mit Auto)
- C2** Bäckerei/Cafe Mangold
Bundesstraße 52
6923
(0,16 km / 0,27 km)
(Luftlinie / Mit Auto)
- C3** Michis Cafe-Restaurant
Alte Landstraße 1
6923
(0,49 km / 0,67 km)
(Luftlinie / Mit Auto)

Bar/Lokal

- D1** Lorenzo B.
(1,83 km / 2,56 km)
(Luftlinie / Mit Auto)
- D2** Low Life
Mariahilfstraße 29
6900 Bregenz
(1,98 km / 2,85 km)
(Luftlinie / Mit Auto)
- D3** Kloser's Bäckerei
(2,38 km / 3,28 km)
(Luftlinie / Mit Auto)

Weinlokal

- E1** Heurigen Möth
Langenerstraße 5
6900 Bregenz
(2,06 km / 2,42 km)
(Luftlinie / Mit Auto)
- Bregenzer Karl Weinkellerei
Bregenzer Straße 41
6900 Bregenz
(4,42 km / 5,12 km)
(Luftlinie / Mit Auto)
- Dörrer Carl e.U.
Kernstockstraße 87
6850 Dornbirn
(6,65 km / 8,60 km)
(Luftlinie / Mit Auto)

Kino

- F1** Cineplexx Lauterach
Scheibenstraße 25
6923 Lauterach
(1,58 km / 2,79 km)
(Luftlinie / Mit Auto)
- F2** Metro Kino
Rheinstraße 25
6900 Bregenz
(2,16 km / 3,02 km)
(Luftlinie / Mit Auto)
- Cinema-Dornbirn
St.-Martin-Straße 3
6850 Dornbirn
(7,74 km / 8,07 km)
(Luftlinie / Mit Auto)

Karl-Höll-Straße 10a, 6923 Lauterach

Ergebnisinterpretation - Distanznetz

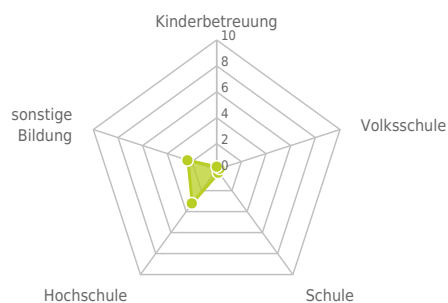
Das Distanznetz auf der rechten Seite gibt einen Überblick über die Entfernungen zur jeweils nächstgelegenen Einrichtung. Der Mittelpunkt markiert den Immobilienstandort. Je näher die Punkte beim Mittelpunkt liegen, desto geringer ist die Entfernung.

Ergebnisinterpretation - Balkendiagramm

Untenstehende Kilometerangaben zeigen an wie weit die jeweils nächstgelegene Einrichtung entfernt ist (in Städten Fußweg, am Land Autodistanz).



Distanzen zu Bildungseinrichtungen [km]



Distanzen zu den Bildungseinrichtungen



bis 0,5 km:

- Kinderbetreuung
- Volksschule
- Schule

über 2 km:

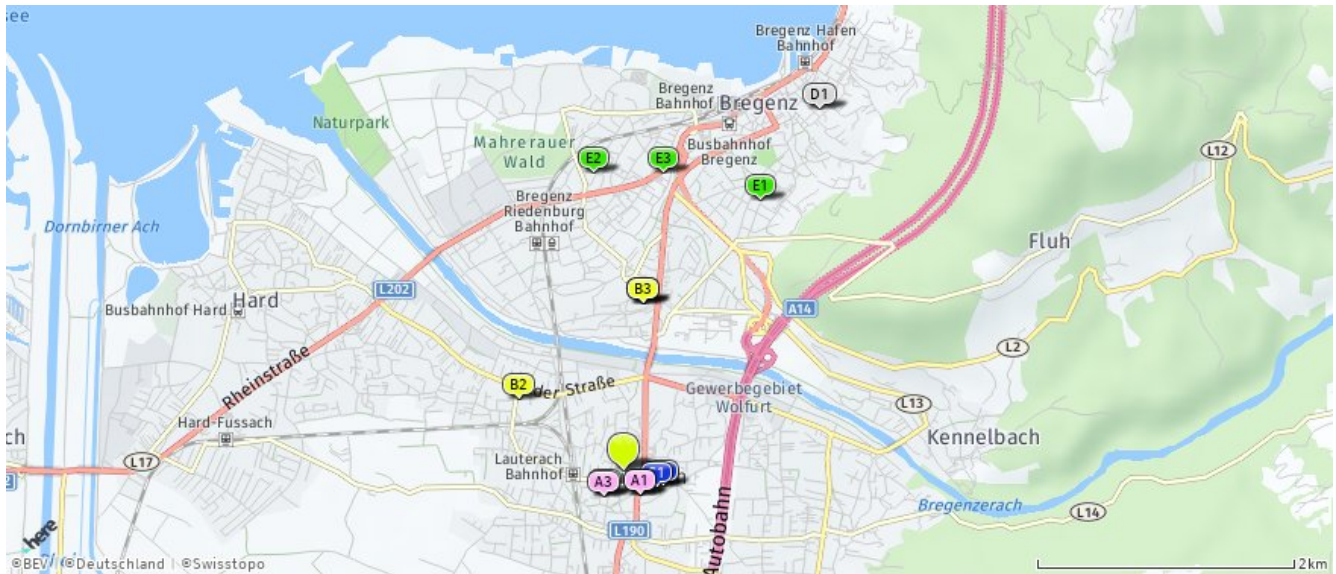
- Hochschule: 3,2 km
- sonstige Bildung: 2,4 km

Ausbildung und Kinderbetreuung

Der hellgrüne Punkt markiert den Immobilienstandort, die Bildungs- oder Kinderbetreuungseinrichtungen im Umkreis werden mit farblichen Pins angezeigt.

Es werden pro Kategorie immer die drei nächstgelegenen Einrichtungen angezeigt und aufgelistet.

Der Pin mit dem Zusatz „1“ zeigt immer die jeweilige Einrichtung mit der geringsten Entfernung zum Standort.



Kinderbetreuung

- A1** Kinderbetreuung
Lauterach-Rappelkiste
Bundesstraße 69
6923 Lauterach
(0,23 km / 0,36 km)
(Luftlinie / Mit Auto)
- A2** Kindergarten Lauterach -
Kirchfeld
Bundesstraße 69
6923 Lauterach
(0,23 km / 0,36 km)
(Luftlinie / Mit Auto)
- A3** Hort Lauterach-VS Dorf
Schulstraße 5
6923 Lauterach
(0,25 km / 0,78 km)
(Luftlinie / Mit Auto)

Volksschule

- B1** Volksschule
Lauterach-Dorf
6923 Lauterach
(0,24 km / 0,59 km)
(Luftlinie / Mit Auto)
- B2** Volksschule
Unterfeldstraße 42
6923 Lauterach
(1,00 km / 1,68 km)
(Luftlinie / Mit Auto)
- B3** Private Volksschule
Bregenz-Riedenb...
Riedenburg, Arlbergstraße 88-96
6900 Bregenz
(1,31 km / 2,44 km)
(Luftlinie / Mit Auto)

Schule

- C1** Bundes-Oberstufenrealgymnasium
Montfortplatz 16a
6923 Lauterach
(0,29 km / 0,39 km)
(Luftlinie / Mit Auto)
- C2** Hauptschule
Montfortplatz 16
6923 Lauterach
(0,32 km / 0,43 km)
(Luftlinie / Mit Auto)
- C3** Höhere Lehranstalt für
wirtschaftli...
Riedenburg, Arlbergstraße 88-96
6900 Bregenz
(1,31 km / 2,44 km)
(Luftlinie / Mit Auto)

Hochschule

- D1** Zentrum für Fernstudien
Österreich ...
Belruptstraße 10
6900 Bregenz
(3,21 km / 4,62 km)
(Luftlinie / Mit Auto)
- FH Vorarlberg
Hochschulstraße 1
6850 Dornbirn
(7,98 km / 8,40 km)
(Luftlinie / Mit Auto)
- Aula
(8,01 km / 8,75 km)
(Luftlinie / Mit Auto)

sonstige Bildung

- E1** Haus der Stille -
Stressbewältigung...
Im Dorf 8
6900 Bregenz
(2,36 km / 2,77 km)
(Luftlinie / Mit Auto)
- E2** Clever² - Ihr
Bildungspartner
Auf der Matte 45
6900 Bregenz
(2,33 km / 3,15 km)
(Luftlinie / Mit Auto)
- E3** OBHUT-Beratungsservice f
Kinderbetr...
Rheinstraße 7
6900 Bregenz
(2,35 km / 3,55 km)
(Luftlinie / Mit Auto)

Karl-Höll-Straße 10a, 6923 Lauterach

Ergebnisinterpretation - Distanznetz

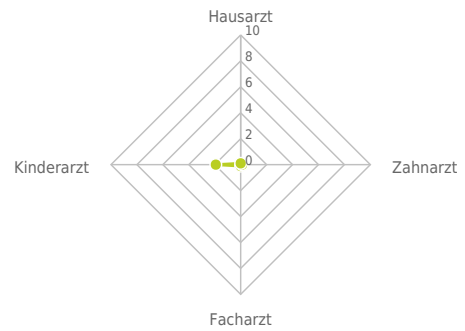
Das Distanznetz auf der rechten Seite gibt einen Überblick über die Entfernungen zur jeweils nächstgelegenen Einrichtung. Der Mittelpunkt markiert den Immobilienstandort. Je näher die Punkte beim Mittelpunkt liegen, desto geringer ist die Entfernung.

Ergebnisinterpretation - Balkendiagramm

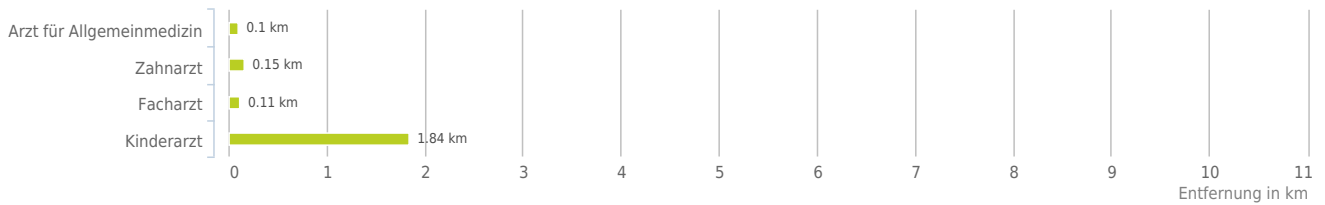
Untenstehende Kilometerangaben zeigen an wie weit die jeweils nächstgelegene Einrichtung entfernt ist (in Städten Fußweg, am Land Autodistanz).



Distanzen zu Ärzten [km]



Distanzen zu Ärzten



bis 0,5 km:

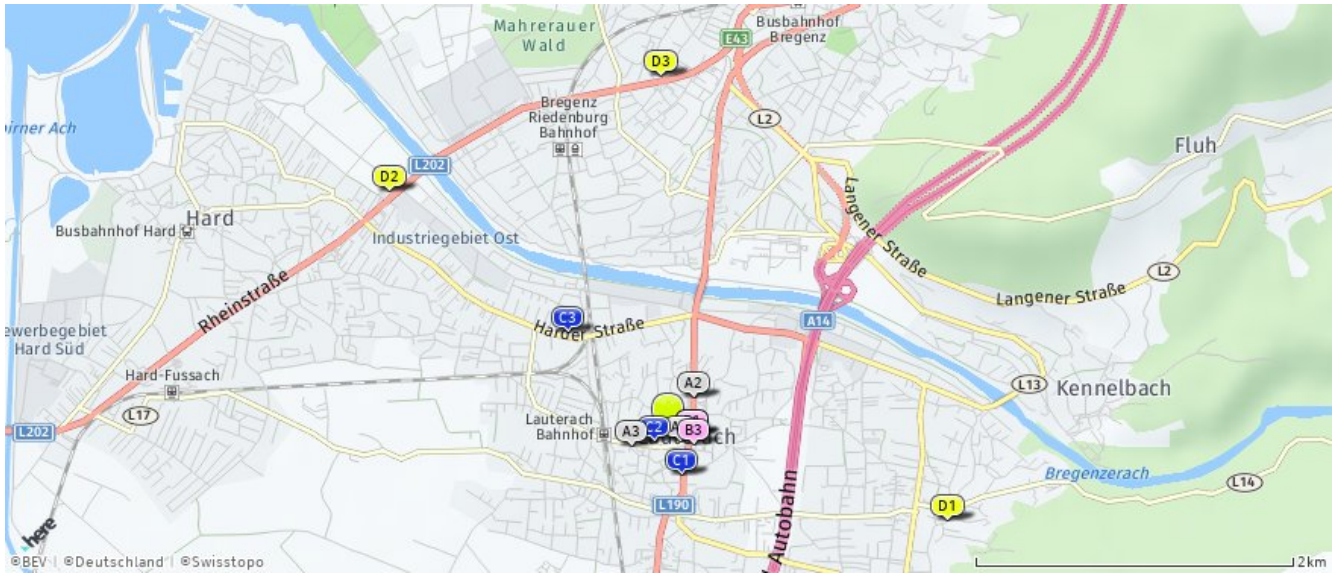
- Arzt für Allgemeinmedizin
- Zahnarzt
- Facharzt

0,6 bis 2 km:

- Kinderarzt

Ärzte

Der hellgrüne Punkt markiert den Immobilienstandort, die Arztpraxen im Umkreis werden mit farblichen Pins angezeigt. Es werden pro Kategorie immer die drei nächstgelegenen Einrichtungen angezeigt und aufgelistet. Der Pin mit dem Zusatz „1“ zeigt immer die jeweilige Einrichtung mit der geringsten Entfernung zum Standort.



Arzt für

Allgemeinmedizin

- A1** Herr Dr. Lenz Lukas
Karl-Höll-Straße 8
6923 Lauterach
(0,10 km / 0,16 km)
(Luftlinie / Mit Auto)
- A2** Herr Dr. Wolf Burkhard
Bundesstraße 32
6923 Lauterach
(0,27 km / 0,37 km)
(Luftlinie / Mit Auto)
- A3** Herr Dr. Dörler Hubert
Karl-Höll-Straße 15
6923 Lauterach
(0,24 km / 0,64 km)
(Luftlinie / Mit Auto)

Zahnarzt

- B1** Dr. Adili Shefki
Karl-Höll-Straße 12d
6923 Lauterach
(0,15 km / 0,20 km)
(Luftlinie / Mit Auto)
- B2** Dr. med. dent. Dujakovic
Slavisa
Karl-Höll-Straße 12d
6923 Lauterach
(0,15 km / 0,20 km)
(Luftlinie / Mit Auto)
- B3** Dr. Bröll Ingeborg
Montfortplatz 8
6923 Lauterach
(0,18 km / 0,28 km)
(Luftlinie / Mit Auto)

Facharzt

- C1** Dr. Bargehr Margit
Hofsteigstraße 2a
6923 Lauterach
(0,29 km / 0,45 km)
(Luftlinie / Mit Auto)
- C2** Augenordination Lauterach
- Dr. Syl...
Karl-Höll-Straße 12c
6923 Lauterach
(0,11 km / 0,47 km)
(Luftlinie / Mit Auto)
- C3** Dr. Riedl Karin
Harderstraße 50
6923 Lauterach
(0,88 km / 1,77 km)
(Luftlinie / Mit Auto)

Kinderarzt

- D1** Dr. Winder Armin
Kirchstraße 43
6922 Wolfurt
(1,84 km / 2,67 km)
(Luftlinie / Mit Auto)
- D2** Dr. Kuthan Georg
Rheinstraße 4
6971 Hard
(2,30 km / 3,48 km)
(Luftlinie / Mit Auto)
- D3** Dr. Taferner Rainer
Heldendankstraße 24
6900 Bregenz
(2,23 km / 3,53 km)
(Luftlinie / Mit Auto)

Herold Business Data ©

Karl-Höll-Straße 10a, 6923 Lauterach

Ergebnisinterpretation - Distanznetz

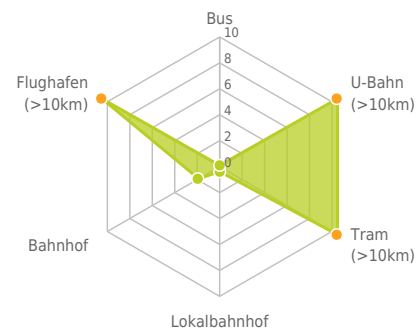
Das Distanznetz auf der rechten Seite gibt einen Überblick über die Entfernungen zur jeweils nächstgelegenen Einrichtung. Der Mittelpunkt markiert den Immobilienstandort. Je näher die Punkte beim Mittelpunkt liegen, desto geringer ist die Entfernung.

Ergebnisinterpretation - Balkendiagramm

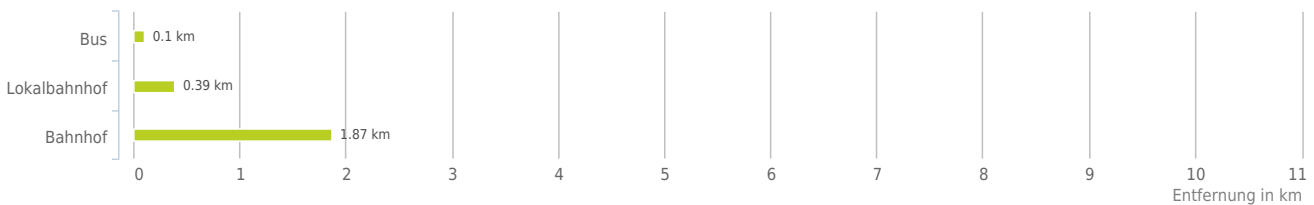
Untenstehende Kilometerangaben zeigen an wie weit die jeweils nächstgelegene Einrichtung entfernt ist (in Städten Fußweg, am Land Autodistanz).



Distanzen zum öffentlichen Verkehr [km]



Distanzen zu Einrichtungen des öffentlichen Verkehrs



bis 0,5 km:

- Bus
- Lokalbahn

0,6 bis 2 km:

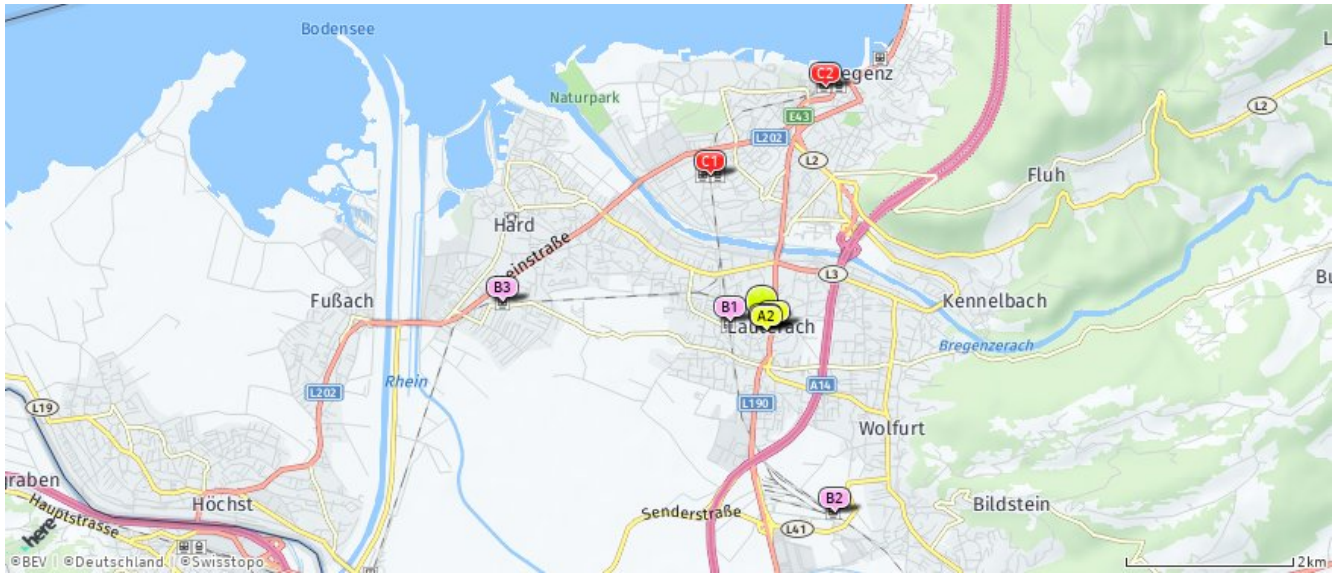
- Bahnhof

über 2 km:

- U-Bahn: >5 km
- Straßenbahn: >5 km
- Flughafen: >5 km

Öffentlicher Nahverkehr

Der hellgrüne Punkt markiert den Immobilienstandort, die Verkehrsmittel im Umkreis werden mit farblichen Pins angezeigt. Es werden pro Kategorie immer die drei nächstgelegenen Einrichtungen angezeigt und aufgelistet. Der Pin mit dem Zusatz „1“ zeigt immer die jeweilige Einrichtung mit der geringsten Entfernung zum Standort.



Bus

- A1** Montfortplatz
(0,15 km / 0,20 km)
(Luftline / Mit Auto)
- A2** Lauterach Karl-Höll-Straße
(0,11 km / 0,31 km)
(Luftline / Mit Auto)
- A3** Lauterach Karl-Höll-Straße
(0,10 km / 0,33 km)
(Luftline / Mit Auto)

Lokalbahnhof

- B1** Lauterach
(0,39 km / 1,09 km)
(Luftline / Mit Auto)
- B2** Wolfurt
(2,44 km / 4,08 km)
(Luftline / Mit Auto)
- B3** Hard-Fußach
(3,12 km / 4,95 km)
(Luftline / Mit Auto)

Bahnhof

- C1** Bregenz Riedenburg
(1,87 km / 3,02 km)
(Luftline / Mit Auto)
- C2** Bregenz
Dornbirn
(2,93 km / 4,93 km)
(Luftline / Mit Auto)
(6,72 km / 7,30 km)
(Luftline / Mit Auto)

Herold Business Data ©

Karl-Höll-Straße 10a, 6923 Lauterach

Erklärung

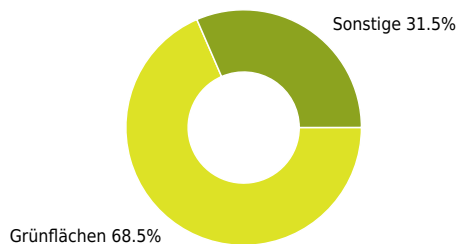
Grünflächen und Erholungsräume umfassen Wälder, Wiesen und Seen genauso wie innerstädtische Grünanlagen. Ländliche Gemeinden weisen in der Regel deutlich höhere Grünflächenanteile und Erholungsräume auf.

Ergebnis

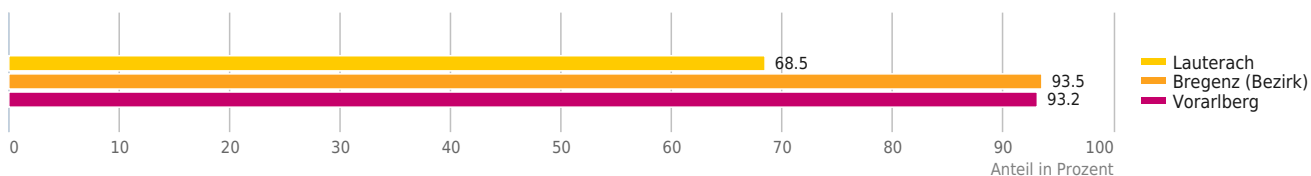
"Lauterach" verfügt über einen Grünflächenanteil von 68,5%.



Grünflächenanteil



Grünflächenanteil



© IMMOSERVICE AUSTRIA

Haftungsausschluss



Die terravistor GmbH ist bestrebt, die zur Verfügung gestellten Informationen, Daten (Daten von externen Datenquellen werden nicht auf Richtigkeit überprüft und es besteht kein Anspruch auf Vollständigkeit – z. Bsp. LAGEImmo), Grafiken, Auswertungen und Berechnungen (z. Bsp. RENDITEImmo) nach bestem Wissen und Gewissen aufzubereiten, darzustellen und aktuell zu halten und legt größten Wert auf die Qualität und Zuverlässigkeit Ihrer Immoservices.

Dennoch übernehmen weder die terravistor GmbH noch Kunden der terravistor GmbH Haftungen für Schäden, die sich aus der Weitergabe und Nutzung der angebotenen Informationen ergeben können, auch wenn diese auf die Nutzung und Weitergabe von allenfalls unvollständigen bzw. fehlerhaften Informationen zurückzuführen sind.

Die terravistor GmbH und die Kunden der terravistor GmbH übernehmen aus diesen Gründen keine Gewährleistung und/oder Haftung für die Quantität, Qualität oder Richtigkeit der gespeicherten oder übermittelten Inhalte (Daten und Informationen).

Verweise auf fremde Webseiten liegen außerhalb des Verantwortungsbereiches der terravistor GmbH. Eine Haftung für die Inhalte von verlinkten Seiten ist ausgeschlossen, zumal die terravistor GmbH keinen Einfluss auf Inhalte wie Gestaltung von gelinkten Seiten hat.