

3 1/2 -ZIMMER MIETWOHNUNG IN LUSTENAU

Informationen

Adresse	Maria Theresien Straße 34/ Top 3 6890 Lustenau
Zimmer	3 1/2 Zimmer
Fläche	ca. 95,81 m ²
Dachboden/ Lager	ca. 77,89 m ²
Keller	ca. 4,84 m ²
Podest	ca. 3,14 m ²
Stellplatz	Allgemeinparkplätze
Stockwerk	2. OG
Lift	nicht vorhanden
Verfügbarkeit	sofort

Gesamtmiete inkl. Betriebskosten

Miete	€ 955,-
Betriebskosten	€ 225,-
Gesamt	€ 1.180,--

Nebenkosten

Kaution	3 BMM
---------	-------



ROSENBERGER
IMMOBILIEN

ROSENBERGER Immobilien GmbH
ROSENBERGER Alex
Immobilienmakler

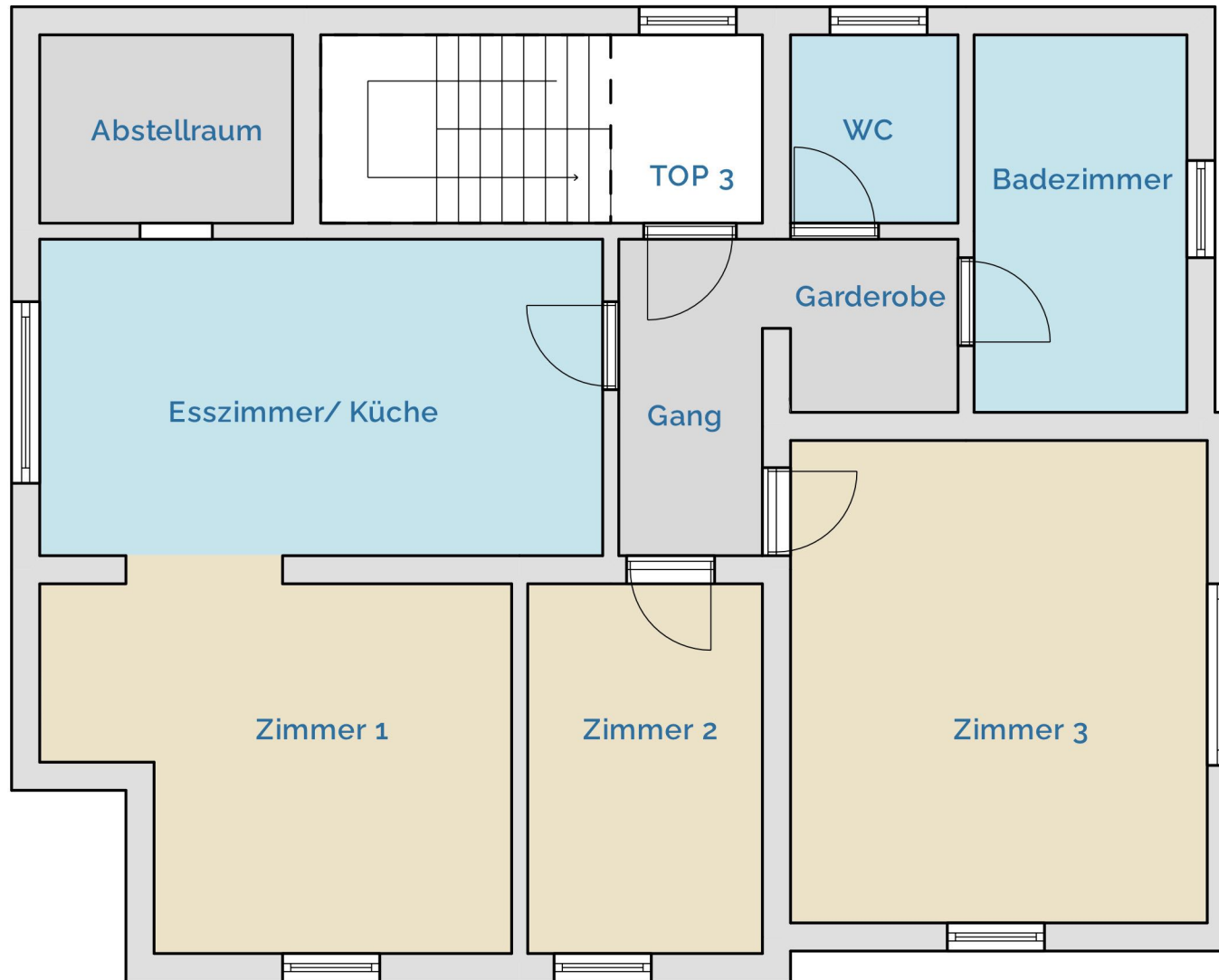
+43 (0) 699 11 777 505
office@rosenberger.immo

Drevesstraße 2
6800 Feldkirch

www.rosenberger.immo

Für weitere Informationen und Besichtigungstermine stehe ich Ihnen gerne zur Verfügung.

GRUNDRISS



TOP W3

Garderobe	3,70 m ²
Gang	4,86 m ²
Bad	9,28 m ²
WC	3,57 m ²
Zimmer 3	22,60 m ²
Zimmer 2	9,31 m ²
Zimmer 1	17,26 m ²
Essen/ Küche	19,91 m ²
Abstellraum	5,32 m ²
Nutzfläche	95,81 m²

Keller	4,84 m ²
Dachboden	77,89 m ²
Podest	3,14 m ²























P
Gebührensichtige
Parkzone
Zone B
Mo. - So. 08.00 - 18.00 Uhr
Tu. - Do. 08.00 - 12.00 Uhr
Sa. 08.00 - 12.00 Uhr
100 % Barzahlung

20
Zone

Schmidgasse

