

Bedürfnisse wachsen und brauchen Raum
Weil Freiheit mit viel Platz zu tun hat.
Und Wohnen Freiraum ist.

Tolle 2-Zimmerwohnung in Dornbirn-Rohrbach zu vermieten

Grünau 9, Haus C – Top 8 und TG 53



Mag. Günther Ammann
Panorama Wohnbau GmbH, Neustadt 14, A-6800 Feldkirch
Tel. 05522-23884, Mobil: 0664/40 40 644
office@panorama-wohnbau.at www.panorama-wohnbau.at

Schön gelegene 2-Zimmerwohnung in Dornbirn Rohrbach zu vermieten



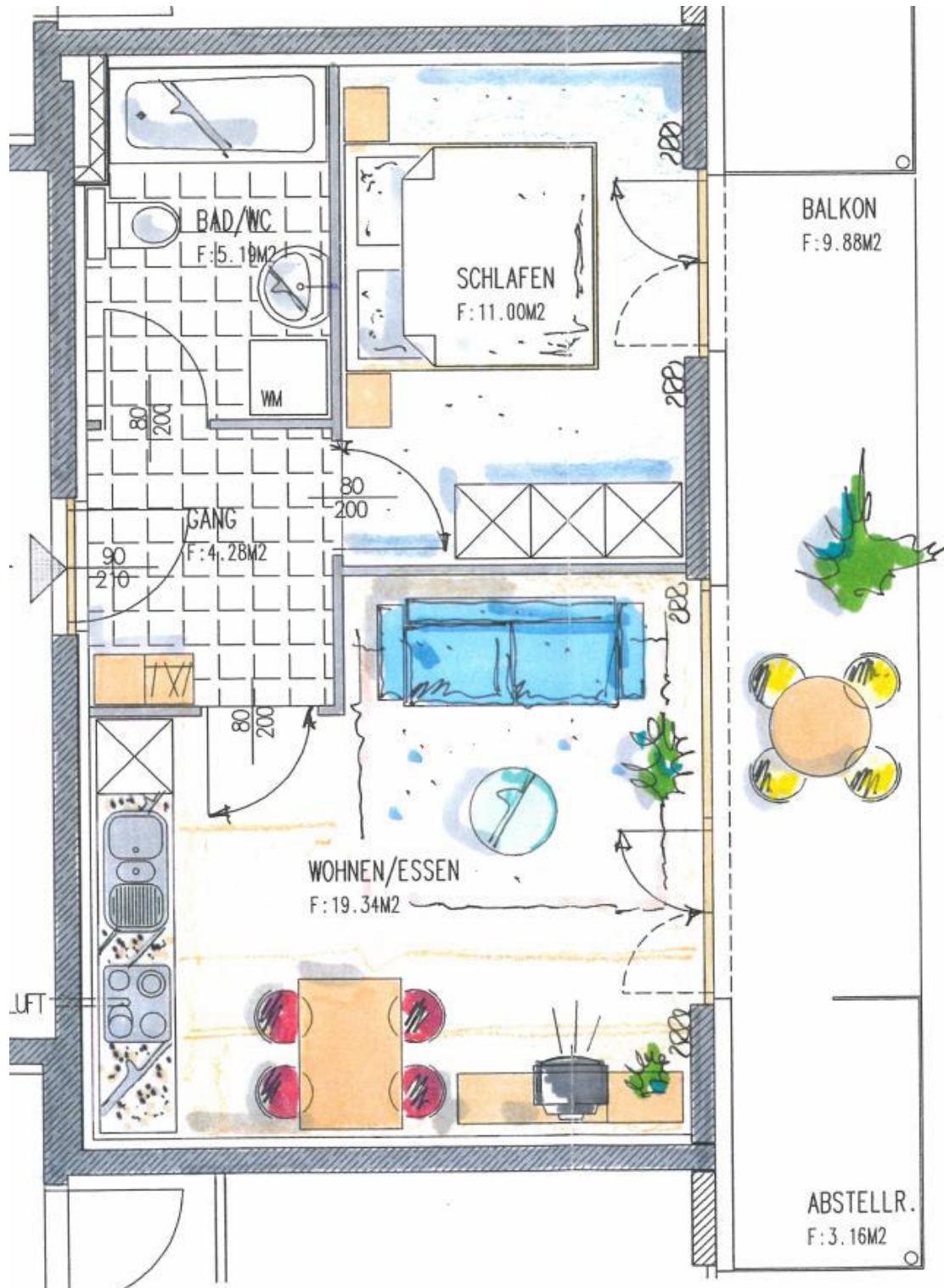
Diese schöne und gut eingeteilte 2-Zimmerwohnung liegt im 2. OG und verfügt über eine großzügige Terrasse. Einkaufsmöglichkeiten befinden sich in unmittelbarer Nähe, das Zentrum von Dornbirn ist in wenigen Fahrminuten erreichbar. Das öffentliche Verkehrsnetz ist gut erreichbar und sehr gut ausgebaut.

Die Wohnung verfügt über eine Diele, ein Wohn-/Esszimmer mit integrierter Küche, ein Schlafzimmer, ein Badezimmer mit WC und eine Terrasse. Mitvermietet werden ein Kellerraum sowie ein Tiefgarage-einstellplatz.

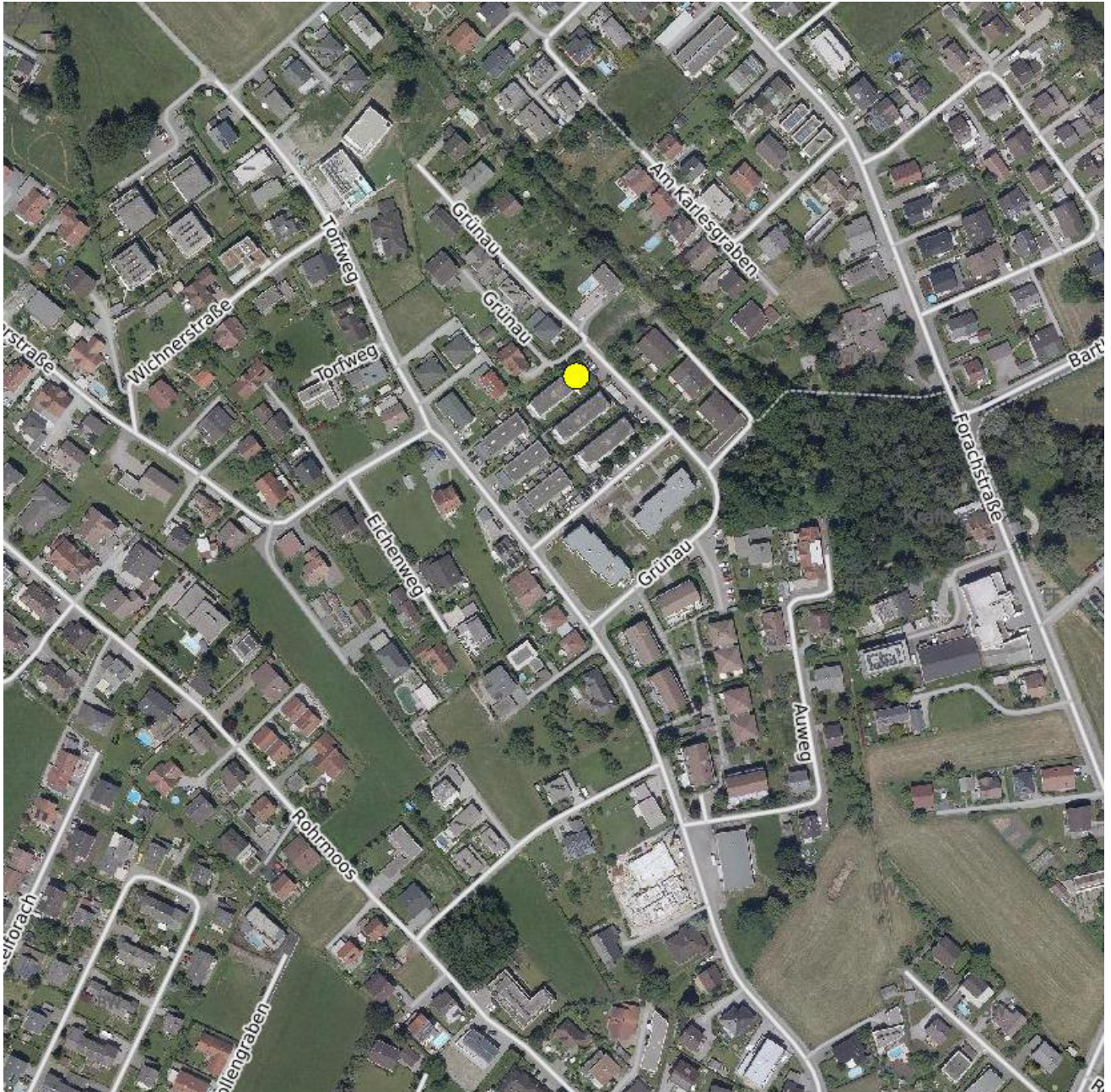
Überzeugen Sie sich selbst von den Vorzügen dieses Objektes:

- Zentrumsnahe und dennoch ruhige Lage
- Beste Infrastruktur – Fachhochschule in Dornbirn
- Autobahnvollanschluss leicht erreichbar
- Hochwertige Ausführung und optimaler Grundriss

Grundriss Top 8, Grünau 9 in Dornbirn



Grünau 9, Dornbirn – Lageplan



Detailinformationen:

Adresse: Grünau 9, Dornbirn - Rohrbach
Top-Nr.: Top 8
Anzahl Zimmer: 2 Zimmer
Geschoß: 2. OG
Baujahr: 2000

Nutzfläche Wohnung: ca. 40,00 m²
Terrasse: ca. 10,00 m²
Keller: ca. 4,30 m²
TG-Platz – Top GA 53: 1
HWB / Klasse: in Bearbeitung

Miete Wohnung und TG pro Monat: € 710,00
Betriebskosten: ca. € 170,00
Gesamtmiete inkl. Betriebskosten: € 880,00

Mietbeginn/-dauer: ab 1. August 2024, für mind. 3 Jahre

Nebenkostenübersicht: Kautions € 2.800,00 in bar oder als Bankgarantie

Ihr Ansprechpartner: Mag. Günther Ammann
Tel: 0664 / 40 40 644
ammann@panorama-wohnbau.at

Dieses Angebot ist freibleibend, Irrtum und Zwischenvermietung vorbehalten.