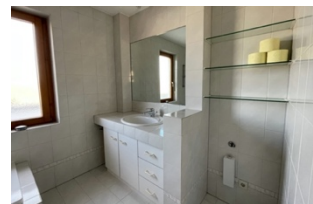
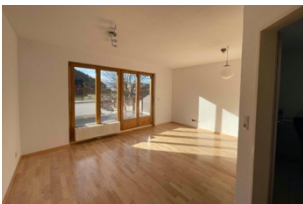
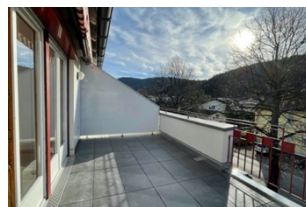


WOHNUNG ZU VERMIETEN

2-Zimmerwohnung mit 48 m²

6800 Feldkirch, Schleipfweg 31/8

Bruttomiete: € 900, Verfügbar ab 1. August 2024



Kontakt Vermietung

Silvia Eller, 6800 Feldkirch, silvia.eller@outlook.com

Exposé

6800 Feldkirch - kleine, feine Mietwohnung in toller Lage

In Gisingen wird ab 1. August 2024 eine kleine Wohnung neu vermietet - ideal für Singles oder Pärchen. Diese Immobilie besticht durch die zentrale Lage, besonders geeignet für Grenzgänger. Die Wohnung ist teilmöbliert.

Eingeteilt ist die Immobilie in:

- Eingangsbereich
- Badezimmer mit Badewanne und Fenster
- kleine Abstellkammer
- Schlafzimmer mit Ausgang zum 1. Balkon
- Küche mit Fenster
- Wohn-/ Esszimmer mit Ausgang zum 2. Balkon

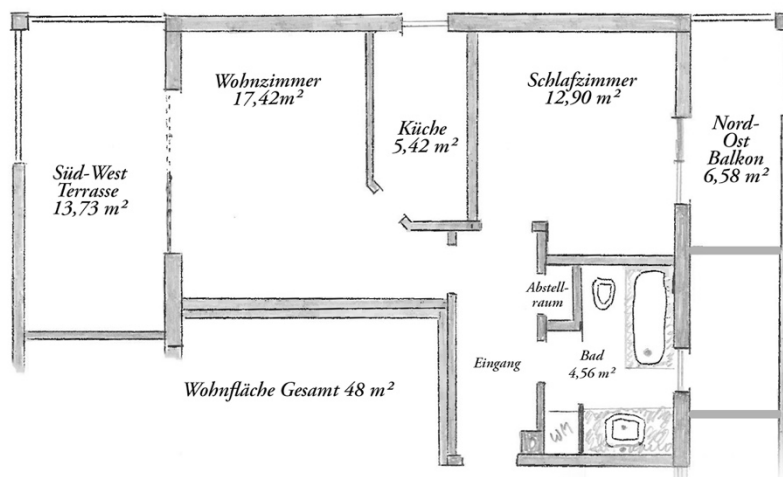
Dazu gehören auch ein großes Kellerabteil und ein Tiefgaragenplatz. Fahrradschuppen und Waschküche können ebenfalls benutzt werden.

Wohnungskosten

Gesamtmiete	EUR 900,00
Wohnung	EUR 660,00
Garage	EUR 90,00
Betriebskosten fix	EUR 150,00

Nebenkosten

Kaution	EUR 2.700,00 in Form von einem Sparbuch mit Lösungswort
---------	---



Detailinformationen

Adresse	6800 Feldkirch, Schleipfweg 31/8		
Bundesland	Vorarlberg	Lagebewertung	Sehr gut
Bezirk	Feldkirch	Lärmpegel	Geringe Beeinträchtigung
Nähe	Zentrum	Erschließung	Vollerschlossen
Ausrichtung	Südwesten	HWB	77 kWh/m ² a
Kennzeichnung	Mietwohnung	HWB Klasse	C
Objektart	Wohnung	Bauweise	mittelschwer
Unterobjektart	Dachgeschoß	Dachform	Flachdach
Raumaufteilung	Zentral begehbar	Boden	Fliesen, Parkett
Barrierefrei	Nein	Heizung	Gas
Nutzungsart	Wohnen	Heizungsart	Zentralheizung
Wohnfläche	47,92 m ²	Ausblick	Bergblick, Fernblick
Anzahl Zimmer	2	Balkon	NO-Balkon, SW-Terrasse
Anzahl WC	1	Fenster	Rolladen
Anzahl Bäder	1	Fernseher	Kabel / Satelitten-TV
Anzahl Abstellräume	1	WCs	1 Toilette
Anzahl Keller	8 m ²	Bad	Bad mit Fenster, Badewanne
Anzahl Balkone	2	Küche	Einbauküche
Balkonfläche	20,31 m ²	Stellplatz	Tiefgarage
Anzahl Garagen	1	Extras	Wasch-/Trockenraum, Fahrradraum, Abstellraum
Max. Mietdauer	3 Jahre	Energieausweis	31.12.2033
Bauart	Altbau	gültig bis	
Zustand	Gepflegt		
Baujahr	1988		
Eigentumsform	Alleineigentum		
Möbilierung	Küche, Bad		
Beziehbar	Aug/Sept 2024		

Lage

Gesundheit	Arzt	1.325m
	Apotheke	600m
	Krankenhaus	3.250m
Kinder & Schulen	Schule	625m
	Kindergarten	500m
	Höhere Schule	1100m
Nahversorgung	Supermarkt	400m
	Bäckerei	725m
	Einkaufszentrum	1.475m

Sonstige	Bank	575m
	Geldautomat	575m
	Post	725m
	Polizei	2.700m
Verkehr	Bus	75m
	Bahnhof	825m
	Autobahnanschluss	1.650m