

## HELLE 4-ZIMMER-MAISONETTE | EGG-GROßDORF



### 4-Zimmer-Wohnung

Top 3, Dorf 172, 1. OG | DG

HWB 67 kWh/m<sup>2</sup>a (C)

f<sub>GEE</sub> 0,99 (B)

#### Größe

Wohnung	105,30 m <sup>2</sup>
Terrasse	8,20 m <sup>2</sup>
Keller	11,20 m <sup>2</sup>

#### Gesamtmiete

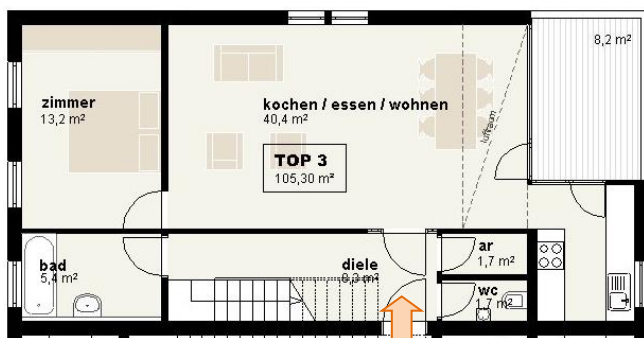
Miete	€ 1.030,80
Carport	€ 48,00
Betriebskosten	€ 421,20
<b>Gesamt</b>	<b>€ 1.500,00</b>

#### Nebenkosten

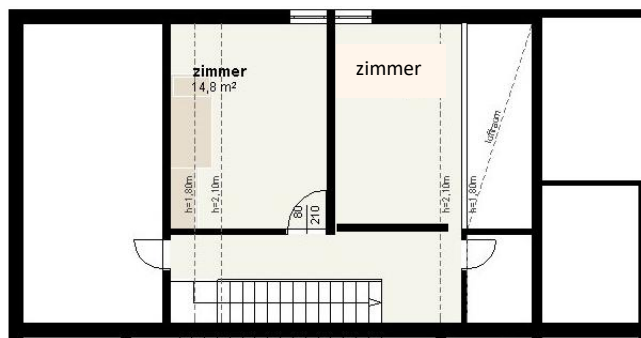
Kaution 3 Bruttomonatsmieten

#### Verfügbarkeit

Nach Absprache



1. Obergeschoss



Dachgeschoss

**PRISMA Zentrum für Standort- und Regionalentwicklung GmbH**

Deborah Niedertscheider

CAMPUS V . Hintere Achmühlerstraße 1

6850 Dornbirn

M. +43/664/963 29 10

wohnen@prisma-zentrum.com

www.prisma-zentrum.com/freieobjekte