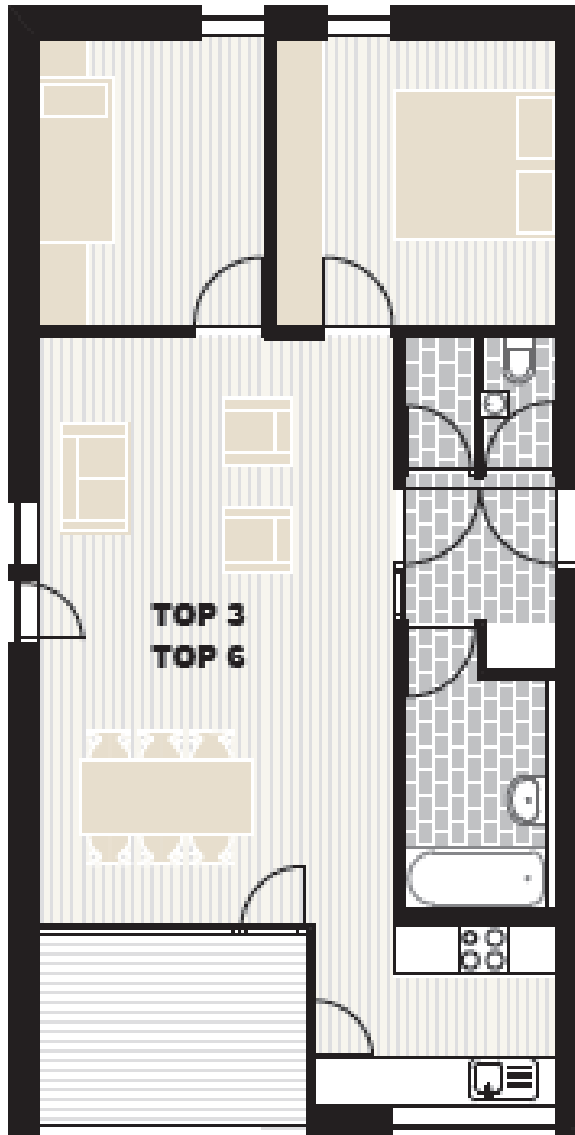


3 ZIMMER MIETWOHNUNG | EGG-GROßDORF



3 Zimmer Mietwohnung

Top 3, Dorf 10 | 1. Obergeschoss

HWB 49 kWh/m²a (B)

f_{GEE} 0,93 (B)

Größe

Wohnraum	71,00 m ²
Loggia	7,70 m ²
Terrasse	ca. 8,00 m ²
Keller	6,00 m ²

Gesamtmiete

Miete	€ 833,18
Carport	€ 52,82
Betriebskosten	€ 284,00
Gesamt	€ 1.170,00

Nebenkosten

Kaution 3 Bruttomonatsmieten

Verfügbarkeit

bezugsbereit

PRISMA Zentrum für Standort- und Regionalentwicklung GmbH

CAMPUS V, Hintere Achmühlerstraße 1

6850 Dornbirn

Deborah Niedertscheider

T. +43/664/963 29 10

wohnen@prisma-zentrum.com

www.prisma-zentrum.com/freie-objekte