

Projekt

Wohnbebauung  
 Fritzstrasse 4  
 7900 Bregenz

Wohnung

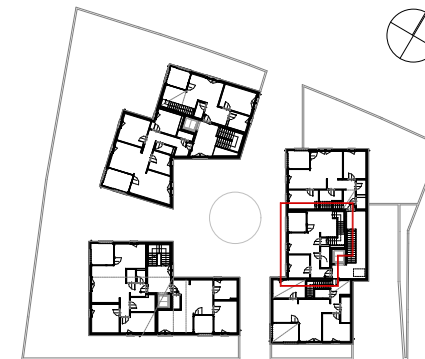
TOP A 08  
 3-Zimmer Maisonette Wohnung  
 2. Obergeschoss | Dachgeschoss

Wohnen   Küche   Essen	23,57 m <sup>2</sup>
Zimmer / Büro	8,54 m <sup>2</sup>
Dusche / WC	3,39 m <sup>2</sup>
Abstellraum	1,60 m <sup>2</sup>
Garderobe / Flur	5,40 m <sup>2</sup>
Schlafen (DG)	14,99 m <sup>2</sup>
Bad (DG)	9,84 m <sup>2</sup>
WC (DG)	1,80 m <sup>2</sup>
Galerie (DG)	7,89 m <sup>2</sup>

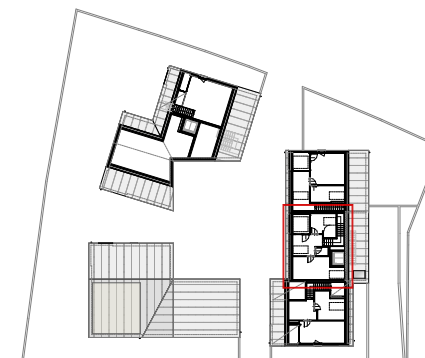
Wohnnutzfläche 77,02 m<sup>2</sup>

Loggia (OG1) 6,27 m<sup>2</sup>  
 Loggia (DG) 4,21 m<sup>2</sup>

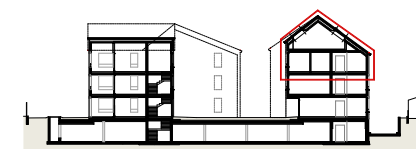
Nutzflächen unter Dachschrägen sind ab einer Raumhöhe >1,50m berücksichtigt.



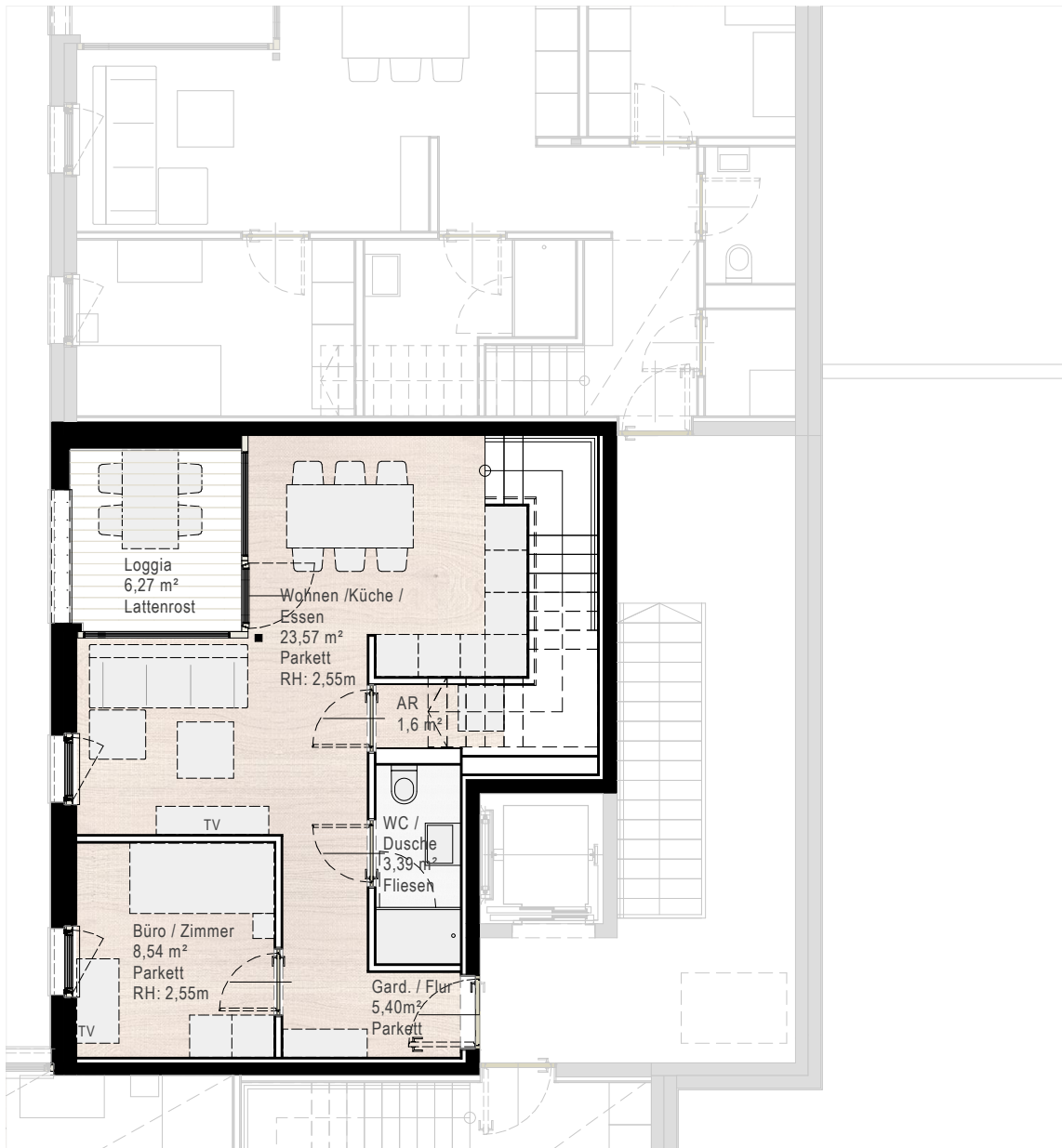
Übersicht 2. Obergeschoss



Übersicht Dachgeschoss



Schemaschnitt



Grundriss 2. Obergeschoss

0 1 5  
 Planmaßstab im A4 Druckformat: 1:100  
 Planstand: 12.12.2023



Einrichtungen (strichliert dargestellt) sind nicht Teil des Vertrages.  
 Ausstattung laut gültiger Bau- und Ausstattungsbeschreibung.  
 Flächen können +-3% abweichen. Abmessungen sind Rohbaumaße.  
 Für Einbaumöbel sind Naturmaße zu nehmen.



Projekt

Wohnbebauung  
Fritzstrasse 4  
7900 Bregenz

Wohnung

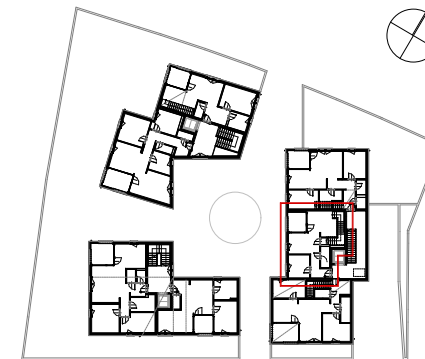
**TOP A 08**  
3-Zimmer Maisonette Wohnung  
2. Obergeschoss | Dachgeschoss

Wohnen   Küche   Essen	23,57 m <sup>2</sup>
Zimmer / Büro	8,54 m <sup>2</sup>
Dusche / WC	3,39 m <sup>2</sup>
Abstellraum	1,60 m <sup>2</sup>
Garderobe / Flur	5,40 m <sup>2</sup>
Schlafen (DG)	14,99 m <sup>2</sup>
Bad (DG)	9,84 m <sup>2</sup>
WC (DG)	1,80 m <sup>2</sup>
Galerie (DG)	7,89 m <sup>2</sup>

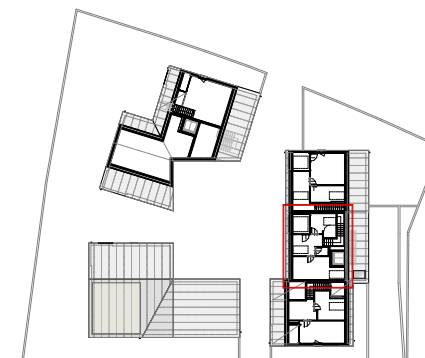
Wohnnutzfläche 77,02 m<sup>2</sup>

Loggia (OG1)	6,27 m <sup>2</sup>
Loggia (DG)	4,21 m <sup>2</sup>

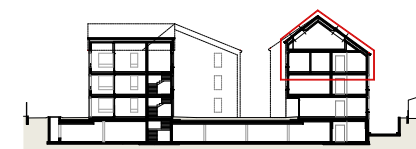
Nutzflächen unter Dachschrägen sind ab einer Raumhöhe >1,50m berücksichtigt.



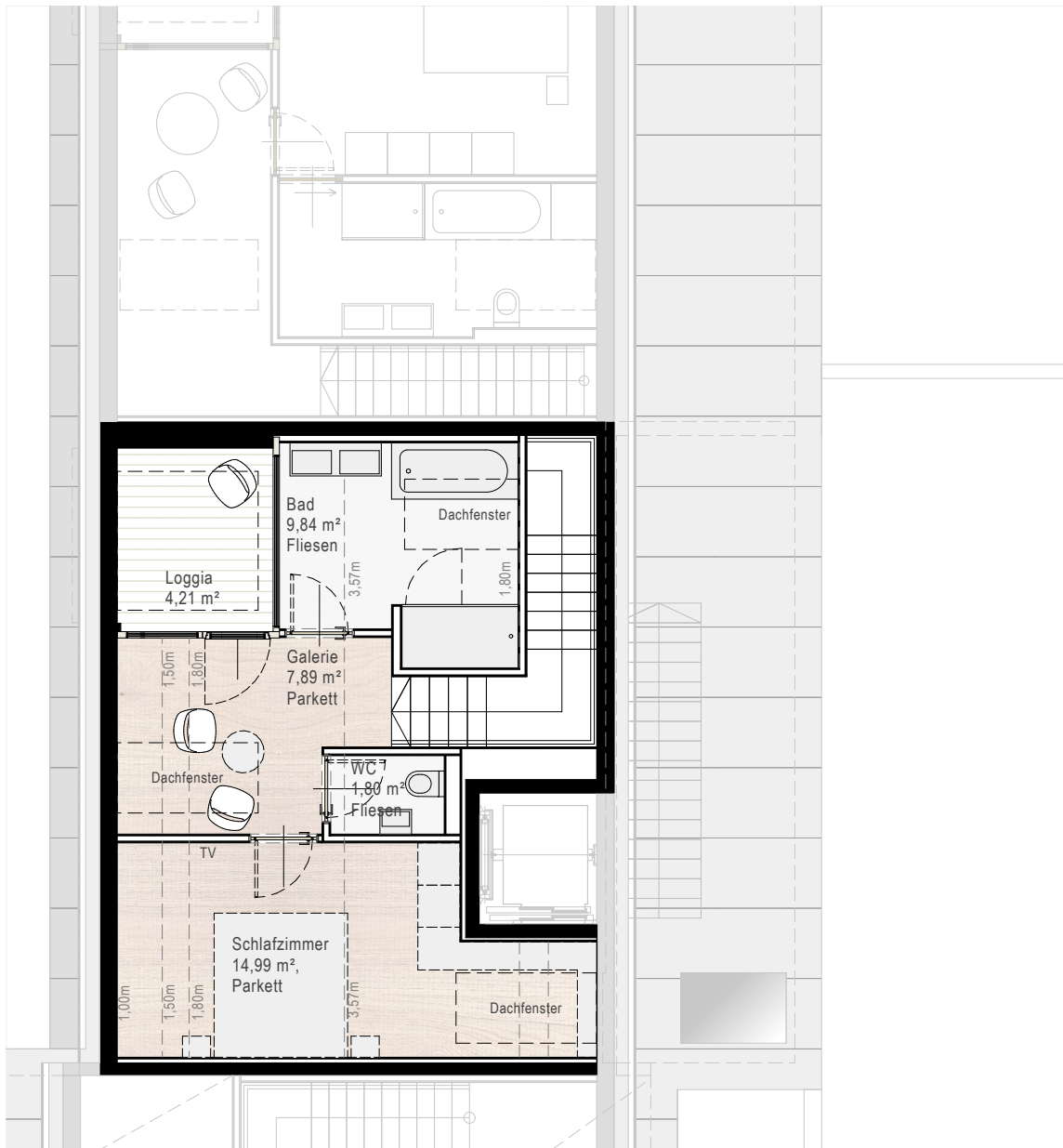
Übersicht 2. Obergeschoss



Übersicht Dachgeschoss



Schemaschnitt



Grundriss Dachgeschoss

0 1 5  
Planmaßstab im A4 Druckformat: 1:100  
Planstand: 12.12.2023



Einrichtungen (strichliert dargestellt) sind nicht Teil des Vertrages.  
Ausstattung laut gültiger Bau- und Ausstattungsbeschreibung.  
Flächen können +-3% abweichen. Abmessungen sind Rohbaumaße.  
Für Einbaumöbel sind Naturmaße zu nehmen.