



Klösterle 54a



FR HAJEK
RIEDMANN



Wohnhaus

Alles auf einen Blick

Adresse:	A-6754 Klösterle am Arlberg Klösterle 54a
Lage:	Seitenstraße, am Waldrand
Wohnfläche:	ca. 80,00 m²
Parken:	Außenparkplätze
Heizungsart:	Ölheizung
Keller:	ja
Verfügbar ab:	1. Mai 2024
Mietpreis:	1.365,-



Allgemeines zum Projekt und Ausstattung

Heimeliges Wohnhaus in Klösterle

Das Gebäude mit einer Nutzfläche von ca. 80m² verfügt über zwei Wohngeschosse sowie ein Kellergeschoss und eine große Terrasse mit Ausblick ins Grüne.

Die Räumlichkeiten wurden in den letzten Jahren saniert und modernisiert. Im Erdgeschoss finden sich neben dem Gangbereich mit Garderobe auch die Küche, das Wohnzimmer mit Kaminofen und direktem Zugang zur ca. 47 m² großen Terrasse. Weiters ist ein Gäste-WC sowie ein großer Einbauschränk vorhanden.

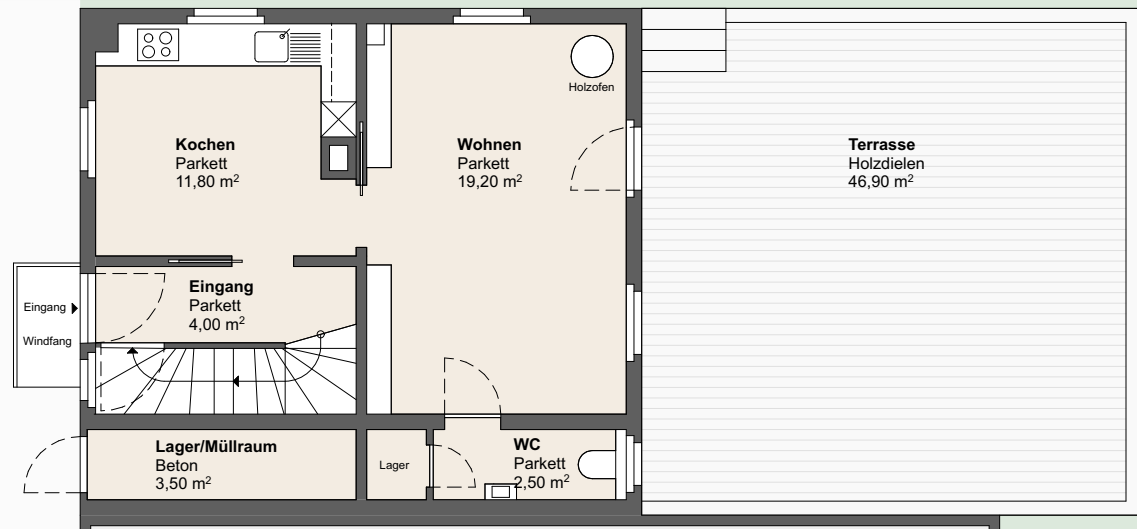
Im 1. Obergeschoss ist das Schlafzimmer mit begehbarem Kleiderschrank und ein weiteres Zimmer, welches als Kinderzimmer oder Arbeitszimmer dienen kann, zu finden. Das Badezimmer mit Tageslicht wird über das Schlafzimmer betreten. Der gesamte Raum ist mit hochwertigen Fliesen ausgestattet und bietet mit einer Regendusche, einem Handtuchwärmer, einem WC sowie einem großzügigen Waschtisch viel Komfort.

Im Keller befindet sich eine Waschküche und zwei weitere Räume, die als Lager oder Hobbyraum genutzt werden können. Von außen zugänglich, steht neben dem Hauseingang außerdem ein Müll-/Abstellraum zur Verfügung. Ein angrenzender Stadel kann nach Absprache als Lagermöglichkeit mitgenutzt werden.

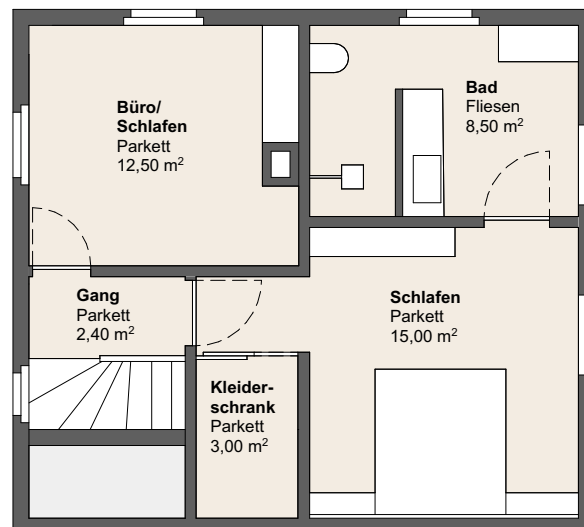
Klösterle 54a

EG		1. OG			
Küche	11,8 m ²	Schlafen	18,0 m ²	Keller	38,5 m ²
Wohnzimmer	19,3 m ²	Büro / Schlafen	12,5 m ²	Müllraum	3,5 m ²
WC	3,5 m ²	Badezimmer	8,5 m ²	Terrasse	46,9 m ²
Gang	8,1 m ²	Gang	2,4 m ²		

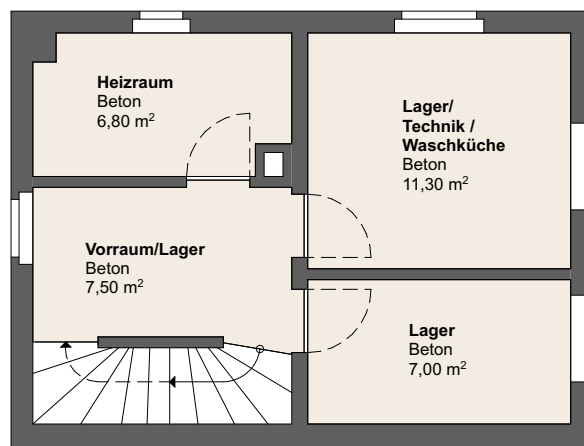
EG

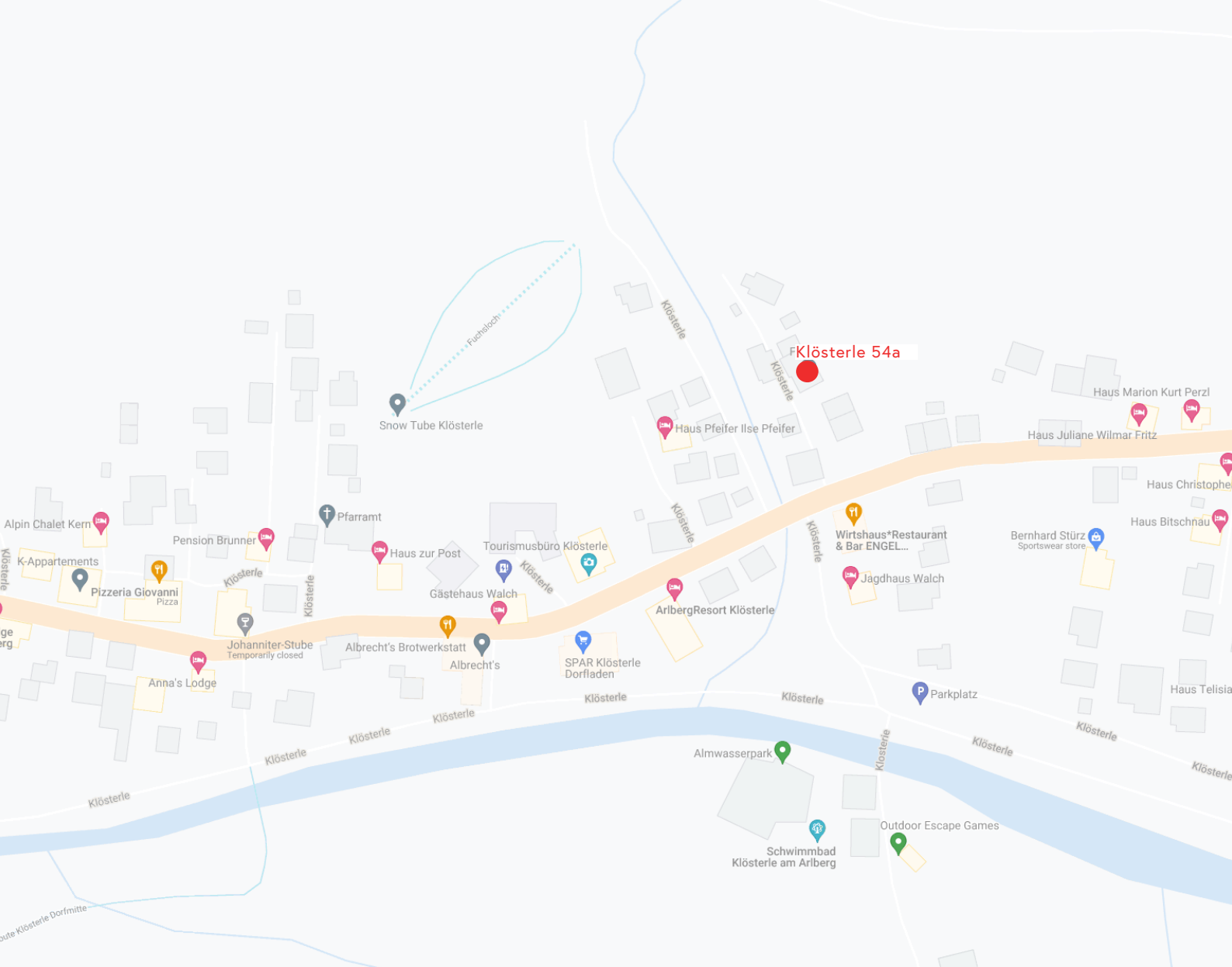


1. OG



UG





Lage

Umgeben von schöner Natur- und Bergwelt

Direkt am Fuße des weltbekannten Arlbergs gelegen, befindet sich die Gemeinde Klösterle - eine gelungene Mischung aus ursprünglichem Bergdorf und gemütlichem Ferienort, nahe den bekannten Wintersportorten Lech, Zürs, Stuben, St. Christoph und St. Anton – und doch weit genug weg von der touristischen Hektik.

Das Haus befindet sich in einer ruhigen Seitenstraße am Waldrand. Zum Ortskern sind es zu Fuß ca. 2 Minuten. Hier findet man Restaurants, einen Supermarkt, eine Bäckerei, das öffentliche Freibad sowie eine Elektroauto-Ladestation. Außerdem befinden sich in direkter Nähe die Bushaltestelle für den öffentlichen Nahverkehr und die Busse zu den nahegelegenen Ski- und Erholungsgebieten.

Die Stadt Bludenz erreichen Sie in rund 20 Minuten. Das Skigebiet „Ski Arlberg“, welches zu den fünf größten der Welt zählt, ist nur 5 km entfernt. Das Naturschnee-Skigebiet Sonnenkopf liegt 3 km entfernt und ist auch im Sommer ein beliebtes Ausflugsziel.









Ansprechpartner für Anfragen:

Nicole Bösch
+43 676 9049641

Torkelweg 1
6832 Röthis
+43 5522 93081
office@hajek-riedmann.at
www.hajek-riedmann.at

 **HAJEK
RIEDMANN**