



Dorfstraße 9 und 9a
Feldkirch



FR HAJEK
RIEDMANN



3-Zimmer-Wohnung, Top B07 Alles auf einen Blick

Adresse:	A-6800 Feldkirch Dorfstraße 9
Lage:	Feldkirch-Tisis
Fläche:	67,80 m ²
Balkon:	12,36 m ²
Baujahr:	2013
Parken:	1 Tiefgaragenplatz, Besucher- parkplätze außen
Ausstattung:	voll ausgestattete Küche, Bad mit WC und Badewanne
Heizungsart:	Fußbodenheizung
Energiesystem:	Wärmepumpe mit Erdsonde
Keller:	ja
Mietpreis gesamt:	€ 1.314,-
Verfügbar ab:	1. April bzw. nach Vereinbarung



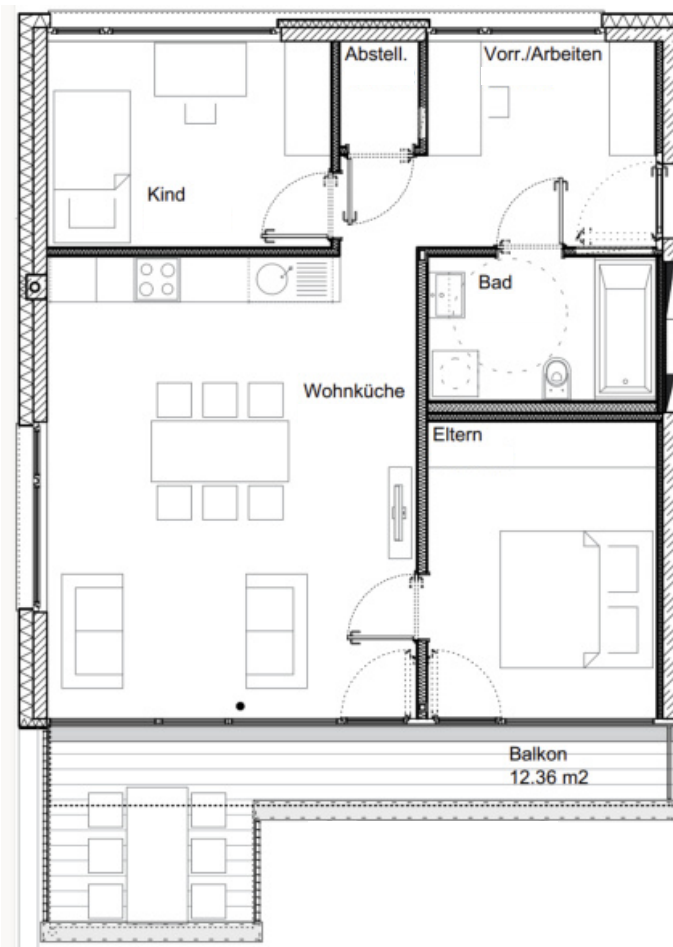
Allgemeines zum Projekt

Dorfstraße 9 und 9a, Feldkirch

Direkt neben dem Landeskrankenhaus Feldkirch wurde diese Wohnanlage 2013 erbaut. In den beiden Gebäuden sind insgesamt 20 Wohnungen und 23 Tiefgaragenplätzen vorhanden. Direkt vor dem Gebäude sind Besucherparkplätze vorhanden. Im Außenbereich befinden sich überdachte Fahrrad-Abstellplätze für die Mieter. Die beiden Häuser verfügen jeweils über einen Lift und sind mit der gemeinsamen Tiefgarage verbunden.

Großzügige Grünflächen und ein Spielplatz stehen für die großen und kleinen Bewohner dieser Wohnanlage bereit.

Die Hajek Riedmann Projekt GmbH übernimmt die Haus- und Mietverwaltung des Hauses und ist für Mieter somit die erste Anlaufstelle bei Fragen und Anliegen.



2. Obergeschoss, Top B07

Wohnküche	29,60 m ²
Schlafen / Eltern	11,70 m ²
Schlafen / Kind	10,05 m ²
Abstellraum	1,41 m ²
Vorraum/Arbeiten	9,43 m ²
Bad	5,61 m ²
Gesamtfläche	67,80 m²
Terrasse	12,36 m ²

Ausstattung

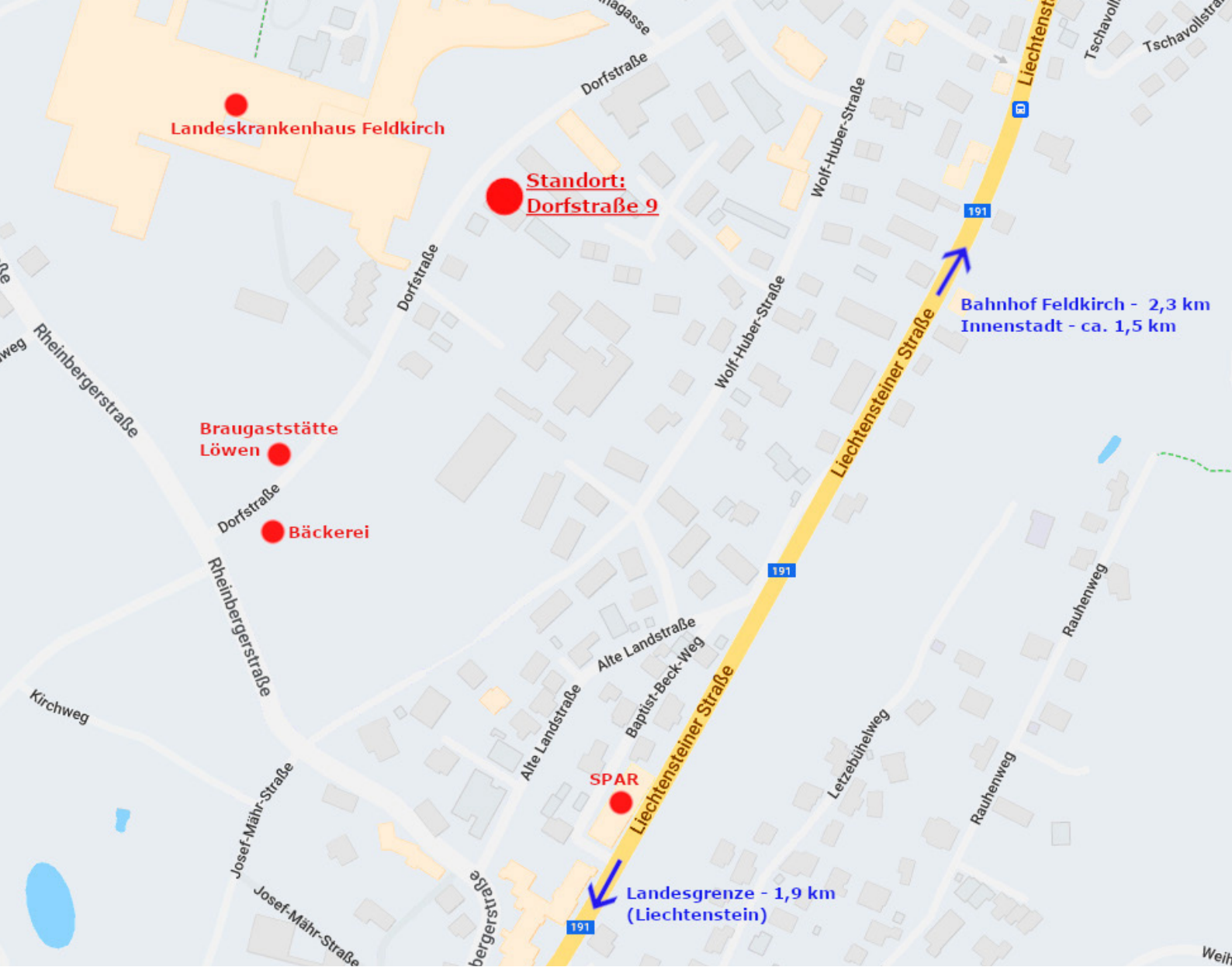
hochwertig ausgestattet

Die 3-Zimmerwohnung im 2. Obergeschoss erreichen Sie über das helle Stiegenhaus oder mit dem vorhandenen Aufzug. Sie verfügt über einen hellen Wohn-Essbereich sowie zwei Schlafzimmer. Der großzügige Eingangsbereich bietet nicht nur ausreichend Platz für eine Garderobe sondern kann auch gut für einen Homeoffice-Arbeitsplatz genutzt werden. Zusätzliche Staufläche bieten der separate Abstellraum sowie ein Kellerabteil.

In der Wohnung befindet sich eine voll ausgestattete Einbauküche mit Kühlschrank, Geschirrspüler, Dunstabzugshaube, Herd und Backofen. Das Badezimmer ist mit einem Handwaschbecken mit Armaturen, einer Badewanne mit Duschwand und einem WC ausgestattet. Auch der Waschmaschinenanschluss befindet sich im Badezimmer.

Der große Balkon mit Holzboden ist nach Süd-Westen ausgerichtet, teilweise überdacht und lädt zum Verweilen ein.

Ein Tiefgaragenplatz ist im Mietpreis inkludiert - ein weiterer kann auf Wunsch zusätzlich angemietet werden.



Die Lage

Stadtnahe Lage

Der Standort in der Dorfstraße 9 und 9a begeistert durch seine gute Lage und Infrastruktur. Das Landeskrankenhaus Feldkirch befindet sich auf der gegenüberliegenden Straßenseite. In unmittelbarer Umgebung befinden sich Lebensmittelmärkte, eine Bäckerei, Gastronomiebetriebe und Banken. Schulen und ein Kindergarten sind ebenfalls in wenigen Minuten zu Fuß erreichbar.

Der Fahrradweg sowie das Naherholungsgebiet Tisner Ried befinden sich in unmittelbarer Umgebung. Eine Bushaltestelle befindet sich 2 Gehminuten vom Haus entfernt, das Zentrum von Feldkirch erreichen Sie zu Fuß in rund 15 Minuten.

Feldkirch bietet zahlreiche Einkaufsmöglichkeiten und Aktivitäten zur Freizeitgestaltung. Besonders Naturliebhaber können sich hier voll entfalten. Kulturell bietet das geschichtsträchtige Feldkirch ein breites Spektrum an verschiedensten Veranstaltungen. Der Wochenmarkt am Samstag ist immer ein Besuch wert.





Ansprechpartner für Anfragen:
Nicole Bösch

Torkelweg 1
6832 Röthis
+43 5522 93081
office@hajek-riedmann.at
www.hajek-riedmann.at

**FR HAJEK
RIEDMANN**