



## Modernes Tinyhaus/Mobilhome mit maßgeschneidertem Design!

### ECKDATEN

Bauzeit ca. 3-4 Monate  
Modulbauweise nach KfW 55  
Rundum Service

### KOSTEN

Transport und Einrichtung  
sind im Preis inbegriffen

### WOHNFLÄCHE

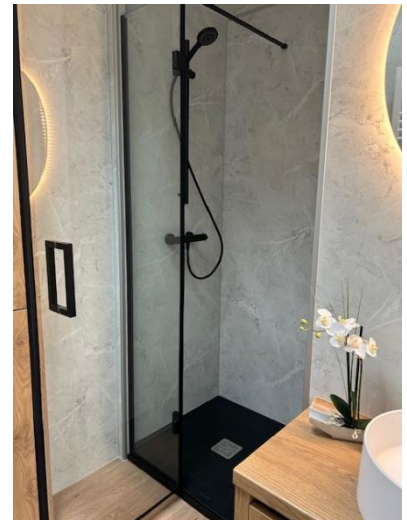
ca. 47 m<sup>2</sup>

### AKTIONSPREIS INKL. MWST

188.000 EUR

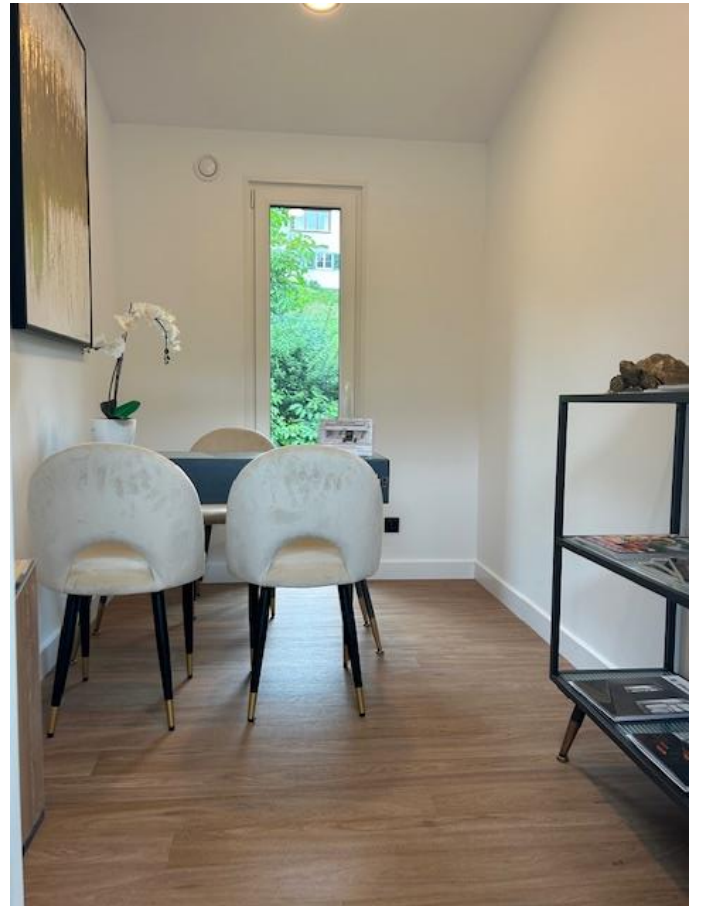
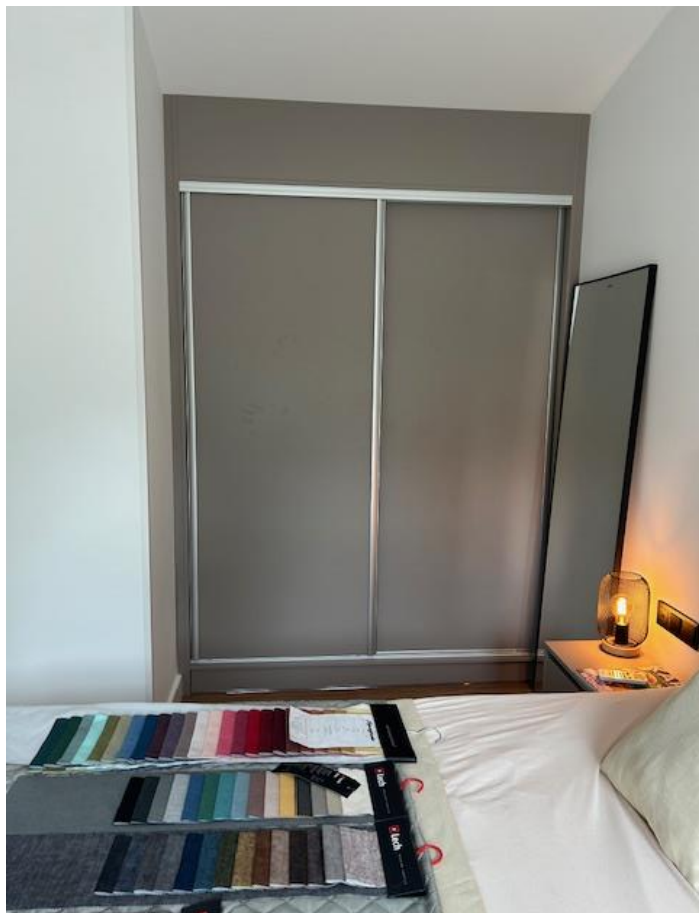
Wir übernehmen keine Gewähr für die Vollständigkeit, Richtigkeit und Aktualität dieser Angaben. Irrtum und Zwischenverkauf vorbehalten.  
Informationen über die Verarbeitung Ihrer personenbezogenen Daten gemäß Art. 13, 14 DSGVO: Wie wir diese verarbeiten und welche Rechte Sie in diesem Zusammenhang haben, entnehmen Sie bitte unseren Datenschutzhinweisen unter URL <https://flyinghome.at/datenschutzerklaerung>.

FlyingHome GmbH, Kirchplatz 11, 6780 Schruns – [www.flyinghome.at](http://www.flyinghome.at) - Kontakt Mail: [max@flyinghome.at](mailto:max@flyinghome.at)



Wir übernehmen keine Gewähr für die Vollständigkeit, Richtigkeit und Aktualität dieser Angaben. Irrtum und Zwischenverkauf vorbehalten.  
Informationen über die Verarbeitung Ihrer personenbezogenen Daten gemäß Art. 13, 14 DSGVO: Wie wir diese verarbeiten und welche Rechte Sie in diesem Zusammenhang haben, entnehmen Sie bitte unseren Datenschutzhinweisen unter URL <https://flyinghome.at/datenschutzerklaerung>.

*FlyingHome GmbH, Kirchplatz 11, 6780 Schruns – [www.flyinghome.at](http://www.flyinghome.at) - Kontakt Mail: [max@flyinghome.at](mailto:max@flyinghome.at)*



## **Außenseite**

- Holzständerbauweise nach GEG
- Dreifachverglasung inkl. Wand Ausbau
- Schwarze Regenrohre
- Holzoptiklatten angebracht
- IPE Stahlprofil-Chassis mit Zinkphosphat-Grundierung
- Isolierte Wasserrohre im Boden verlegt
- Außenlampen
- Bodenisolierung Mineralwolle
- Fenster mit Kunststoffrahmen und Dreifachverglasung
- Eingangstür mit Glas
- Satteldach inkl. Ablauf

## **Küche**

- Durchlauferhitzer
- Spülbecken integriert
- Spülbecken Schwarz/Schwarzer Wasserhahn
- Dunstabzugshaube
- Nötige Stromsteckdose für Mikrowelle
- Spülmaschine vollintegriert exkl. Anschlüsse
- Stromsteckdose für Spülmaschine
- Wasseranschluss Spülmaschine
- Separate Stromgruppe Spülmaschine
- Montage Spülmaschine
- Induktionskochfeld
- Einbau LED Spot
- Waschmaische mit Trocknerfunktion
- Küche mit Ober- und Unterschränken laut Grundriss
- Doppelte Wandsteckdose
- Einbaukühlschrank mit Gefrierfach
- Vasner Deckenheizung
- Klimagerät
- Rauchmelder

Wir übernehmen keine Gewähr für die Vollständigkeit, Richtigkeit und Aktualität dieser Angaben. Irrtum und Zwischenverkauf vorbehalten.

Informationen über die Verarbeitung Ihrer personenbezogenen Daten gemäß Art. 13, 14 DSGVO: Wie wir diese verarbeiten und welche Rechte Sie in diesem Zusammenhang haben, entnehmen Sie bitte unseren Datenschutzhinweisen unter URL <https://flyinghome.at/datenschutzerklaerung>.

FlyingHome GmbH, Kirchplatz 11, 6780 Schruns – [www.flyinghome.at](http://www.flyinghome.at) - Kontakt Mail: [max@flyinghome.at](mailto:max@flyinghome.at)

## **Wohnzimmer**

- Einbau LED Spot
- Einbauspots
- Dimmer 220V statt Schalter
- Vinylfußboden
- Übergardinen nach Wahl
- TV-Anschluss und Halterung
- Vasner Deckenheizung
- Sofa, Tisch und Stühle

## **Flur**

- Rauchmelder
- Einbau LED Spot
- Vasner Deckenheizung

## **Badezimmer**

- Dusche 110 x 90 mit Glas
- Elektrischer Design-Heizkörper
- Dachfenster
- Einbauschränk
- Fibo Trespo
- Freihängendes WC mit integriertem Spülkasten
- Badmöbel mit Waschtisch, Unterschrank, Spiegel und Beleuchtung
- Deckenleuchte
- Wandsteckdose
- Mechanische Abluft

Wir übernehmen keine Gewähr für die Vollständigkeit, Richtigkeit und Aktualität dieser Angaben. Irrtum und Zwischenverkauf vorbehalten.

Informationen über die Verarbeitung Ihrer personenbezogenen Daten gemäß Art. 13, 14 DSGVO: Wie wir diese verarbeiten und welche Rechte Sie in diesem Zusammenhang haben, entnehmen Sie bitte unseren Datenschutzhinweisen unter URL <https://flyinghome.at/datenschutzerklaerung>.

*FlyingHome GmbH, Kirchplatz 11, 6780 Schruns – [www.flyinghome.at](http://www.flyinghome.at) - Kontakt Mail: [max@flyinghome.at](mailto:max@flyinghome.at)*

## **Schlafzimmer groß**

- 2x doppelte Wandsteckdose mit USB
- Schiebetürschrank mit Licht
- (Bis an die Decke verarbeitet)
- Übergardinen nach Wahl
- Deckenleuchten
- Vinyl Fußboden
- Vasner Deckenheizung
- Boxspringbett
- TV Halterung
- Nachttische
- Klimagerät
- Rauchmelder

## **Schlafzimmer klein**

- Übergardinen nach Wahl
- Deckenleuchten
- Vinyl Fußboden
- 2 x doppelte Wandsteckdose
- Vasner Deckenheizung
- Klimagerät
- Rauchmelder

## **Allgemein**

- Innentüren ca. 92 x 210
- Full Electric statt Zentral Heizung
- Infrarot Paneele inkl. Thermostat)
- Alle Schalter in schwarzer Ausführung
- Alle Spots Rund, in der Farbe Schwarz

**Größe: ca. 12,20 Länge x 4,70 m Breite**

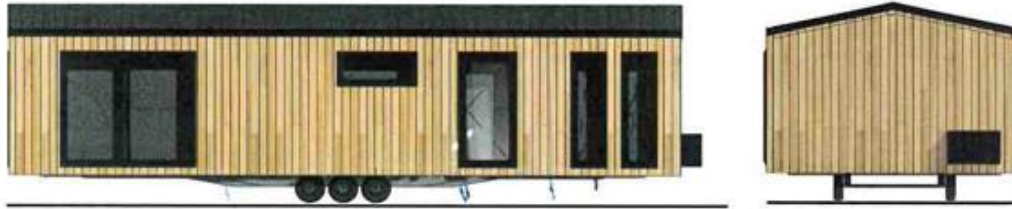
Wir übernehmen keine Gewähr für die Vollständigkeit, Richtigkeit und Aktualität dieser Angaben. Irrtum und Zwischenverkauf vorbehalten.

Informationen über die Verarbeitung Ihrer personenbezogenen Daten gemäß Art. 13, 14 DSGVO: Wie wir diese verarbeiten und welche Rechte Sie in diesem Zusammenhang haben, entnehmen Sie bitte unseren Datenschutzhinweisen unter URL <https://flyinghome.at/datenschutzerklaerung>.

*FlyingHome GmbH, Kirchplatz 11, 6780 Schruns – [www.flyinghome.at](http://www.flyinghome.at) - Kontakt Mail: [max@flyinghome.at](mailto:max@flyinghome.at)*



ELEVATIONS 1:100



Wir übernehmen keine Gewähr für die Vollständigkeit, Richtigkeit und Aktualität dieser Angaben. Irrtum und Zwischenverkauf vorbehalten.  
Informationen über die Verarbeitung Ihrer personenbezogenen Daten gemäß Art. 13, 14 DSGVO: Wie wir diese verarbeiten und welche Rechte Sie in diesem Zusammenhang haben, entnehmen Sie bitte unseren Datenschutzhinweisen unter URL <https://flyinghome.at/datenschutzerklaerung>.

FlyingHome GmbH, Kirchplatz 11, 6780 Schruns – [www.flyinghome.at](http://www.flyinghome.at) - Kontakt Mail: [max@flyinghome.at](mailto:max@flyinghome.at)