

BREGENZ VORKLOSTER

2 ZIMMERWOHNUNG MIT VERGLASTER VERANDA

ADRESSE: ERAGASSE 2, BREGENZ, TOP 142



- ✓ CA. 59,35 M² WOHNFLÄCHE INKL. VERANDA
- ✓ VERANDA CA. 5,90 M²
- ✓ KELLERABTEIL VORHANDEN
- ✓ TIEFGARAGENABSTELLPLATZ VORHANDEN
- ✓ LIFT VORHANDEN
- ✓ GUTE VERKEHRSANBINDUNG

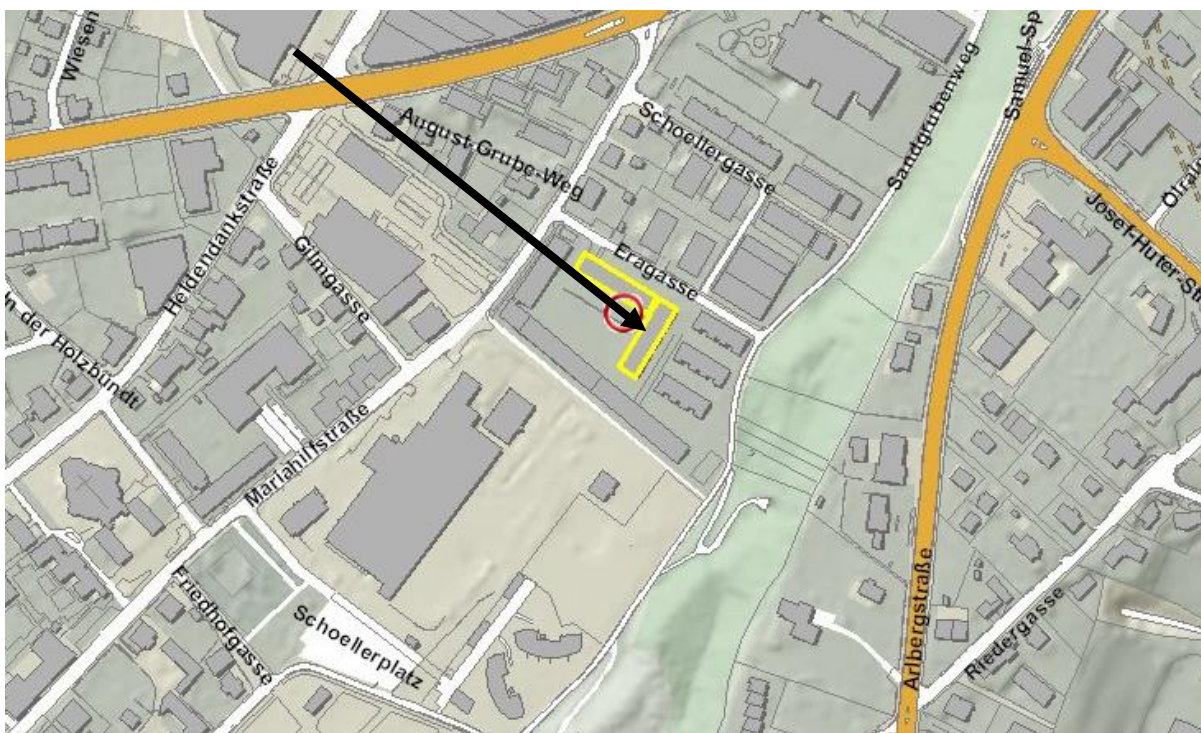
Kontaktdaten:

Schmid & Romagna Immobilien GmbH | Maurachgasse 12 | 6900 Bregenz
Tel: 0043|(0)5574|20815 | E-Mail: christoph.romagna@srmmo.at | www.srimmo.at

LAGEBESCHREIBUNG:

Bregenz liegt unmittelbar am Bodensee im Dreiländereck Schweiz, Deutschland und Österreich. Die Landeshauptstadt besticht durch die abwechslungsreichen Naturgegebenheiten wie Bodensee sowie der Hausberg Pfänder.

Diese 2 Zimmerwohnung befindet sich in städtischer Wohnlage im Bregenzer Vorkloster, nahe dem Erawäldele und dessen Fahrradweg. Der Bodensee sowie die Innenstadt sind schnell und einfach erreichbar. Die Auffahrt zur Rheintalautobahn ist in unmittelbarer Nähe!



Wohnhaus: Das Gebäude wurde im Jahr 1996 durch die Architekten Hörburger, Kuess und Schweizer geplant. Im Untergeschoss befinden sich die Kellerabteile, Tiefgaragen-abstellplätze sowie die allgemein nutzbaren Flächen.

Kontaktdaten:

Schmid & Romagna Immobilien GmbH | Maurachgasse 12 | 6900 Bregenz
Tel: 0043(0)5574|20815 | E-Mail: christoph.romagna@srmmo.at | www.srimmo.at

AUSSTATTUNG :

- ✓ Heizung: Gaszentralheizung
- ✓ Warmwasser: mittels Elektroboiler
- ✓ Bodenbeläge: Fliesen, Parkettboden und Laminat
- ✓ Einbauküche vorhanden
- ✓ Bad: mit Fenster und Badewanne sowie Waschmaschinenanschluss
- ✓ Separates WC

ECKDATEN:

Geschoss:	2.Obergeschoss
Wohnnutzfläche:	ca. 59,35 m ² Wohnnutzfläche inkl. Veranda
Autoabstellplatz:	Tiefgaragenplatz sowie Allgemeinparkplätze vor dem Haus
Kellerabteil:	vorhanden
Veranda:	ca. 5,90 m ²
Baujahr:	1996
Betriebskosten- vorschreibung 2023:	€ 212,34 brutto inkl. Reparaturfonds und Tiefgaragenabstellplatz (Rep.Fonds/Monat € 59,36)

Reparaturfonds	Allgemein	€ 72.382,88
zum 31.12.2022	Haus A	€ 432.905,33
	Haus B	€ 286.150,87

Aktuelles Mietverhältnis: Mietvertragsdauer bis 31.01.2027
Miete inkl. TG-Platz brutto € 627,29 zzgl. Betriebskosten

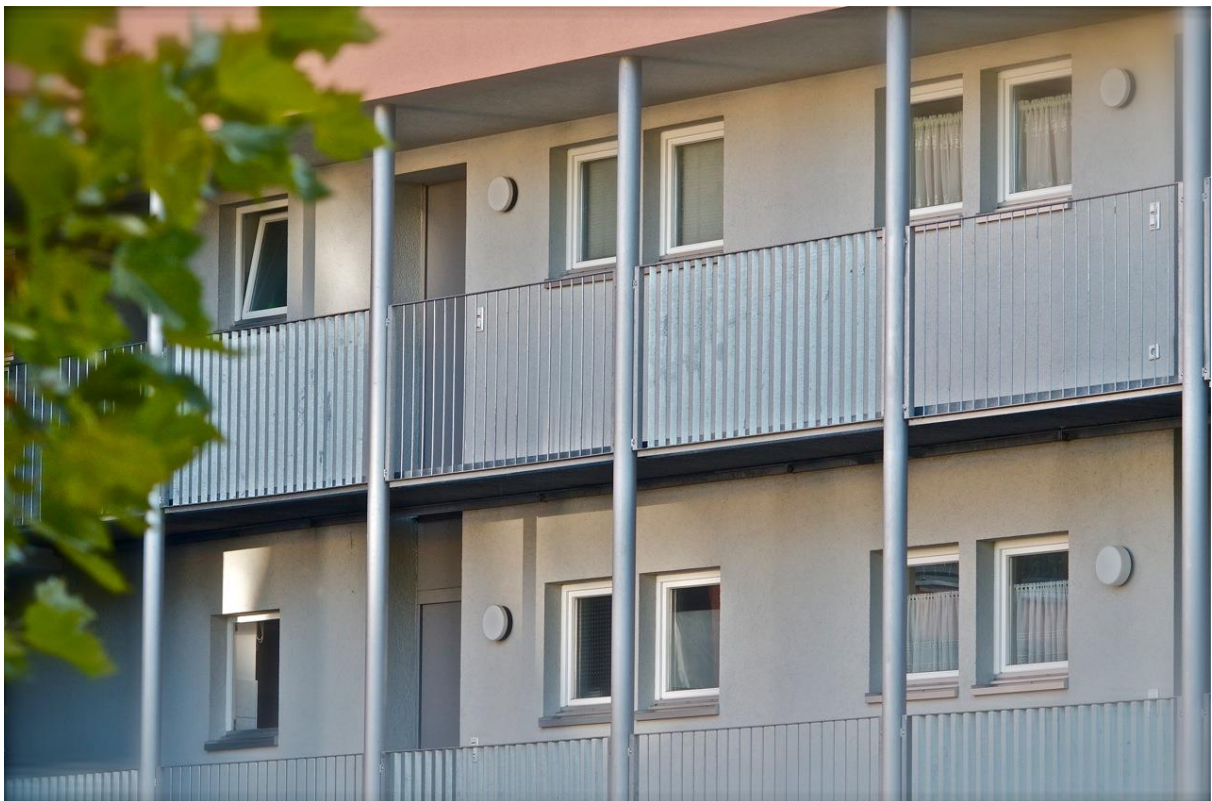
Übernahme: ab sofort möglich

Kaufpreis Wohnung: € 225.000,00 samt Tiefgaragenplatz zzgl. Kaufnebenkosten

Nebenkosten: 3,5% Grunderwerbsteuer
1,1% Grundbucheintragungsgebühr
1,0% Vertragserstellung inkl. Treuhandschaft zzgl. 20% MWSt.
Barauslagen und Beglaubigungskosten
3,0% Maklercourtage zzgl. 20% MWSt.

Kontaktdaten:

Schmid & Romagna Immobilien GmbH | Maurachgasse 12 | 6900 Bregenz
Tel: 0043(0)5574|20815 | E-Mail: christoph.romagna@srmmo.at | www.srmmo.at



Kontaktdaten:

Schmid & Romagna Immobilien GmbH | Maurachgasse 12 | 6900 Bregenz

Tel: 0043(0)5574|20815 | E-Mail: christoph.romagna@srmmo.at | www.srimmo.at



Kontaktdaten:

Schmid & Romagna Immobilien GmbH | Maurachgasse 12 | 6900 Bregenz

Tel: 0043(0)5574|20815 | E-Mail: christoph.romagna@srmmo.at | www.srmmo.at



Kontaktdaten:

Schmid & Romagna Immobilien GmbH | Maurachgasse 12 | 6900 Bregenz

Tel: 0043(0)5574|20815 | E-Mail: christoph.romagna@srmmo.at | www.srimmo.at



Kontakt Daten:

Schmid & Romagna Immobilien GmbH | Maurachgasse 12 | 6900 Bregenz

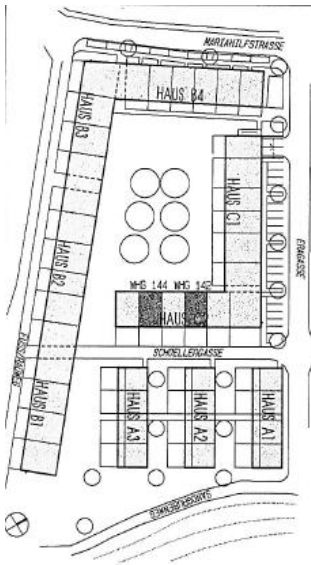
Tel: 0043(0)5574|20815 | E-Mail: christoph.romagna@srmmo.at | www.srmmo.at



Kontaktdaten:

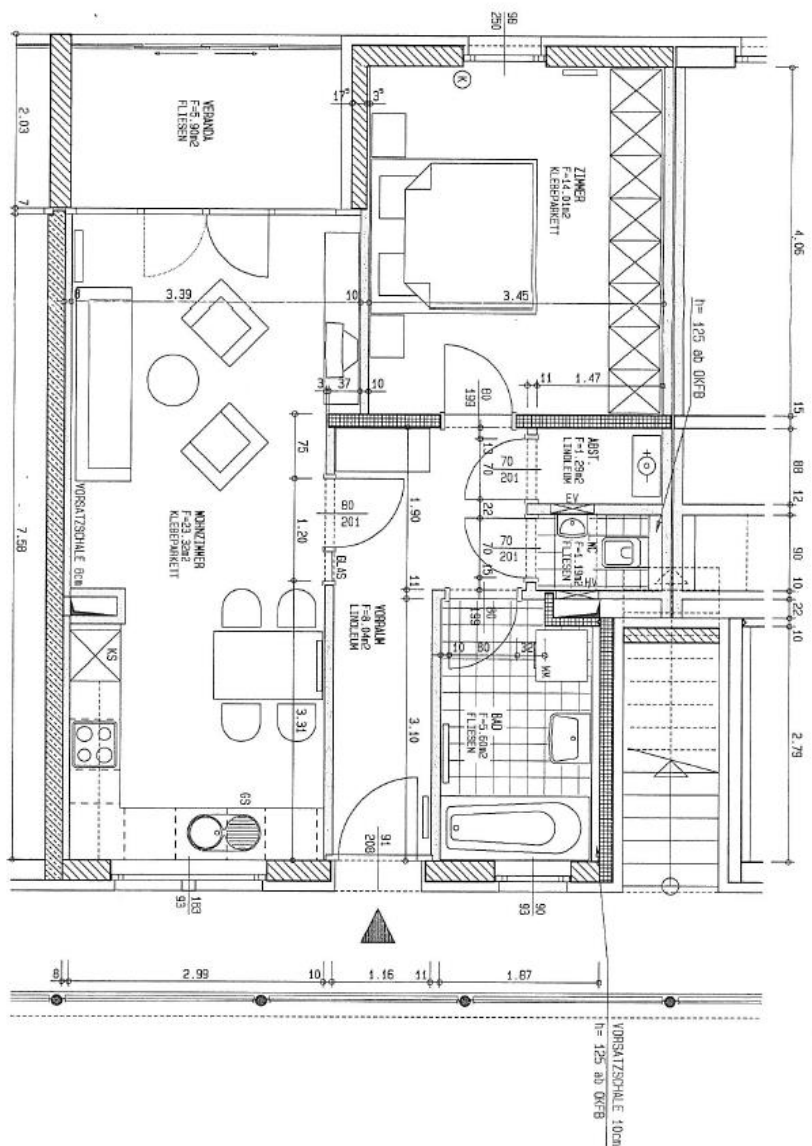
Schmid & Romagna Immobilien GmbH | Maurachgasse 12 | 6900 Bregenz

Tel: 0043(0)5574|20815 | E-Mail: christoph.romagna@srmmo.at | www.srimmo.at



EV = Elektrik Unterverteiler
HW = Heizung Unterverteiler
⊗ = Fenster mit Jalousien - Kurbelstiege

WOHNANLAGE "SANDGRUBENWEG" BREGENZ	
BAUZEIT	SCHOELLER IMMOBILIEN UBEITELGANGS GMBH 6900 BREGENZ, MARIANNTALSTRASSE 29 POSTFACH 305 TELEFON 05374/609-0 FAX -304
BRUNNEN	ARCHIDIPLOM. GERHARD HOFERRODGER 6900 BREGENZ GEBERSTRASSE 6 TEL. 05374/44119
KONSTRUKTIVE-LEISTUNG	DIPLOM. HELMUT KREISS 6900 BREGENZ HINGURTPLATZ 8 TEL. 05374/42845
GENERALUNTERNEHMER	ARCHIDIPLOM. NORBERT SCHWEITZER 6900 BREGENZ BRANDGASSE 21 TEL. 05374/42334
	ING. SCHERLER HOFSTEGSTRASSE 4 6923 LAUTERBACH TELEFON 05374/6888 FAX 05374/79108
WOHNUNG 142,144	
BEZ. ZEITRAUM	2 ZIMMER 2,05
PLANGRUPPE	h.n. GRUNDRISS
PLANSTADT	A.3
DATUM	01/03/01/01/02
HEBUNG	1:50
	04.11.1996



Kontaktdaten:

Schmid & Romagna Immobilien GmbH | Maurachgasse 12 | 6900 Bregenz
Tel: 0043(0)5574|20815 | E-Mail: christoph.romagna@srimmo.at | www.srimmo.at

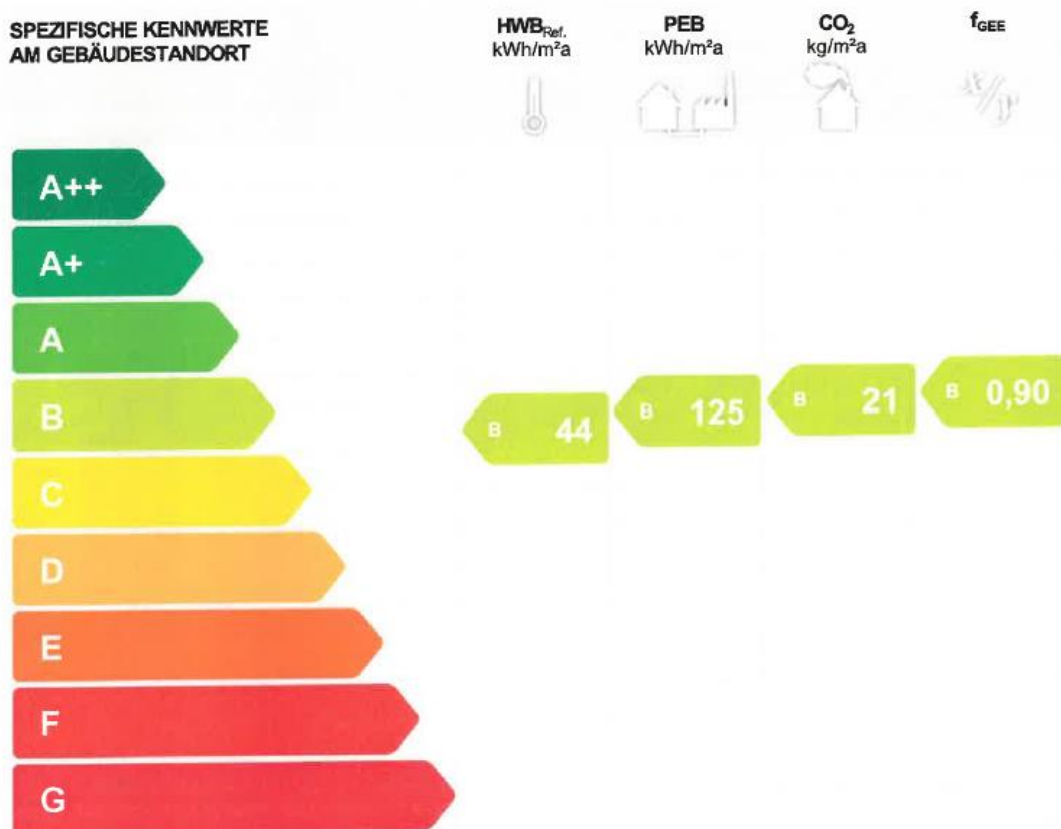
Energieausweis für Wohngebäude Nr. 86011-1

OiB
ÖSTERREICHISCHES
INSTITUT FÜR BAUTECHNIK



Objekt	Eragasse 2, Bregenz	Baujahr	1997
Gebäude (-teil)	-	Letzte Veränderung	1997
Nutzungsprofil	Mehrfamilienhäuser	Katastralgemeinde	Rieden
Straße	Eragasse 2	KG-Nummer	91119
PLZ, Ort	6900 Bregenz	Seehöhe	401 m
Grundstücksnr.	961/2		

SPEZIFISCHE KENNWERTE AM GEBÄUDESTANDORT



HWB_{Ref.}: Der Referenz-Heizwärmebedarf beschreibt jene Wärmemenge, die in einem Raum bereitgestellt werden muss, um diesen auf einer normativ geforderten Raumtemperatur (bei Wohngebäude 20°C) halten zu können. Dabei werden etwaige Erträge aus Wärmerückgewinnung bei vorhandener raumlufttechnischer Anlage nicht berücksichtigt.

NEB (Nutzenergiebedarf): Energiebedarf für Raumwärme (siehe HWB) und Energiebedarf für das genutzte Warmwasser.

EEB: Gesamter Nutzenergiebedarf (NEB) inklusive der Verluste des haustechnischen Systems und aller benötigten Hilfsenergien, sowie des Strombedarfs für Geräte und Beleuchtung. Der Endenergiebedarf entspricht – unter Zugrundelegung eines normierten Benutzerverhaltens – jener Energiemenge, die eingekauft werden muss.

Alle Werte gelten unter der Annahme eines normierten Klima- und Nutzerprofils. Sie geben den rechnerischen Jahresbedarf je Quadratmeter beheizter Brutto-Grundfläche am Gebäudestandort an.

PEB: Der Primärenergiebedarf für den Betrieb berücksichtigt in Ergänzung zum Endenergiebedarf (EEB) den Energiebedarf aus vorgelagerten Prozessen (Gewinnung, Umwandlung, Verteilung und Speicherung) für die eingesetzten Energieträger.

CO₂: Gesamte dem Endenergiebedarf (EEB) zuzurechnende Kohlendioxidemissionen für den Betrieb des Gebäudes einschließlich der Emissionen aus vorgelagerten Prozessen (Gewinnung, Umwandlung, Verteilung und Speicherung) der eingesetzten Energieträger.

f_{GEE}: Der Gesamtenergieeffizienz-Faktor ist der Quotient aus dem Endenergiebedarf und einem Referenz-Endenergiebedarf (Anforderung 2007).

Kontaktdaten:

Schmid & Romagna Immobilien GmbH | Maurachgasse 12 | 6900 Bregenz
Tel: 0043(0)5574|20815 | E-Mail: christoph.romagna@srmmo.at | www.srmmo.at

HABEN WIR IHR INTERESSE GEWECKT?

RUFEN SIE UNS AN, WIR STEHEN GERNE FÜR
FRAGEN UND FÜR EINE UNVERBINDLICHE
BESICHTIGUNG ZUR VERFÜGUNG.

Kontakt: Schmid & Romagna Immobilien GmbH
Maurachgasse 12
6900 Bregenz
Tel.: 05574/20815
www.srimmo.at

Ansprechperson:
Christoph Romagna BA
0664/8519229
christoph.romagna@srimmo.at

Dieses Angebot ist freibleibend. Zwischenverkauf und Irrtum vorbehalten.

Gemäß § 5 Maklergesetz weisen wir darauf hin, dass wir als Doppelmakler tätig sind, d.h., wir bedienen sowohl die Abgeber- als auch die Annehmerseite.

Dieses Exposé ist eine Vorinformation, als Rechtsgrundlage gilt allein der abgeschlossene Kaufvertrag.

§15 Maklerverordnung gilt als vereinbart.

Als Beilage zu diesem Exposé haben Sie als Beilage die Nebenkostenübersicht erhalten! Wir bitten diese genau zu studieren und uns bei Fragen zu kontaktieren.

Wir weisen darauf hin, dass wir als Maklerunternehmen mit dem Verkäufer in einer langjährigen Geschäftsbeziehung stehen. Somit besteht ein wirtschaftliches Naheverhältnis zwischen dem Verkäufer und Schmid & Romagna Immobilien GmbH

Kontaktdaten:

Schmid & Romagna Immobilien GmbH | Maurachgasse 12 | 6900 Bregenz
Tel: 0043|(0)5574|20815 | E-Mail: christoph.romagna@srimmo.at | www.srimmo.at