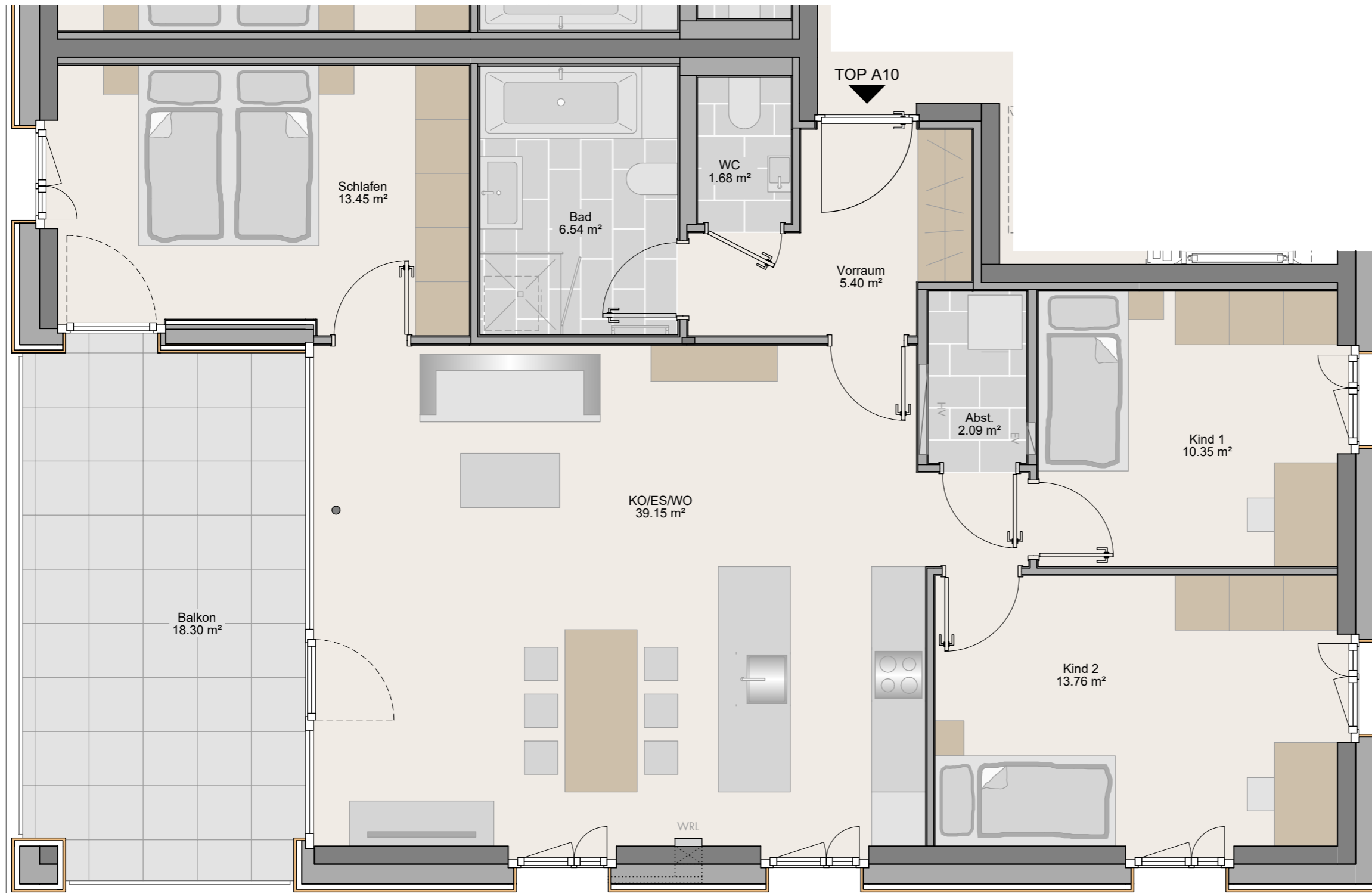


Wohnanlage Zentrum Altstadt

TOP A10

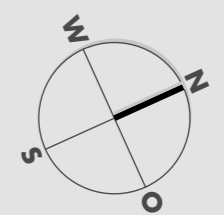
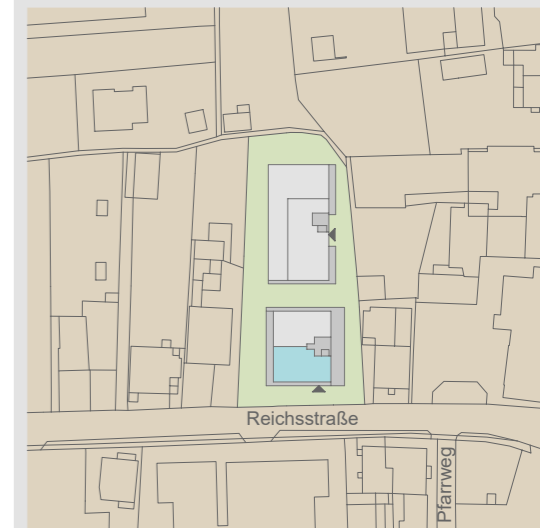
4-Zimmer-Wohnung

Dachgeschoss 92.42m²



Wohnen/Essen/Kochen	39.15 m ²
Schlafen	13.45 m ²
Kind 1	10.35 m ²
Kind 2	13.76 m ²
Bad	6.54 m ²
WC	1.68 m ²
Abstellraum	2.09 m ²
Vorraum	5.40 m ²
Wohnutzfläche	92.42 m²

Balkon	18.30 m ²
Kellerabteil	10.70 m ²



Maßstab 1:50 (1cm = 50cm)

18.04.2024

