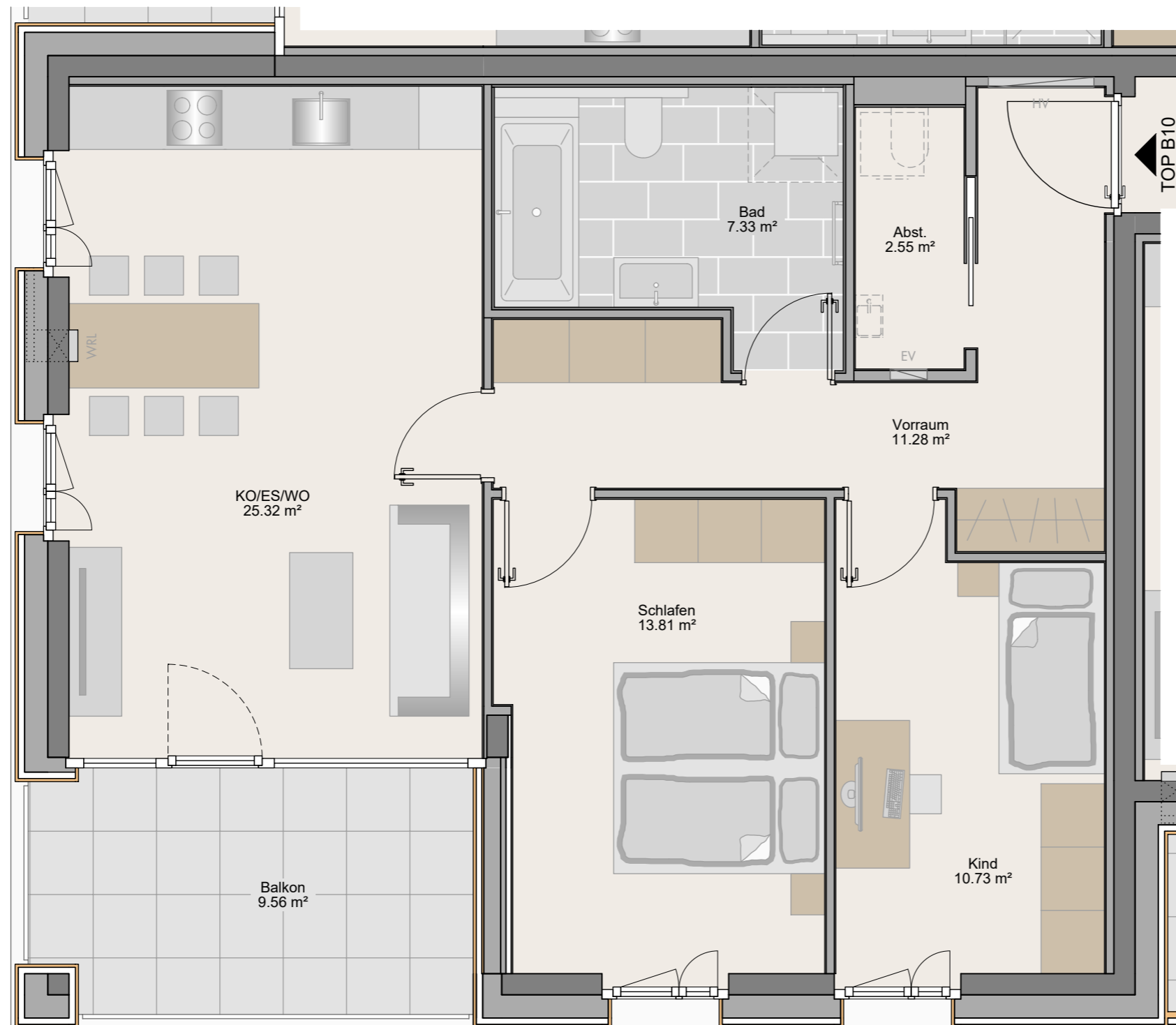


Wohnanlage Zentrum Altstadt

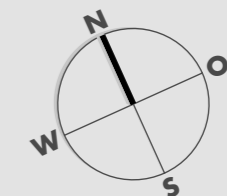
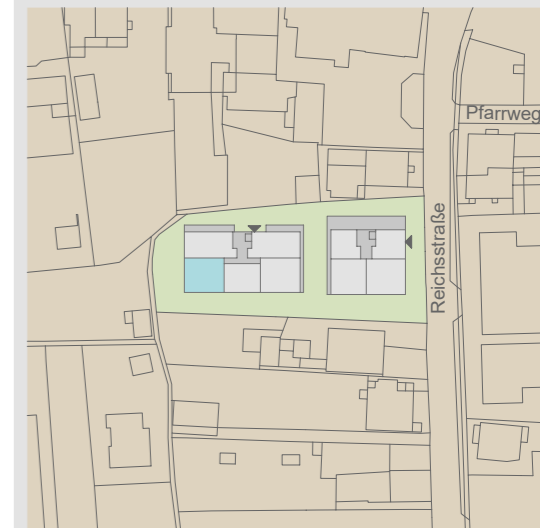
TOP B10

3-Zimmer-Wohnung

1.Obergeschoss 71.02m²



Wohnen/Essen/Kochen	25.32 m ²
Schlafen	13.81 m ²
Kind	10.73 m ²
Bad	7.33 m ²
Abstellraum	2.55 m ²
Vorraum	11.28 m ²
Wohnnutzfläche	71.02 m²
Balkon	9.56 m ²
Kellerabteil	7.71 m ²



Maßstab 1:50 (1cm = 50cm)

18.04.2024