

Wohnanlage Zentrum Altstadt

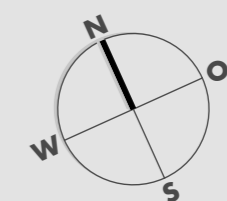
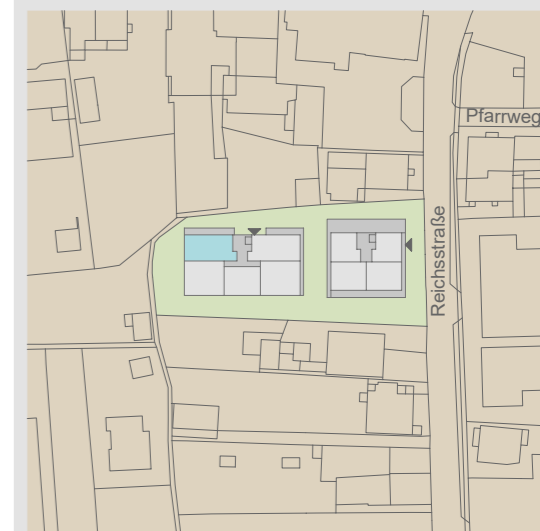
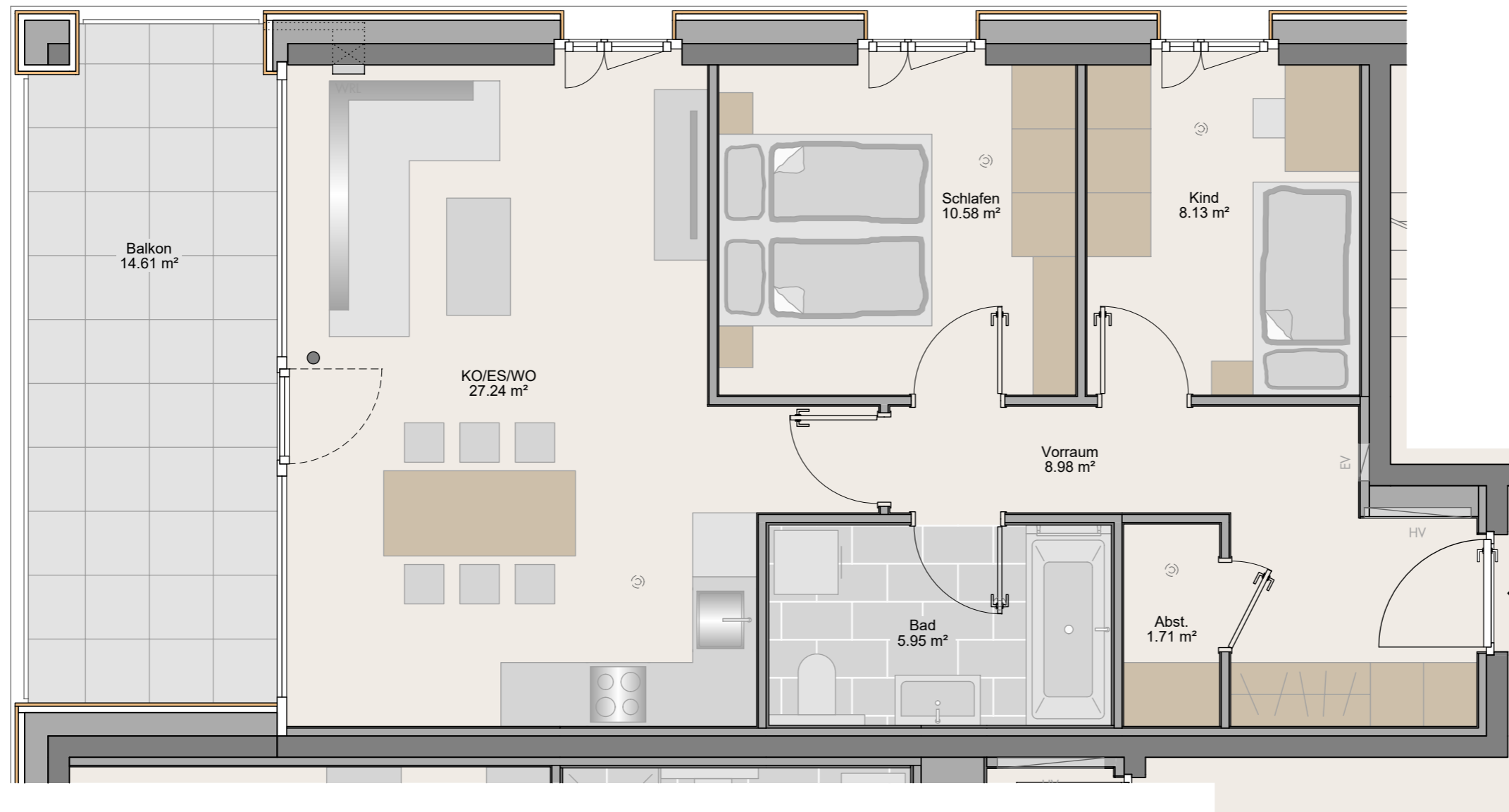
TOP B11

3-Zimmer-Wohnung

2.Obergeschoss 62.59m²

Wohnen/Essen/Kochen	27.24 m ²
Schlafen	10.58 m ²
Kind	8.13 m ²
Bad	5.95 m ²
Abstellraum	1.71 m ²
Vorraum	8.98 m ²
<hr/>	
Wohnnutzfläche	62.59 m ²

Balkon	14.61 m ²
Kellerabteil	7.71 m ²



Maßstab 1:50 (1cm = 50cm)

18.04.2024

