

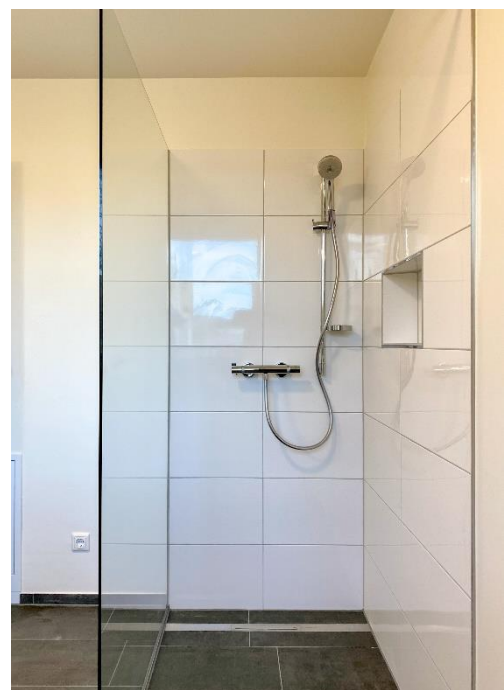


Erstbezug zum Wohlfühlen - 3 Zimmer! Top 5

6861 Alberschwende, Hof 578, 1. OG

Auf einen Blick:

- Große überdachte Loggia
- Kleinwohnanlage – nur 13 Einheiten
- Wärmepumpe / Fußbodenheizung / PV
- Geringe Energiekosten, HWB 33
- Tiefgarage, Kellerabteil, Personenlift
- Abstellraum in der Wohnung
- Separates WC
- Walmdach mit Ziegel
- Ausrichtung Süd-Ost
- Beste Infrastruktur – Bushaltestelle vor der Tür





heimwärts
Immobilien

Wohnfläche:	ca. 76,18 m ²
Stockwerk:	EG
Lift:	Ja
Übergabe:	Ab sofort
Zimmer:	3
Badezimmer / WC:	1 / 1
Loggia:	ca. 12,30 m ²
Kellerabteil:	ca. 8,40 m ²
HWB:	33 kWh/m ² a; Klasse: B
Heizungsart:	Wärmepumpe mit Tiefenbohrung, PV
Betriebskosten Wohnung + TG kalkuliert:	ca. € 167,-
Miete Wohnung:	€ 1.174,-
Miete Tiefgarage:	€ 72,-

heimwärts
Immobilien GmbH



Lukas Feurstein

Akad. Immobilienmanager

T +43 664 / 88 79 13 44

LF@heimwaerts.at

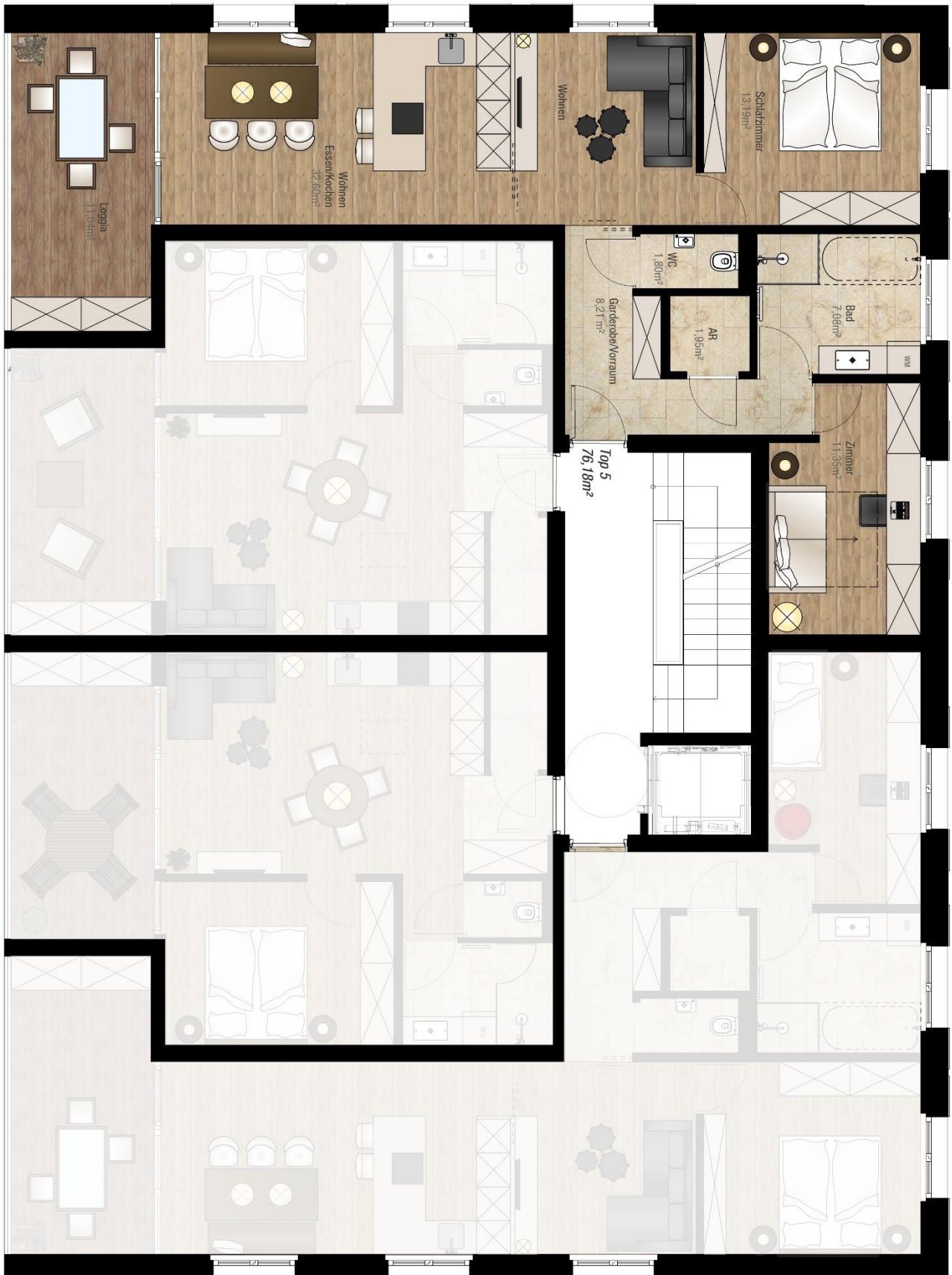
6867 Schwarzenberg, Heuberg 222

Nebenkostenübersicht: für den Mieter
Vertragserrichtungskosten zzgl. 20 % MwSt.
Kautions: 3 BMM

Alle Angaben nach bestem Wissen. Irrtum und Zwischenverkauf vorbehalten. Dieses Exposee ist eine Vorinformation, als Rechtsgrundlage gilt alleine der abgeschlossene Kaufvertrag. § 15 der Maklerverordnung gilt als vereinbart.



Grundriss Top 05, 1. OG



Stockplan 1. OG



Kochen und wohlfühlen



Essen



Zimmer 1



Ausblick nach Norden



Wohnen



Loggia mit Ausblick



heimwärts
Immobilien



Badezimmer mit walk-in Dusche & Fenster



Ansicht Nord-West



Anfahrtsplan

heimwärts

sucht und findet



www.heimwaerts-immobilien.at