

„Am Jahnplatz“
Wichnergasse 5, Feldkirch



FR HAJEK
RIEDMANN



4-Zimmer-Wohnung, Top 4 Alles auf einen Blick

Adresse:	A-6800 Feldkirch Wichnergasse 5
Lage:	zentral
Fläche:	96,36 m²
Loggia:	6,99 m²
Baujahr:	2018
Parken:	1 Tiefgaragenplatz, Besucherparkplätze öffentlich
Ausstattung:	voll ausgestattete Küche, Bad mit WC und Badewanne
Heizungsart:	Fußbodenheizung
Energiesystem:	Grundwasserwärmepumpe + Gas
Keller:	ja
Mietpreis gesamt:	€ 1.947,-
Verfügbar ab:	ab 1. Oktober 2024



Allgemeines zum Projekt

„Am Jahnplatz“

Der Arbeits- und Wohnraum „Am Jahnplatz“ besteht aus zwei Stadthäuser: das Haus Jahnplatz 1 sowie das Haus Wichnergasse 5.

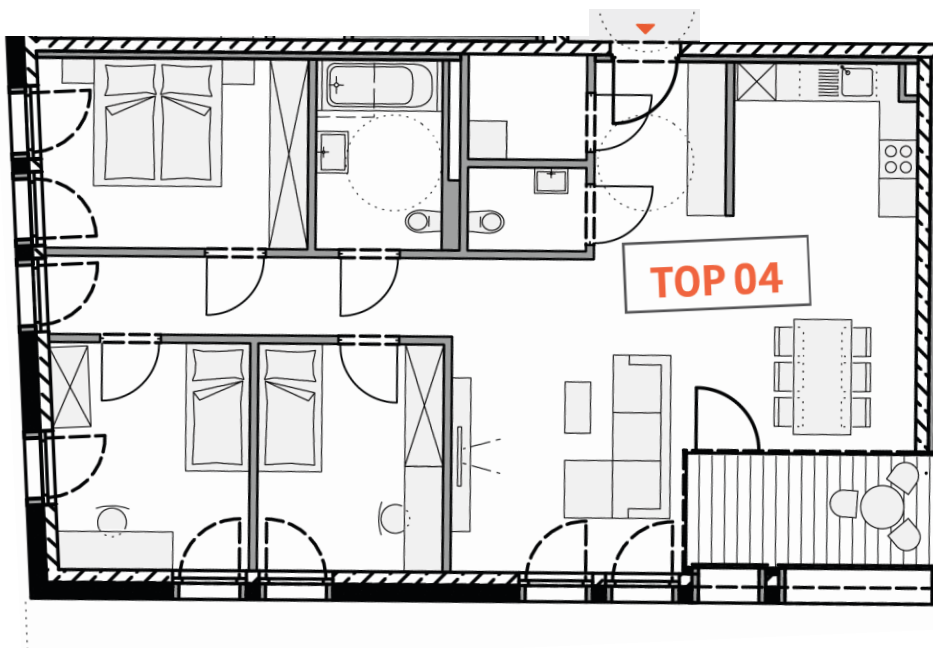
In den Erdgeschossen der beiden Häuser befinden sich Handelsflächen sowie eine Gastronomie. Im 1. Obergeschoss sind jeweils Büroflächen untergebracht und in den beiden darüberliegenden Geschossen sind attraktive Stadtwohnungen zur Miete vorhanden.

Während sich im 1. Untergeschoss eine öffentliche Tiefgarage findet, stehen im 2. Untergeschoss für die Mieter private Parkplätze und Keller-/Lagerräume zur Verfügung.

Attraktive Innenhöfe bieten den Bewohnern und den Mitarbeitern der im Haus befindlichen Unternehmen eine Ruheoase sowie Spielflächen mitten im Zentrum von Feldkirch.

2. Obergeschoss, Top 4

Essen/Wohnen/Küche	37,28 m ²
Schlafen	12,41 m ²
Zimmer	10,87 m ²
Zimmer	10,31 m ²
Bad	5,85 m ²
WC	2,41 m ²
Garderobe/Flur	14,19 m ²
Abstellraum	3,04 m ²
Gesamtfläche	96,36 m²
Loggia	6,99 m ²



Ausstattung

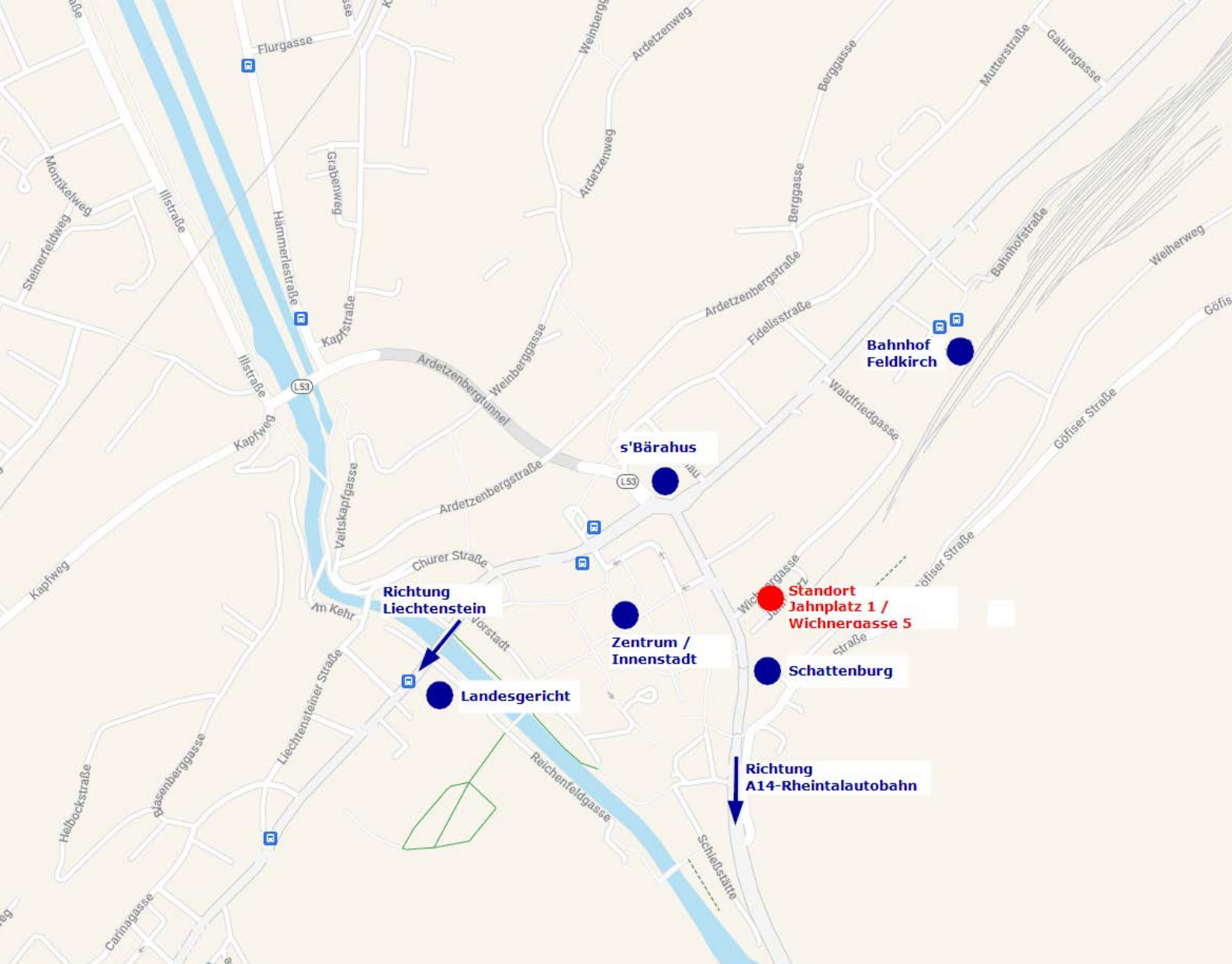
hochwertig ausgestattet

Die Wohnung Top 4 im 2. Obergeschoss erreichen Sie bequem und barrierefrei über den vorhandenen Aufzug oder über das großzügige Treppenhaus.

Im hellen Wohn-/Essbereich befindet sich eine Einbauküche mit Kühlschrank, Geschirrspüler, Dunstabzugshaube, Herd und Backofen. Die Loggia mit Holzboden ist überdacht und verfügt über einen außenliegenden Sonnenschutz.

Das Badezimmer ist mit einem WC, einem Handwaschbecken mit Armaturen und einer Badewanne mit Duschwand ausgestattet. Ein separates Gäste-WC ist vorhanden. Ein Abstellraum bietet zusätzlichen Stauraum in der Wohnung und verfügt über einen Waschmaschinenanschluss.

Die gesamte Wohnung verfügt über eine Fußbodenheizung und eine automatische Be- und Entlüftung. Ein Kellerabteil und ein Tiefgaragenstellplatz sind im Mietpreis inklusive. Ein weiterer Stellplatz kann auf Wunsch zusätzlich mit angemietet werden.



Die Lage im Zentrum der Montfortstadt

Das Wohn- und Geschäftshaus „Am Jahnplatz“ bildet die Achse zwischen der Feldkirch Innenstadt und dem Bahnhof Feldkirch und überzeugt mit seiner zentralen Lage und der guten Infrastruktur in direkter Umgebung. Lebensmittelmärkte, Banken, Ärzte sowie Handels- und Gastronomiebetriebe finden sich im direkten Umfeld.

Das Feldkircher Stadtzentrum und die Bahnhofscity erreichen sie zu Fuß in jeweils 2 Minuten. Der Anschluss an den Öffentlichen Verkehr mit Zug- und Busverbindungen nach ganz Vorarlberg sowie nach Liechtenstein ist an diesem Standort besonders gut. Der Anschluss an die A14-Rheintalautobahn liegt ca. 2 Kilometer entfernt, die Grenze zu Liechtenstein erreichen Sie in ca. 3,5 km, das macht den Standort auch für Pendler sehr interessant.

Die Naherholungsgebiete und Freizeitangebote der Stadt Feldkirch begeistern sowohl Sport- wie auch Natur-Liebhaber und Kulturinteressierte schätzen die vielfältigen und regelmäßig stattfindenden Veranstaltungen.







Ansprechpartner für Anfragen:
Nicole Bösch

Torkelweg 1
6832 Röthis
+43 5522 93081
office@hajek-riedmann.at
www.hajek-riedmann.at

**FR HAJEK
RIEDMANN**