

Projekt

Wohnbebauung  
Fritzstraße 4  
6900 Bregenz

Wohnung

**TOP A 09**  
4-Zimmer Maisonette Wohnung  
2. Obergeschoss | Dachgeschoss

Wohnen   Küche   Essen	25,73 m <sup>2</sup>
Zimmer 1	9,86 m <sup>2</sup>
Zimmer 2	10,66 m <sup>2</sup>
Bad	5,93 m <sup>2</sup>
WC	2,48 m <sup>2</sup>
Abstellraum	1,93 m <sup>2</sup>
Garderobe	4,14 m <sup>2</sup>
Flur	4,60 m <sup>2</sup>
Schlafen (DG)	14,27 m <sup>2</sup>
Bad (DG)	8,22 m <sup>2</sup>
Galerie (DG)	8,75 m <sup>2</sup>

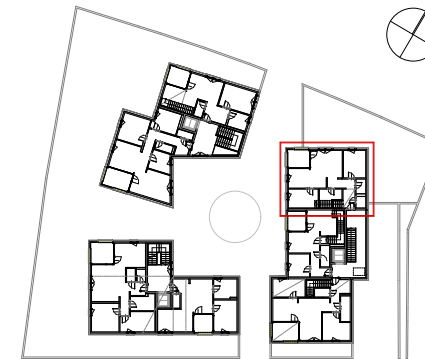
Wohnnutzfläche 96,57 m<sup>2</sup>

Loggia (OG1)	6,93 m <sup>2</sup>
Loggia (DG)	3,79 m <sup>2</sup>

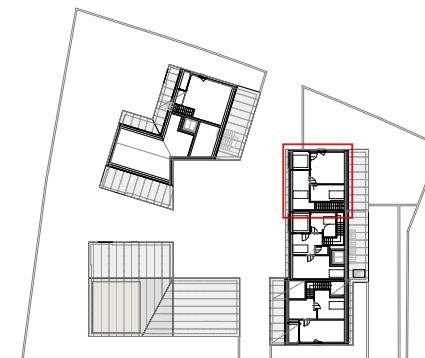
Nutzflächen unter Dachschrägen sind ab einer Raumhöhe >1,50m berücksichtigt.



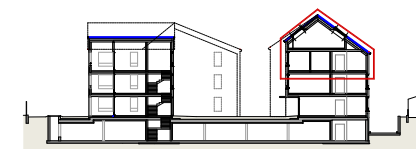
**Baumschlagger  
Hutter  
Partners**



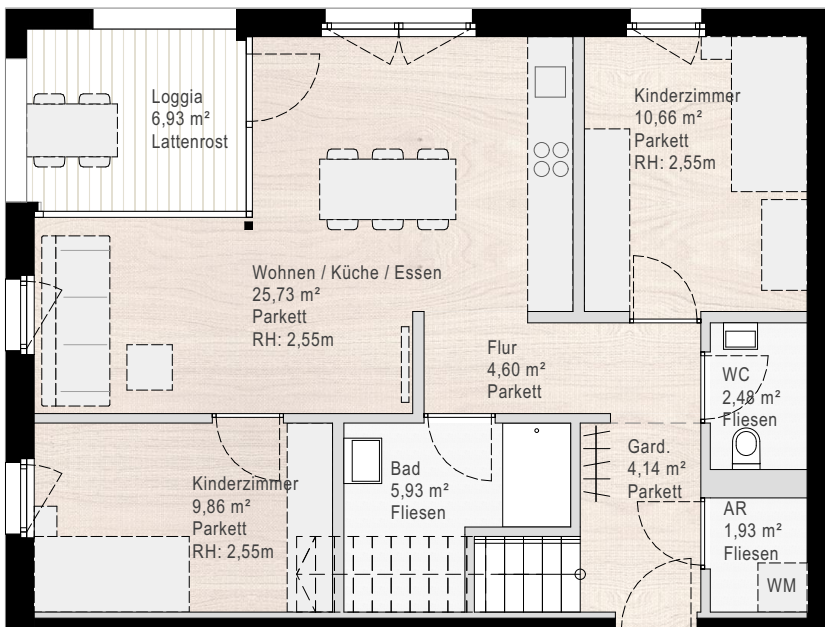
Übersicht 2. Obergeschoss



Übersicht Dachgeschoss



Schemaschnitt



Grundriss 2. Obergeschoss

0 1 5  
Planmaßstab im A4 Druckformat: 1:100  
Planstand: 31.05.2024



Einrichtungen (strichliert dargestellt) sind nicht Teil des Vertrages.  
Ausstattung laut gültiger Bau- und Ausstattungsbeschreibung.  
Flächen können +-3% abweichen. Abmessungen sind Rohbaumaße.  
Für Einbaumöbel sind Naturmaße zu nehmen.