

Wohnanlage Hasenfeldstrasse Lustenau

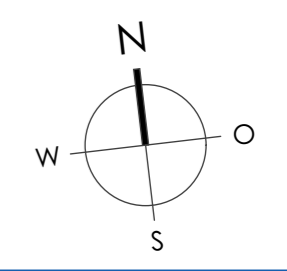
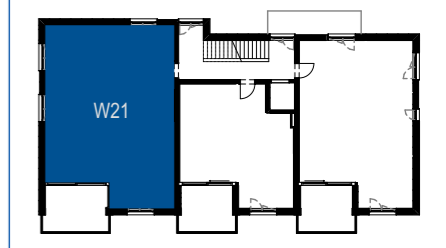
Maßstab: 1:50 Stand: August 2021



W21
HAUS C - Hnr. 51c

4 Zimmerwohnung
1. Obergeschoss

Wohnnutzfläche: 90,96m²
Terrassenfläche: 13,00m²



Haberl Baugesellschaft m.b.H
Hohenemser Straße 17
6890 Lustenau
Tel. 0 55 77 8 64 69
office@haberlbau.at
www.haberlbau.at

