

Wohnanlage

Reichenaustraße 15b
Lustenau

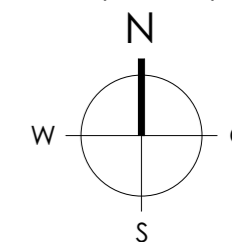
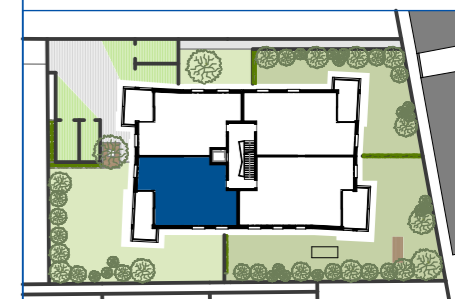
Maßstab: 1:50 Stand: Mai 2022



Top W4

3 Zimmerwohnung
1. Obergeschoss

Wohnnutzfläche: 74,70m²
Terrassenfläche: 14,10m²



Haberl Baugesellschaft m.b.H
Hohenemser Straße 17
6890 Lustenau
Tel. 0 55 77 8 64 69
office@haberlbau.at
www.haberlbau.at



Menschlich. Persönlich. Kompetent. HABERL BAU

