



**Lichtdurchflutete 4-Zimmer
Wohnung mit reichlich Platz!**

In der Schmitte 3 | 6700 Bludenz

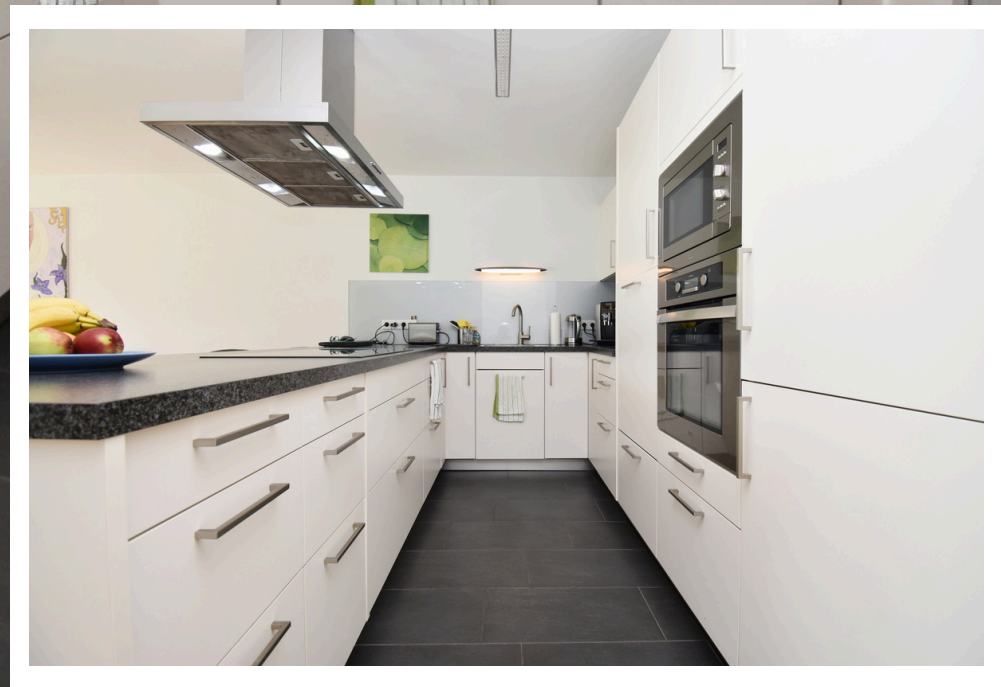














Lichtdurchflutete 4-Zimmer Wohnung mit reichlich Platz!

Diese beeindruckende 4-Zimmer Wohnung mit ca. 107 m² bietet perfekten Wohnkomfort und eine ideale Raumaufteilung.

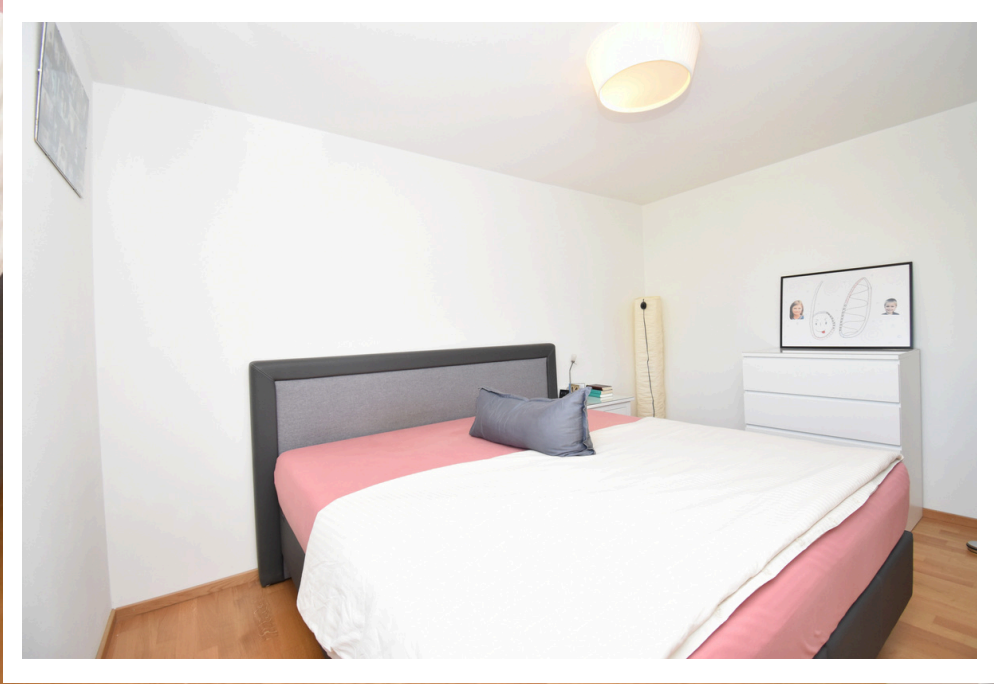
Drei großzügige Schlafzimmer schaffen eine einladende Atmosphäre, während der lichtdurchflutete Koch-, Wohn- und Essbereich der zentrale Treffpunkt ist. Das geräumige Badezimmer mit Badewanne, eine praktische Garderobe, ein separates WC und ein Abstellraum bieten zusätzlichen Komfort.

Die im Preis enthaltene Einbauküche lässt keine Wünsche offen. Bodentiefe Fensterfronten eröffnen einen malerischen Blick auf die Bergwelt und führen zur 16 m² großen Terrasse, die Ihren Wohnraum ins Freie erweitert.

Ein privates Kellerabteil, ein Tiefgaragenplatz sowie ein allgemeiner Trocken- und Fahrradraum runden das Angebot ab.

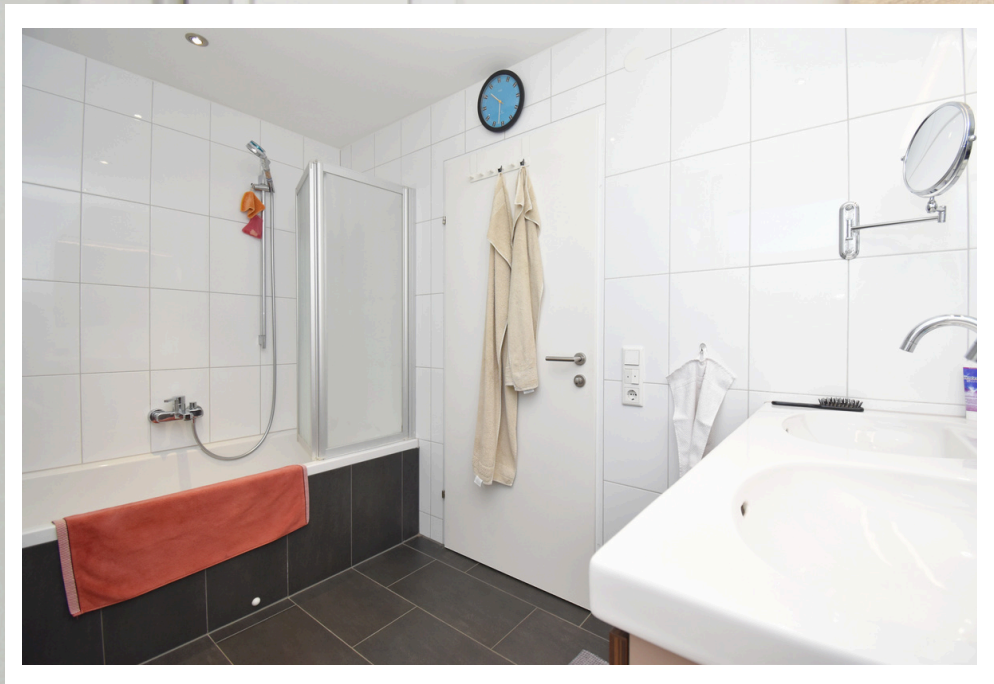
Die 2011 erbaute Wohnanlage wird durch eine Gasheizung beheizt und zusätzlich verfügt die Wohnanlage über eine Solaranlage auf dem Dach. Die einzelnen Wohnungen werden mittels Fußbodenheizung beheizt.

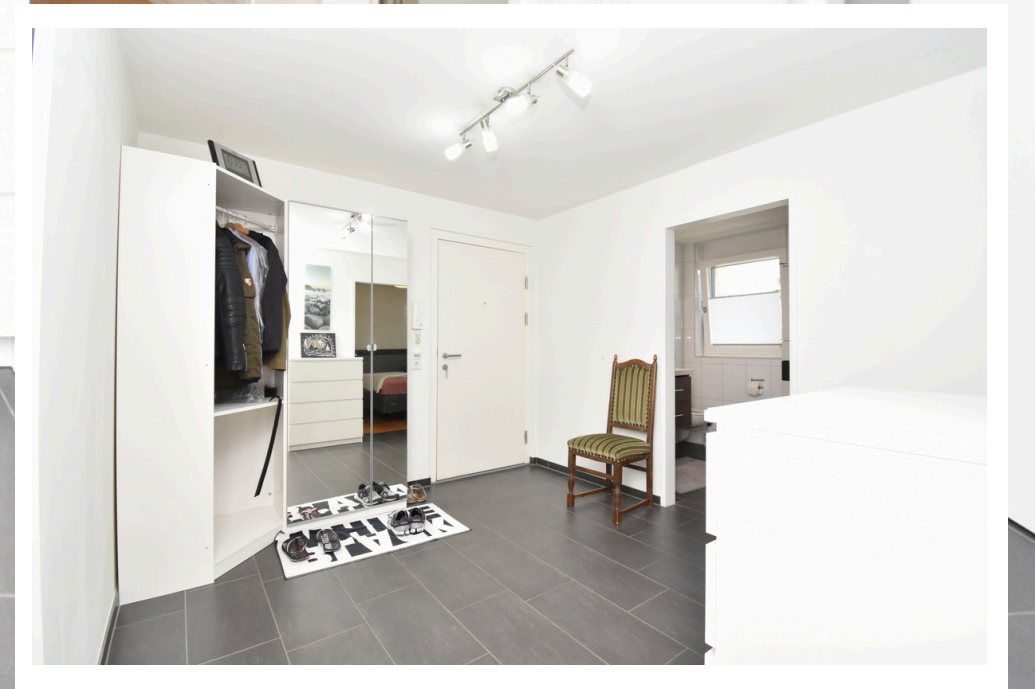
Vereinbaren Sie noch heute einen Besichtigungstermin und entdecken Sie diesen Wohnraum!





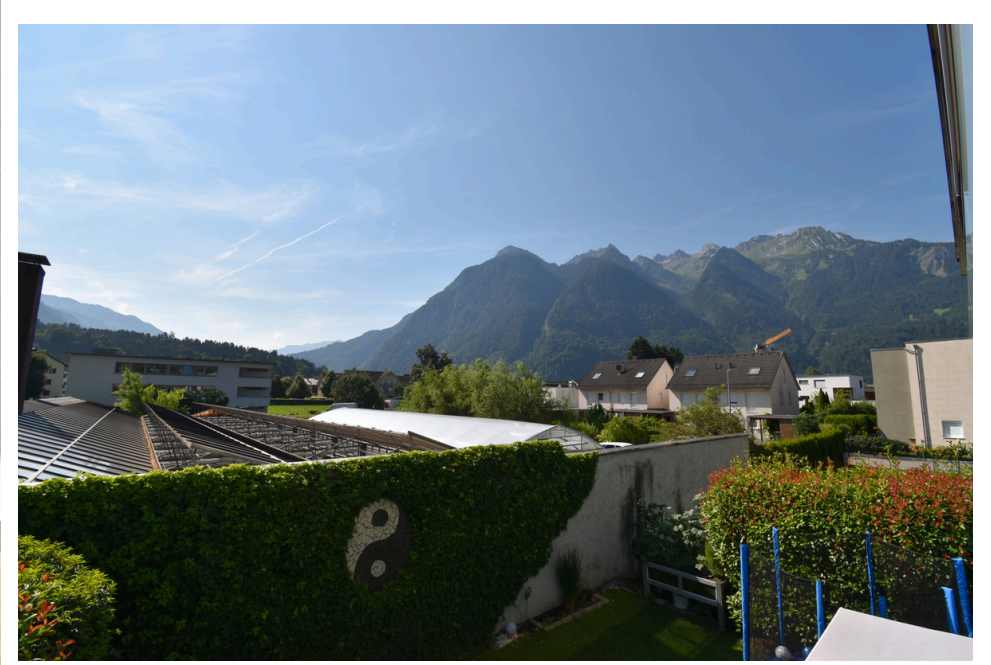














Grundrissplan der Immobilie

Detaillierte Kennzahlen

ALLGEMEINE INFORMATIONEN

Objektnummer	1455
Objekttyp	Wohnung
Vermarktungsart	Kauf
Etage	1. Stock
Straße u. Nr.	In der Schmitte 3
PLZ und Ort	6700 Bludenz
Topnummer	Top B05 + TG18
Wohnfläche	107,41 m ²
Keller	6,87 m ²
Zimmeranzahl	4
Balkon/Terrasse	16,33 m ²
Anzahl Badezimmer	1
Anzahl sep. WC	1
Parkmöglichkeit	1 Tiefgarage
Lift	Personenaufzug
Heizungsart	Gas Solar
Heizsystem	Fußbodenheizung
Beziehbar	nach Vereinbarung
Baujahr	2011

ENERGIEINFORMATIONEN

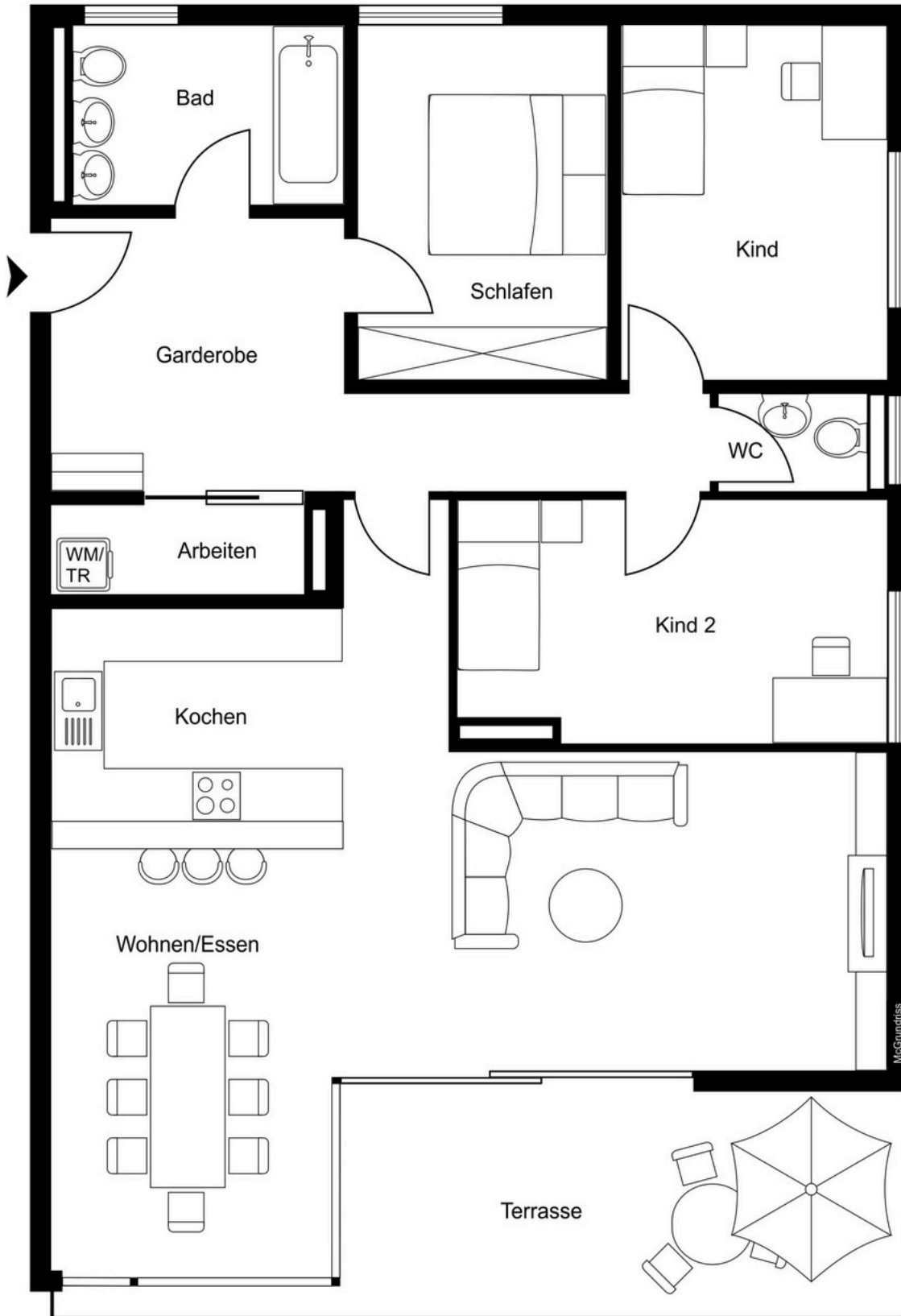
Energieausweis	HWB 46 kWh/(m ² *a) Klasse B
----------------	---

PREIS

Kaufpreis	Auf Anfrage!
Betriebskosten	€ 464,00 inkl. Reparaturfond / lt. aktueller Vorschreibung

EINMALKOSTEN / NEBENKOSTEN

- 3,5% Grunderwerbssteuer
- 1,1% Grundbucheintragungsgebühr
- 3,0% Vermittlungsprovision zzgl. 20% MwSt.
- Vertragserrichtungskosten
- Beglaubigungskosten + Barauslagen



Grundriss ohne Maßstab



Team. PHIMA, die etwas anderen Immobilienmakler. Warum? Wir sind jung und unser Beruf ist unsere Berufung. Bei uns stehen Sie im Mittelpunkt. Denn wir nehmen uns Zeit. Zeit für Sie und Ihre Wünsche.

Alles aus einer Hand. Sie haben sicher besseres zu tun, als Ihre wertvolle Zeit in Behördengänge und ähnliches zu investieren. Nach Auftragserteilung dürfen Sie sich vertrauensvoll Ihren eigenen Geschäften widmen. In der Zwischenzeit wickeln wir den Kauf, Verkauf oder die Vermietung für Sie mit bestem Wissen und Gewissen ab.

Wir freuen uns auf Ihre Anfrage.

Matteo Fröhlich

M +43 664 53 73 005

E m.froehlich@phima.at

W www.phima.at

PHIMA Immobilien GmbH

Riedergasse 47

6900 Bregenz



Rechtshinweis: Die in diesem Exposé bereitgestellten Informationen und Angaben wurden mit größtmöglicher Sorgfalt und nach bestem Wissen und Gewissen erhoben bzw. angegeben. Die Angaben erfolgen jedoch ohne Gewähr. Irrtum, Tippfehler und Zwischenverkauf vorbehalten.