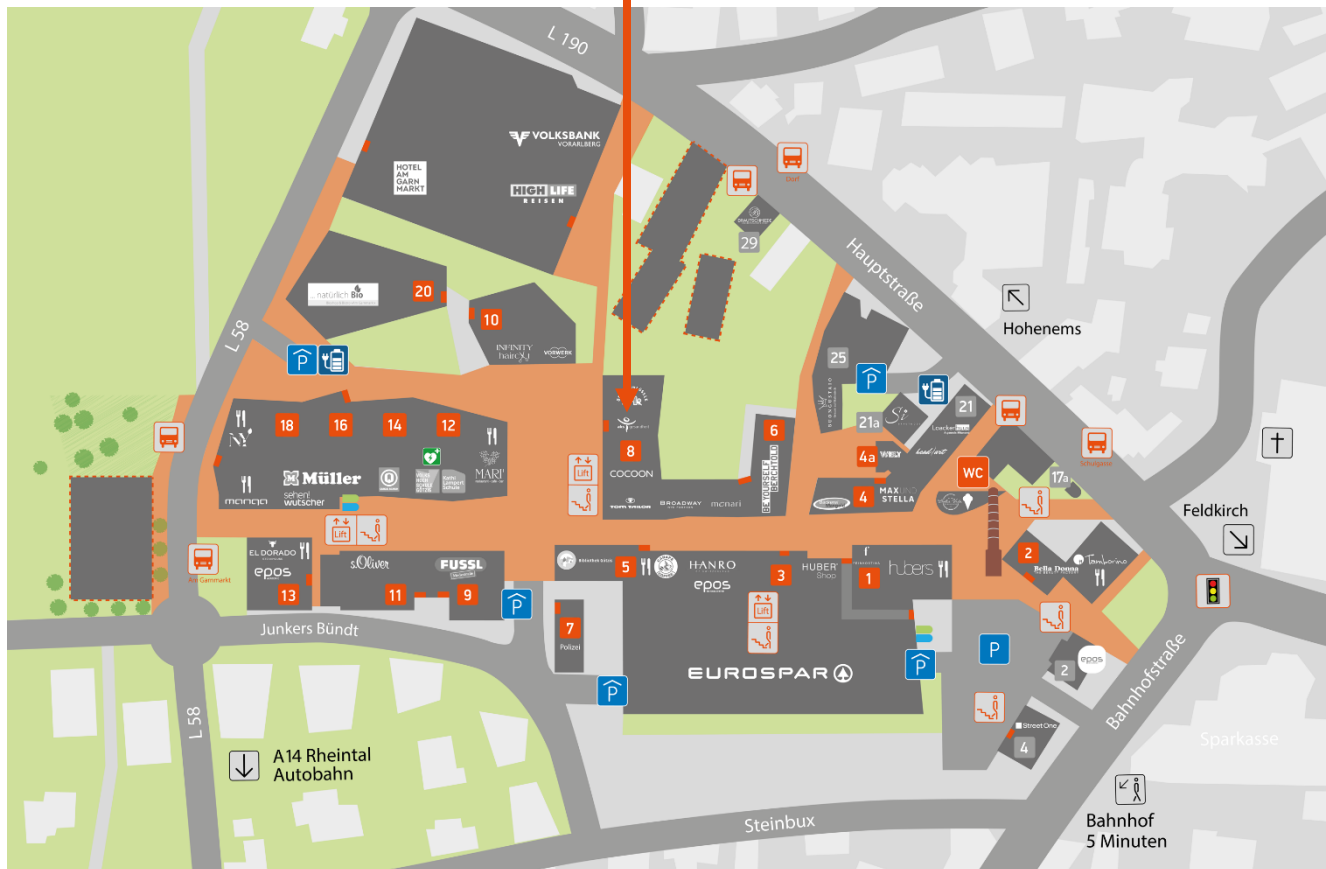


Am Garnmarkt 8 | Götzis

Flächeninformationen

Am Garnmarkt 8, 6840 Götzis


Am Garnmarkt in Götzis ist ein überregional bedeutender Lebensraum mit einer Durchmischung von Einkaufen, Arbeiten und Wohnen. Das Areal mit einer Vielzahl an Geschäften, Büros und Ordinationen, Bildungseinrichtungen sowie einem vielfältigen Kultur- und Gastronomieangebot ist zu einem belebten, urbanen Teil des Ortszentrums geworden.

Am Garnmarkt ist mitten im Zentrum der Marktgemeinde Götzis situiert und grenzt direkt an die örtliche Hauptverkehrsachse L190 und die Bahnhofstraße an.

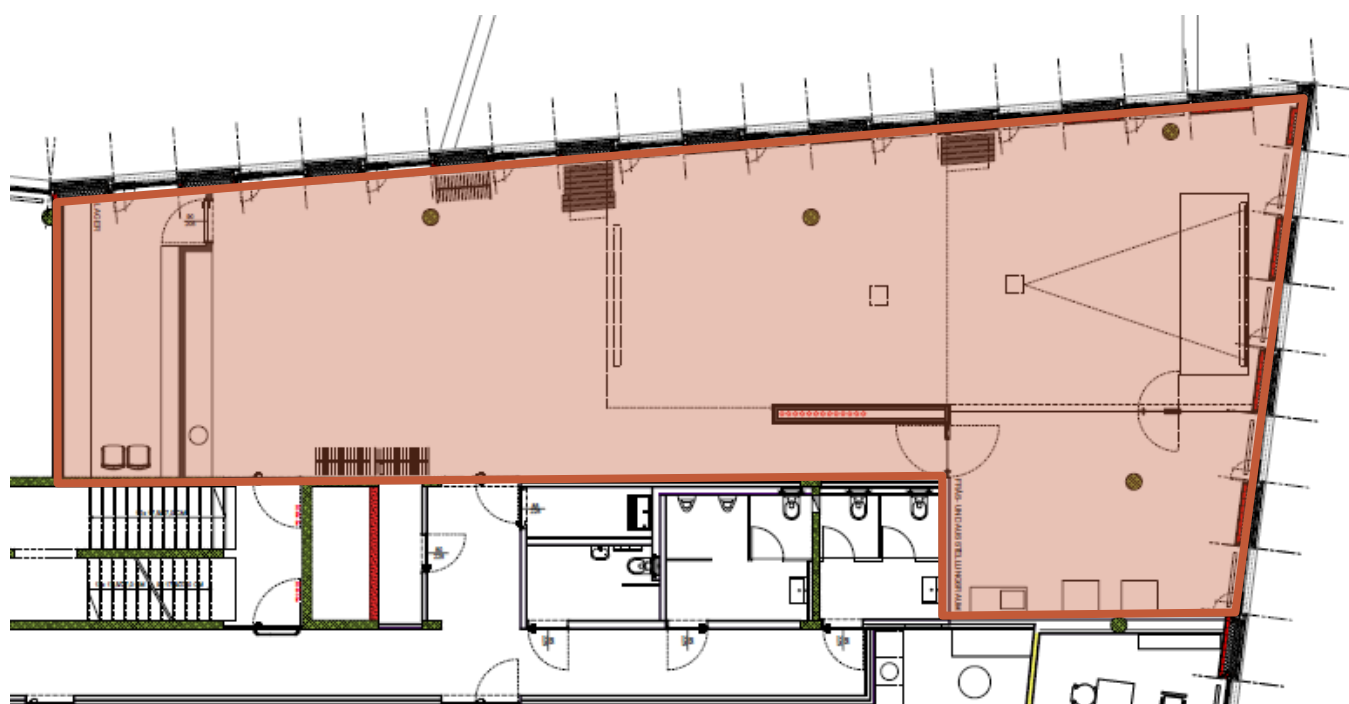
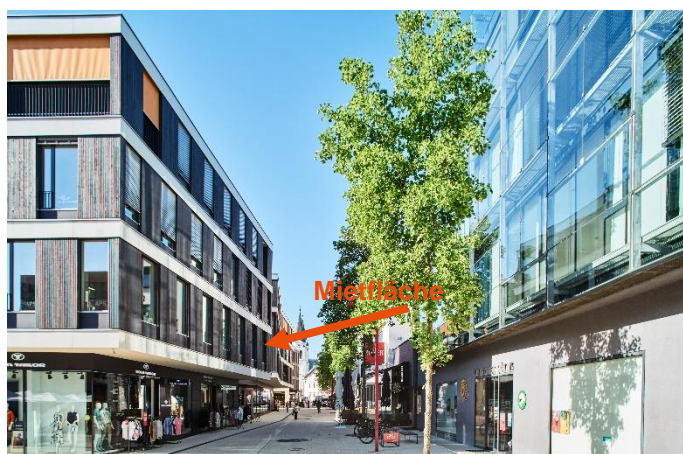
Durch das Areal führt die neue Landstrasse L58, welche von der L190 einmündet und in Richtung Autobahn verläuft.

Am Garnmarkt ist zu Fuß bequem in ca. 5 min. vom Bahnhof Götzis aus erreichbar.

Direkt am Areal fährt der Landbus 307 die Haltestelle Am Garnmarkt und weitere Linien, die Haltestellen Schulgasse und Dorf in unmittelbarer Nähe an.

FLÄCHENINFORMATION

Am Garnmarkt 8 (Top 8.1.6), 6840 Götzis



FAKTEN

Bezeichnung	Top 8.1.6
Fläche	212 m ²
Stockwerk	OG 1
Ausrichtung	Westen

Energie-Kenndaten

*Spez. HWB 25 kWh/m²a,
Klasse: A

- hochwertiger Ausbau
- Heizung/Kühlung/Lüftung
- Verfügbarkeit nach Absprache



PRISMA

PRISMA Zentrum für Standort- und
Regionalentwicklung GmbH
Hintere Achmühlerstraße 1, 6850 Dornbirn

Melanie Fleisch
T. +43 664 4628524

melanie.fleisch@prisma-zentrum.com
www.prisma-zentrum.com

FN 541619 z . Firmenbuchgericht: Landesgericht Feldkirch . ATU75939816
Vorbehaltlich Änderungen und Irrtum. Abbildungen haben Symbolcharakter. Stand: November 2023