





Alemannenstraße 6a, Rankweil

### 3 ZIMMER WOHNUNG MIT TERRASSE | RANKWEIL



#### Highlights:

-  Fußbodenheizung
-  Elektrische Jalousien
-  Großzügige Terrasse
-  Gute Infrastruktur



#### 3-Zimmer Wohnung

Top 6, Alemannenstraße 6a | DG  
HWB 35 kWh/m<sup>2</sup>a (B)

#### Größe

Wohnraum	76,32 m <sup>2</sup>
Terrasse	15,18 m <sup>2</sup>
Keller	4,93 m <sup>2</sup>

#### Gesamtmiete

Miete inkl. 10% USt.	€ 1.100,00
Tiefgaragenabstellplatz	€ 99,60
Betriebskosten inkl. USt.	€ 280,00
Nebenkosten TG-Platz	€ 15,40

---

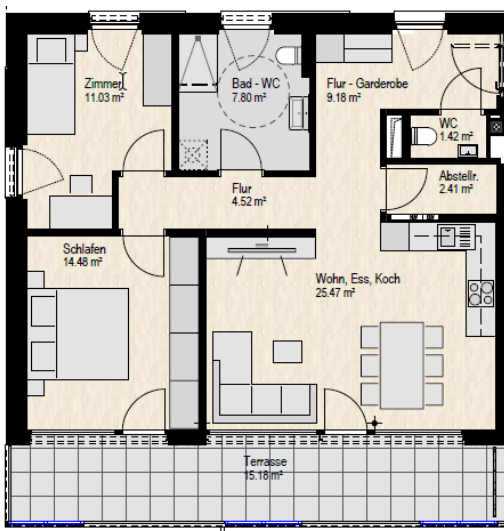
**Gesamtmiete** € **1.495,00**

#### Nebenkosten

Kautions 3 Bruttomonatsmieten	€ 4.485,00
-------------------------------	------------

#### Verfügbarkeit

01.11.2024



**PRISMA Zentrum für Standort- und Regionalentwicklung GmbH**

Nina Sedlmayr

CAMPUS V Hintere Achmühlerstraße 1, 6850 Dornbirn

M. +43 664/ 415 41 04

[nina.sedlmayr@prisma-zentrum.com](mailto:nina.sedlmayr@prisma-zentrum.com)

**PRISMA Zentrum für Standort- und Regionalentwicklung GmbH**

Nina Sedlmayr

CAMPUS V Hintere Achmühlerstraße 1, 6850 Dornbirn

M. +43 664/ 415 41 04

[nina.sedlmayr@prisma-zentrum.com](mailto:nina.sedlmayr@prisma-zentrum.com)