

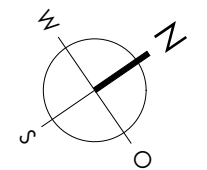
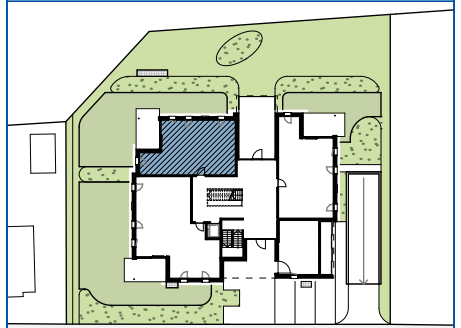
Wohnanlage Bürgergasse 21 Feldkirch

Maßstab: 1:75 Stand: Okt. 2023

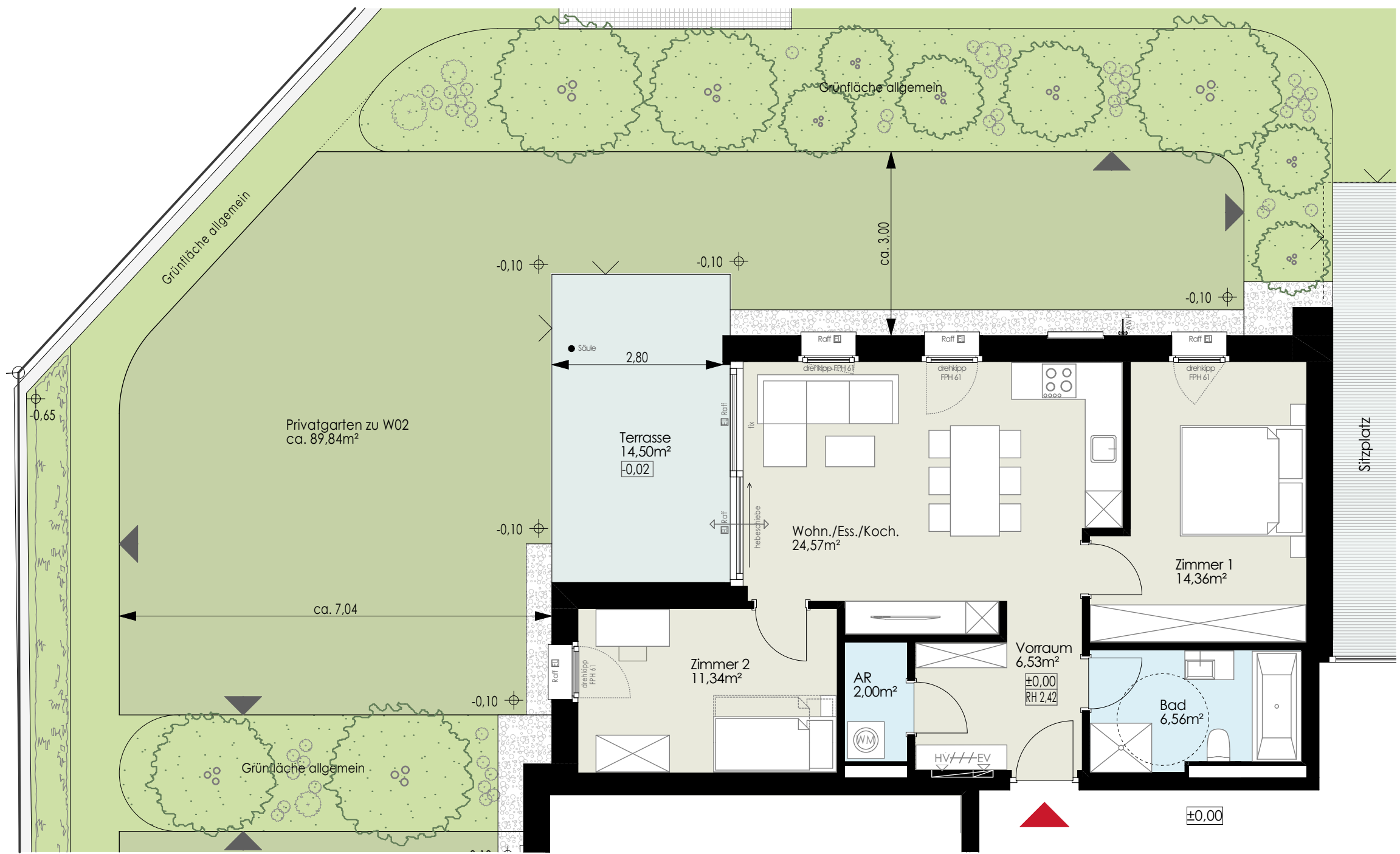


Top W02 3 Zimmerwohnung Erdgeschoss

Wohnfläche: 65,36m²
Terrasse: 14,50m²
Gartenanteil: ~89,84m²



Haberl Baugesellschaft m.b.H
Hohenemser Straße 17
6890 Lustenau
Tel. 0 55 77 8 64 69
office@haberlbau.at
www.haberlbau.at



- Legende:
- HV - Heizverteiler
 - EV - Elektroverteiler
 - WM - Waschmaschine
 - AWH - Außenwasserhahn
 - Raff - Raffstore elektrisch
 - RH - lichte Raumhöhe
 - FPH - fertige Parapethöhe (Brüstung)
 - ±0,00 - Höhenkote Fußboden