

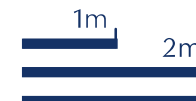
TOP. 2 >

## HAUS 1 - TOP 2

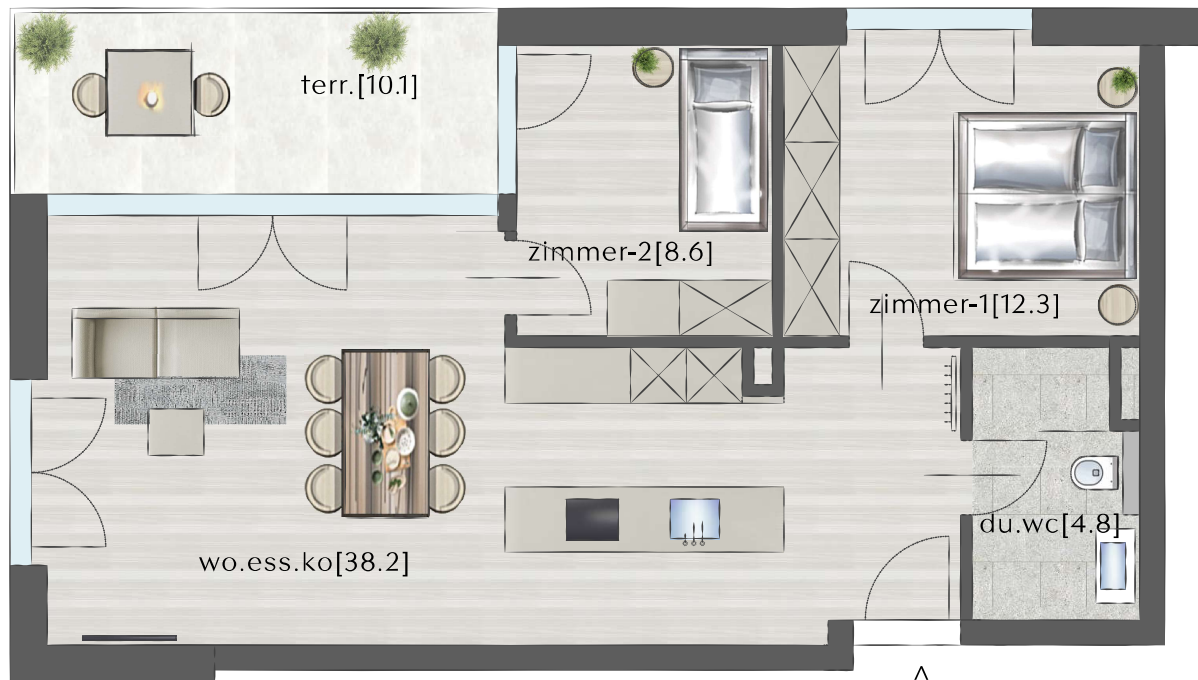
### ERDGESCHOSS

ZIMMER	3
WOHNFLÄCHE	63,90 m <sup>2</sup>
TERRASSENFLÄCHE	42,40 m <sup>2</sup>
KAUFPREIS	€ 447.000,-

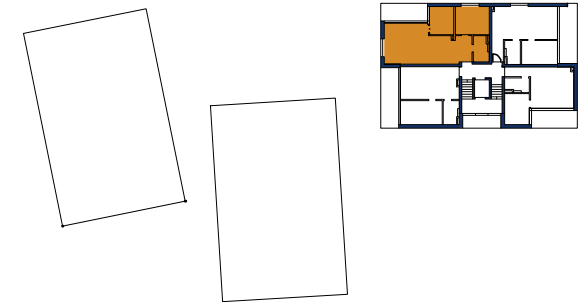
WO.ESS.KO WOHNEN/ESSEN/KOCHEN  
DU. DUSCHE  
TERR. TERRASSE



5m



TOP. 6 >



## HAUS 1 - TOP 6

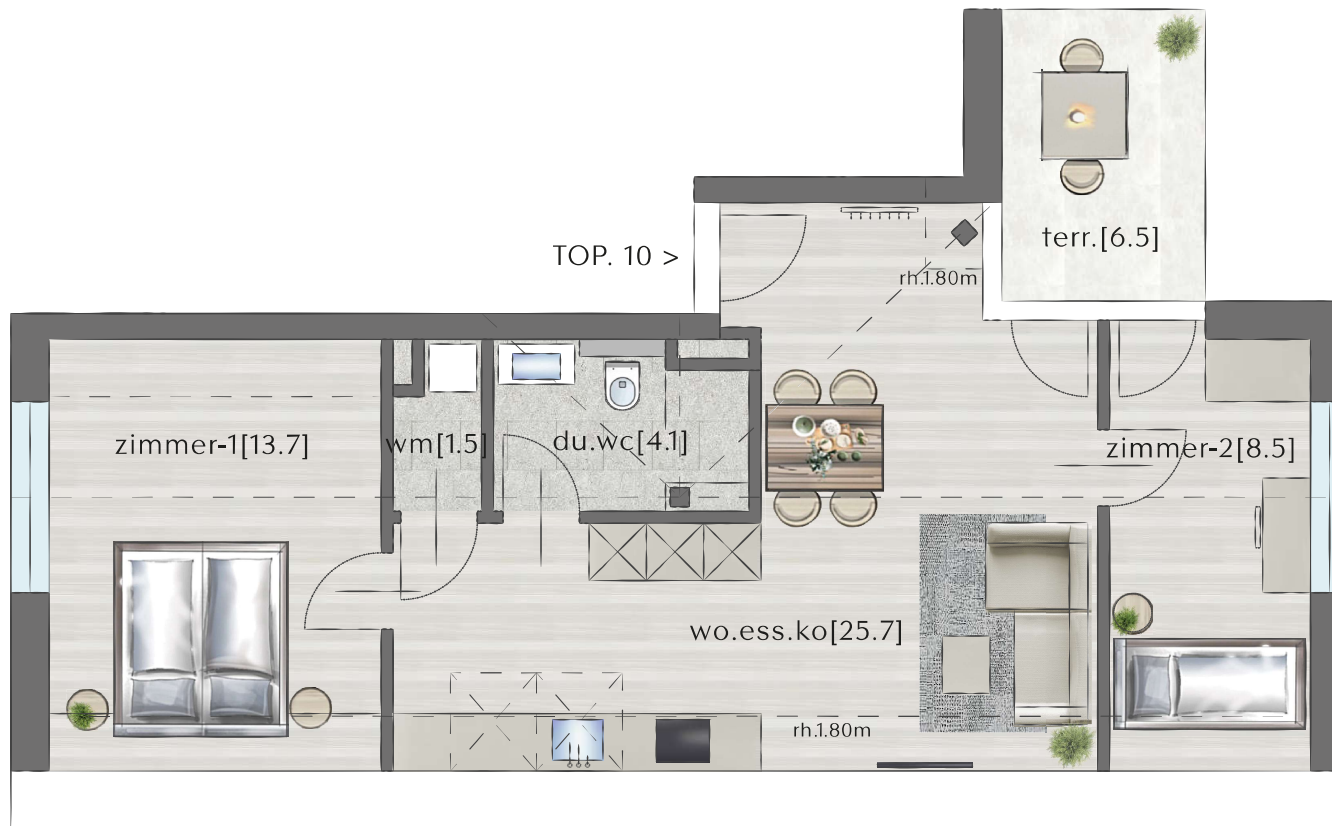
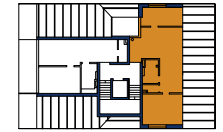
### 1. OBERGESCHOSS

ZIMMER	3
WOHNFLÄCHE	63,90 m <sup>2</sup>
TERRASSENFLÄCHE	10,10 m <sup>2</sup>
KAUFPREIS	€ 439.000,-

WO.ESS.KO WOHNEN/ESSEN/KOCHEN  
DU. DUSCHE  
TERR. TERRASSE



5m



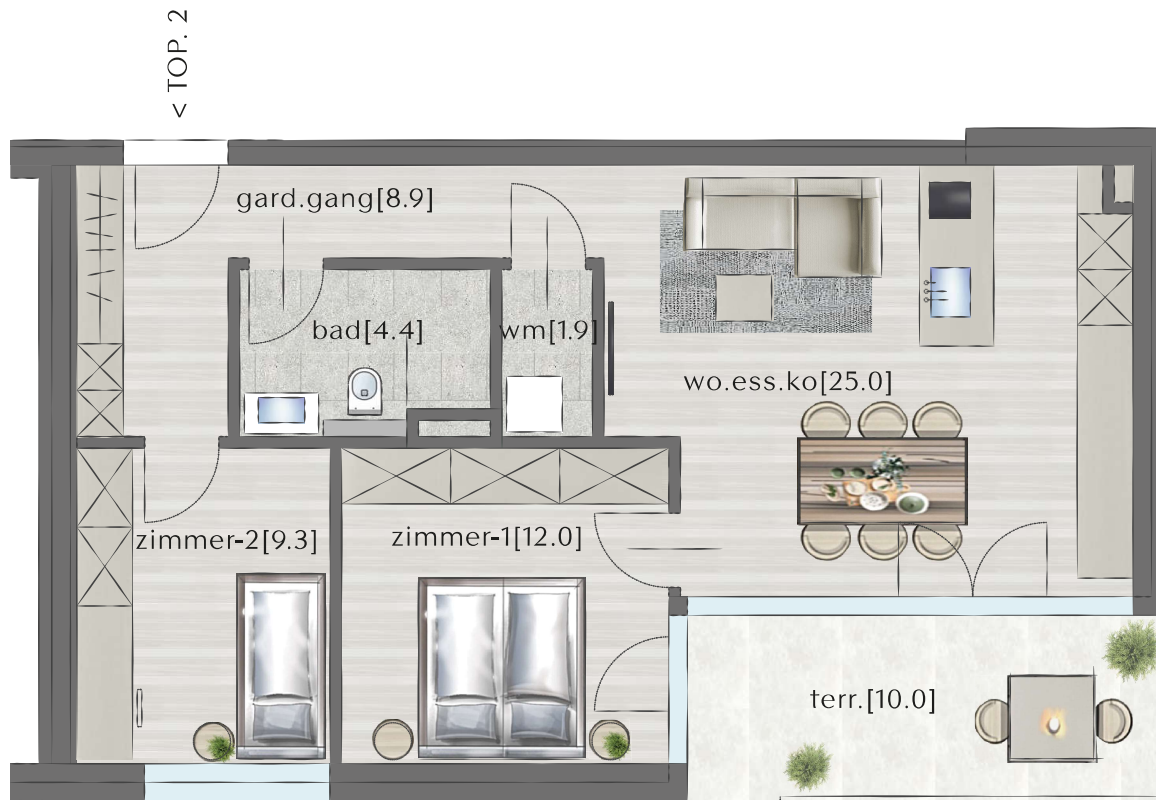
## HAUS 1 - TOP 10

### DACHGESCHOSS

ZIMMER	3
WOHNFLÄCHE	53,50 m <sup>2</sup>
TERRASSENFLÄCHE	6,50 m <sup>2</sup>
KAUFPREIS	€ 399.000,-

WO.ESS.KO	WOHNEN/ESSEN/KOCHEN
DU.	DUSCHE
WM.	WASCHMASCHINE
TERR.	TERRASSE
RH.	RAUMHÖHE



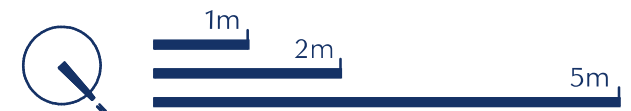


## HAUS 2 - TOP 2

### ERDGESCHOSS

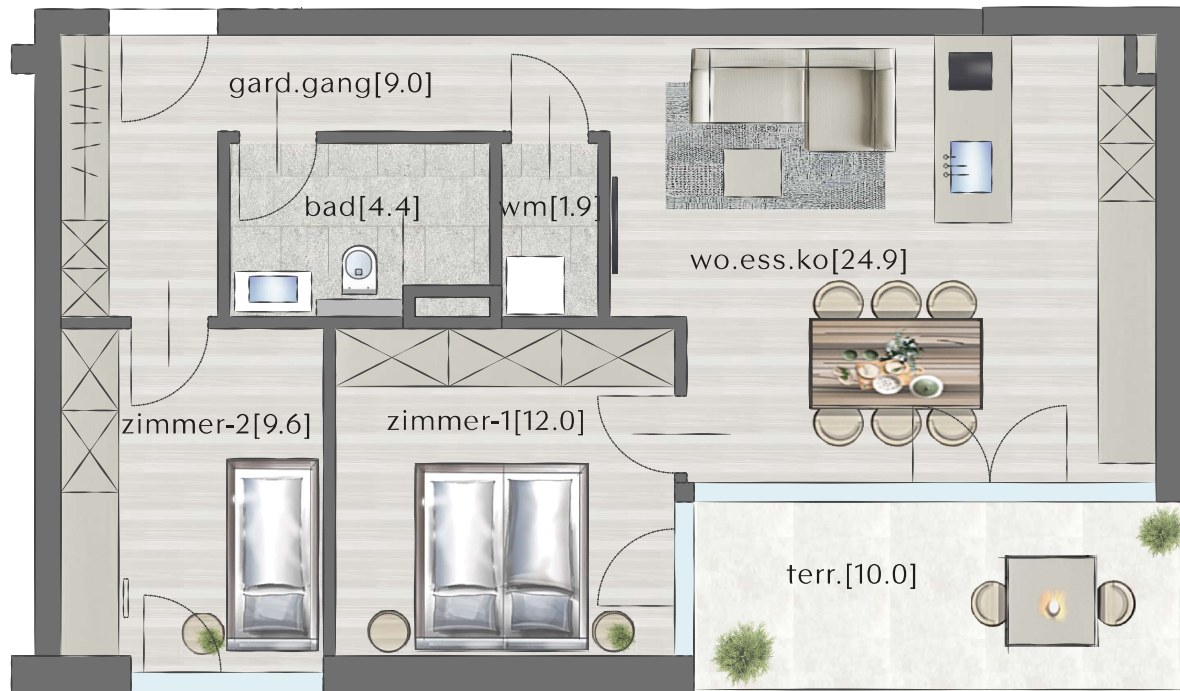
ZIMMER	3
WOHNFLÄCHE	61,50 m <sup>2</sup>
TERRASSENFLÄCHE	10,00 m <sup>2</sup>
KAUFPREIS	€ 425.000,-

WO.ESS.KO	WOHNEN/ESSEN/KOCHEN
GARD.	GARDEROBE
WM.	WASCHMASCHINE
TERR.	TERRASSE





< TOP. 4

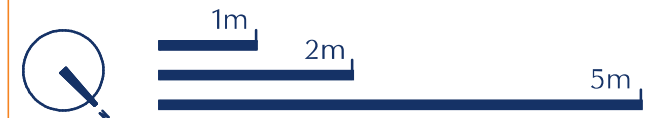


## HAUS 2 - TOP 4

### 1. OBERGESCHOSS

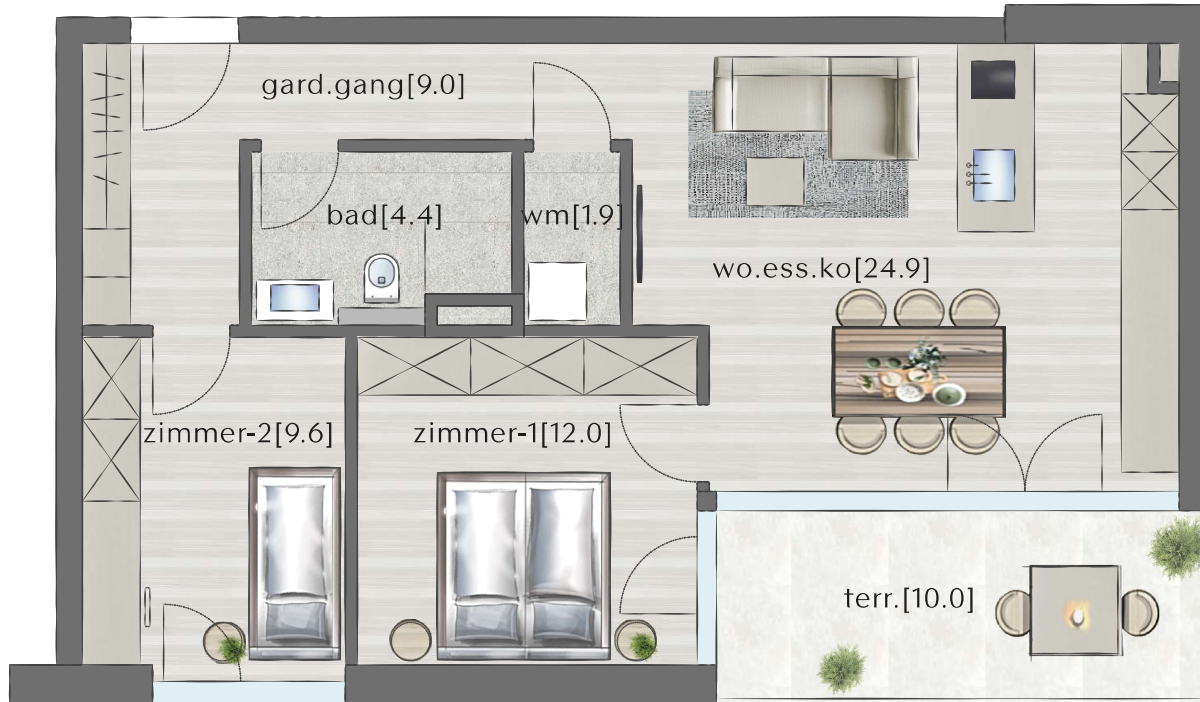
ZIMMER	3
WOHNFLÄCHE	61,80 m <sup>2</sup>
TERRASSENFLÄCHE	10,00 m <sup>2</sup>
KAUFPREIS	€ 426.000,-

WO. ESS. KO	WOHNEN/ESSEN/KOCHEN
GARD.	GARDEROBE
WM.	WASCHMASCHINE
TERR.	TERRASSE





< TOP. 6



## HAUS 2 - TOP 6

### DACHGESCHOSS

ZIMMER	3
WOHNFLÄCHE	61,80 m <sup>2</sup>
TERRASSENFLÄCHE	10,00 m <sup>2</sup>
KAUFPREIS	€ 429.000,-

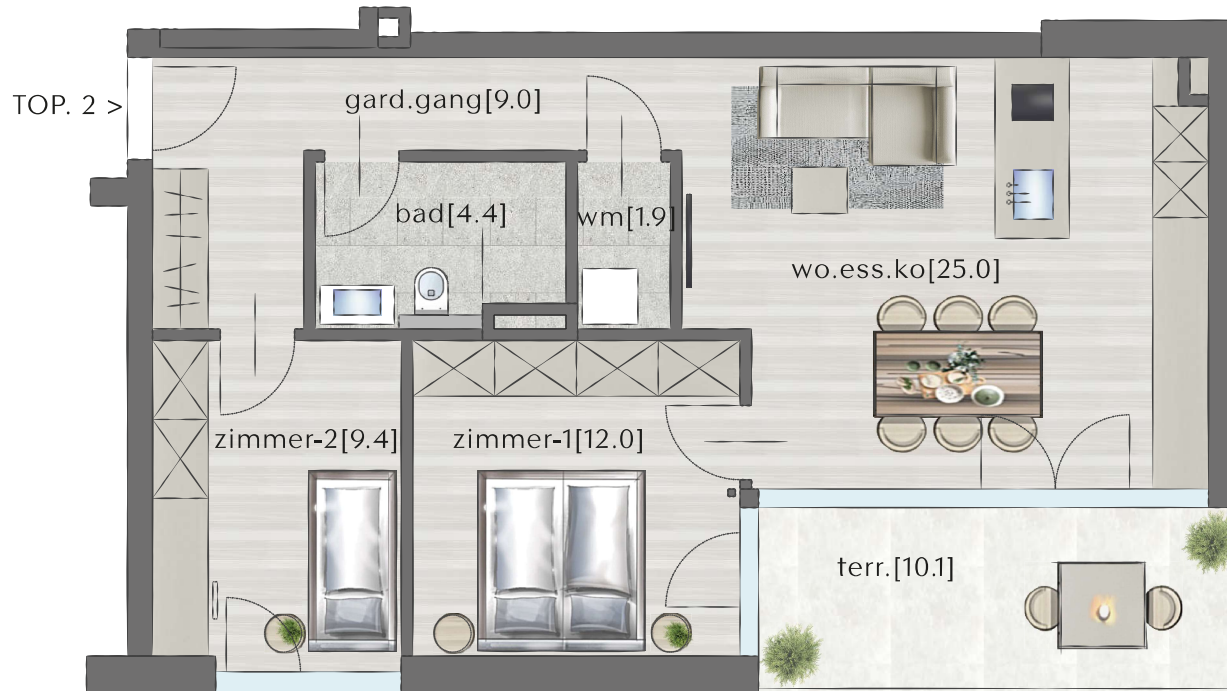
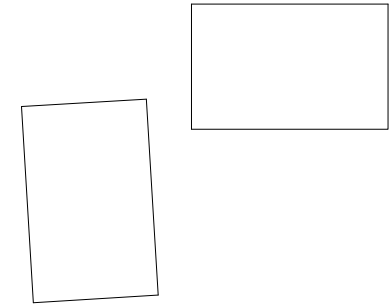
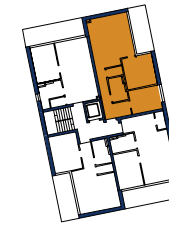
WO.ESS.KO	WOHNEN/ESSEN/KOCHEN
GARD.	GÄRDEROBE
WM.	WASCHMASCHINE
TERR.	TERRASSE



Die Wohnungs- und Raumgrößen sind ca. Angaben und können sich aufgrund der Ausführungsplanung und Bautoleranzen geringfügig ändern. Dieser Plan ist zum Anfertigen von Maßmöbeln nicht geeignet (dazu sind Naturmaße erforderlich). Die Einrichtung ist symbolhaft dargestellt. Die im Lieferumfang enthaltene Ausstattung ist der gültigen Bau- und Ausstattungsbeschreibung zu entnehmen. Die genaue Lage und Anordnung der im Lieferumfang enthaltenen Ausstattungsgegenstände ist den Ausführungsplänen zu entnehmen. Haushaltstechniksymbole und Sanitärgegenstände sind nicht maßgenau dargestellt und definieren nur die Lage. Einrichtungsgegenstände sind im Kaufpreis nicht enthalten. Lage der Revisionsöffnungen sowie Situierung der Zähler- und Verteiler nach technischem Erfordernis. Änderungen infolge Behördenaufträge, haustechnischer und konstruktiver Maßnahmen vorbehalten. Die gezeigten Bilder sind exemplarische Darstellungen und dienen ausschließlich zur Veranschaulichung. Druck- und Schreibfehler sind vorbehalten (gültiger Letztstand).

Swietelsky AG, Rüttenenstraße 25, A - 6800 Feldkirch, T +43 5522 72 470, verkauf.wohnbau@swietelsky.at, www.swietelsky.immo





## HAUS 3 - TOP 2

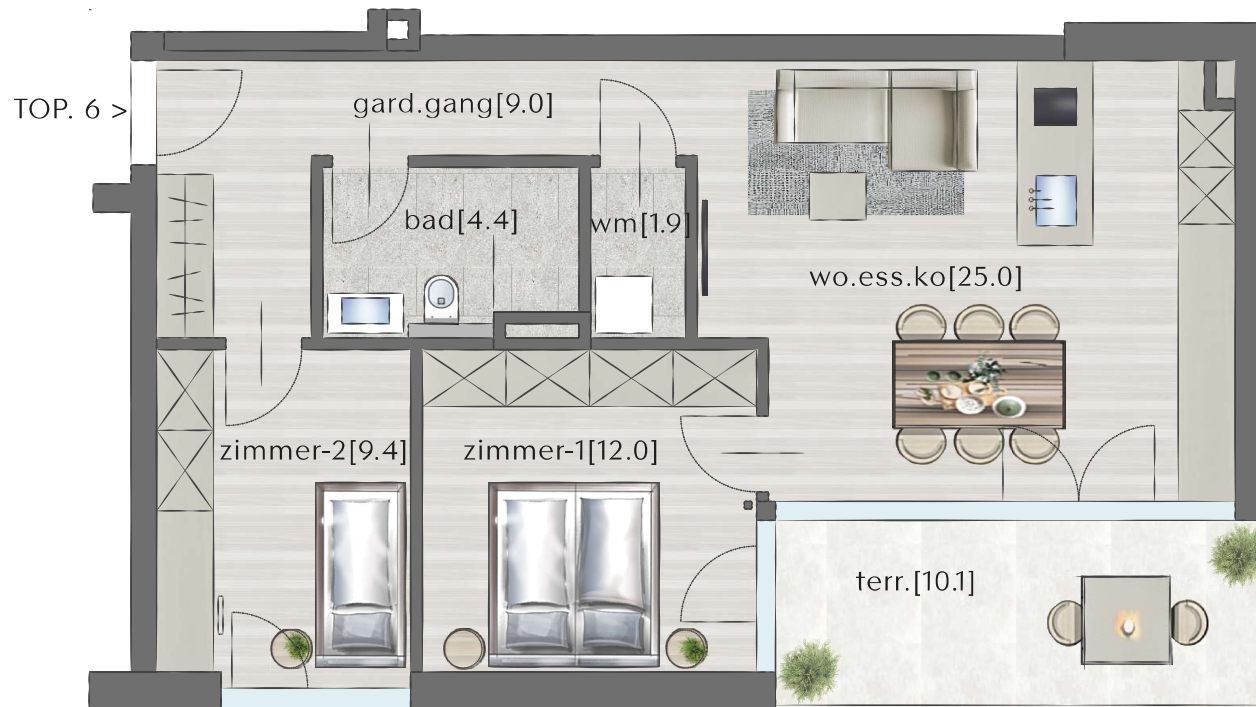
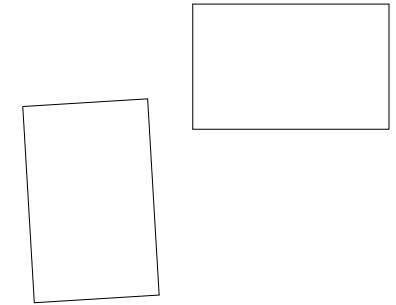
### 1. OBERGESCHOSS

ZIMMER	3
WOHNFLÄCHE	61,70 m <sup>2</sup>
TERRASSENFLÄCHE	10,10 m <sup>2</sup>
KAUFPREIS	€ 429.000,-

WO.ESS.KO	WOHNEN/ESSEN/KOCHEN
WM.	WASCHMASCHINE
GARD.	GARDEROBE
TERR.	TERRASSE



5m



## HAUS 3 - TOP 6

### 2. OBERGESCHOSS

ZIMMER	3
WOHNFLÄCHE	61,70 m <sup>2</sup>
TERRASSENFLÄCHE	10,10 m <sup>2</sup>
KAUFPREIS	€ 425.000,-

WO.ESS.KO	WOHNEN/ESSEN/KOCHEN
WM.	WASCHMASCHINE
GARD.	GARDEROBE
TERR.	TERRASSE

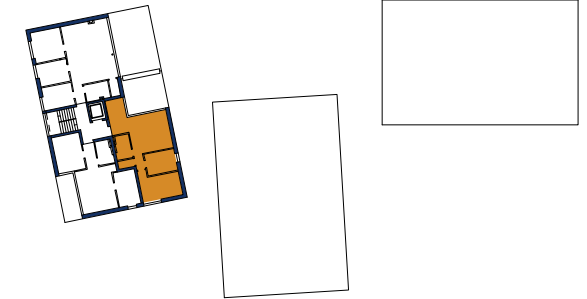
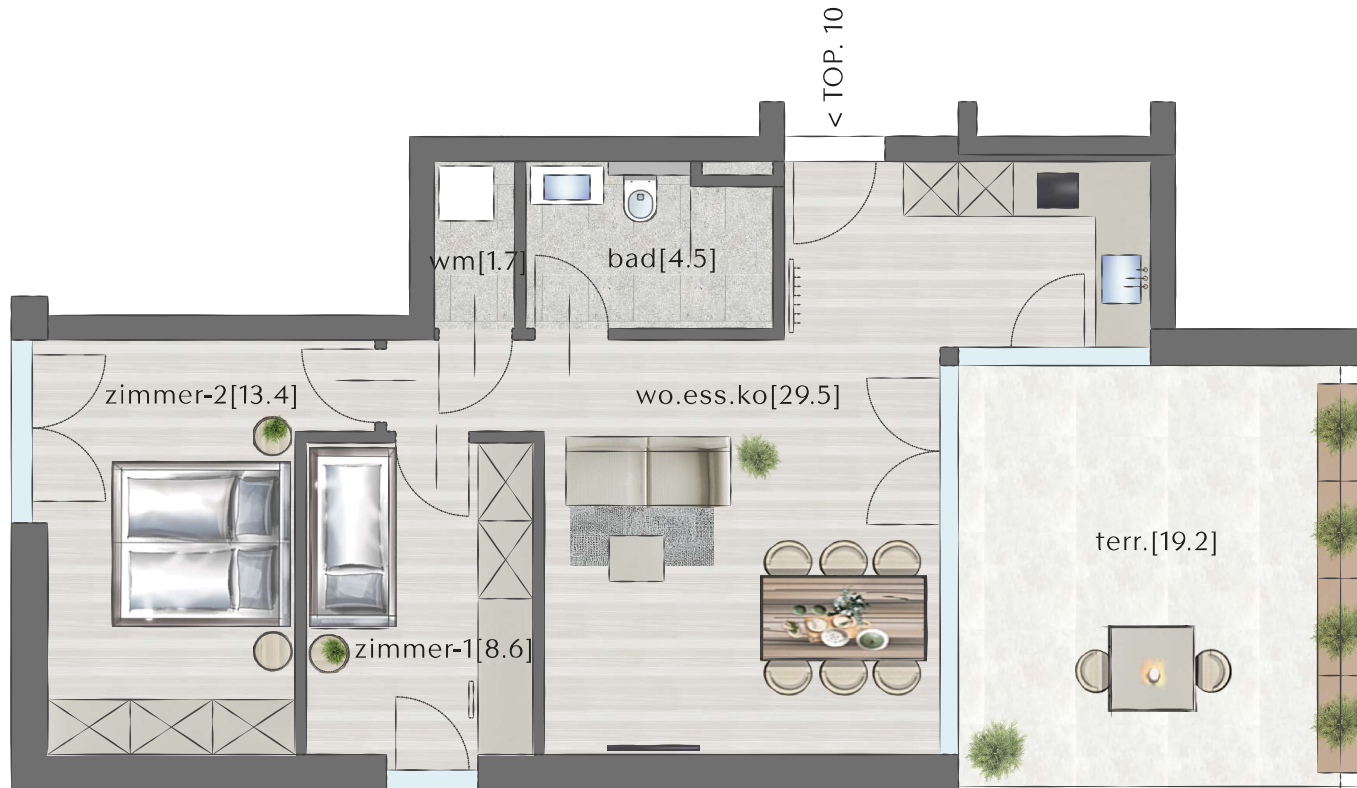


Die Wohnungs- und Raumgrößen sind ca. Angaben und können sich aufgrund der Ausführungsplanung und Baulanzenzen geringfügig ändern. Dieser Plan ist zum Anfertigen von Maßmöbeln nicht geeignet (dazu sind Naturmaße erforderlich). Die Einrichtung ist symbolhaft dargestellt. Die im Lieferumfang enthaltene Ausstattung ist der gültigen Bau- und Ausstattungsbeschreibung zu entnehmen. Die genaue Lage und Anordnung der im Lieferumfang enthaltenen Ausstattungsgegenstände ist den Ausführungsplänen zu entnehmen. Haushaltssymbole und Sanitärgegenstände sind nicht maßgenau dargestellt und definieren nur die Lage. Einrichtungsgegenstände sind im Kaufpreis nicht enthalten. Lage der Revisionsöffnungen sowie Sitrurierung der Zähler und Verteiler nach technischem Erfordernis. Änderungen infolge Behördenaufträge, haustechnischer und konstruktiver Maßnahmen vorbehalten. Die gezeigten Bilder sind exemplarische Darstellungen und dienen ausschließlich zur Veranschaulichung. Druck- und Schreibfehler sind vorbehalten (gültiger Letztstand).

Swietelsky AG, Rüttenenstraße 25, A - 6800 Feldkirch, T +43 5522 72 470, verkauf.wohnbau@swietelsky.at, www.swietelsky.immo







## HAUS 3 - TOP 10

### DACHGESCHOSS

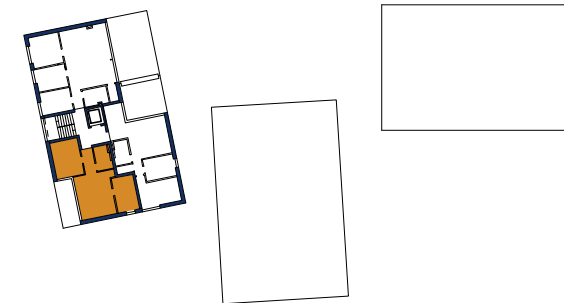
ZIMMER	3
WOHNFLÄCHE	57,70 m <sup>2</sup>
TERRASSENFLÄCHE	19,20 m <sup>2</sup>
KAUFPREIS	€ 424.000,-

WO.ESS.KO WOHNEN/ESSEN/KOCHEN  
WM. WASCHMASCHINE  
TERR. TERRASSE





< TOP. 11



## HAUS 3 - TOP 11

### DACHGESCHOSS

ZIMMER	3
WOHNFLÄCHE	51,50 m <sup>2</sup>
TERRASSENFLÄCHE	10,10 m <sup>2</sup>
KAUFPREIS	€ 375.000,-

WO. ESS. KO WOHNEN/ESSEN/KOCHEN  
TERR. TERRASSE

