

Bebautes Grundstück für Wohn- oder Ferienzwecke mit Rheintalsicht



6850 Dornbirn, Knie 42

Auf einen Blick

Baugrundstück „Knie“ mit Holzhäuschen und atemberaubendem Panoramablick

- 544 m² Grundstücksgröße
- außergewöhnliche Lage über Dornbirn
- beeindruckendes Panorama
- im Dornbirner Bezirk „Haselstauden“ - Parzelle „Knie“
- mit eigener Volksschule „Heiligenreute“
- Widmung Bauwohngebiet
- voll erschlossen
- beliebte Wohngegend abseits vom Trubel
- und doch in 10 Fahrminuten im Zentrum von Dornbirn



Christoph Geringer
+43 (0)664 88 79 13 46
geringer@immoteam7.at

Immoteam7 ITS GmbH
Mozartstraße 1
6850 Dornbirn

| | |
|--------------------------------|----------------------|
| Grundstücksnummer: | 11418/3 |
| Grundstücksnummer Wegparzelle: | 19962 (Anteil 1/6) |
| Grundstück: | 544 m ² |
| Katastralgemeinde: | 92001 Dornbirn |
| Widmung: | Baufläche Wohngebiet |
| Lage: | ruhig und sonnig |
| Kaufpreis: | € 510.000,- |

Nebenkostenübersicht:

3,5% Grunderwerbsteuer

1,1 % Grundbucheintragung

3,6 % Vermittlungsprovision inkl. MwSt.

Vertragserrichtungskosten, ca. 1,2 % inkl. MwSt.

zzgl. Barauslagen

Alle Angaben nach bestem Wissen. Irrtum und Zwischenverkauf vorbehalten.
Dieses Exposé ist eine Vorinformation, als Rechtsgrundlage gilt alleine der abgeschlossene Kaufvertrag. § 15 der Maklerverordnung gilt als vereinbart.

Ansicht



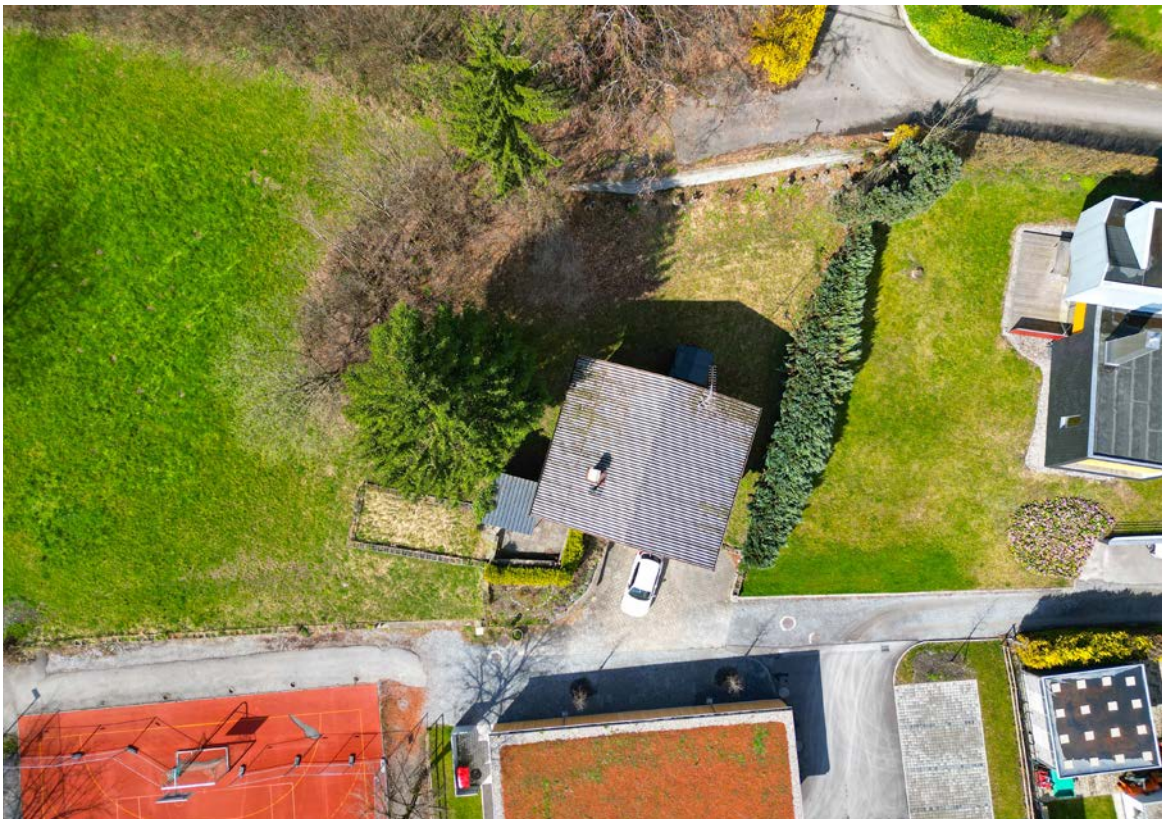
Ansicht

Ansicht



Ansicht

Ansicht



Draufsicht



Ansicht

Lageplan



Flächenwidmungsplan

Teilungsvorschlag

GZ 8511/24
KG Dornbirn
KG Nr. 92001

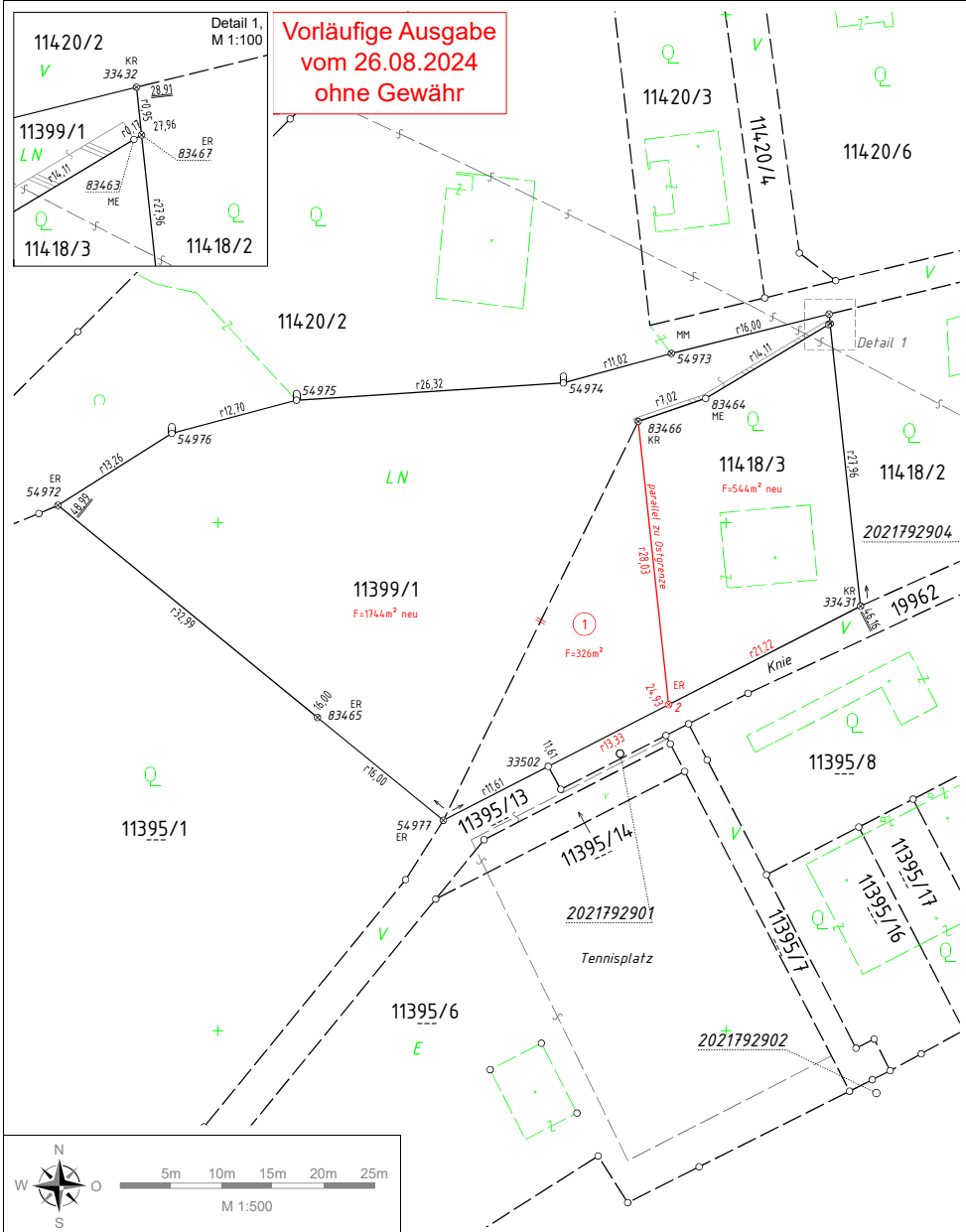
Maßstab 1:500
Vermessung --

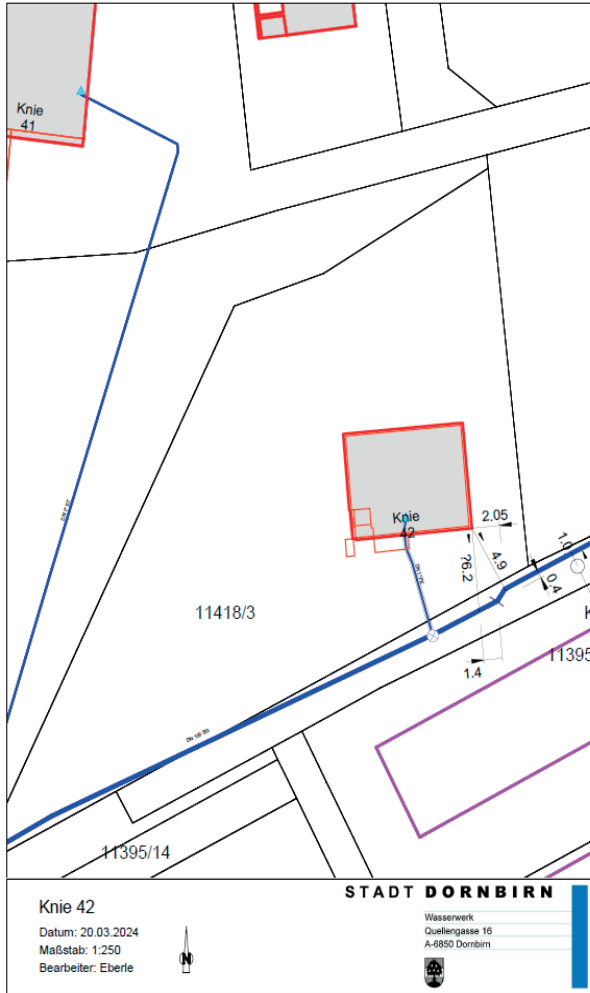


**AVD Vermessung
ZT GmbH**

Eisengasse 2
A-6850 Dornbirn
+43 5572 23149
dornbirn@avd-zt.at
www.avd-zt.at

AVD

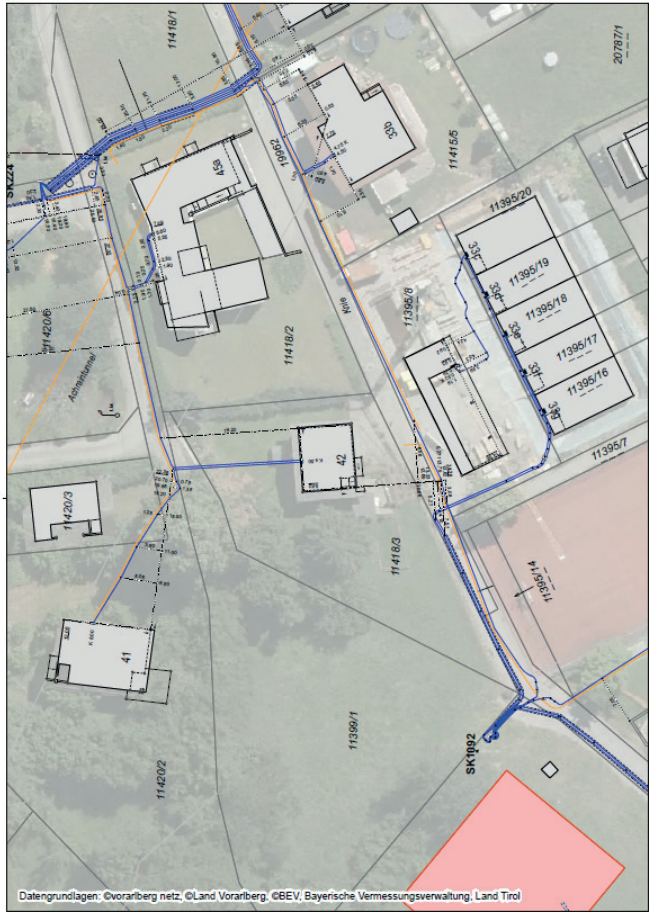




Bestandsplan Wasser



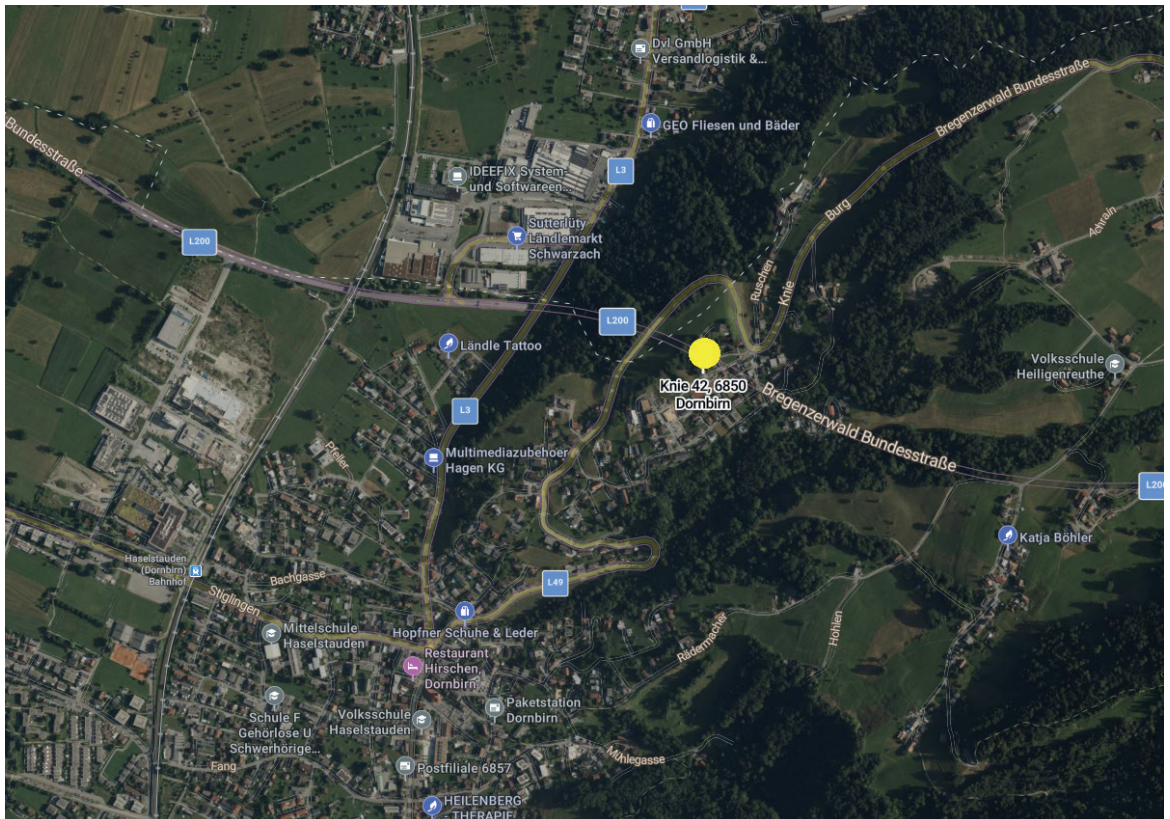
Bestandsplan Kanal_Maßstab 1:1000



Datengrundlagen: ©Vorarberg netz, ©Land Vorarlberg, ©BEV, Bayerische Vermessungsverwaltung, Land Tirol

Bestandsplan Strom

Bestandsplan Strom für Anfrage-ID: 20240320_174259548
Dornbirn Knie 42



Anfahrtsplan

Ihre Immobilie in guten Händen

