

Vorarlberger Wirtschaftspark II

Flächeninformationen

Freie Fläche VWP 2
Vorarlberger Wirtschaftspark, 6840 Götzis
3.OG



VWP 1

- Dienstleistung/Büro
- Kinderbetreuung der Marktgemeinde Götzis
- Besucherparkplätze
- Tiefgaragenstellplätze

VWP 2

- Dienstleistung/Büro
- Tiefgaragenstellplätze

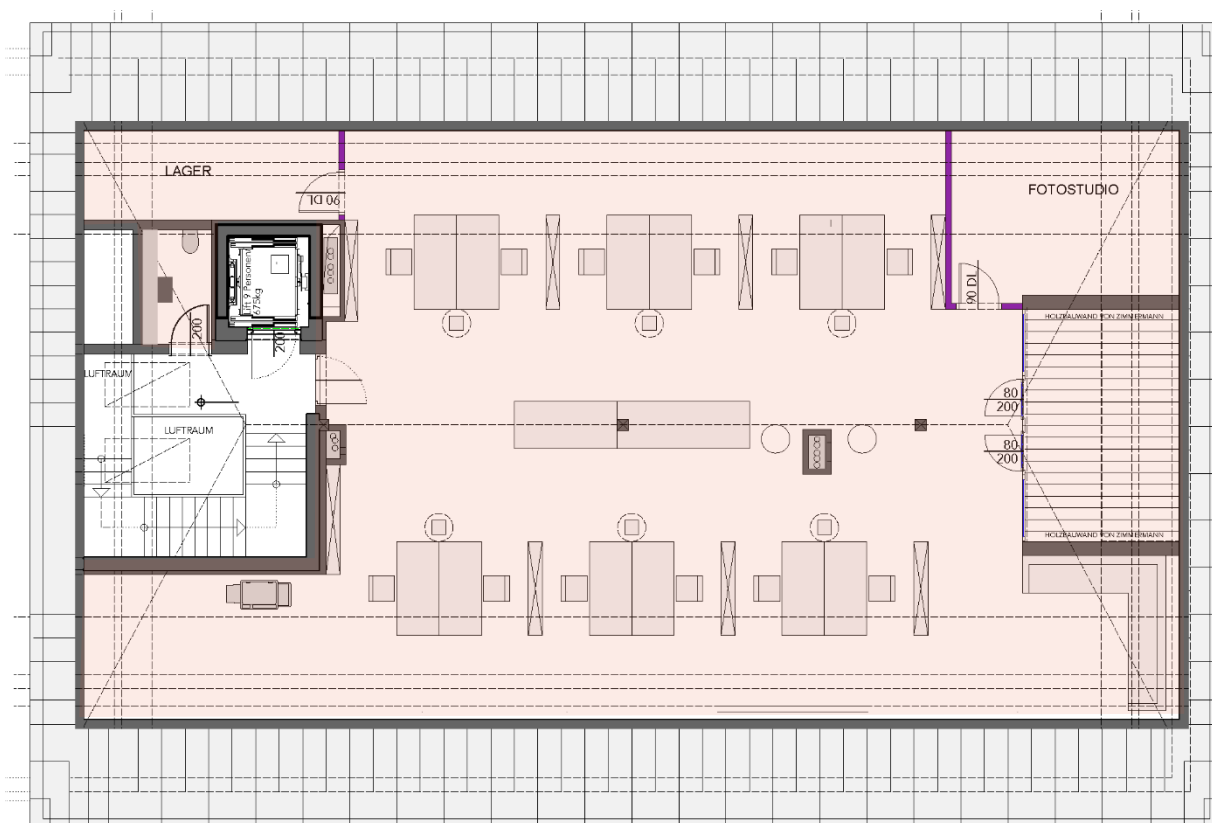
Wohnen

Wohnen im Wieden:
65 Wohnungen

Wiedenpark:
72 Wohnungen

FLÄCHENINFORMATION

Vorarlberger Wirtschaftspark II, 6840 Götzis



FAKTEN

Bezeichnung Top B310
Fläche Gesamtfläche 304 m² inkl. Loggia
Nutzfläche aufgrund Dachschrägen:
über 1,80 m: 143m²
1,80 – 1,15m: 54 m²
unter 1,15: 107m²

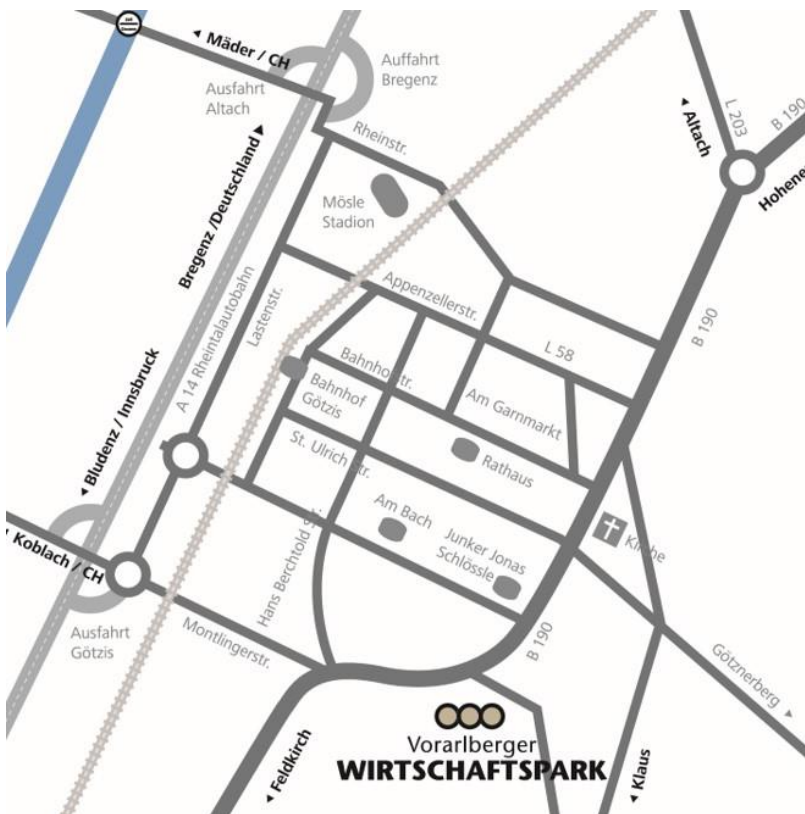
Stockwerk Dachgeschoss (OG 3)
Ausrichtung Gesamtes Geschoss

Energie-Kenndaten

HWB: 26 kWh/m²a | Klasse B | 17.04.2014

AUSSTATTUNG

- Freistehende Küchenzeile/Theke
- Doppelbodensystem mit Teppichbelag
- natürliche Belüftung
- Heizung und Kühlung individuell regelbar über Gebläsekonvektoren
- Telefon- und Internetzuleitung
- WC
- Lift direkt ins Dachgeschoss
- Elektrisch bedienbarer, außenliegender Sonnenschutz
- Elektrounterverteilung innerhalb der Einheit
- Tiefgaragenplätze direkt unter dem Gebäude anmietbar



LAGE

Götzis liegt als Hauptort der Region „amKumma“ im Zentrum des Vorarlberger Rheintals. Die Nachbargemeinden sind Hohenems, Altach, Mäder, Koblach, Klaus, Weiler und Rötis sowie die Schweizer Gemeinden Montlingen, Kriessern und Oberriet. In einem Radius von 5 km zum Standort leben derzeit ca. 40.000 Einwohner - in einem Radius von 15 km sogar ca. 230.000 Einwohner. In fußläufiger Entfernung zum Standort Vorarlberger Wirtschaftspark befinden sich diverse Handels- und Einkaufsgeschäfte.

Der Standort Vorarlberger Wirtschaftspark ist nahe dem Zentrum der Marktgemeinde Götzis, in zweiter Reihe zur örtlichen Hauptverkehrsachse L190, in der Wiedengasse (VWP II) bzw. Kalkofenweg (VWP I) situiert.

PRISMA

PRISMA Zentrum für Standort- und
Regionalentwicklung GmbH
CAMPUS V
Hintere Achmühlerstraße 1, 6850 Dornbirn

Deborah Niederscheider | Standortmanagement
T. +43/5572/22 1 22 20
M. +43/664/9632910

deborah.niedertscheider@prisma-zentrum.com
www.prisma-zentrum.com

FN 74945 p. Firmenbuchgericht: Landesgericht Feldkirch . ATU43567500
Vorbehaltlich Änderungen und Irrtum. Abbildungen haben Symbolcharakter. Stand: 10/2024